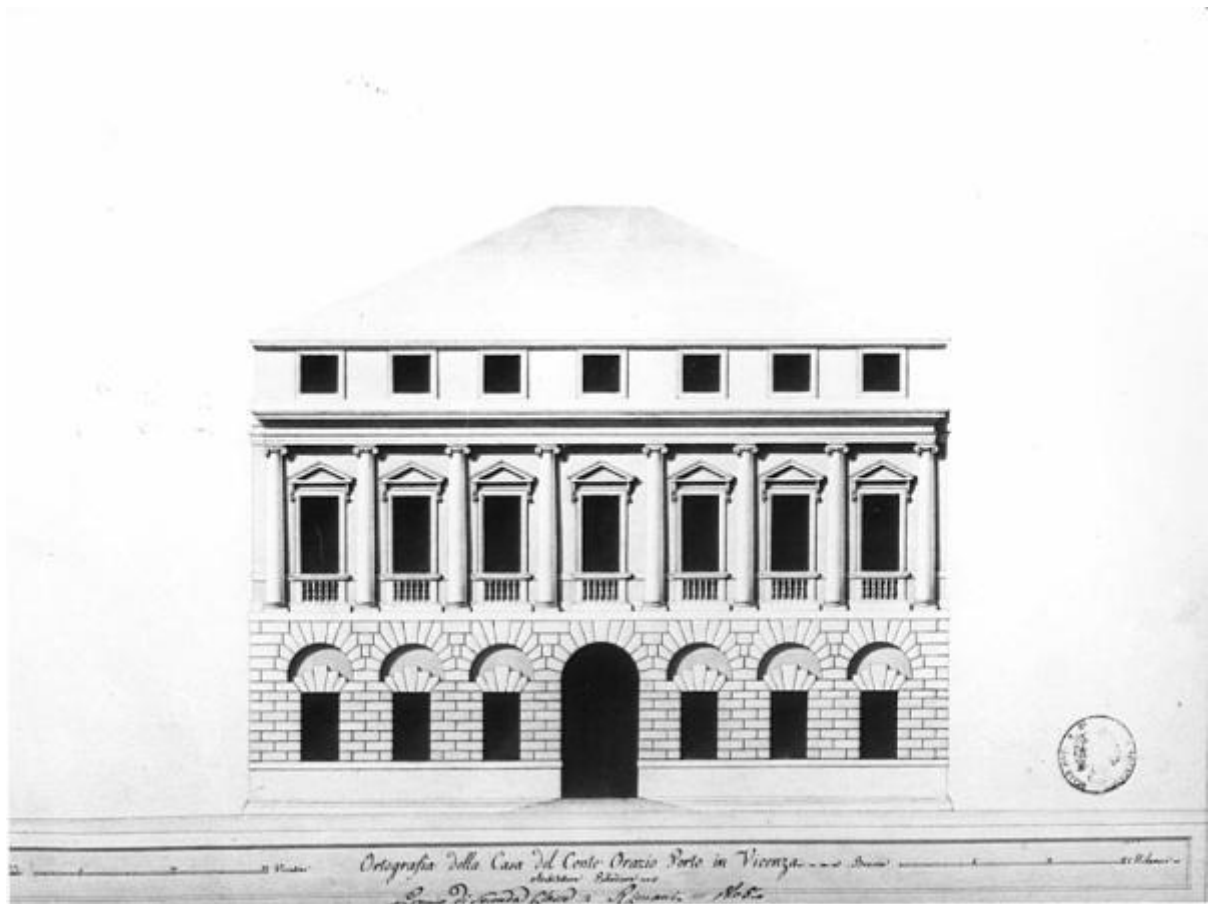


Palazzo Porto a Vicenza

Rimani, Pietro



Link risorsa: <https://www.lombardiabeniculturali.it/opere-arte/schede/4t060-03003/>

Scheda SIRBeC: <https://www.lombardiabeniculturali.it/opere-arte/schede-complete/4t060-03003/>

CODICI

Unità operativa: 4t060

Numero scheda: 3003

Codice scheda: 4t060-03003

Tipo scheda: D

Livello ricerca: C

CODICE UNIVOCO

Codice regione: 03

Numero catalogo generale: 00158367

Ente schedatore: S27

Ente competente: S27

RELAZIONI

RELAZIONI CON ALTRI BENI

OGGETTO

Categoria dell'oggetto: disegno

OGGETTO

Definizione: disegno

Identificazione: insieme

SOGGETTO

Categoria generale: architettura

Identificazione: architettura: Palazzo Porto in Vicenza (ortografia)

Titolo: Palazzo Porto a Vicenza

LOCALIZZAZIONE GEOGRAFICO-AMMINISTRATIVA

INDICAZIONE DEL CONTENITORE FISICO

Codice del contenitore fisico: 21440

Categoria del contenitore fisico: architettura

LOCALIZZAZIONE GEOGRAFICO-AMMINISTRATIVA ATTUALE

Stato: Italia

Regione: Lombardia

Provincia: MI

Nome provincia: Milano

Codice ISTAT comune: 015146

Comune: Milano

COLLOCAZIONE SPECIFICA

Tipologia: palazzo

Denominazione: Palazzo di Brera

Indirizzo: Via Brera, 28

Codice della scheda ILC: SWLI1-00001

Denominazione struttura conservativa - livello 1: Accademia di Belle Arti di Brera

Collocazione originaria: SI

Altra denominazione [1 / 4]: Palazzo della Pinacoteca di Brera

Altra denominazione [2 / 4]: Palazzo della Pinacoteca di Brera

Altra denominazione [3 / 4]: Palazzo dell'Accademia di Brera

Altra denominazione [4 / 4]: Palazzo dell'Accademia di Brera

DATI PATRIMONIALI E COLLEZIONI

Sezione: Disegni Architettura Concorsi di Seconda Classe

INVENTARIO

Denominazione: Inventario corrente

Data: 2006

Numero: DS 1683

CRONOLOGIA

CRONOLOGIA GENERICA

Secolo: sec. XIX

CRONOLOGIA SPECIFICA

Da: 1805

A: 1805

Motivazione cronologia: data

DEFINIZIONE CULTURALE

AUTORE

Nome di persona o ente: Rimani, Pietro

Tipo intestazione: P

Dati anagrafici/Periodo di attività: notizie 1805-1807

Motivazione dell'attribuzione: iscrizione

COMMITTENZA

Data: 1805

Circostanza: Scuola di Architettura: Piccolo Concorso/ Premio per l'Invenzione

DATI TECNICI

MATERIA E TECNICA

Materia: carta

Tecnica [1 / 2]: acquerellatura

Tecnica [2 / 2]: inchiostro di china

MISURE

Unità: mm.

Altezza: 455

Larghezza: 605

Filigrana: E & P 1801

DATI ANALITICI

DESCRIZIONE

Indicazioni sull'oggetto

Marginato. L'edificio è a 3 piani aperti da una porta archivoltata e da finestre. Il primo piano è bugnato con 6 finestre sormontate da un arco. Il P.N. presenta trabeazione composta da 8 colonne ioniche reggenti un architrave aggettante. Tra le colonne si aprono 7 finestre, con balconcino a balaustra e timpani triangolari sup. L'abbaino è aperto da 7 semplici finestrelle quadrate. Il tetto liscio è sfumato di azzurro.

ISCRIZIONI [1 / 3]

Classe di appartenenza: documentaria

Posizione: in basso

Trascrizione

PIEDI 20 VICENTINI, BRACCIA 15 MILANESI, ORTOGRAFIA DELLA CASA DEL CONTE ORAZIO PORTA IN VICENZA/ ARCHITETTURA PALLADIANA, PREMIOI DI SECONDA CLASSE = RIMANI = 1805

ISCRIZIONI [2 / 3]

Classe di appartenenza: documentaria

Tecnica di scrittura: a matita

Posizione: angolo superiore destro

Trascrizione: 1805

ISCRIZIONI [3 / 3]

Classe di appartenenza: documentaria

Posizione: angolo inferiore destro

Trascrizione: 1805.29 AP.LE ZANOJA P. E

STEMMI, EMBLEMI, MARCHI

Classe di appartenenza: timbro

Identificazione: Accademia di Belle Arti di Milano

Posizione: in basso

Notizie storico-critiche

Il disegno fu presentato da Pietro Rimani all'Accademia di Belle Arti di Brera per il concorso di seconda classe del 1805 (Atti...1805, p. 40),vincendo il primo premio ed equo insieme a Tazzini Pietro. Nel 1806 vince il concorso di seconda classe (Atti...1806, p.38) insieme a Luigi Voghera e Domenico Gilardi e nel 1807 non è ammesso a concorrere perchè presenta il saggio in ritardo. (Atti ...1807, p. 45). Il disegno è conservato nella cartella M I 97 contenente gli elaborati premiati ai Concorsi di architettura di seconda classe dal 1805 al 1832.

CONSERVAZIONE

STATO DI CONSERVAZIONE

Stato di conservazione: buono

Indicazioni specifiche: qualche piccola lacerazione

CONDIZIONE GIURIDICA E VINCOLI

CONDIZIONE GIURIDICA

Indicazione generica: proprietà Stato

Indicazione specifica: Accademia di Belle Arti di Brera

Indirizzo: Via Brera, 28 - 20121 Milano (MI)

ACQUISIZIONE

Tipo acquisizione: norma concorsuale/ Premiato

FONTI E DOCUMENTI DI RIFERIMENTO

DOCUMENTAZIONE FOTOGRAFICA

Codice univoco della risorsa: SW_D_4t060-03003_IMG-0000000001

Genere: documentazione allegata

Tipo: fotografia b/n

Codice identificativo: 4t060-03003-0000000001

Collocazione del file nell'archivio locale: DisegniArchitettura

Nome del file originale: DS_1683.jpg

BIBLIOGRAFIA

Genere: bibliografia specifica

Titolo libro o rivista: Atti della Regia Accademia di Belle Arti di Milano

Anno di edizione: 1805-1896

COMPILAZIONE

COMPILAZIONE

Anno di redazione: 1992

Ente compilatore: S27

Nome: Grassi, R.

Funzionario responsabile: Maderna, V.

TRASCRIZIONE PER INFORMATIZZAZIONE

Anno di trascrizione/informatizzazione: 2006

Nome: ARTPAST/ Knapp, B.

AGGIORNAMENTO-REVISIONE [1 / 2]

Anno di aggiornamento/revisione: 2006

Nome: ARTPAST/ Knapp, B.

AGGIORNAMENTO-REVISIONE [2 / 2]

Anno di aggiornamento/revisione: 2013

Nome: Valli, Francesca