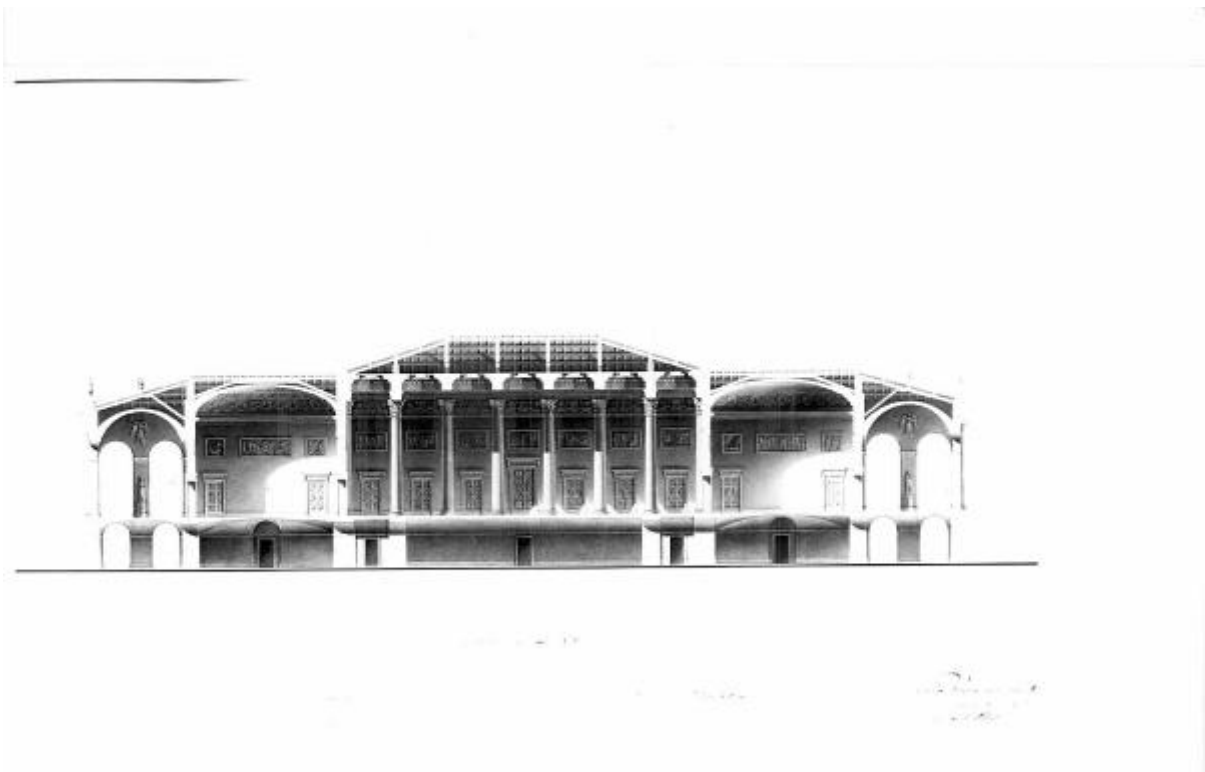


# Progetto di porticato per spettacoli pubblici (sezione)

Sada, Carlo



Link risorsa: <https://www.lombardiabeniculturali.it/opere-arte/schede/4t060-03008/>

Scheda SIRBeC: <https://www.lombardiabeniculturali.it/opere-arte/schede-complete/4t060-03008/>

## CODICI

Unità operativa: 4t060

Numero scheda: 3008

Codice scheda: 4t060-03008

Tipo scheda: D

Livello ricerca: C

## CODICE UNIVOCO

Codice regione: 03

Numero catalogo generale: 00158372

Ente schedatore: S27

Ente competente: S27

## RELAZIONI

RELAZIONI CON ALTRI BENI [1 / 2]

RELAZIONI CON ALTRI BENI [2 / 2]

## OGGETTO

Categoria dell'oggetto: disegno

### OGGETTO

Definizione: disegno

Identificazione: insieme

### SOGGETTO

Categoria generale: architettura

Identificazione: architettura: porticato per spettacoli pubblici (sezione)

Titolo: Progetto di porticato per spettacoli pubblici (sezione)

## LOCALIZZAZIONE GEOGRAFICO-AMMINISTRATIVA

### INDICAZIONE DEL CONTENITORE FISICO

Codice del contenitore fisico: 21440

Categoria del contenitore fisico: architettura

## LOCALIZZAZIONE GEOGRAFICO-AMMINISTRATIVA ATTUALE

Stato: Italia

Regione: Lombardia

Provincia: MI

Nome provincia: Milano

Codice ISTAT comune: 015146

Comune: Milano

## COLLOCAZIONE SPECIFICA

Tipologia: palazzo

Denominazione: Palazzo di Brera

Indirizzo: Via Brera, 28

Codice della scheda ILC: SWLI1-00001

Denominazione struttura conservativa - livello 1: Accademia di Belle Arti di Brera

Collocazione originaria: SI

Altra denominazione [1 / 3]: Palazzo della Pinacoteca di Brera

Altra denominazione [2 / 3]: Palazzo della Pinacoteca di Brera

Altra denominazione [3 / 3]: Palazzo dell'Accademia di Brera

## DATI PATRIMONIALI E COLLEZIONI

Sezione: Disegni Architettura Concorsi di Seconda Classe

### INVENTARIO

Denominazione: Inventario corrente

Data: 2006

Numero: DS 3839

## CRONOLOGIA

### CRONOLOGIA GENERICA

Secolo: sec. XIX

### CRONOLOGIA SPECIFICA

Da: 1827

A: 1827

Motivazione cronologia: data

## DEFINIZIONE CULTURALE

### AUTORE

Nome di persona o ente: Sada, Carlo

Tipo intestazione: P

Dati anagrafici/Periodo di attività: 1809/ 1873

### COMMITTENZA

Data: 1827

Circostanza: Scuola di Architettura: Piccolo Concorso/ Premio per l'Invenzione

## DATI TECNICI

### MATERIA E TECNICA

Materia: carta

Tecnica: inchiostro di china

### MISURE

Unità: mm.

Altezza: 740

Larghezza: 520

## DATI ANALITICI

### DESCRIZIONE

Indicazioni sull'oggetto

Marginato. Sezione di edificio a china, bistro e acquarello rosa, su sfondo chiaro entro linea di margine a china. Sezione sulla linea A-H con vista dei vani di servizio del piano terra. Superiormente al centro: vista della sala con 6 colonne corinzie poste con cornice su mensole, cartelle e fregio scolpiti, vista della sezione dei lacunari della copertura campite di rosa. Lateralmente vista dei 2 vani adiacenti con decorazioni classiche, aperti sul portico. Vista di 2 archi del portico e del vano con statua e vittoria alata scolpita a bassorilievo.

### ISCRIZIONI [1 / 6]

Classe di appartenenza: documentaria

Tecnica di scrittura: a penna

Posizione: angolo superiore sinistro

Trascrizione: D

### ISCRIZIONI [2 / 6]

Classe di appartenenza: documentaria

Tecnica di scrittura: a penna

Posizione: angolo superiore destro

Trascrizione: TAV. III

### **ISCRIZIONI [3 / 6]**

Classe di appartenenza: documentaria

Tecnica di scrittura: a penna

Posizione: in basso al centro

Trascrizione: SCIOGRAFIA SULLA LINEA A B, SCALA DI BRACCIA N.60

### **ISCRIZIONI [4 / 6]**

Classe di appartenenza: documentaria

Tecnica di scrittura: a penna

Posizione: angolo inferiore destro

Trascrizione: SECONDO PREMIO DELL'ANNO 1827/ INVENZIONE DI ARCH.A/ SIG.R CARLO SADA

### **ISCRIZIONI [5 / 6]**

Classe di appartenenza: documentaria

Tecnica di scrittura: a matita

Posizione: verso: in basso

Trascrizione: IL PREMIATO IN 2 CLASSE 1827/ DEL SIG. CARLO SADA DI BELLAGIO P.A DI COMO

### **ISCRIZIONI [6 / 6]**

Classe di appartenenza: documentaria

Tecnica di scrittura: a matita

Posizione: in basso a destra

Trascrizione: 27

Notizie storico-critiche

Fa parte di una serie di 3 disegni presentati da Carlo Sada all'Accademia di Belle Arti di Milano per il concorso di seconda classe del 1827 (Atti...1827, p. 41).

## **CONSERVAZIONE**

### **STATO DI CONSERVAZIONE**

Stato di conservazione: buono

Indicazioni specifiche: lacerazione nell'angolo superiore destro

## CONDIZIONE GIURIDICA E VINCOLI

### CONDIZIONE GIURIDICA

Indicazione generica: proprietà Stato

Indicazione specifica: Accademia di Belle Arti di Brera

Indirizzo: Via Brera, 28 - 20121 Milano (MI)

### ACQUISIZIONE

Tipo acquisizione: norma concorsuale/ Premiato

## FONTI E DOCUMENTI DI RIFERIMENTO

### DOCUMENTAZIONE FOTOGRAFICA

Codice univoco della risorsa: SW\_D\_4t060-03008\_IMG-0000000001

Genere: documentazione allegata

Tipo: fotografia b/n

Codice identificativo: 4t060-03008-0000000001

Collocazione del file nell'archivio locale: DisegniArchitettura

Nome del file originale: DS\_3839.jpg

### BIBLIOGRAFIA

Genere: bibliografia specifica

Titolo libro o rivista: Atti della Regia Accademia di Belle Arti di Milano

Anno di edizione: 1805-1896

V., pp., nn.: p. 41

## COMPILAZIONE

### COMPILAZIONE

Anno di redazione: 1992

Ente compilatore: S27

Nome: Grassi, R.

Funzionario responsabile: Maderna, V.

### TRASCRIZIONE PER INFORMATIZZAZIONE

Anno di trascrizione/informatizzazione: 2006

Nome: ARTPAST/ Knapp, B.

**AGGIORNAMENTO-REVISIONE**

Anno di aggiornamento/revisione: 2006

Nome: ARTPAST/ Knapp, B.