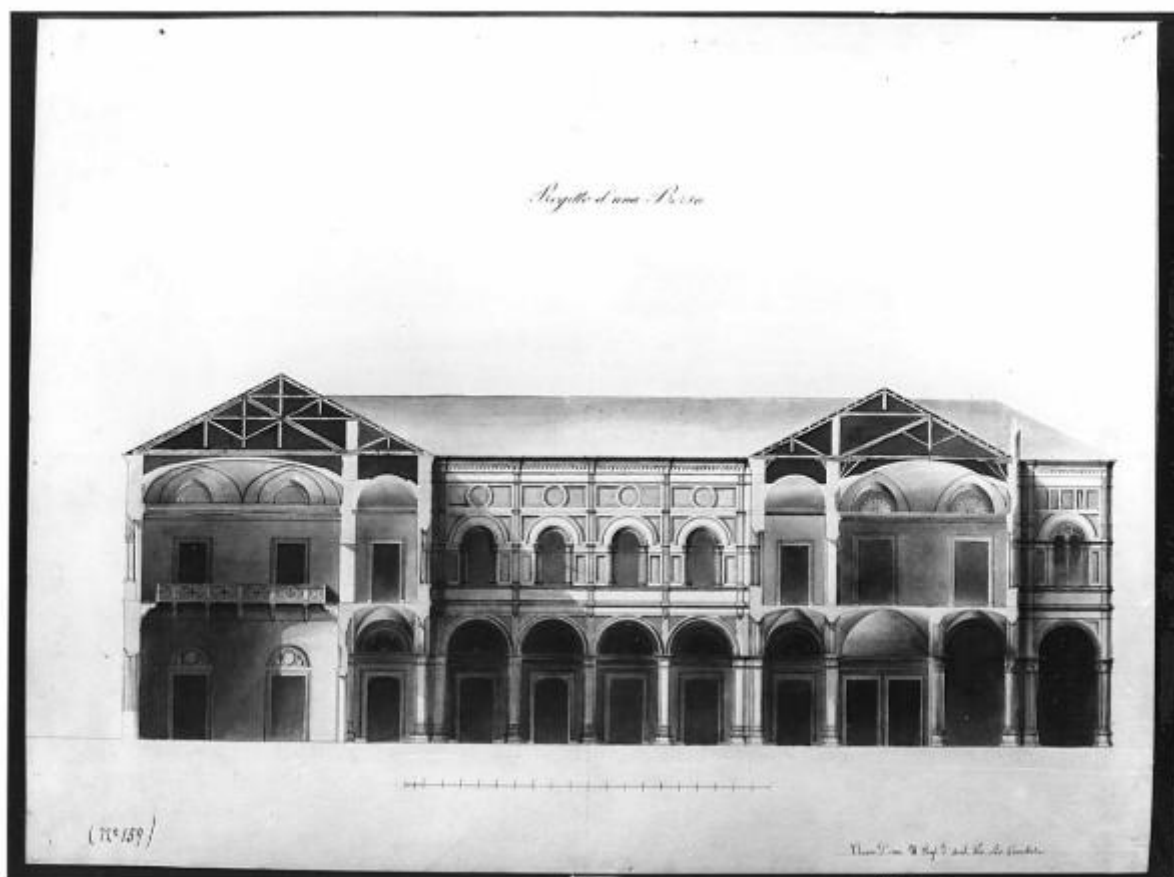


# Progetto di piccola borsa con sale e lunghi accessori di servizio

Scuola di architettura dell'Accademia di Brera



Link risorsa: <https://www.lombardiabeniculturali.it/opere-arte/schede/4t060-03078/>

Scheda SIRBeC: <https://www.lombardiabeniculturali.it/opere-arte/schede-complete/4t060-03078/>

## **CODICI**

Unità operativa: 4t060

Numero scheda: 3078

Codice scheda: 4t060-03078

Tipo scheda: D

Livello ricerca: C

### **CODICE UNIVOCO**

Codice regione: 03

Numero catalogo generale: 00158222

Ente schedatore: S27

Ente competente: S27

## **RELAZIONI**

### **RELAZIONI CON ALTRI BENI**

## **OGGETTO**

Categoria dell'oggetto: disegno

### **OGGETTO**

Definizione: disegno

Identificazione: opera isolata

### **SOGGETTO**

Categoria generale: architettura

Identificazione: architettura: Borsa (sezione)

Titolo: Progetto di piccola borsa con sale e lunghi accessori di servizio

## **LOCALIZZAZIONE GEOGRAFICO-AMMINISTRATIVA**

### **INDICAZIONE DEL CONTENITORE FISICO**

Codice del contenitore fisico: 21440

Categoria del contenitore fisico: architettura

### **LOCALIZZAZIONE GEOGRAFICO-AMMINISTRATIVA ATTUALE**

Stato: Italia

Regione: Lombardia

Provincia: MI

Nome provincia: Milano

Codice ISTAT comune: 015146

Comune: Milano

### **COLLOCAZIONE SPECIFICA**

Tipologia: palazzo

Denominazione: Palazzo di Brera

Indirizzo: Via Brera, 28

Codice della scheda ILC: SWLI1-00001

Denominazione struttura conservativa - livello 1: Accademia di Belle Arti di Brera

Collocazione originaria: SI

Altra denominazione [1 / 3]: Palazzo della Pinacoteca di Brera

Altra denominazione [2 / 3]: Palazzo della Pinacoteca di Brera

Altra denominazione [3 / 3]: Palazzo dell'Accademia di Brera

## **DATI PATRIMONIALI E COLLEZIONI**

Sezione: Disegni Architettura Concorsi di Seconda Classe

### **INVENTARIO**

Denominazione: Inventario corrente

Data: 2006

Numero: DS 1921

## **CRONOLOGIA**

### **CRONOLOGIA GENERICA**

Secolo: sec. XIX

### **CRONOLOGIA SPECIFICA**

Da: 1856

A: 1856

Motivazione cronologia: analisi storica

## DEFINIZIONE CULTURALE

### AMBITO CULTURALE

Denominazione: Scuola di architettura dell'Accademia di Brera

Motivazione dell'attribuzione: contesto

### COMMITTENZA

Circostanza: Scuola di Architettura: Piccolo Concorso/ Premio per l'Invenzione

## DATI TECNICI

### MATERIA E TECNICA

Materia: carta

Tecnica [1 / 2]: inchiostro di china

Tecnica [2 / 2]: acquerellatura

### MISURE

Unità: mm.

Altezza: 460

Larghezza: 616

## DATI ANALITICI

### DESCRIZIONE

Indicazioni sull'oggetto

Progetto per Borsa a china, bistro e acquerello rosa e marroncino su fondo chiaro, entro linea di margine a china. Sezione trasversale di edificio a due piani con vista dei corpi di fabbrica laterali e della facciata del cortile. Visibile a sinistra grande sala con due aperture e balaustra decorata. Sezioni murarie ad acquerello rosa. Cortile con porticato inferiore e aperture superiori inserite in archi a tutto sesto e decorazione a stucco geometrica. Sezione delle capriate lignee nei corpi trasversali.

### ISCRIZIONI [1 / 4]

Classe di appartenenza: documentaria

Tecnica di scrittura: a penna

Tipo di caratteri: numeri arabi

Posizione: in basso a sinistra

Trascrizione: (N. 159)

### ISCRIZIONI [2 / 4]

Classe di appartenenza: documentaria

Tecnica di scrittura: a penna

Tipo di caratteri: corsivo

Posizione: in basso a destra

Trascrizione: CLASSE D'INV. IL PROF. D'ARCH. DR. SAVERIO CAVALLARI

### **ISCRIZIONI [3 / 4]**

Classe di appartenenza: documentaria

Tecnica di scrittura: a penna

Tipo di caratteri: corsivo

Posizione: in alto al centro

Trascrizione: PROGETTO D'UNA BORSA/ PIANO TERRENO

### **ISCRIZIONI [4 / 4]**

Classe di appartenenza: documentaria

Tecnica di scrittura: a penna

Tipo di caratteri: corsivo

Posizione: in basso al centro

Trascrizione: SCALA METRICA

Notizie storico-critiche: Saggio di concorso per l'invenzione 1856. Tema progetto per una Borsa? Atti?

## **CONSERVAZIONE**

### **STATO DI CONSERVAZIONE**

Stato di conservazione: discreto

## **CONDIZIONE GIURIDICA E VINCOLI**

### **CONDIZIONE GIURIDICA**

Indicazione generica: proprietà Stato

Indicazione specifica: Accademia di Belle Arti di Brera

Indirizzo: Via Brera, 28 - 20121 Milano (MI)

### **ACQUISIZIONE**

Tipo acquisizione: norma concorsuale/ Rifiutato

## **FONTI E DOCUMENTI DI RIFERIMENTO**

## **DOCUMENTAZIONE FOTOGRAFICA**

Codice univoco della risorsa: SW\_D\_4t060-03078\_IMG-0000000001

Genere: documentazione allegata

Tipo: fotografia b/n

Codice identificativo: 4t060-03078-0000000001

Collocazione del file nell'archivio locale: DisegniArchitettura

Nome del file originale: DS\_1921.jpg

## **COMPILAZIONE**

### **COMPILAZIONE**

Anno di redazione: 1995

Ente compilatore: S27

Nome: Grassi, R.

Funzionario responsabile: Maderna, V.

### **TRASCRIZIONE PER INFORMATIZZAZIONE**

Anno di trascrizione/informatizzazione: 2006

Nome: ARTPAST/ Monaco, T.

### **AGGIORNAMENTO-REVISIONE**

Anno di aggiornamento/revisione: 2006

Nome: ARTPAST/ Monaco, T.