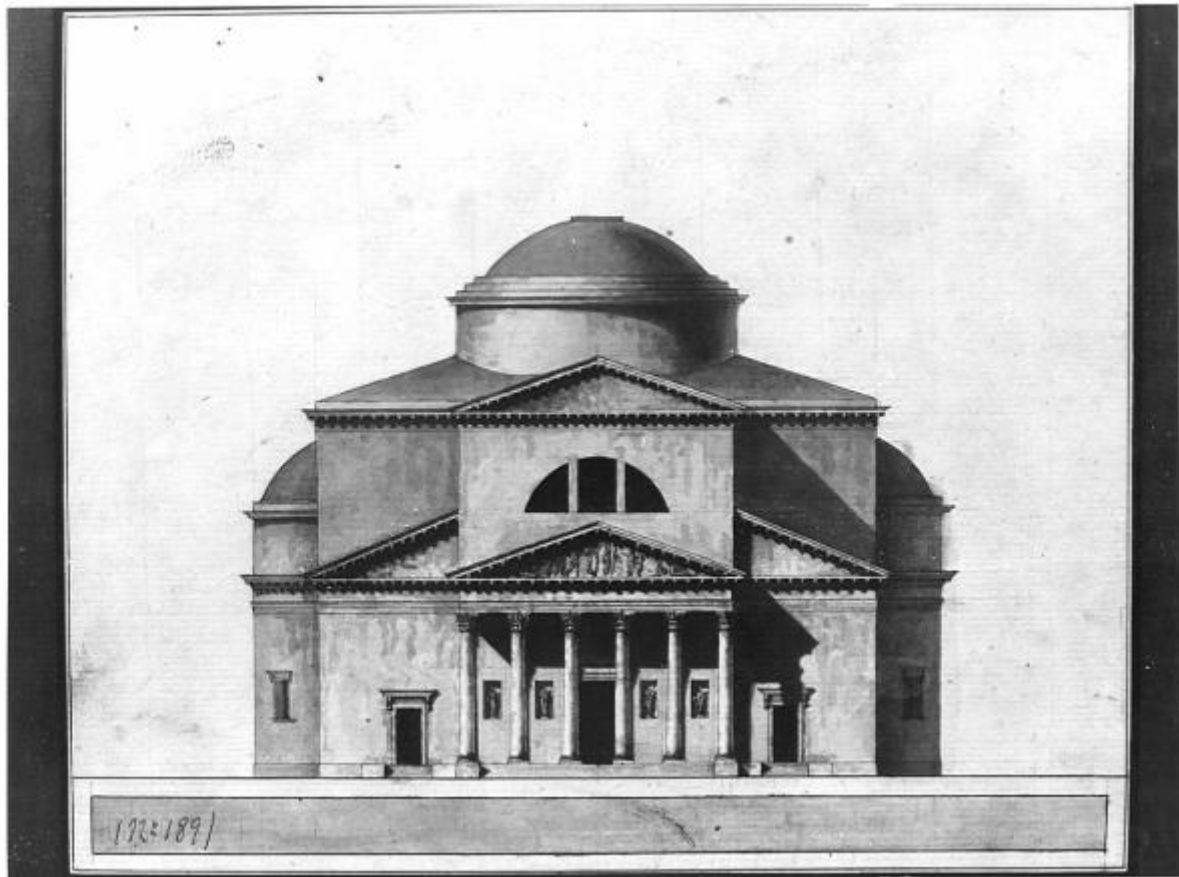


Progetto per edificio a pianta centrale

ambito italiano



Link risorsa: <https://www.lombardiabeniculturali.it/opere-arte/schede/4t060-03095/>

Scheda SIRBeC: <https://www.lombardiabeniculturali.it/opere-arte/schede-complete/4t060-03095/>

CODICI

Unità operativa: 4t060

Numero scheda: 3095

Codice scheda: 4t060-03095

Tipo scheda: D

Livello ricerca: C

CODICE UNIVOCO

Codice regione: 03

Numero catalogo generale: 00158239

Ente schedatore: S27

Ente competente: S27

RELAZIONI

RELAZIONI CON ALTRI BENI

OGGETTO

Categoria dell'oggetto: disegno

OGGETTO

Definizione: disegno

Identificazione: opera isolata

SOGGETTO

Categoria generale: architettura

Identificazione: architettura: edificio a pianta centrale (prospetto)

Titolo: Progetto per edificio a pianta centrale

LOCALIZZAZIONE GEOGRAFICO-AMMINISTRATIVA

INDICAZIONE DEL CONTENITORE FISICO

Codice del contenitore fisico: 21440

Categoria del contenitore fisico: architettura

LOCALIZZAZIONE GEOGRAFICO-AMMINISTRATIVA ATTUALE

Stato: Italia

Regione: Lombardia

Provincia: MI

Nome provincia: Milano

Codice ISTAT comune: 015146

Comune: Milano

COLLOCAZIONE SPECIFICA

Tipologia: palazzo

Denominazione: Palazzo di Brera

Indirizzo: Via Brera, 28

Codice della scheda ILC: SWLI1-00001

Denominazione struttura conservativa - livello 1: Accademia di Belle Arti di Brera

Collocazione originaria: SI

Altra denominazione [1 / 3]: Palazzo della Pinacoteca di Brera

Altra denominazione [2 / 3]: Palazzo della Pinacoteca di Brera

Altra denominazione [3 / 3]: Palazzo dell'Accademia di Brera

DATI PATRIMONIALI E COLLEZIONI

Sezione: Disegni Architettura Ornato Pubblico

INVENTARIO

Denominazione: Inventario corrente

Data: 2006

Numero: DS 3147

CRONOLOGIA

CRONOLOGIA GENERICA

Secolo: sec. XIX

CRONOLOGIA SPECIFICA

Da: 1800

Validità: ca.

A: 1899

Validità: ca.

Motivazione cronologia: analisi stilistica

DEFINIZIONE CULTURALE

AMBITO CULTURALE

Denominazione: ambito italiano

Motivazione dell'attribuzione: analisi stilistica

Altre attribuzioni: Bargigli Paolo

DATI TECNICI

MATERIA E TECNICA

Materia: carta

Tecnica [1 / 2]: inchiostro di china

Tecnica [2 / 2]: acquerellatura

MISURE

Unità: mm.

Altezza: 264

Larghezza: 336

Filigrana: mezzaluna ripetuta tre volte

DATI ANALITICI

DESCRIZIONE

Indicazioni sull'oggetto

Progetto di edificio neoclassico quadrangolare a china, bistro e acquerello azzurro e beige su fondo chiaro entro doppia linea di margine a china e bordo verde. Prospetto di edificio con avancorpo a due spioventi sul quale è posto un corpo con timpano triangolare e apertura a lunetta centrale. Pronao esastilo con colonne a fusto liscio e capitello corinzio preceduto da gradinata con timpano scolpito. Sulla facciata sono poste tre aperture con mensola e modanature, quattro nicchie quadrangolari con statue. Ai lati: sono visibili i profili dei due corpi semicirculari coperti da cupole. Al centro, copertura a cupola gradonata e ribassata preceduta da tiburio circolare e innestata su copertura a falde.

ISCRIZIONI

Classe di appartenenza: documentaria

Tecnica di scrittura: a penna

Tipo di caratteri: numeri arabi

Posizione: in basso a sinistra

Trascrizione: (N. 189)

CONSERVAZIONE

STATO DI CONSERVAZIONE

Stato di conservazione: buono

Indicazioni specifiche: bordi irregolari

CONDIZIONE GIURIDICA E VINCOLI

CONDIZIONE GIURIDICA

Indicazione generica: proprietà Stato

Indicazione specifica: Accademia di Belle Arti di Brera

Indirizzo: Via Brera, 28 - 20121 Milano (MI)

FONTI E DOCUMENTI DI RIFERIMENTO

DOCUMENTAZIONE FOTOGRAFICA

Codice univoco della risorsa: SW_D_4t060-03095_IMG-0000000001

Genere: documentazione allegata

Tipo: fotografia b/n

Codice identificativo: 4t060-03095-0000000001

Collocazione del file nell'archivio locale: DisegniArchitetturaOrnatoPubblico

Nome del file originale: DS_3147.jpg

COMPILAZIONE

COMPILAZIONE

Anno di redazione: 1995

Ente compilatore: S27

Nome: Grassi, R.

Funzionario responsabile: Maderna, V.

TRASCRIZIONE PER INFORMATIZZAZIONE

Anno di trascrizione/informatizzazione: 2006

Nome: ARTPAST/ Monaco, T.

AGGIORNAMENTO-REVISIONE

Anno di aggiornamento/revisione: 2006

Nome: ARTPAST/ Monaco, T.