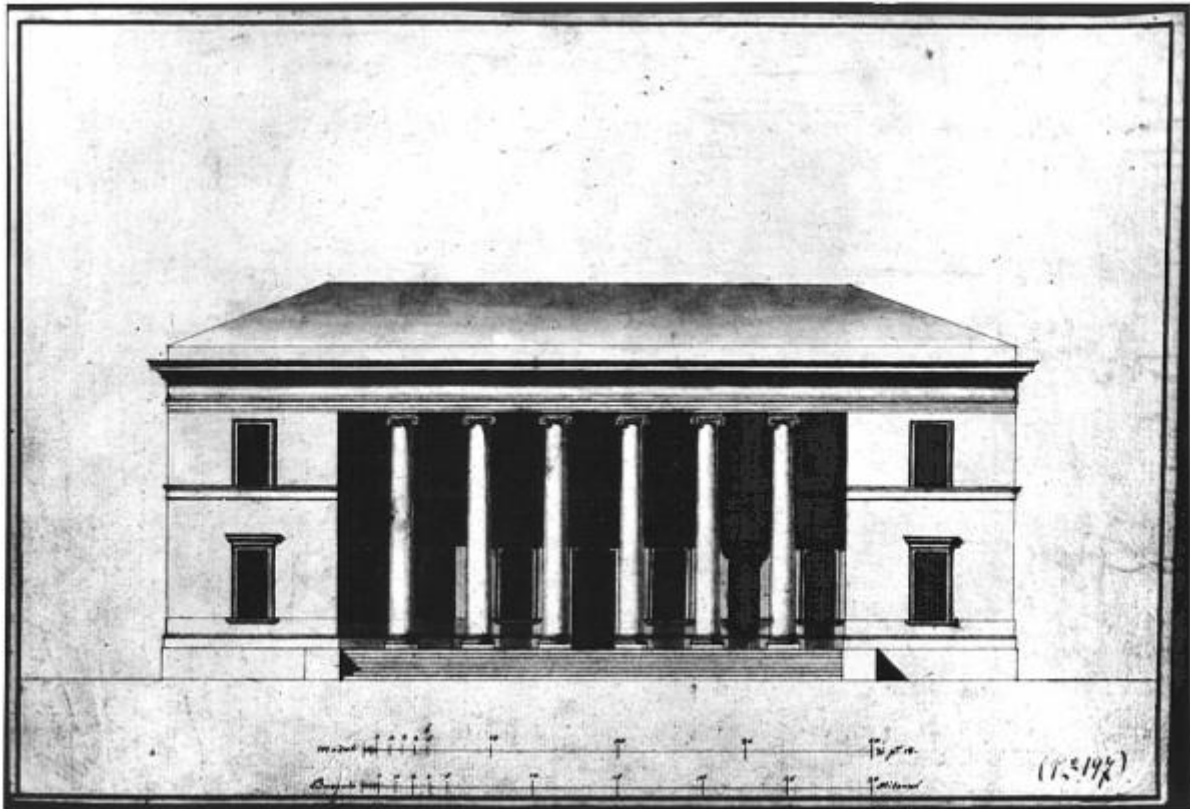


# Villa di Palladio?

Scuola di architettura dell'Accademia di Brera



Link risorsa: <https://www.lombardiabeniculturali.it/opere-arte/schede/4t060-03100/>

Scheda SIRBeC: <https://www.lombardiabeniculturali.it/opere-arte/schede-complete/4t060-03100/>

## **CODICI**

Unità operativa: 4t060

Numero scheda: 3100

Codice scheda: 4t060-03100

Tipo scheda: D

Livello ricerca: C

### **CODICE UNIVOCO**

Codice regione: 03

Numero catalogo generale: 00158244

Ente schedatore: S27

Ente competente: S27

## **OGGETTO**

Categoria dell'oggetto: disegno

### **OGGETTO**

Definizione: disegno

Identificazione: opera isolata

### **SOGGETTO**

Categoria generale: architettura

Identificazione: architettura: villa (prospetto)

Titolo: Villa di Palladio?

## **LOCALIZZAZIONE GEOGRAFICO-AMMINISTRATIVA**

### **INDICAZIONE DEL CONTENITORE FISICO**

Codice del contenitore fisico: 21440

Categoria del contenitore fisico: architettura

### **LOCALIZZAZIONE GEOGRAFICO-AMMINISTRATIVA ATTUALE**

Stato: Italia

Regione: Lombardia

Provincia: MI

Nome provincia: Milano

Codice ISTAT comune: 015146

Comune: Milano

### **COLLOCAZIONE SPECIFICA**

Tipologia: palazzo

Denominazione: Palazzo di Brera

Indirizzo: Via Brera, 28

Codice della scheda ILC: SWLI1-00001

Denominazione struttura conservativa - livello 1: Accademia di Belle Arti di Brera

Collocazione originaria: SI

Altra denominazione [1 / 3]: Palazzo della Pinacoteca di Brera

Altra denominazione [2 / 3]: Palazzo della Pinacoteca di Brera

Altra denominazione [3 / 3]: Palazzo dell'Accademia di Brera

## **DATI PATRIMONIALI E COLLEZIONI**

Sezione: Disegni Architettura Concorsi di Seconda Classe

### **INVENTARIO**

Denominazione: Inventario corrente

Data: 2006

Numero: DS 1820

## **CRONOLOGIA**

### **CRONOLOGIA GENERICA**

Secolo: sec. XIX

### **CRONOLOGIA SPECIFICA**

Da: 1805

A: 1815

Motivazione cronologia: analisi storica

## **DEFINIZIONE CULTURALE**

### **AMBITO CULTURALE**

Denominazione: Scuola di architettura dell'Accademia di Brera

Motivazione dell'attribuzione: contesto

### **COMMITTENZA**

Circostanza: Scuola di Architettura: Piccolo Concorso/ Premio per l'Invenzione?

## **DATI TECNICI**

### **MATERIA E TECNICA**

Materia: carta

Tecnica: inchiostro di china

### **MISURE**

Unità: mm.

Altezza: 276

Larghezza: 420

## **DATI ANALITICI**

### **DESCRIZIONE**

Indicazioni sull'oggetto

Alzato di edificio a china e bistro su fondo chiaro entro linea di margine a china. Prospetto di edificio a due piani con porticato centrale esastilo ionico preceduto da gradinata. Sui corpi laterali, aperture rettangolari con mensole e modanature in basso e in alto aperture rettangolari. Lungo le facciate quattro aperture e ingresso centrale intervallati da due nicchie; superiori. sette aperture rettangolari.

### **ISCRIZIONI [1 / 2]**

Classe di appartenenza: documentaria

Tecnica di scrittura: a penna

Tipo di caratteri: numeri arabi

Posizione: in basso a destra

Trascrizione: (N. 197)

### **ISCRIZIONI [2 / 2]**

Classe di appartenenza: documentaria

Tecnica di scrittura: a penna

Tipo di caratteri: corsivo

Posizione: in basso al centro

Trascrizione: BRACCIA MILANESI/ MODULI 40 DI P. DI 18

Notizie storico-critiche: Fa parte di un gruppo di prove scolastiche anonime, studi da modelli palladiani

## CONSERVAZIONE

### STATO DI CONSERVAZIONE

Stato di conservazione: buono

## CONDIZIONE GIURIDICA E VINCOLI

### CONDIZIONE GIURIDICA

Indicazione generica: proprietà Stato

Indicazione specifica: Accademia di Belle Arti di Brera

Indirizzo: Via Brera, 28 - 20121 Milano (MI)

### ACQUISIZIONE

Tipo acquisizione: norma concorsuale/ Rifiutato

## FONTI E DOCUMENTI DI RIFERIMENTO

### DOCUMENTAZIONE FOTOGRAFICA

Codice univoco della risorsa: SW\_D\_4t060-03100\_IMG-0000000001

Genere: documentazione allegata

Tipo: fotografia b/n

Codice identificativo: 4t060-03100-0000000001

Collocazione del file nell'archivio locale: DisegniArchitettura

Nome del file originale: DS\_1820.jpg

## COMPILAZIONE

### COMPILAZIONE

Anno di redazione: 1995

Ente compilatore: S27

Nome: Grassi, R.

Funzionario responsabile: Maderna, V.

### TRASCRIZIONE PER INFORMATIZZAZIONE

Anno di trascrizione/informatizzazione: 2006

Nome: ARTPAST/ Monaco, T.

**AGGIORNAMENTO-REVISIONE [1 / 2]**

Anno di aggiornamento/revisione: 2006

Nome: ARTPAST/ Monaco, T.

**AGGIORNAMENTO-REVISIONE [2 / 2]**

Anno di aggiornamento/revisione: 2013

Nome: Valli, Francesca