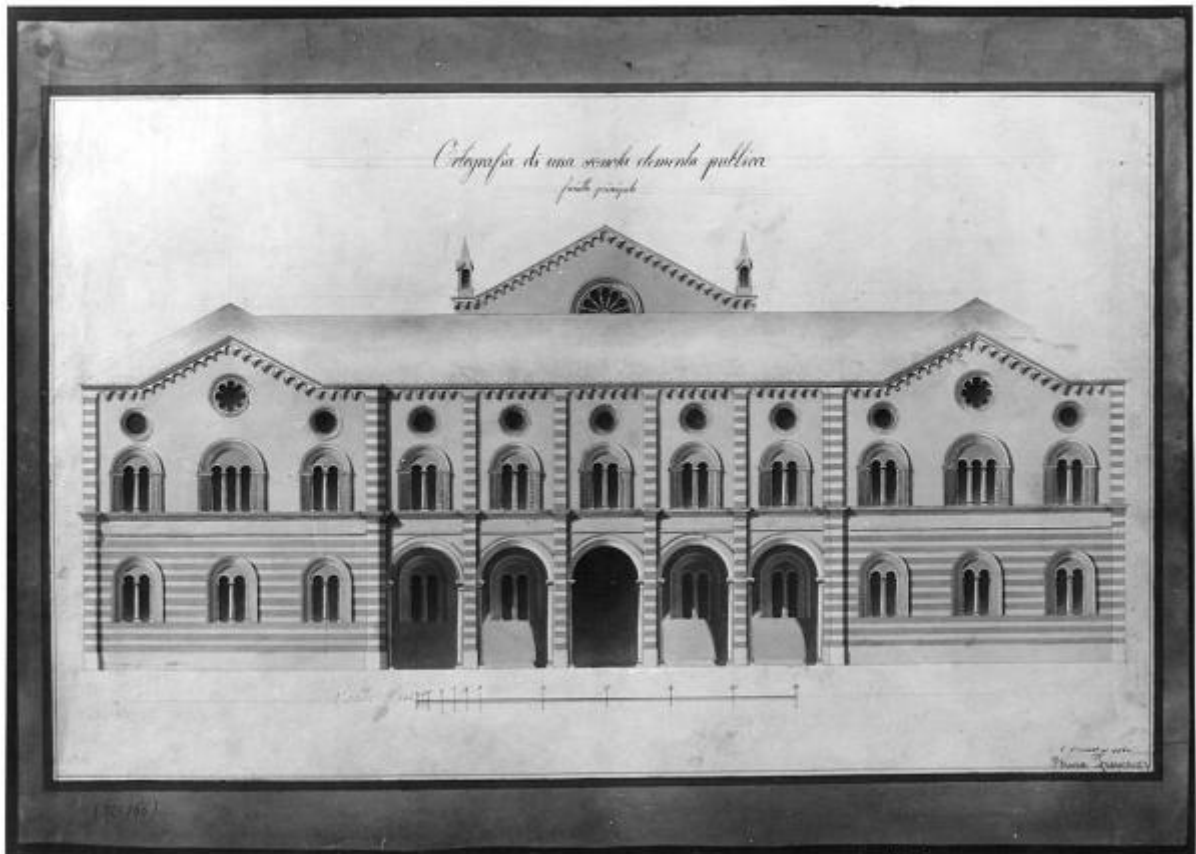


Progetto di una scuola pubblica

Brusa, Francesco



Link risorsa: <https://www.lombardiabeniculturali.it/opere-arte/schede/4t060-03124/>

Scheda SIRBeC: <https://www.lombardiabeniculturali.it/opere-arte/schede-complete/4t060-03124/>

CODICI

Unità operativa: 4t060

Numero scheda: 3124

Codice scheda: 4t060-03124

Tipo scheda: D

Livello ricerca: C

CODICE UNIVOCO

Codice regione: 03

Numero catalogo generale: 00158268

Ente schedatore: S27

Ente competente: S27

RELAZIONI

RELAZIONI CON ALTRI BENI [1 / 2]

RELAZIONI CON ALTRI BENI [2 / 2]

OGGETTO

Categoria dell'oggetto: disegno

OGGETTO

Definizione: disegno

Identificazione: opera isolata

SOGGETTO

Categoria generale: architettura

Identificazione: architettura: scuola pubblica (prospetto)

Titolo: Progetto di una scuola pubblica

LOCALIZZAZIONE GEOGRAFICO-AMMINISTRATIVA

INDICAZIONE DEL CONTENITORE FISICO

Codice del contenitore fisico: 21440

Categoria del contenitore fisico: architettura

LOCALIZZAZIONE GEOGRAFICO-AMMINISTRATIVA ATTUALE

Stato: Italia

Regione: Lombardia

Provincia: MI

Nome provincia: Milano

Codice ISTAT comune: 015146

Comune: Milano

COLLOCAZIONE SPECIFICA

Tipologia: palazzo

Denominazione: Palazzo di Brera

Indirizzo: Via Brera, 28

Codice della scheda ILC: SWLI1-00001

Denominazione struttura conservativa - livello 1: Accademia di Belle Arti di Brera

Collocazione originaria: SI

Altra denominazione [1 / 4]: Palazzo della Pinacoteca di Brera

Altra denominazione [2 / 4]: Palazzo della Pinacoteca di Brera

Altra denominazione [3 / 4]: Palazzo dell'Accademia di Brera

Altra denominazione [4 / 4]: Palazzo dell'Accademia di Brera

DATI PATRIMONIALI E COLLEZIONI

Sezione: Disegni Architettura Concorsi di Seconda Classe

INVENTARIO

Denominazione: Inventario corrente

Data: 2006

Numero: DS 1968

CRONOLOGIA

CRONOLOGIA GENERICA

Secolo: sec. XIX

CRONOLOGIA SPECIFICA

Da: 1860

A: 1860

Motivazione cronologia: analisi storica

DEFINIZIONE CULTURALE

AUTORE

Nome di persona o ente: Brusa, Francesco

Tipo intestazione: P

Dati anagrafici/Periodo di attività: notizie 1860

Motivazione dell'attribuzione: iscrizione

COMMITTENZA

Circostanza: Scuola di Architettura: Piccolo Concorso/ Premio per l'Invenzione

DATI TECNICI

MATERIA E TECNICA

Materia: carta

Tecnica [1 / 2]: inchiostro di china

Tecnica [2 / 2]: acquerellatura

MISURE

Unità: mm.

Altezza: 493

Larghezza: 712

Filigrana: J. WHATMAN 1857

DATI ANALITICI

DESCRIZIONE

Indicazioni sull'oggetto

Prospetto di edificio a china, bistro e acquerello rosato su fondo chiaro entro linea di margine a china e doppio bordo acquerellato grigio chiaro e scuro. Alzato della facciata di scuola pubblica a due piani con portico centrale formato da sei arcate. Lungo la facciata cornice marcapiano e doppia fila di aperture e bifore e trifore delimitate da colonnine tortili. In alto: sotto la copertura a falde sono collocati tondi e due rosoni laterali. Archetti ciechi delimitano la sottogronda del corpo anteriore e lo spiovente di copertura della grande sala che presenta, sulla facciata, anche un rosone e due torrette laterali. Sulla facciata decorazione a strisce policrome.

ISCRIZIONI [1 / 5]

Classe di appartenenza: documentaria

Tecnica di scrittura: a penna

Tipo di caratteri: numeri arabi

Posizione: in basso a sinistra

Trascrizione: (N. 166)

ISCRIZIONI [2 / 5]

Classe di appartenenza: documentaria

Tecnica di scrittura: a penna

Tipo di caratteri: corsivo

Posizione: in basso a destra

Trascrizione: BRUSA FRANCESCO

ISCRIZIONI [3 / 5]

Classe di appartenenza: documentaria

Tecnica di scrittura: a penna

Tipo di caratteri: corsivo/ numeri arabi

Posizione: in basso al centro

Trascrizione: SCALA METRICA DI 30

ISCRIZIONI [4 / 5]

Classe di appartenenza: documentaria

Tecnica di scrittura: a penna

Tipo di caratteri: corsivo

Posizione: in alto al centro

Trascrizione: ORTOGRAFIA DI UNA SCUOLA ELEMENTARE PUBBLICA/ FACCIATA PRINCIPALE

ISCRIZIONI [5 / 5]

Classe di appartenenza: documentaria

Tecnica di scrittura: a penna

Tipo di caratteri: corsivo/ numeri arabi

Posizione: in alto a sinistra

Trascrizione: BIANCONI FECE 1804

CONSERVAZIONE

STATO DI CONSERVAZIONE

Stato di conservazione: buono

CONDIZIONE GIURIDICA E VINCOLI

CONDIZIONE GIURIDICA

Indicazione generica: proprietà Stato

Indicazione specifica: Accademia di Belle Arti di Brera

Indirizzo: Via Brera, 28 - 20121 Milano (MI)

ACQUISIZIONE

Tipo acquisizione: norma concorsuale/ Premiato

FONTI E DOCUMENTI DI RIFERIMENTO

DOCUMENTAZIONE FOTOGRAFICA

Codice univoco della risorsa: SW_D_4t060-03124_IMG-0000000001

Genere: documentazione allegata

Tipo: fotografia b/n

Codice identificativo: 4t060-03124-0000000001

Collocazione del file nell'archivio locale: DisegniArchitettura

Nome del file originale: DS_1968.jpg

COMPILAZIONE

COMPILAZIONE

Anno di redazione: 1995

Ente compilatore: S27

Nome: Grassi, R.

Funzionario responsabile: Maderna, V.

TRASCRIZIONE PER INFORMATIZZAZIONE

Anno di trascrizione/informatizzazione: 2006

Nome: ARTPAST/ Monaco, T.

AGGIORNAMENTO-REVISIONE

Anno di aggiornamento/revisione: 2006

Nome: ARTPAST/ Monaco, T.