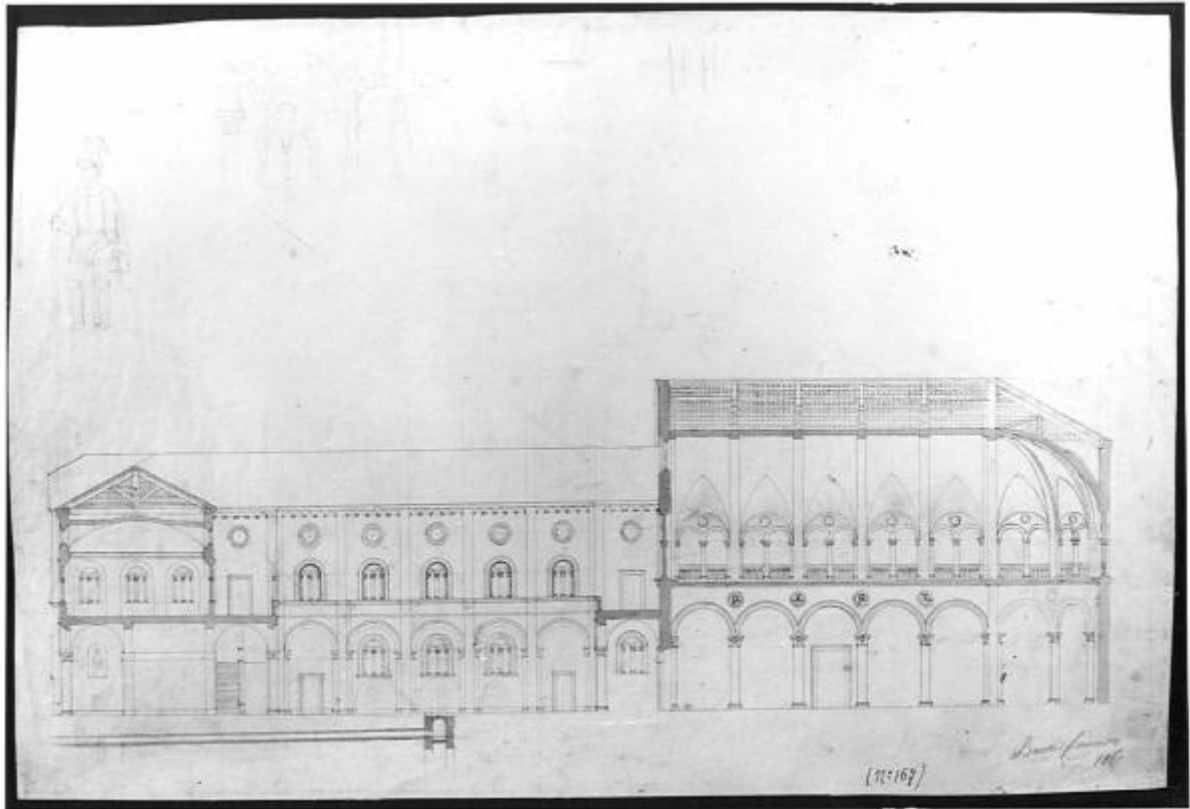


# Progetto di una scuola pubblica

Brusa, Francesco



Link risorsa: <https://www.lombardiabeniculturali.it/opere-arte/schede/4t060-03125/>

Scheda SIRBeC: <https://www.lombardiabeniculturali.it/opere-arte/schede-complete/4t060-03125/>

## CODICI

Unità operativa: 4t060

Numero scheda: 3125

Codice scheda: 4t060-03125

Tipo scheda: D

Livello ricerca: C

## CODICE UNIVOCO

Codice regione: 03

Numero catalogo generale: 00158269

Ente schedatore: S27

Ente competente: S27

## RELAZIONI

RELAZIONI CON ALTRI BENI [1 / 2]

RELAZIONI CON ALTRI BENI [2 / 2]

## OGGETTO

Categoria dell'oggetto: disegno

### OGGETTO

Definizione: disegno

Identificazione: opera isolata

### SOGGETTO

Categoria generale: architettura

Identificazione: architettura: scuola pubblica (sezione)

Titolo: Progetto di una scuola pubblica

## LOCALIZZAZIONE GEOGRAFICO-AMMINISTRATIVA

### INDICAZIONE DEL CONTENITORE FISICO

Codice del contenitore fisico: 21440

Categoria del contenitore fisico: architettura

## LOCALIZZAZIONE GEOGRAFICO-AMMINISTRATIVA ATTUALE

Stato: Italia

Regione: Lombardia

Provincia: MI

Nome provincia: Milano

Codice ISTAT comune: 015146

Comune: Milano

## COLLOCAZIONE SPECIFICA

Tipologia: palazzo

Denominazione: Palazzo di Brera

Indirizzo: Via Brera, 28

Codice della scheda ILC: SWLI1-00001

Denominazione struttura conservativa - livello 1: Accademia di Belle Arti di Brera

Collocazione originaria: SI

Altra denominazione [1 / 3]: Palazzo della Pinacoteca di Brera

Altra denominazione [2 / 3]: Palazzo della Pinacoteca di Brera

Altra denominazione [3 / 3]: Palazzo dell'Accademia di Brera

## DATI PATRIMONIALI E COLLEZIONI

Sezione: Disegni Architettura Concorsi di Seconda Classe

### INVENTARIO

Denominazione: Inventario corrente

Data: 2006

Numero: DS 1969

## CRONOLOGIA

### CRONOLOGIA GENERICA

Secolo: sec. XIX

### CRONOLOGIA SPECIFICA

Da: 1860

A: 1860

Motivazione cronologia: iscrizione

## DEFINIZIONE CULTURALE

### AUTORE

Nome di persona o ente: Brusa, Francesco

Tipo intestazione: P

Dati anagrafici/Periodo di attività: notizie 1860

Motivazione dell'attribuzione: iscrizione

### COMMITTENZA

Circostanza: Scuola di Architettura: Piccolo Concorso/ Premio per l'Invenzione

## DATI TECNICI

### MATERIA E TECNICA

Materia: carta

Tecnica [1 / 3]: inchiostro di china

Tecnica [2 / 3]: acquerellatura

Tecnica [3 / 3]: matita

### MISURE

Unità: mm.

Altezza: 450

Larghezza: 685

## DATI ANALITICI

### DESCRIZIONE

Indicazioni sull'oggetto

Sezione a china e matita e acquerello rosa su fondo chiaro con piccolo disegno di ornatura a matita a sinistra in alto. Sup. sin.: atrio di archi trilobati. Spaccato longitudinale di scuola pubblica con vista del portico e del vestibolo d'ingresso compreso nel corpo frontale. Vista del fianco del cortile interno e della grande aula con copertura rialzata e abside. Serie di aperture a bifora lungo la facciata. Visibili la capriate del corpo frontale e la copertura della grande sala.

### ISCRIZIONI [1 / 2]

Classe di appartenenza: documentaria

Tecnica di scrittura: a penna

Tipo di caratteri: numeri arabi

Posizione: in basso a destra

Trascrizione: (N. 167)

### **ISCRIZIONI [2 / 2]**

Classe di appartenenza: documentaria

Tecnica di scrittura: a matita

Tipo di caratteri: corsivo/ numeri arabi

Posizione: in basso a destra

Trascrizione: BRUSA FRANCESCO/ 1860

## **CONSERVAZIONE**

### **STATO DI CONSERVAZIONE**

Stato di conservazione: buono

## **CONDIZIONE GIURIDICA E VINCOLI**

### **CONDIZIONE GIURIDICA**

Indicazione generica: proprietà Stato

Indicazione specifica: Accademia di Belle Arti di Brera

Indirizzo: Via Brera, 28 - 20121 Milano (MI)

### **ACQUISIZIONE**

Tipo acquisizione: norma concorsuale/ Premiato

## **FONTI E DOCUMENTI DI RIFERIMENTO**

### **DOCUMENTAZIONE FOTOGRAFICA**

Codice univoco della risorsa: SW\_D\_4t060-03125\_IMG-0000000001

Genere: documentazione allegata

Tipo: fotografia b/n

Codice identificativo: 4t060-03125-0000000001

Collocazione del file nell'archivio locale: DisegniArchitettura

Nome del file originale: DS\_1969.jpg

## **COMPILAZIONE**

**COMPILAZIONE**

Anno di redazione: 1995

Ente compilatore: S27

Nome: Grassi, R.

Funzionario responsabile: Maderna, V.

**TRASCRIZIONE PER INFORMATIZZAZIONE**

Anno di trascrizione/informatizzazione: 2006

Nome: ARTPAST/ Monaco, T.

**AGGIORNAMENTO-REVISIONE**

Anno di aggiornamento/revisione: 2006

Nome: ARTPAST/ Monaco, T.