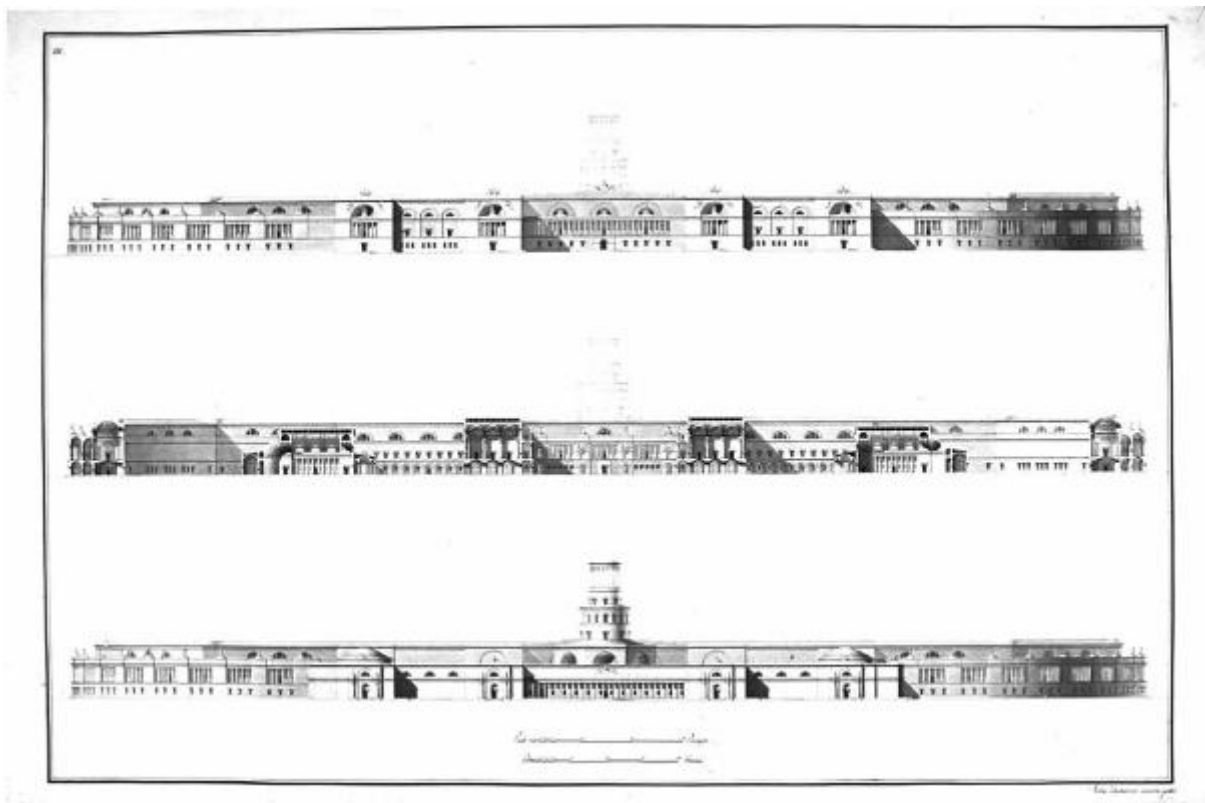


**Un edificio alla maniera degli antichi Musei Pitagorici Italiani, che conterrà quanto fa d'uopo alla istruzione delle Scienze, e delle Arti. Oltre i gabinetti scientifici, le biblioteche, le collezioni di statue, di quadri, di antichità, ed oltre...**

**Santi, Dionisio**



Link risorsa: <https://www.lombardiabeniculturali.it/opere-arte/schede/4t060-03167/>

Scheda SIRBeC: <https://www.lombardiabeniculturali.it/opere-arte/schede-complete/4t060-03167/>

## CODICI

Unità operativa: 4t060

Numero scheda: 3167

Codice scheda: 4t060-03167

Tipo scheda: D

Livello ricerca: C

## CODICE UNIVOCO

Codice regione: 03

Numero catalogo generale: 00085724

Ente schedatore: S27

Ente competente: S27

## RELAZIONI

### RELAZIONI CON ALTRI BENI

## OGGETTO

Categoria dell'oggetto: disegno

### OGGETTO

Definizione: disegno

Identificazione: opera isolata

### SOGGETTO

Categoria generale: architettura

Identificazione: architettura: Edificio alla maniera degli antichi Musei di Pitagorici Italiani (prospetti e sezioni)

### Titolo

Un edificio alla maniera degli antichi Musei Pitagorici Italiani, che conterrà quanto fa d'uopo alla istruzione delle Scienze, e delle Arti. Oltre i gabinetti scientifici, le biblioteche, le collezioni di statue, di quadri, di antichità, ed oltre...

## LOCALIZZAZIONE GEOGRAFICO-AMMINISTRATIVA

### INDICAZIONE DEL CONTENITORE FISICO

Codice del contenitore fisico: 21440

Categoria del contenitore fisico: architettura

## LOCALIZZAZIONE GEOGRAFICO-AMMINISTRATIVA ATTUALE

Stato: Italia

Regione: Lombardia

Provincia: MI

Nome provincia: Milano

Codice ISTAT comune: 015146

Comune: Milano

## COLLOCAZIONE SPECIFICA

Tipologia: palazzo

Denominazione: Palazzo di Brera

Indirizzo: Via Brera, 28

Codice della scheda ILC: SWLI1-00001

Denominazione struttura conservativa - livello 1: Accademia di Belle Arti di Brera

Collocazione originaria: SI

Altra denominazione [1 / 3]: Palazzo della Pinacoteca di Brera

Altra denominazione [2 / 3]: Palazzo della Pinacoteca di Brera

Altra denominazione [3 / 3]: Palazzo dell'Accademia di Brera

## DATI PATRIMONIALI E COLLEZIONI

Sezione: Disegni Architettura Grandi Concorsi

### INVENTARIO

Denominazione: Inventario corrente

Data: 2006

Numero: DS 2399

## CRONOLOGIA

### CRONOLOGIA GENERICA

Secolo: sec. XIX

### CRONOLOGIA SPECIFICA

Da: 1806

A: 1806

Motivazione cronologia: iscrizione

## DEFINIZIONE CULTURALE

### AUTORE

Nome di persona o ente: Santi, Dionisio

Tipo intestazione: P

Dati anagrafici/Periodo di attività: notizie 1806-1808

Motivazione dell'attribuzione: iscrizione

### COMMITTENZA

Data: 1806

Circostanza: Architettura: Grande Concorso

## DATI TECNICI

### MATERIA E TECNICA

Materia: carta

Tecnica [1 / 2]: inchiostro di china

Tecnica [2 / 2]: matita

### MISURE

Unità: mm.

Altezza: 633

Larghezza: 977

## DATI ANALITICI

### DESCRIZIONE

Indicazioni sull'oggetto

La tavola contiene tre disegni eseguiti a china e bistro. Sono visibili le linee di costruzione a matita. Il primo, posto in alto, mostra il prospetto principale costituito dall'ingresso arretrato, da quattro corpi aggettanti e dagli edifici laterali semicircolari. Il secondo piano è caratterizzato da logge intercalate da facciate continue. L'ultimo piano ha finestre termali. Il disegno centrale mostra le facciate interne (sezione longitudinale in mezzeria). L'ultimo mostra il prospetto posteriore con l'ingresso al giardino circolare.

### ISCRIZIONI [1 / 5]

Classe di appartenenza: documentaria

Tecnica di scrittura: a penna

Tipo di caratteri: numeri romani

Posizione: in alto a sinistra

Trascrizione: III

#### **ISCRIZIONI [2 / 5]**

Classe di appartenenza: documentaria

Tecnica di scrittura: a penna

Tipo di caratteri: corsivo/ numeri arabi

Posizione: in basso al centro

Trascrizione: PALMI 400 ROMANI

#### **ISCRIZIONI [3 / 5]**

Classe di appartenenza: documentaria

Tecnica di scrittura: a penna

Tipo di caratteri: corsivo/ numeri arabi

Posizione: in basso al centro

Trascrizione: PIEDI 300 PARIGINI

#### **ISCRIZIONI [4 / 5]**

Classe di appartenenza: documentaria

Tecnica di scrittura: a penna

Tipo di caratteri: corsivo

Posizione: in basso a destra

Trascrizione: ARDUA DETURBANSVIS ANIMOSA QUATIT

#### **ISCRIZIONI [5 / 5]**

Classe di appartenenza: documentaria

Tecnica di scrittura: a matita

Tipo di caratteri: corsivo/ numeri arabi

Posizione: verso: in basso a sinistra

Trascrizione: 1806/ DIONISIO SANTI

Notizie storico-critiche

Il progetto appartiene ad una serie di tavole redatte da Dionisio Santi per il concorso di architettura di prima classe bandito nel 1806 (Atti dell'I.R. Accademia delle Belle Arti di Milano, Milano 1806, p. 33). Dionisio Santi, fratello del più noto Lorenzo, frequenta l'Accademia di Brera distinguendosi in numerosi concorsi.

## **CONSERVAZIONE**

### **STATO DI CONSERVAZIONE**

Stato di conservazione: buono

Indicazioni specifiche: marginato

## CONDIZIONE GIURIDICA E VINCOLI

### CONDIZIONE GIURIDICA

Indicazione generica: proprietà Stato

Indicazione specifica: Accademia di Belle Arti di Brera

Indirizzo: Via Brera, 28 - 20121 Milano (MI)

## FONTI E DOCUMENTI DI RIFERIMENTO

### DOCUMENTAZIONE FOTOGRAFICA

Codice univoco della risorsa: SW\_D\_4t060-03167\_IMG-0000000001

Genere: documentazione allegata

Tipo: fotografia b/n

Codice identificativo: 4t060-03167-0000000001

Collocazione del file nell'archivio locale: DisegniArchitetturaGrandiConcorsi

Nome del file originale: DS\_2399.jpg

## COMPILAZIONE

### COMPILAZIONE

Anno di redazione: 1992

Ente compilatore: S27

Nome: Papagna, Patrizia

Funzionario responsabile: Maderna, V.

### TRASCRIZIONE PER INFORMATIZZAZIONE

Anno di trascrizione/informatizzazione: 2006

Nome: ARTPAST/ Monaco, T.

### AGGIORNAMENTO-REVISIONE

Anno di aggiornamento/revisione: 2006

Nome: ARTPAST/ Monaco, T.