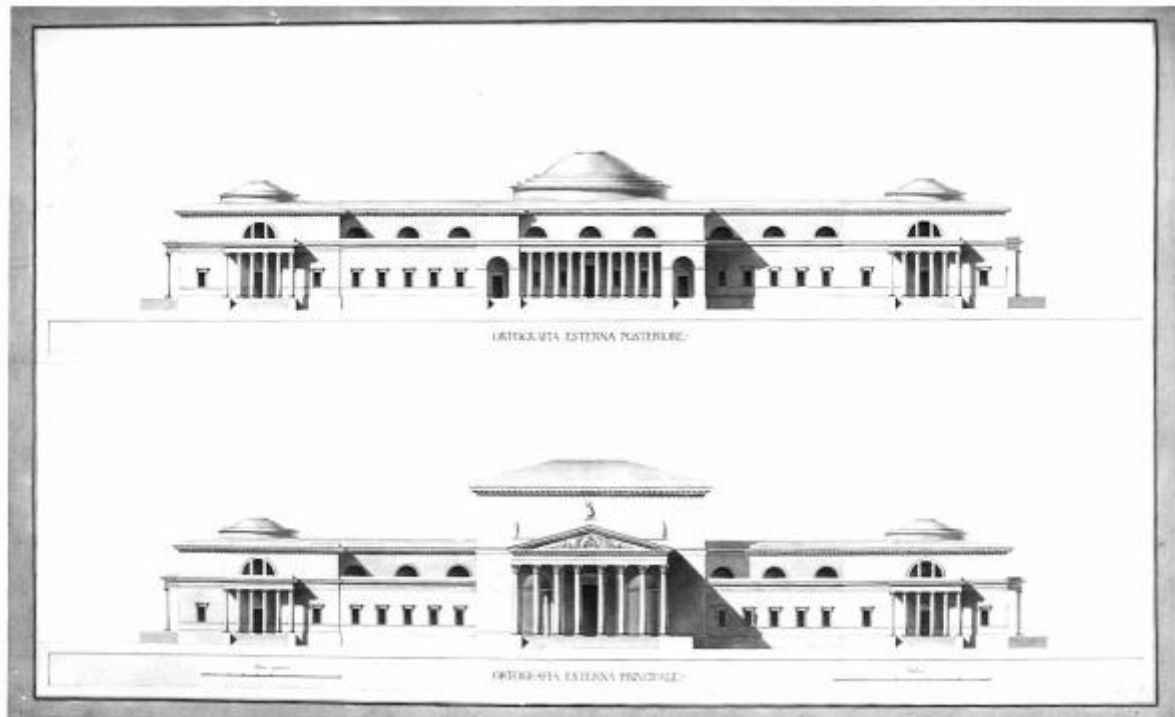


Progetto di una galleria d'arte

Antolini, Filippo



Link risorsa: <https://www.lombardiabeniculturali.it/opere-arte/schede/4t060-03182/>

Scheda SIRBeC: <https://www.lombardiabeniculturali.it/opere-arte/schede-complete/4t060-03182/>

CODICI

Unità operativa: 4t060

Numero scheda: 3182

Codice scheda: 4t060-03182

Tipo scheda: D

Livello ricerca: C

CODICE UNIVOCO

Codice regione: 03

Numero catalogo generale: 00085741

Ente schedatore: S27

Ente competente: S27

RELAZIONI

RELAZIONI CON ALTRI BENI

OGGETTO

Categoria dell'oggetto: disegno

OGGETTO

Definizione: disegno

Identificazione: opera isolata

SOGGETTO

Categoria generale: architettura

Identificazione: architettura: galleria d'arte (prospetti)

Titolo: Progetto di una galleria d'arte

LOCALIZZAZIONE GEOGRAFICO-AMMINISTRATIVA

INDICAZIONE DEL CONTENITORE FISICO

Codice del contenitore fisico: 21440

Categoria del contenitore fisico: architettura

LOCALIZZAZIONE GEOGRAFICO-AMMINISTRATIVA ATTUALE

Stato: Italia

Regione: Lombardia

Provincia: MI

Nome provincia: Milano

Codice ISTAT comune: 015146

Comune: Milano

COLLOCAZIONE SPECIFICA

Tipologia: palazzo

Denominazione: Palazzo di Brera

Indirizzo: Via Brera, 28

Codice della scheda ILC: SWLI1-00001

Denominazione struttura conservativa - livello 1: Accademia di Belle Arti di Brera

Collocazione originaria: SI

Altra denominazione [1 / 4]: Palazzo della Pinacoteca di Brera

Altra denominazione [2 / 4]: Palazzo della Pinacoteca di Brera

Altra denominazione [3 / 4]: Palazzo dell'Accademia di Brera

Altra denominazione [4 / 4]: Palazzo dell'Accademia di Brera

DATI PATRIMONIALI E COLLEZIONI

Sezione: Disegni Architettura Grandi Concorsi

INVENTARIO

Denominazione: Inventario corrente

Data: 2006

Numero: DS 2415

CRONOLOGIA

CRONOLOGIA GENERICA

Secolo: sec. XIX

CRONOLOGIA SPECIFICA

Da: 1810

A: 1810

Motivazione cronologia: iscrizione

DEFINIZIONE CULTURALE

AUTORE

Nome di persona o ente: Antolini, Filippo

Tipo intestazione: P

Dati anagrafici/Periodo di attività: 1787/ 1859

Motivazione dell'attribuzione: iscrizione

DATI TECNICI

MATERIA E TECNICA

Materia: carta

Tecnica: inchiostro di china

MISURE

Unità: mm.

Altezza: 630

Larghezza: 1006

DATI ANALITICI

DESCRIZIONE

Indicazioni sull'oggetto

La parte superiore del disegno presenta il prospetto posteriore dell'edificio da cui emerge la copertura a volta del Pantheon. La zona inferiore contiene il prospetto principale octastilo preceduto da pronao, con corpi laterali terminanti con due corpi preceduti da pronao esastilo.

ISCRIZIONI [1 / 5]

Classe di appartenenza: documentaria

Tecnica di scrittura: a penna

Tipo di caratteri: lettere capitali

Posizione: in alto al centro

Trascrizione: ORTOGRAFIA ESTERNA POSTERIORE

ISCRIZIONI [2 / 5]

Classe di appartenenza: documentaria

Tecnica di scrittura: a penna

Tipo di caratteri: lettere capitali

Posizione: in basso al centro

Trascrizione: ORTOGRAFIA ESTERNA PRINCIPALE

ISCRIZIONI [3 / 5]

Classe di appartenenza: documentaria

Tecnica di scrittura: a penna

Posizione: in basso a sinistra

Trascrizione: PALMI 100 ROMANI

ISCRIZIONI [4 / 5]

Classe di appartenenza: documentaria

Tecnica di scrittura: a penna

Posizione: in basso a destra

Trascrizione: METRI 25

ISCRIZIONI [5 / 5]

Classe di appartenenza: documentaria

Tecnica di scrittura: a matita

Posizione: verso: in alto a destra

Trascrizione: 1810/ FILIPPO ANTOLINI

Notizie storico-critiche

Il disegno appartiene ad una serie di tavole redatte da Filippo Antolini per il concorso di architettura di prima classe bandito dall'Accademia di Brera nel 1810. Il tema del concorso era il progetto per una galleria d'arte destinata a contenere opere scelte di pittori e scultori viventi: Filippo Antolini vinse, in quella occasione, il primo premio ("Atti dell'I.R. Accademia delle Belle Arti di Milano", Milano 1810, p. 62; "L'idea della magnificenza civile. Architettura a Milano 1770-1848", a cura di L. Patetta, Milano 1978, p. 75, foto n. 169; p. 76, foto n. 176). L'architetto faentino fu particolarmente attivo nella provincia di Ravenna tra il 1819 e il 1849: tra le sue opere, Villa Gottarelli a Castel Bolognese (1821), la facciata della cattedrale di Imola (1849) e il teatro comunale di Bagnacavallo.

CONSERVAZIONE

STATO DI CONSERVAZIONE

Stato di conservazione: buono

Indicazioni specifiche: marginato

CONDIZIONE GIURIDICA E VINCOLI

CONDIZIONE GIURIDICA

Indicazione generica: proprietà Stato

Indicazione specifica: Accademia di Belle Arti di Brera

Indirizzo: Via Brera, 28 - 20121 Milano (MI)

FONTI E DOCUMENTI DI RIFERIMENTO

DOCUMENTAZIONE FOTOGRAFICA

Codice univoco della risorsa: SW_D_4t060-03182_IMG-0000000001

Genere: documentazione allegata

Tipo: fotografia b/n

Codice identificativo: 4t060-03182-0000000001

Collocazione del file nell'archivio locale: DisegniArchitetturaGrandiConcorsi

Nome del file originale: DS_2415.jpg

COMPILAZIONE

COMPILAZIONE

Anno di redazione: 1992

Ente compilatore: S27

Nome: Papagna, Patrizia

Funzionario responsabile: Maderna, V.

TRASCRIZIONE PER INFORMATIZZAZIONE

Anno di trascrizione/informatizzazione: 2006

Nome: ARTPAST/ Monaco, T.

AGGIORNAMENTO-REVISIONE

Anno di aggiornamento/revisione: 2006

Nome: ARTPAST/ Monaco, T.