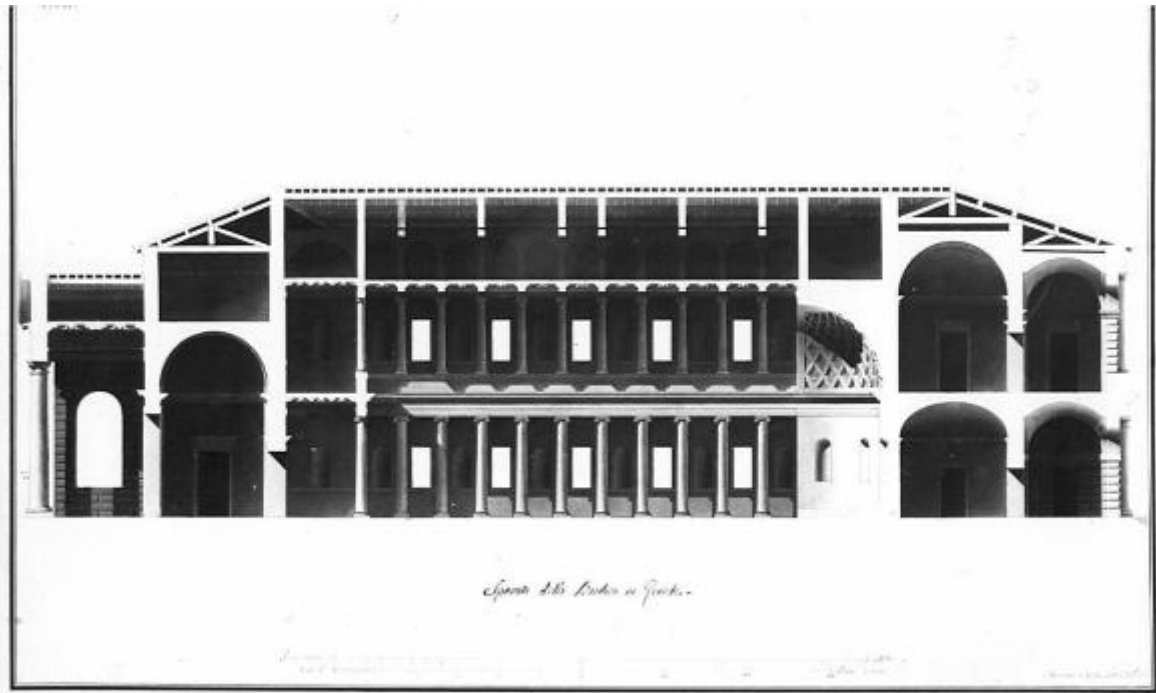


Progetto per carcere

Peverelli, Francesco



Link risorsa: <https://www.lombardiabeniculturali.it/opere-arte/schede/4t060-03189/>

Scheda SIRBeC: <https://www.lombardiabeniculturali.it/opere-arte/schede-complete/4t060-03189/>

CODICI

Unità operativa: 4t060

Numero scheda: 3189

Codice scheda: 4t060-03189

Tipo scheda: D

Livello ricerca: C

CODICE UNIVOCO

Codice regione: 03

Numero catalogo generale: 00085748

Ente schedatore: S27

Ente competente: S27

RELAZIONI

RELAZIONI CON ALTRI BENI

OGGETTO

Categoria dell'oggetto: disegno

OGGETTO

Definizione: disegno

Identificazione: opera isolata

SOGGETTO

Categoria generale: architettura

Identificazione: architettura: carcere (sezione)

Titolo: Progetto per carcere

LOCALIZZAZIONE GEOGRAFICO-AMMINISTRATIVA

INDICAZIONE DEL CONTENITORE FISICO

Codice del contenitore fisico: 21440

Categoria del contenitore fisico: architettura

LOCALIZZAZIONE GEOGRAFICO-AMMINISTRATIVA ATTUALE

Stato: Italia

Regione: Lombardia

Provincia: MI

Nome provincia: Milano

Codice ISTAT comune: 015146

Comune: Milano

COLLOCAZIONE SPECIFICA

Tipologia: palazzo

Denominazione: Palazzo di Brera

Indirizzo: Via Brera, 28

Codice della scheda ILC: SWLI1-00001

Denominazione struttura conservativa - livello 1: Accademia di Belle Arti di Brera

Collocazione originaria: SI

Altra denominazione [1 / 3]: Palazzo della Pinacoteca di Brera

Altra denominazione [2 / 3]: Palazzo della Pinacoteca di Brera

Altra denominazione [3 / 3]: Palazzo dell'Accademia di Brera

DATI PATRIMONIALI E COLLEZIONI

Sezione: Disegni Architettura Grandi Concorsi

INVENTARIO

Denominazione: Inventario corrente

Data: 2006

Numero: DS 2422

CRONOLOGIA

CRONOLOGIA GENERICA

Secolo: sec. XIX

CRONOLOGIA SPECIFICA

Da: 1811

A: 1811

Motivazione cronologia: iscrizione

DEFINIZIONE CULTURALE

AUTORE

Nome di persona o ente: Peverelli, Francesco

Tipo intestazione: P

Dati anagrafici/Periodo di attività: 1786/

Motivazione dell'attribuzione: iscrizione

DATI TECNICI

MATERIA E TECNICA

Materia: carta

Tecnica: inchiostro di china

MISURE

Mancanza: MNR

DATI ANALITICI

DESCRIZIONE

Indicazioni sull'oggetto

Sezione longitudinale mediana della basilica che ha l'ingresso principale verso l'esterno dell'edificio preceduto da un pronao tuscanico dorico. l'interno, a due ordini di colonne ioniche, si conclude con un'abside semicircolare e presenta un soffitto piano a cassettoni.

ISCRIZIONI [1 / 6]

Classe di appartenenza: documentaria

Tecnica di scrittura: a penna

Posizione: in alto a sinistra

Trascrizione: T. VII

ISCRIZIONI [2 / 6]

Classe di appartenenza: documentaria

Tecnica di scrittura: a penna

Tipo di caratteri: corsivo

Posizione: in basso al centro

Trascrizione: SPACCATO DELLA BASILICA IN GRANDE

ISCRIZIONI [3 / 6]

Classe di appartenenza: documentaria

Tecnica di scrittura: a penna

Tipo di caratteri: corsivo

Posizione: in basso al centro

Trascrizione: SCALA DI 36 METRI

ISCRIZIONI [4 / 6]

Classe di appartenenza: documentaria

Tecnica di scrittura: a penna

Tipo di caratteri: corsivo/ numeri arabi

Posizione: in basso al centro

Trascrizione: SCALA DI 144 PALMI ROMANI

ISCRIZIONI [5 / 6]

Classe di appartenenza: documentaria

Tecnica di scrittura: a penna

Posizione: in basso a destra

Trascrizione: NON A CASO E' VIRTU', ANZI E' BELL'ARTE

ISCRIZIONI [6 / 6]

Classe di appartenenza: documentaria

Tecnica di scrittura: a matita

Posizione: verso: in alto a destra

Trascrizione: N. 17/ 1811/ PREMIATO IN PRIMA CLASSE/ SIG. FRANCESCO PEVERELLI/ LUGANESE

Notizie storico-critiche

Il disegno appartiene ad una serie di otto tavole redatte da Francesco Peverelli per il concorso di architettura di prima classe bandito dall'Accademia di Brera nel 1811. Il tema del concorso era il progetto per un fabbricato ad uso di carcere: Francesco Peverelli vinse, in quella occasione, il primo premio ("Atti dell'I.R. Accademia delle Belle Arti di Milano", Milano 1811, p. 52; "L'idea della magnificenza civile. Architettura a Milano 1770-1848", a cura di L. Patetta, Milano 1978, p. 75, foto n. 171). L'autore, di origini luganesi, dopo aver terminato gli studi di architettura presso l'Accademia di Brera, collaborò con l'architetto Luigi Cagnola: alla morte di questi, nel 1833, portò a termine i lavori della Rotonda di Inverigo e dell'Arco della Pace di Milano.

CONSERVAZIONE

STATO DI CONSERVAZIONE

Stato di conservazione: buono

CONDIZIONE GIURIDICA E VINCOLI

CONDIZIONE GIURIDICA

Indicazione generica: proprietà Stato

Indicazione specifica: Accademia di Belle Arti di Brera

Indirizzo: Via Brera, 28 - 20121 Milano (MI)

FONTI E DOCUMENTI DI RIFERIMENTO

DOCUMENTAZIONE FOTOGRAFICA

Codice univoco della risorsa: SW_D_4t060-03189_IMG-0000000001

Genere: documentazione allegata

Tipo: fotografia b/n

Codice identificativo: 4t060-03189-0000000001

Collocazione del file nell'archivio locale: DisegniArchitetturaGrandiConcorsi

Nome del file originale: DS_2422.jpg

COMPILAZIONE

COMPILAZIONE

Anno di redazione: 1992

Ente compilatore: S27

Nome: D'Anna, G.

Funzionario responsabile: Maderna, V.

TRASCRIZIONE PER INFORMATIZZAZIONE

Anno di trascrizione/informatizzazione: 2006

Nome: ARTPAST/ Monaco, T.

AGGIORNAMENTO-REVISIONE

Anno di aggiornamento/revisione: 2006

Nome: ARTPAST/ Monaco, T.