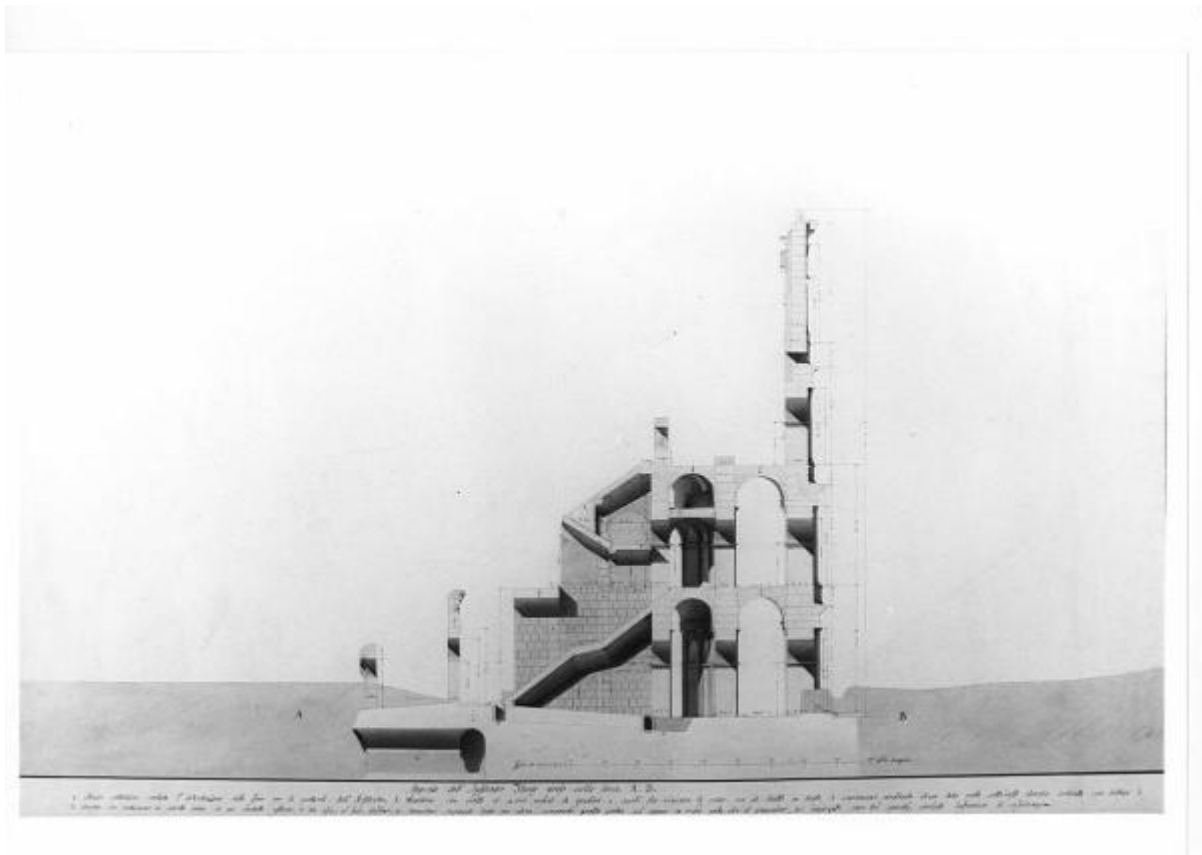


# Anfiteatro Flavio

Voghera, Luigi



Link risorsa: <https://www.lombardiabeniculturali.it/opere-arte/schede/4t060-03391/>

Scheda SIRBeC: <https://www.lombardiabeniculturali.it/opere-arte/schede-complete/4t060-03391/>

## **CODICI**

Unità operativa: 4t060

Numero scheda: 3391

Codice scheda: 4t060-03391

Tipo scheda: D

Livello ricerca: C

### **CODICE UNIVOCO**

Codice regione: 03

Numero catalogo generale: 00085323

Ente schedatore: S27

Ente competente: S27

## **RELAZIONI**

### **RELAZIONI CON ALTRI BENI**

## **OGGETTO**

Categoria dell'oggetto: disegno

### **OGGETTO**

Definizione: disegno

Identificazione: insieme

### **SOGGETTO**

Categoria generale: architettura

Identificazione: architettura: Anfiteatro Flavio (sezione)

Titolo: Anfiteatro Flavio

## **LOCALIZZAZIONE GEOGRAFICO-AMMINISTRATIVA**

### **INDICAZIONE DEL CONTENITORE FISICO**

Codice del contenitore fisico: 21440

Categoria del contenitore fisico: architettura

### **LOCALIZZAZIONE GEOGRAFICO-AMMINISTRATIVA ATTUALE**

Stato: Italia

Regione: Lombardia

Provincia: MI

Nome provincia: Milano

Codice ISTAT comune: 015146

Comune: Milano

### **COLLOCAZIONE SPECIFICA**

Tipologia: palazzo

Denominazione: Palazzo di Brera

Indirizzo: Via Brera, 28

Codice della scheda ILC: SWLI1-00001

Denominazione struttura conservativa - livello 1: Accademia di Belle Arti di Brera

Collocazione originaria: SI

Altra denominazione [1 / 4]: Palazzo della Pinacoteca di Brera

Altra denominazione [2 / 4]: Palazzo della Pinacoteca di Brera

Altra denominazione [3 / 4]: Palazzo dell'Accademia di Brera

Altra denominazione [4 / 4]: Palazzo dell'Accademia di Brera

## **DATI PATRIMONIALI E COLLEZIONI**

Sezione: Disegni Architettura Pensionato Romano

### **INVENTARIO**

Denominazione: Inventario corrente

Data: 2006

Numero: DS 2199

## **CRONOLOGIA**

### **CRONOLOGIA GENERICA**

Secolo: sec. XIX

### **CRONOLOGIA SPECIFICA**

Da: 1809

A: 1809

Motivazione cronologia: documentazione

## DEFINIZIONE CULTURALE

### AUTORE

Nome di persona o ente: Voghera, Luigi

Tipo intestazione: P

Dati anagrafici/Periodo di attività: 1788/ 1840

Motivazione dell'attribuzione: documentazione

### COMMITTENZA

Circostanza: Architettura: Pensionato Romano/ Saggi

## DATI TECNICI

### MATERIA E TECNICA

Materia: carta

Tecnica [1 / 2]: acquerellatura

Tecnica [2 / 2]: inchiostro di china

### MISURE

Unità: mm.

Altezza: 740

Larghezza: 1100

## DATI ANALITICI

### DESCRIZIONE

Indicazioni sull'oggetto

Sezione strutturale, quotata, lungo le linea AB, dell'Anfiteatro Flavio, entro margine. Sezione della muratura color rosato, suolo giallo, muratura color grigio. In basso: strada sotterranea, e sezione delle cloache, muratura esterna a quattro piani con ordini sovrapposti, sezione su due piani di anelli. Muro di travertino bugnato che regge le scale di accesso alle gradinate.

### ISCRIZIONI [1 / 3]

Classe di appartenenza: documentaria

Tecnica di scrittura: a penna

Tipo di caratteri: corsivo

Posizione: in basso al centro

Trascrizione

SPACCATO DELL' ANFITEATRO FLAVIO PRESO SULLA LINEA AB. A .STRADA SOTTERRANEA CREDUTA DI INTRODUZIONE DELLE FIERE PER LI SPETTACOLI DELL'ANFITEATRO B. VOMITORIO CHE METTE AL SECONDO ORDINE DE' GRADINI C. CANALI CHE RICEVONO LE ORINE, OVE DA TRATTO IN TRATTO LE SCARICAVANO, MEDIANTE ALCUNI TUBI NELLE SOTTOPOSTE CLOACHE IND. CON LETTERA D D. CLOACHE CHE CONDUCEVANO LE SUDDETTE ORINE IN UN CONDOTTO ESTERNO, E DA ESSO A LORO DESTINO E. TRAVERTINI IMPIEGATI FORSE PER CATENA CONOSCENDO QUESTA PIU' CAPACE A REGGERE PESO CHE IL PEPERINO IVI IMPIEGATO COME TRE SPECCHI CREDUTO INFERIORE DI RESISTENZA

**ISCRIZIONI [2 / 3]**

Classe di appartenenza: documentaria

Tecnica di scrittura: a penna

Tipo di caratteri: corsivo/ numeri arabi

Posizione: in basso al centro

Trascrizione: SCALA DI PIEDI 100 PARIGINI

**ISCRIZIONI [3 / 3]**

Classe di appartenenza: documentaria

Tecnica di scrittura: a penna

Tipo di caratteri: corsivo/ numeri arabi

Posizione: in basso a sinistra

Trascrizione: 381 (N. 15) QUOTE

Notizie storico-critiche

Il disegno appartiene ad una serie di tavole redatte da Luigi Voghera nel 1809 come saggio di fine anno del pensionato a Roma. Luigi Voghera nasce a Cremona nel 1788. A 17 anni frequenta l'Accademia di Brera distinguendosi in numerosi concorsi. Tra le prime opere, frutto dell'esperienza maturata presso la sezione civile del Genio Militare, vanno ricordate il progetto per la Caserma S. Ambrogio e il restauro della facciata del Castello Sforzesco. Numerose le opere realizzate da Luigi Voghera nelle province di Mantova, Cremona, Brescia, Parma e Piacenza. Per citarne alcune, ricordiamo: Favagrossa a Casal Maggiore (1816), sede della Filanda Bertarelli a Cremona (1834), la Villa Manfredi a Cignolo (1839) e il campanile della chiesa di San Siro a Soresina (1839). Luigi Voghera vinse il pensionato a Roma nel 1809, dove soggiornò dal 1809 al 1811. Il progetto di restauro dell'Anfiteatro Flavio venne presentato nel 1809 come saggio del primo anno. La cartella n. 6 contiene anche i saggi del secondo e del terzo anno di pensionato, relativi al progetto di restauro dell'Anfiteatro Flavio e al progetto per una Accademia di Belle Arti.

## CONSERVAZIONE

### STATO DI CONSERVAZIONE

Stato di conservazione: mediocre

Indicazioni specifiche: foglio ingiallito; in alto al centro macchie di ruggine; bordi spuntati

## CONDIZIONE GIURIDICA E VINCOLI

### CONDIZIONE GIURIDICA

Indicazione generica: proprietà Stato

Indicazione specifica: Accademia di Belle Arti di Brera

Indirizzo: Via Brera, 28 - 20121 Milano (MI)

### **ACQUISIZIONE**

Tipo acquisizione: norma concorsuale/ Pensionato

## **FONTI E DOCUMENTI DI RIFERIMENTO**

### **DOCUMENTAZIONE FOTOGRAFICA**

Codice univoco della risorsa: SW\_D\_4t060-03391\_IMG-0000000001

Genere: documentazione allegata

Tipo: fotografia b/n

Codice identificativo: 4t060-03391-0000000001

Collocazione del file nell'archivio locale: DisegniArchitetturaPensionatoRomano

Nome del file originale: DS\_2199.jpg

### **FONTI E DOCUMENTI**

Tipo: registro inventariale

Denominazione: Pensionati governativi per gli studi d'architettura

Nome dell'archivio: Archivio Storico Acc. BB. AA.

Posizione: TEA M II 1

## **COMPILAZIONE**

### **COMPILAZIONE**

Anno di redazione: 1992

Ente compilatore: S27

Nome: Grassi, R.

Funzionario responsabile: Maderna, V.

### **TRASCRIZIONE PER INFORMATIZZAZIONE**

Anno di trascrizione/informatizzazione: 2006

Nome: ARTPAST/ Monaco, T.

### **AGGIORNAMENTO-REVISIONE**

Anno di aggiornamento/revisione: 2006

Nome: ARTPAST/ Monaco, T.