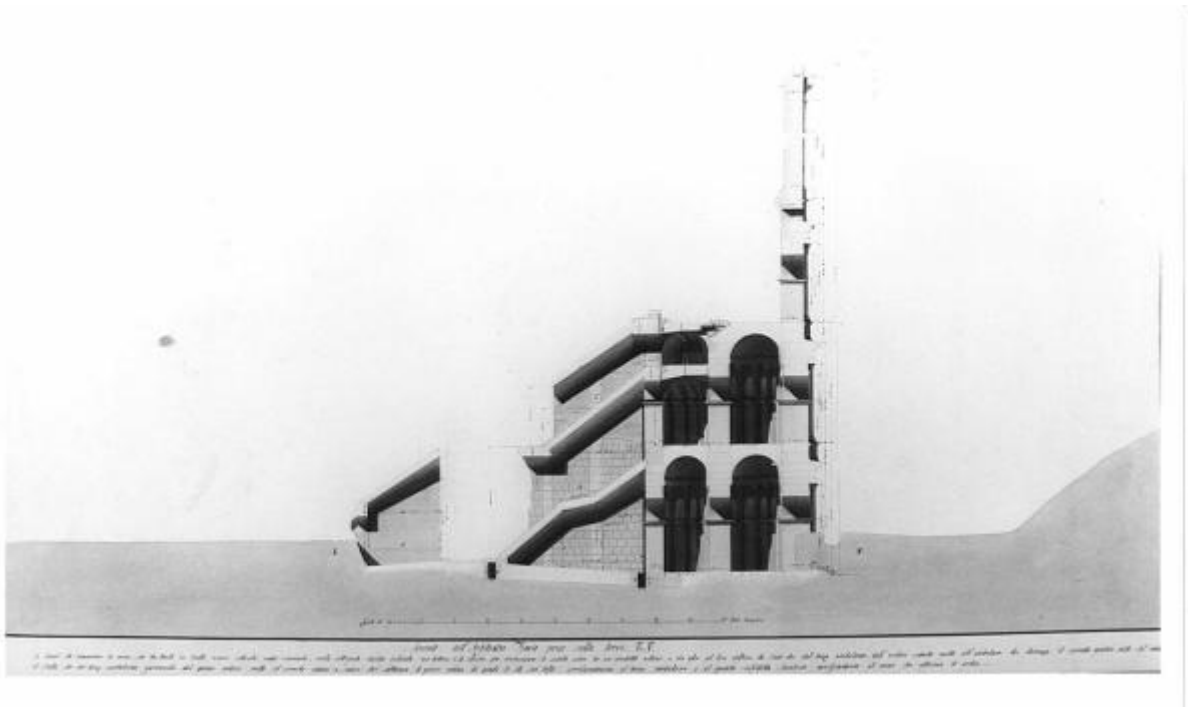


Anfiteatro Flavio

Voghera, Luigi



Link risorsa: <https://www.lombardiabenculturali.it/opere-arte/schede/4t060-03393/>

Scheda SIRBeC: <https://www.lombardiabenculturali.it/opere-arte/schede-complete/4t060-03393/>

CODICI

Unità operativa: 4t060

Numero scheda: 3393

Codice scheda: 4t060-03393

Tipo scheda: D

Livello ricerca: C

CODICE UNIVOCO

Codice regione: 03

Numero catalogo generale: 00085325

Ente schedatore: S27

Ente competente: S27

RELAZIONI

RELAZIONI CON ALTRI BENI

OGGETTO

Categoria dell'oggetto: disegno

OGGETTO

Definizione: disegno

Identificazione: insieme

SOGGETTO

Categoria generale: architettura

Identificazione: architettura: Anfiteatro Flavio (sezione)

Titolo: Anfiteatro Flavio

LOCALIZZAZIONE GEOGRAFICO-AMMINISTRATIVA

INDICAZIONE DEL CONTENITORE FISICO

Codice del contenitore fisico: 21440

Categoria del contenitore fisico: architettura

LOCALIZZAZIONE GEOGRAFICO-AMMINISTRATIVA ATTUALE

Stato: Italia

Regione: Lombardia

Provincia: MI

Nome provincia: Milano

Codice ISTAT comune: 015146

Comune: Milano

COLLOCAZIONE SPECIFICA

Tipologia: palazzo

Denominazione: Palazzo di Brera

Indirizzo: Via Brera, 28

Codice della scheda ILC: SWLI1-00001

Denominazione struttura conservativa - livello 1: Accademia di Belle Arti di Brera

Collocazione originaria: SI

Altra denominazione [1 / 4]: Palazzo della Pinacoteca di Brera

Altra denominazione [2 / 4]: Palazzo della Pinacoteca di Brera

Altra denominazione [3 / 4]: Palazzo dell'Accademia di Brera

Altra denominazione [4 / 4]: Palazzo dell'Accademia di Brera

DATI PATRIMONIALI E COLLEZIONI

Sezione: Disegni Architettura Pensionato Romano

INVENTARIO

Denominazione: Inventario corrente

Data: 2006

Numero: DS 2201

CRONOLOGIA

CRONOLOGIA GENERICA

Secolo: sec. XIX

CRONOLOGIA SPECIFICA

Da: 1809

A: 1809

Motivazione cronologia: documentazione

DEFINIZIONE CULTURALE

AUTORE

Nome di persona o ente: Voghera, Luigi

Tipo intestazione: P

Dati anagrafici/Periodo di attività: 1788/ 1840

Motivazione dell'attribuzione: documentazione

COMMITTENZA

Circostanza: Architettura: Pensionato Romano/ Saggi

DATI TECNICI

MATERIA E TECNICA

Materia: carta

Tecnica [1 / 2]: acquerellatura

Tecnica [2 / 2]: inchiostro di china

MISURE

Unità: mm.

Altezza: 737

Larghezza: 1093

DATI ANALITICI

DESCRIZIONE

Indicazioni sull'oggetto

Sezione, quotata, lungo le linea EF, dell'Anfiteatro Flavio, entro margine. Sezione della muratura color rosato, del suolo giallo. Canali di scarico delle acque color azzurro. Sezione delle cloache grigio scuro. Muratura esterna a quattro piani con ordini sovrapposti, due piani delle doppie gallerie anulari, al secondo piano mezzanino con scala di introduzione al terzo piano. Muratura a bugnato di sostegno delle scale che dagli ambulacri portano ai vomitori di introduzione alle gradinate.

ISCRIZIONI [1 / 3]

Classe di appartenenza: documentaria

Tecnica di scrittura: a penna

Tipo di caratteri: corsivo

Posizione: in basso al centro

Trascrizione

SPACCATO DELL' ANFITEATRO FLAVIO PRESO SULLA LINEA EF. A . CANALI CHE RICEVEVANO LE ORINE OVE DA TRATTO IN TRATTO ERANO COLLOCATI ONDE SCARICARLE, NELLE SOTTOPOSTE CLOACHE INDICATE CON LA LETTERA B. B. CLOACHE CHE CONDUCEVANO LE SUDDETTE ORINE IN UN CONDOTTO ESTERNO, E DA ESSO AL LORO DESTINO B C. SCALA CHE DAL TERZO AMBULACRO DELL'ORDINE SECONDO METTE AL SECONDO PIANO E. MURO CHE SOSTENEVA IL PRIMO ORDINE DI GRADINATE LE CUI TESTE CORRISPONDEVANO AL TERZO AMBULACRO E AL QUARTO COSI' DETTO SENATORIO CORRISPONDENTE AL MURO CHE SOSTENEVA IL PODIO

ISCRIZIONI [2 / 3]

Classe di appartenenza: documentaria

Tecnica di scrittura: a penna

Tipo di caratteri: corsivo/ numeri arabi

Posizione: in basso al centro

Trascrizione: SCALA DI PIEDI 100 PARIGINI

ISCRIZIONI [3 / 3]

Classe di appartenenza: documentaria

Tecnica di scrittura: a penna

Tipo di caratteri: corsivo/ numeri arabi

Posizione: in basso a sinistra

Trascrizione: 383 (N. 17) QUOTE

Notizie storico-critiche

Il disegno appartiene ad una serie di tavole redatte da Luigi Voghera nel 1809 come saggio di fine anno del pensionato a Roma. Luigi Voghera nasce a Cremona nel 1788. A 17 anni frequenta l'Accademia di Brera distinguendosi in numerosi concorsi. Tra le prime opere, frutto dell'esperienza maturata presso la sezione civile del Genio Militare, vanno ricordate il progetto per la Caserma S. Ambrogio e il restauro della facciata del Castello Sforzesco. Numerose le opere realizzate da Luigi Voghera nelle province di Mantova, Cremona, Brescia, Parma e Piacenza. Per citarne alcune, ricordiamo: Favagrossa a Casal Maggiore (1816), sede della Filanda Bertarelli a Cremona (1834), la Villa Manfredi a Cignolo (1839) e il campanile della chiesa di San Siro a Soresina (1839). Luigi Voghera vinse il pensionato a Roma nel 1809, dove soggiornò dal 1809 al 1811. Il rilievo dell'Anfiteatro Flavio venne presentato nel 1809 come saggio del primo anno. La cartella n. 6 contiene anche i saggi del secondo e del terzo anno di pensionato, relativi al progetto di restauro dell'Anfiteatro Flavio e al progetto per una Accademia di Belle Arti.

CONSERVAZIONE

STATO DI CONSERVAZIONE

Stato di conservazione: mediocre

Indicazioni specifiche

a sinistra al centro macchia di ruggine; in alto a destra piccole macchie di ruggine; in alto al centro macchia scura; bordi spuntati

CONDIZIONE GIURIDICA E VINCOLI

CONDIZIONE GIURIDICA

Indicazione generica: proprietà Stato

Indicazione specifica: Accademia di Belle Arti di Brera

Indirizzo: Via Brera, 28 - 20121 Milano (MI)

ACQUISIZIONE

Tipo acquisizione: norma concorsuale/ Pensionato

FONTI E DOCUMENTI DI RIFERIMENTO

DOCUMENTAZIONE FOTOGRAFICA

Codice univoco della risorsa: SW_D_4t060-03393_IMG-0000000001

Genere: documentazione allegata

Tipo: fotografia b/n

Codice identificativo: 4t060-03393-0000000001

Collocazione del file nell'archivio locale: DisegniArchitetturaPensionatoRomano

Nome del file originale: DS_2201.jpg

FONTI E DOCUMENTI

Tipo: registro inventariale

Denominazione: Pensionati governativi per gli studi d'architettura

Nome dell'archivio: Archivio Storico Acc. BB. AA.

Posizione: TEA M II 1

COMPILAZIONE

COMPILAZIONE

Anno di redazione: 1992

Ente compilatore: S27

Nome: Grassi, R.

Funzionario responsabile: Maderna, V.

TRASCRIZIONE PER INFORMATIZZAZIONE

Anno di trascrizione/informatizzazione: 2006

Nome: ARTPAST/ Monaco, T.

AGGIORNAMENTO-REVISIONE

Anno di aggiornamento/revisione: 2006

Nome: ARTPAST/ Monaco, T.