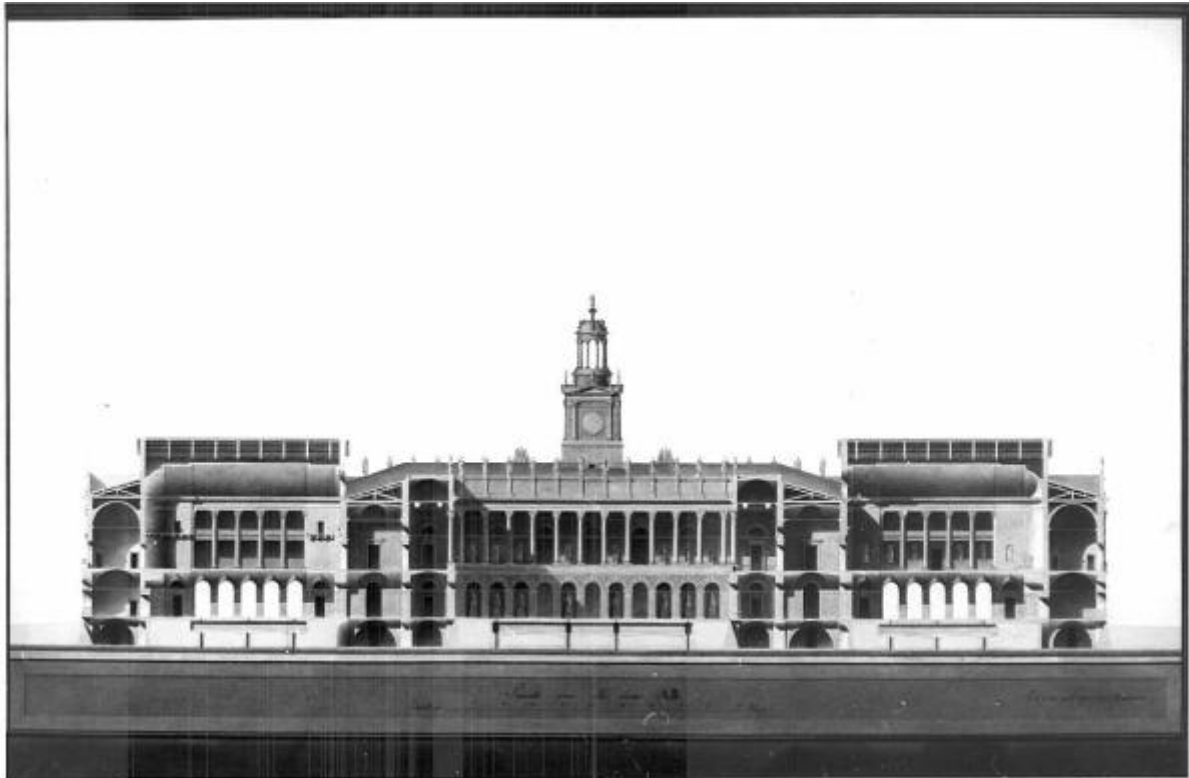


Un palazzo pubblico isolato con due ingressi su due piazze o strade

Voghera, Giovanni



Link risorsa: <https://www.lombardiabeniculturali.it/opere-arte/schede/4t060-03414/>

Scheda SIRBeC: <https://www.lombardiabeniculturali.it/opere-arte/schede-complete/4t060-03414/>

CODICI

Unità operativa: 4t060

Numero scheda: 3414

Codice scheda: 4t060-03414

Tipo scheda: D

Livello ricerca: C

CODICE UNIVOCO

Codice regione: 03

Numero catalogo generale: 00085346

Ente schedatore: S27

Ente competente: S27

RELAZIONI

RELAZIONI CON ALTRI BENI

OGGETTO

Categoria dell'oggetto: disegno

OGGETTO

Definizione: disegno

Identificazione: opera isolata

SOGGETTO

Categoria generale: architettura

Identificazione: architettura: municipio (sezione)

Titolo: Un palazzo pubblico isolato con due ingressi su due piazze o strade

LOCALIZZAZIONE GEOGRAFICO-AMMINISTRATIVA

INDICAZIONE DEL CONTENITORE FISICO

Codice del contenitore fisico: 21440

Categoria del contenitore fisico: architettura

LOCALIZZAZIONE GEOGRAFICO-AMMINISTRATIVA ATTUALE

Stato: Italia

Regione: Lombardia

Provincia: MI

Nome provincia: Milano

Codice ISTAT comune: 015146

Comune: Milano

COLLOCAZIONE SPECIFICA

Tipologia: palazzo

Denominazione: Palazzo di Brera

Indirizzo: Via Brera, 28

Codice della scheda ILC: SWLI1-00001

Denominazione struttura conservativa - livello 1: Accademia di Belle Arti di Brera

Collocazione originaria: SI

Altra denominazione [1 / 3]: Palazzo della Pinacoteca di Brera

Altra denominazione [2 / 3]: Palazzo della Pinacoteca di Brera

Altra denominazione [3 / 3]: Palazzo dell'Accademia di Brera

DATI PATRIMONIALI E COLLEZIONI

Sezione: Disegni Architettura Grandi Concorsi

INVENTARIO

Denominazione: Inventario corrente

Data: 2006

Numero: DS 2445

CRONOLOGIA

CRONOLOGIA GENERICA

Secolo: sec. XIX

CRONOLOGIA SPECIFICA

Da: 1816

A: 1816

Motivazione cronologia: data

DEFINIZIONE CULTURALE

AUTORE

Nome di persona o ente: Voghera, Giovanni

Tipo intestazione: P

Dati anagrafici/Periodo di attività: 1796/ 1872

Motivazione dell'attribuzione: iscrizione

COMMITTENZA

Circostanza: Architettura: Grande Concorso

DATI TECNICI

MATERIA E TECNICA

Materia: carta a mano

Tecnica [1 / 3]: acquerellatura

Tecnica [2 / 3]: inchiostro

Tecnica [3 / 3]: inchiostro di china

MISURE

Unità: mm.

Altezza: 647

Larghezza: 1017

DATI ANALITICI

DESCRIZIONE

Indicazioni sull'oggetto

Progetto di un Municipio a china, bistro e acquerello rosa e beige. Sezione sulla linea trasversale A-B con vista dei sotterranei dell'edificio, dell'interno delle due grandi aule laterali con colonne corinzie e del cortile centrale. Sup.: vista dei sistemi di copertura a capriate, dell'attico adorno di statue, del cortile e della torre in acquerello marrone bordo di margine del foglio.

ISCRIZIONI [1 / 4]

Classe di appartenenza: didascalica

Tecnica di scrittura: a penna

Tipo di caratteri: corsivo

Posizione: angolo inferiore destro

Trascrizione: E sì e nò nel capo mi tenzona

ISCRIZIONI [2 / 4]

Classe di appartenenza: didascalica

Tecnica di scrittura: a penna

Tipo di caratteri: corsivo

Posizione: In basso al centro

Trascrizione: Scala di Braccia 200 Milanesi

ISCRIZIONI [3 / 4]

Classe di appartenenza: documentaria

Tecnica di scrittura: a matita

Posizione: verso

Trascrizione: Premiato nel Grande Concorso/ dell'anno 1816/ Sig.Giovanni Voghera Cremonese

ISCRIZIONI [4 / 4]

Classe di appartenenza: didascalica

Tecnica di scrittura: a penna

Tipo di caratteri: corsivo

Posizione: inferiore al centro

Trascrizione: Spaccato sulla linea A-B

Notizie storico-critiche

Appartiene alla serie di Tavv. dis. da Giovanni Voghera per il Concorso di Architettura in Prima Classe, bandito con programma del 1816. Giovanni Voghera, fratello del più conosciuto Luigi, si laurea in ingegneria a Pavia. Funzionario del Genio Civile a Cremona e a Milano viene in seguito nominato ingegnere capo della provincia di Sondrio. Collabora alla rivista "Politecnico" e pubblica interessanti tavole di rilievi di grandi monumenti.

CONSERVAZIONE

STATO DI CONSERVAZIONE

Stato di conservazione: buono

CONDIZIONE GIURIDICA E VINCOLI

CONDIZIONE GIURIDICA

Indicazione generica: proprietà Stato

Indicazione specifica: Accademia di Belle Arti di Brera

Indirizzo: Via Brera, 28 - 20121 Milano (MI)

ACQUISIZIONE

Tipo acquisizione: norma concorsuale/ Premiato

FONTI E DOCUMENTI DI RIFERIMENTO

DOCUMENTAZIONE FOTOGRAFICA

Codice univoco della risorsa: SW_D_4t060-03414_IMG-0000000001

Genere: documentazione allegata

Tipo: fotografia b/n

Codice identificativo: 4t060-03414-0000000001

Collocazione del file nell'archivio locale: DisegniArchitetturaGrandiConcorsi

Nome del file originale: DS_2445.jpg

BIBLIOGRAFIA

Genere: bibliografia specifica

Autore: Roncai L.

Anno di edizione: 1990

V., pp., nn.: pp. 75-91

COMPILAZIONE

COMPILAZIONE

Anno di redazione: 1992

Ente compilatore: S27

Nome: Grassi, R.

Funzionario responsabile: Maderna, V.

TRASCRIZIONE PER INFORMATIZZAZIONE

Anno di trascrizione/informatizzazione: 2006

Nome: ARTPAST/ Polo, G.

AGGIORNAMENTO-REVISIONE

Anno di aggiornamento/revisione: 2006

Nome: ARTPAST/ Polo, G.