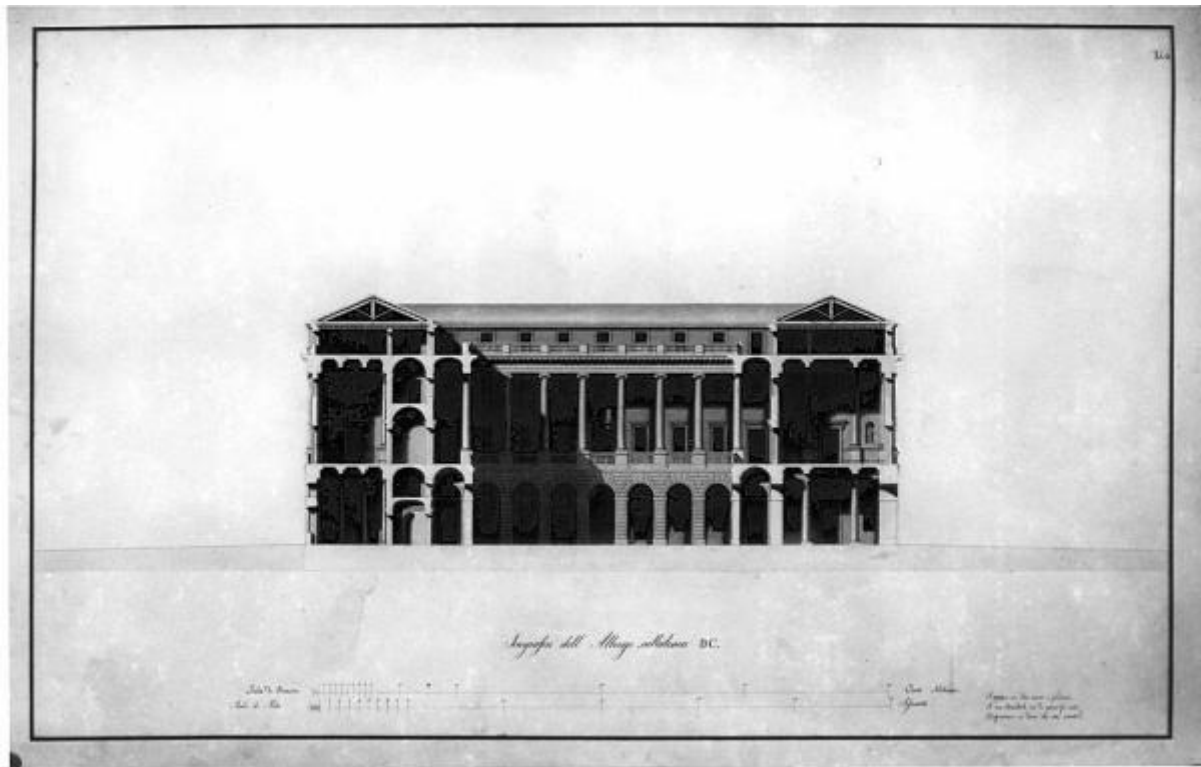


# Un grande albergo per una città popolosa

Aluisetti, Giulio



Link risorsa: <https://www.lombardiabeniculturali.it/opere-arte/schede/4t060-03431/>

Scheda SIRBeC: <https://www.lombardiabeniculturali.it/opere-arte/schede-complete/4t060-03431/>

## **CODICI**

Unità operativa: 4t060

Numero scheda: 3431

Codice scheda: 4t060-03431

Tipo scheda: D

Livello ricerca: C

### **CODICE UNIVOCO**

Codice regione: 03

Numero catalogo generale: 00085363

Ente schedatore: S27

Ente competente: S27

## **RELAZIONI**

### **RELAZIONI CON ALTRI BENI**

## **OGGETTO**

Categoria dell'oggetto: disegno

### **OGGETTO**

Definizione: disegno

Identificazione: opera isolata

### **SOGGETTO**

Categoria generale: architettura

Identificazione: architettura: albergo (sezione)

Titolo: Un grande albergo per una città popolosa

## **LOCALIZZAZIONE GEOGRAFICO-AMMINISTRATIVA**

### **INDICAZIONE DEL CONTENITORE FISICO**

Codice del contenitore fisico: 21440

Categoria del contenitore fisico: architettura

### **LOCALIZZAZIONE GEOGRAFICO-AMMINISTRATIVA ATTUALE**

Stato: Italia

Regione: Lombardia

Provincia: MI

Nome provincia: Milano

Codice ISTAT comune: 015146

Comune: Milano

### **COLLOCAZIONE SPECIFICA**

Tipologia: palazzo

Denominazione: Palazzo di Brera

Indirizzo: Via Brera, 28

Codice della scheda ILC: SWLI1-00001

Denominazione struttura conservativa - livello 1: Accademia di Belle Arti di Brera

Collocazione originaria: SI

Altra denominazione [1 / 3]: Palazzo della Pinacoteca di Brera

Altra denominazione [2 / 3]: Palazzo della Pinacoteca di Brera

Altra denominazione [3 / 3]: Palazzo dell'Accademia di Brera

## **DATI PATRIMONIALI E COLLEZIONI**

Sezione: Disegni Architettura Grandi Concorsi

### **INVENTARIO**

Denominazione: Inventario corrente

Data: 2006

Numero: DS 2462

## **CRONOLOGIA**

### **CRONOLOGIA GENERICA**

Secolo: sec. XIX

### **CRONOLOGIA SPECIFICA**

Da: 1819

A: 1819

Motivazione cronologia: data

## DEFINIZIONE CULTURALE

### AUTORE

Nome di persona o ente: Aluisetti, Giulio

Tipo intestazione: P

Dati anagrafici/Periodo di attività: / 1868

Motivazione dell'attribuzione: iscrizione

### COMMITTENZA

Circostanza: Architettura: Grande Concorso

## DATI TECNICI

### MATERIA E TECNICA

Materia: carta a mano

Tecnica [1 / 2]: inchiostro

Tecnica [2 / 2]: inchiostro di china

### MISURE

Unità: mm.

Altezza: 625

Larghezza: 966

## DATI ANALITICI

### DESCRIZIONE

Indicazioni sull'oggetto

Progetto di un Grande Albergo a china e bistro. Sezione longitudinale sulla linea C-D con vista dell'atrio principale, del cortile centrale loggiato e delle capriate della copertura.

### ISCRIZIONI [1 / 6]

Classe di appartenenza: didascalica

Tecnica di scrittura: a penna

Tipo di caratteri: corsivo

Posizione: angolo superiore destro

Trascrizione: Tav.VII

### ISCRIZIONI [2 / 6]

Classe di appartenenza: didascalica

Tecnica di scrittura: a penna

Tipo di caratteri: corsivo

Posizione: inferiore centrale

Trascrizione: Scala di Metri 60

### **ISCRIZIONI [3 / 6]**

Classe di appartenenza: didascalica

Tecnica di scrittura: a penna

Posizione: angolo inferiore destro

Trascrizione

Se rimase un Ettore mesto e perdente/Se un Annibale un dì gemer fu visto/Disperarmi io dovrò che son niente

### **ISCRIZIONI [4 / 6]**

Classe di appartenenza: documentaria

Tecnica di scrittura: a matita

Posizione: verso

Trascrizione: Premiato nel grande Concorso di Architettura/nell'anno 1819.Sig.Giulio Aluisetti.Milanese

### **ISCRIZIONI [5 / 6]**

Classe di appartenenza: didascalica

Tecnica di scrittura: a penna

Tipo di caratteri: corsivo

Posizione: inferiore centrale

Trascrizione: Sciografia dell'Albergo sulla linea D-C

### **ISCRIZIONI [6 / 6]**

Classe di appartenenza: didascalica

Tecnica di scrittura: a penna

Posizione: inferiore centrale

Trascrizione: Scala di Braccia 100 Milanese

Notizie storico-critiche

Il disegno fa parte di una serie di 8 tavole redatte da Aluisetti per il grande Concorso bandito dall'Accademia nel 1819. Aluisetti vince il primo premio ed il suo progetto viene esposto a Brera nel 1819 (Atti, p. 36 ). L'attività dell'architetto è legata al progetto per il Cimitero Monumentale di Milano (1839) e per l'Ospedale Fatebenesorelle (1836-40). Nel 1821 pubblica con F. Pizzagalli e il pittore C. Banfi il Primo quaderno delle opere dei grandi Concorsi premiate in Milano per le classi di architettura, pittura, figura e ornato. Tra il 1832 e il 1844 esegue le tavole illustrate dell'opera di J.Stuart e N.Revett Les antiquités d'Athènes per la versione italiana.

## **CONSERVAZIONE**

## STATO DI CONSERVAZIONE

Stato di conservazione: buono

## CONDIZIONE GIURIDICA E VINCOLI

### CONDIZIONE GIURIDICA

Indicazione generica: proprietà Stato

Indicazione specifica: Accademia di Belle Arti di Brera

Indirizzo: Via Brera, 28 - 20121 Milano (MI)

### ACQUISIZIONE

Tipo acquisizione: norma concorsuale/ Premiato

## FONTI E DOCUMENTI DI RIFERIMENTO

### DOCUMENTAZIONE FOTOGRAFICA

Codice univoco della risorsa: SW\_D\_4t060-03431\_IMG-0000000001

Genere: documentazione allegata

Tipo: fotografia b/n

Codice identificativo: 4t060-03431-0000000001

Collocazione del file nell'archivio locale: DisegniArchitetturaGrandiConcorsi

Nome del file originale: DS\_2462.jpg

### BIBLIOGRAFIA [1 / 2]

Genere: bibliografia specifica

Titolo libro o rivista: Atti della Regia Accademia di Belle Arti di Milano

Anno di edizione: 1805-1896

### BIBLIOGRAFIA [2 / 2]

Genere: bibliografia specifica

Autore: Dizionario architettura

Anno di edizione: 1968-1969

V., pp., nn.: p. 88

## COMPILAZIONE

### COMPILAZIONE

Anno di redazione: 1992

Ente compilatore: S27

Nome: Grassi, R.

Funzionario responsabile: Maderna, V.

**TRASCRIZIONE PER INFORMATIZZAZIONE**

Anno di trascrizione/informatizzazione: 2006

Nome: ARTPAST/ Polo, G.

**AGGIORNAMENTO-REVISIONE**

Anno di aggiornamento/revisione: 2006

Nome: ARTPAST/ Polo, G.