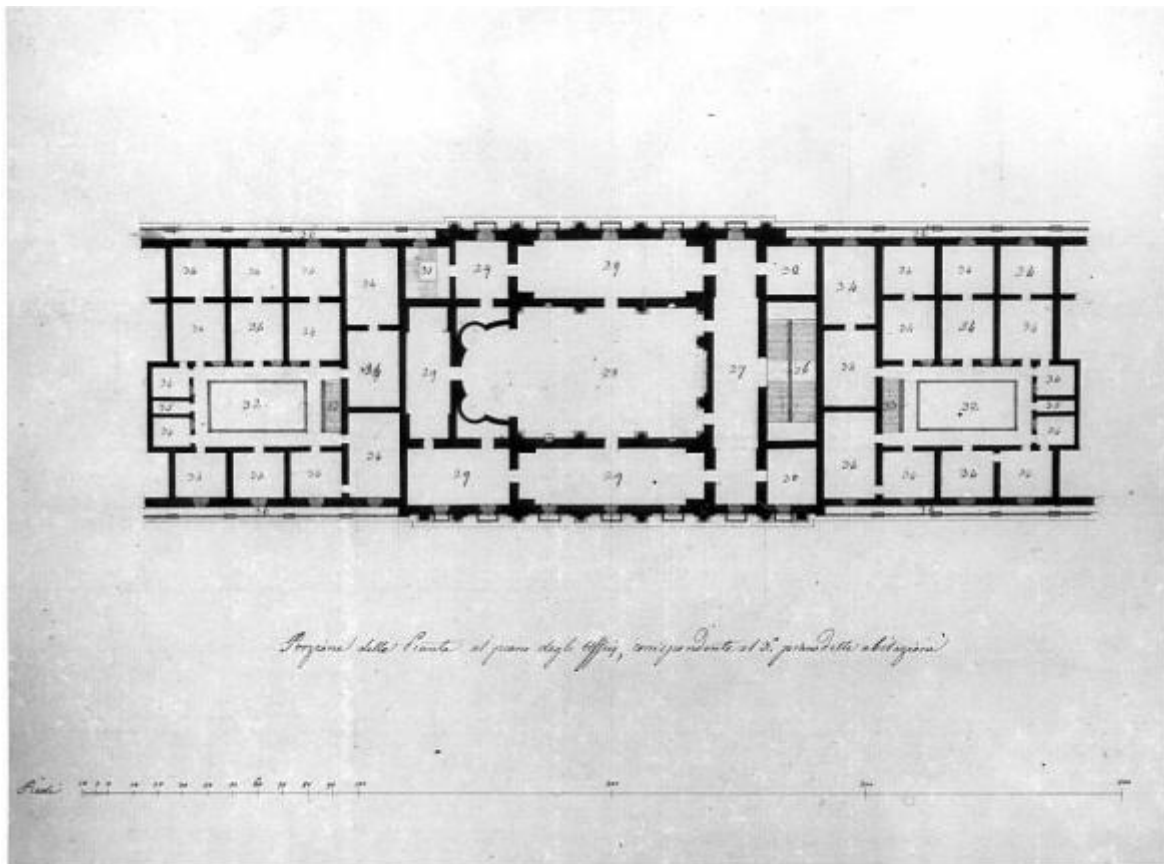


# Una cattedrale con vasta piazza davanti, la di cui larghezza non sia minore di 400 piedi parigini e sia circondata da portici con botteghe ad uso de' commercianti

Turconi, Francesco



Link risorsa: <https://www.lombardiabeniculturali.it/opere-arte/schede/4t060-03487/>

Scheda SIRBeC: <https://www.lombardiabeniculturali.it/opere-arte/schede-complete/4t060-03487/>

## CODICI

Unità operativa: 4t060

Numero scheda: 3487

Codice scheda: 4t060-03487

Tipo scheda: D

Livello ricerca: C

## CODICE UNIVOCO

Codice regione: 03

Numero catalogo generale: 00085636

Ente schedatore: S27

Ente competente: S27

## RELAZIONI

### RELAZIONI CON ALTRI BENI

## OGGETTO

Categoria dell'oggetto: disegno

### OGGETTO

Definizione: disegno

Identificazione: opera isolata

### SOGGETTO

Categoria generale: architettura

Identificazione: architettura: Cattedrale con piazza (pianta)

### Titolo

Una cattedrale con vasta piazza davanti, la di cui larghezza non sia minore di 400 piedi parigini e sia circondata da portici con botteghe ad uso de' commercianti

## LOCALIZZAZIONE GEOGRAFICO-AMMINISTRATIVA

### INDICAZIONE DEL CONTENITORE FISICO

Codice del contenitore fisico: 21440

Categoria del contenitore fisico: architettura

## LOCALIZZAZIONE GEOGRAFICO-AMMINISTRATIVA ATTUALE

Stato: Italia

Regione: Lombardia

Provincia: MI

Nome provincia: Milano

Codice ISTAT comune: 015146

Comune: Milano

## COLLOCAZIONE SPECIFICA

Tipologia: palazzo

Denominazione: Palazzo di Brera

Indirizzo: Via Brera, 28

Codice della scheda ILC: SWLI1-00001

Denominazione struttura conservativa - livello 1: Accademia di Belle Arti di Brera

Collocazione originaria: SI

Altra denominazione [1 / 3]: Palazzo della Pinacoteca di Brera

Altra denominazione [2 / 3]: Palazzo della Pinacoteca di Brera

Altra denominazione [3 / 3]: Palazzo dell'Accademia di Brera

## DATI PATRIMONIALI E COLLEZIONI

Sezione: Disegni Architettura Grandi Concorsi

### INVENTARIO

Denominazione: Inventario corrente

Data: 2006

Numero: DS 2518

## CRONOLOGIA

### CRONOLOGIA GENERICA

Secolo: sec. XIX

### CRONOLOGIA SPECIFICA

Da: 1828

A: 1828

Motivazione cronologia: data

## DEFINIZIONE CULTURALE

### AUTORE

Nome di persona o ente: Turconi, Francesco

Tipo intestazione: P

Dati anagrafici/Periodo di attività: 1825/ 1867

Motivazione dell'attribuzione: iscrizione

### COMMITTENZA

Circostanza: Architettura: Grande Concorso

## DATI TECNICI

### MATERIA E TECNICA

Materia: carta a mano

Tecnica [1 / 2]: inchiostro

Tecnica [2 / 2]: inchiostro di china

### MISURE

Unità: mm.

Altezza: 756

Larghezza: 476

## DATI ANALITICI

### DESCRIZIONE

Indicazioni sull'oggetto

Parte di una pianta degli edifici prospicienti la piazza a china e bistro, con numeri di riferimento a legenda (non allegata alla tavola) in china rossa. La pianta è caratterizzata da una sala centrale con abside semicircolare disposta lungo l'asse longitudinale.

### ISCRIZIONI [1 / 6]

Classe di appartenenza: didascalica

Tecnica di scrittura: a penna

Tipo di caratteri: corsivo

Posizione: angolo superiore sinistro

Trascrizione: Tav.II

**ISCRIZIONI [2 / 6]**

Classe di appartenenza: documentaria

Tecnica di scrittura: a matita

Posizione: verso

Trascrizione: Concorso di prima classe dell'anno/1828/Sig.Francesco Turconi di Lomazzo prov.di Como

**ISCRIZIONI [3 / 6]**

Classe di appartenenza: didascalica

Tecnica di scrittura: a penna

Tipo di caratteri: corsivo

Posizione: In basso al centro

Trascrizione: Piedi 400

**ISCRIZIONI [4 / 6]**

Classe di appartenenza: didascalica

Tecnica di scrittura: a penna

Tipo di caratteri: corsivo

Posizione: al centro

Trascrizione: Porzione della pianta al piano degli uffici, corrispondente al 3° piano delle abitazioni

**ISCRIZIONI [5 / 6]**

Classe di appartenenza: didascalica

Lingua: latino

Tecnica di scrittura: a penna

Tipo di caratteri: corsivo

Posizione: angolo inferiore destro

Trascrizione: Dii meliora ferant

**ISCRIZIONI [6 / 6]**

Classe di appartenenza: documentaria

Tecnica di scrittura: a matita

Posizione: verso, angolo sup. sin.

Trascrizione: 1828/N.1

Notizie storico-critiche

La tavola appartiene alla serie di tavole di progetto presentate da Francesco Turconi al Concorso di 1a classe del 1827 di cui risultò vincitore. Il disegno è rilegato nella cartella M I 93 contenente i saggi vincitori dei Concorsi di 1a classe del 1823 al 1829. Francesco Turconi, Ingegnere e architetto attivo a Milano tra il 1825 e il 1847, studiò all'Accademia di Belle Arti di Milano, dove nel 1828 risulta vincitore del premio di prima classe nel grande concorso di arch. avente per

tema la progettazione di: "Una cattedrale con vasta piazza davanti...". Grazie al pensionato a Roma, entrò in contatto con l'ambiente cosmopolita della città e studiò i monumenti romani. I risultati di questi studi giovanili vennero pubblicati nel 1857 a Milano col titolo "Fabbriche antiche di Roma disegnate e restaurate dall'arch. I. F. Turconi". Tra le sue opere sono da menzionare i monumenti funerari per F. Repossi nel Cimitero di Porta Comasina e per Baldassarre Cavallotti nel Cimitero Monumentale. Inoltre progettò gli altari maggiori per le chiese di Rovellasca e di Bregnano e la cappella della Madonna del Rosario per la chiesa preposituale di Legnano. Nel 1840 costruì il caffè Cova, sede del Circolo dell'Unione. Nel 1844 rifece la facciata della casa d'angolo tra Via Verdi e via Andegari sulla quale era intervenuto già il Cagnola nel 1815 - 1818. Risulta socio onorario dell'Accademia di Brera dal 1862. Scritti: "Monumenti sepolcrali dei cimiteri di Milano", Milano 1883-34; "Schizzi di opere proposte ed eseguite per la Fabbrica della Nobile Società di Milano", Milano 1847.

## CONSERVAZIONE

### STATO DI CONSERVAZIONE

Stato di conservazione: buono

## CONDIZIONE GIURIDICA E VINCOLI

### CONDIZIONE GIURIDICA

Indicazione generica: proprietà Stato

Indicazione specifica: Accademia di Belle Arti di Brera

Indirizzo: Via Brera, 28 - 20121 Milano (MI)

### ACQUISIZIONE

Tipo acquisizione: norma concorsuale/ Premiato

## FONTI E DOCUMENTI DI RIFERIMENTO

### DOCUMENTAZIONE FOTOGRAFICA

Codice univoco della risorsa: SW\_D\_4t060-03487\_IMG-0000000001

Genere: documentazione allegata

Tipo: fotografia b/n

Codice identificativo: 4t060-03487-0000000001

Collocazione del file nell'archivio locale: DisegniArchitetturaGrandiConcorsi

Nome del file originale: DS\_2518.jpg

### BIBLIOGRAFIA [1 / 5]

Genere: bibliografia specifica

Titolo libro o rivista: Atti della Regia Accademia di Belle Arti di Milano

Anno di edizione: 1805-1896

### BIBLIOGRAFIA [2 / 5]

Genere: bibliografia specifica

Autore: Mezzanotte P./ Bascapè G. C.

Anno di edizione: 1948

V., pp., nn.: LXXX, pp. 155, 180

**BIBLIOGRAFIA [3 / 5]**

Genere: bibliografia specifica

Autore: Pigozzi M.

Anno di edizione: 1990

V., pp., nn.: p. 427

**BIBLIOGRAFIA [4 / 5]**

Genere: bibliografia specifica

Autore: Dizionario architettura

Anno di edizione: 1968-1969

V., pp., nn.: VI, p. 271

**BIBLIOGRAFIA [5 / 5]**

Genere: bibliografia specifica

Autore: Sandri M.G.

Anno di edizione: 1980

V., pp., nn.: pp. 196-197

## COMPILAZIONE

### COMPILAZIONE

Anno di redazione: 1992

Ente compilatore: S27

Nome: Papagna, Patrizia

Funzionario responsabile: Maderna, V.

### TRASCRIZIONE PER INFORMATIZZAZIONE

Anno di trascrizione/informatizzazione: 2006

Nome: ARTPAST/ Polo, G.

### AGGIORNAMENTO-REVISIONE

Anno di aggiornamento/revisione: 2006

Nome: ARTPAST/ Polo, G.