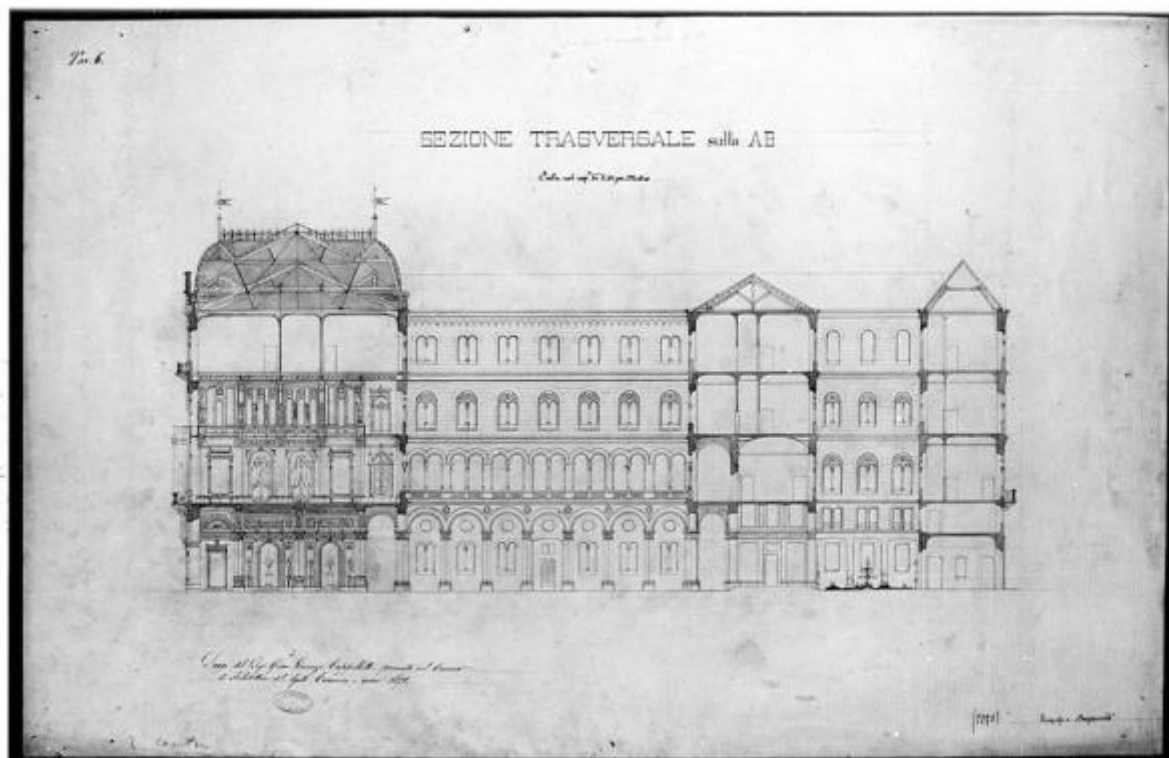


# Un grande albergo per una città popolosa capace di 250 camere da letto con 50 salotti

Cappelletti, Gian Vincenzo



Link risorsa: <https://www.lombardiabeniculturali.it/opere-arte/schede/4t060-03519/>

Scheda SIRBeC: <https://www.lombardiabeniculturali.it/opere-arte/schede-complete/4t060-03519/>

## **CODICI**

Unità operativa: 4t060

Numero scheda: 3519

Codice scheda: 4t060-03519

Tipo scheda: D

Livello ricerca: C

### **CODICE UNIVOCO**

Codice regione: 03

Numero catalogo generale: 00201626

Ente schedatore: S27

Ente competente: S27

## **RELAZIONI**

### **RELAZIONI CON ALTRI BENI**

## **OGGETTO**

Categoria dell'oggetto: disegno

### **OGGETTO**

Definizione: disegno

Identificazione: insieme

### **SOGGETTO**

Categoria generale: architettura

Identificazione: architettura: albergo (sezione)

Titolo: Un grande albergo per una città popolosa capace di 250 camere da letto con 50 salotti

## **LOCALIZZAZIONE GEOGRAFICO-AMMINISTRATIVA**

### **INDICAZIONE DEL CONTENITORE FISICO**

Codice del contenitore fisico: 21440

Categoria del contenitore fisico: architettura

### **LOCALIZZAZIONE GEOGRAFICO-AMMINISTRATIVA ATTUALE**

Stato: Italia

Regione: Lombardia

Provincia: MI

Nome provincia: Milano

Codice ISTAT comune: 015146

Comune: Milano

### **COLLOCAZIONE SPECIFICA**

Tipologia: palazzo

Denominazione: Palazzo di Brera

Indirizzo: Via Brera, 28

Codice della scheda ILC: SWLI1-00001

Denominazione struttura conservativa - livello 1: Accademia di Belle Arti di Brera

Collocazione originaria: SI

Altra denominazione [1 / 4]: Palazzo della Pinacoteca di Brera

Altra denominazione [2 / 4]: Palazzo della Pinacoteca di Brera

Altra denominazione [3 / 4]: Palazzo dell'Accademia di Brera

Altra denominazione [4 / 4]: Palazzo dell'Accademia di Brera

## **DATI PATRIMONIALI E COLLEZIONI**

Sezione: Disegni Architettura Concorso Canonica

### **INVENTARIO**

Denominazione: Inventario corrente

Data: 2006

Numero: DS 2734

## **CRONOLOGIA**

### **CRONOLOGIA GENERICA**

Secolo: sec. XIX

### **CRONOLOGIA SPECIFICA**

Da: 1871

A: 1871

Motivazione cronologia: data

## DEFINIZIONE CULTURALE

### AUTORE

Nome di persona o ente: Cappelletti, Gian Vincenzo

Tipo intestazione: P

Dati anagrafici/Periodo di attività: notizie 1871

Motivazione dell'attribuzione: iscrizione

### COMMITTENZA

Data: 1871

Circostanza: Architettura: Concorso Canonica

## DATI TECNICI

### MATERIA E TECNICA

Materia: carta a mano

Tecnica [1 / 2]: acquerellatura

Tecnica [2 / 2]: inchiostro di china

### MISURE

Unità: mm.

Altezza: 713

Larghezza: 1119

## DATI ANALITICI

### DESCRIZIONE

Indicazioni sull'oggetto

Sezione di edificio a quattro piani con piano terra a doppia altezza. A sin. vista dell'interno dei vani con disegno della decorazione; vista della struttura in ferro e vetro della copertura. Al centro vista della facciata sul cortile con portici al p. t., loggia al piano nobile e bifore ai piani sup. Segue la sezione di un altro corpo, la vista della facciata su un cortiletto con prato e fontana e infine la sezione dell'ultimo corpo.

### ISCRIZIONI [1 / 6]

Classe di appartenenza: didascalica

Tecnica di scrittura: a penna

Tipo di caratteri: lettere capitali

Posizione: centro sup.

Trascrizione: Sezione trasversale sulla AB

**ISCRIZIONI [2 / 6]**

Classe di appartenenza: documentaria

Tecnica di scrittura: a penna

Tipo di caratteri: corsivo

Posizione: inf. sinistro

Trascrizione: Saggi del Sig.r G. Vincenzo Cappelletti premiato nel Concorso di Architettura del legato Canonica anno 1871

**ISCRIZIONI [3 / 6]**

Classe di appartenenza: didascalica

Tecnica di scrittura: a penna

Tipo di caratteri: corsivo

Posizione: centro sup.

Trascrizione: Scala nel rapp.to di 0,01 per metro

**ISCRIZIONI [4 / 6]**

Classe di appartenenza: didascalica

Tecnica di scrittura: a penna

Tipo di caratteri: corsivo

Posizione: angolo inferiore destro

Trascrizione: N°75

**ISCRIZIONI [5 / 6]**

Classe di appartenenza: didascalica

Tecnica di scrittura: a penna

Posizione: angolo inferiore destro

Trascrizione: Epigrafe: Prosperità

**ISCRIZIONI [6 / 6]**

Classe di appartenenza: documentaria

Tecnica di scrittura: a penna

Tipo di caratteri: corsivo

Posizione: angolo superiore sinistro

Trascrizione: Tav. 6

#### Notizie storico-critiche

La tavola appartiene alla serie di 11 disegni presentati dall'allievo Gian Vincenzo Cappelletti al Concorso Canonica del 1871. Il progetto fu premiato per la razionalità delle piante anche se criticato per "l'incerto stile delle decorazioni". (Giudizi dei concorsi in "Atti", 1872, pp. 24-26).

## CONSERVAZIONE

### STATO DI CONSERVAZIONE

Stato di conservazione: buono

## CONDIZIONE GIURIDICA E VINCOLI

### CONDIZIONE GIURIDICA

Indicazione generica: proprietà Stato

Indicazione specifica: Accademia di Belle Arti di Brera

Indirizzo: Via Brera, 28 - 20121 Milano (MI)

### ACQUISIZIONE

Tipo acquisizione: norma concorsuale/ Premiato

## FONTI E DOCUMENTI DI RIFERIMENTO

### DOCUMENTAZIONE FOTOGRAFICA

Codice univoco della risorsa: SW\_D\_4t060-03519\_IMG-0000000001

Genere: documentazione allegata

Tipo: fotografia b/n

Codice identificativo: 4t060-03519-0000000001

Collocazione del file nell'archivio locale: DisegniArchitetturaConcorsoCanonica

Nome del file originale: DS\_2734.jpg

## COMPILAZIONE

### COMPILAZIONE

Anno di redazione: 1997

Ente compilatore: S27

Nome: Papagna, Patrizia

Funzionario responsabile: Maderna, V.

### TRASCRIZIONE PER INFORMATIZZAZIONE

Anno di trascrizione/informatizzazione: 2006

Nome: ARTPAST/ Polo, G.

**AGGIORNAMENTO-REVISIONE**

Anno di aggiornamento/revisione: 2006

Nome: ARTPAST/ Polo, G.