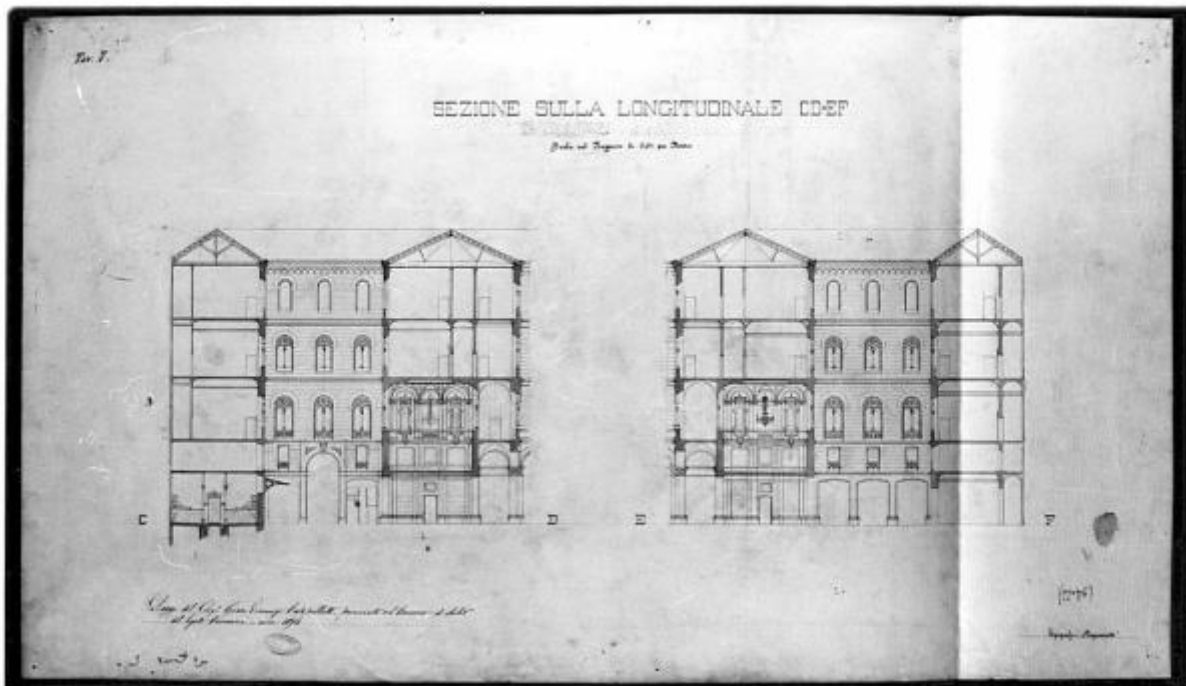


Un grande albergo per una città popolosa capace di 250 camere da letto con 50 salotti

Cappelletti, Gian Vincenzo



Link risorsa: <https://www.lombardiabeniculturali.it/opere-arte/schede/4t060-03520/>

Scheda SIRBeC: <https://www.lombardiabeniculturali.it/opere-arte/schede-complete/4t060-03520/>

CODICI

Unità operativa: 4t060

Numero scheda: 3520

Codice scheda: 4t060-03520

Tipo scheda: D

Livello ricerca: C

CODICE UNIVOCO

Codice regione: 03

Numero catalogo generale: 00201627

Ente schedatore: S27

Ente competente: S27

RELAZIONI

RELAZIONI CON ALTRI BENI

OGGETTO

Categoria dell'oggetto: disegno

OGGETTO

Definizione: disegno

Identificazione: insieme

SOGGETTO

Categoria generale: architettura

Identificazione: architettura: albergo (sezione)

Titolo: Un grande albergo per una città popolosa capace di 250 camere da letto con 50 salotti

LOCALIZZAZIONE GEOGRAFICO-AMMINISTRATIVA

INDICAZIONE DEL CONTENITORE FISICO

Codice del contenitore fisico: 21440

Categoria del contenitore fisico: architettura

LOCALIZZAZIONE GEOGRAFICO-AMMINISTRATIVA ATTUALE

Stato: Italia

Regione: Lombardia

Provincia: MI

Nome provincia: Milano

Codice ISTAT comune: 015146

Comune: Milano

COLLOCAZIONE SPECIFICA

Tipologia: palazzo

Denominazione: Palazzo di Brera

Indirizzo: Via Brera, 28

Codice della scheda ILC: SWLI1-00001

Denominazione struttura conservativa - livello 1: Accademia di Belle Arti di Brera

Collocazione originaria: SI

Altra denominazione [1 / 4]: Palazzo della Pinacoteca di Brera

Altra denominazione [2 / 4]: Palazzo della Pinacoteca di Brera

Altra denominazione [3 / 4]: Palazzo dell'Accademia di Brera

Altra denominazione [4 / 4]: Palazzo dell'Accademia di Brera

DATI PATRIMONIALI E COLLEZIONI

Sezione: Disegni Architettura Concorso Canonica

INVENTARIO

Denominazione: Inventario corrente

Data: 2006

Numero: DS 2735

CRONOLOGIA

CRONOLOGIA GENERICA

Secolo: sec. XIX

CRONOLOGIA SPECIFICA

Da: 1871

A: 1871

Motivazione cronologia: data

DEFINIZIONE CULTURALE

AUTORE

Nome di persona o ente: Cappelletti, Gian Vincenzo

Tipo intestazione: P

Dati anagrafici/Periodo di attività: notizie 1871

Motivazione dell'attribuzione: iscrizione

COMMITTENZA

Data: 1871

Circostanza: Architettura: Concorso Canonica

DATI TECNICI

MATERIA E TECNICA

Materia: carta a mano

Tecnica [1 / 2]: acquerellatura

Tecnica [2 / 2]: inchiostro di china

MISURE

Unità: mm.

Altezza: 690

Larghezza: 1196

DATI ANALITICI

DESCRIZIONE

Indicazioni sull'oggetto

La tavola contiene due sezioni di edificio a 4 piani con piano terra a doppia altezza. Al piano nobile e al II piano finestre a bifora. Copertura a falde. Le murature sezionate sono campite in acquerello grigio, le strutture lignee del tetto in giallino, le parti in ferro del tetto e della pensilina d'ingresso in inchiostro azzurro.

ISCRIZIONI [1 / 6]

Classe di appartenenza: didascalica

Tecnica di scrittura: a penna

Tipo di caratteri: lettere capitali

Posizione: centro sup.

Trascrizione: Sezione sulla longitudinale CD-EF

ISCRIZIONI [2 / 6]

Classe di appartenenza: documentaria

Tecnica di scrittura: a penna

Tipo di caratteri: corsivo

Posizione: inf. sinistro

Trascrizione

Saggi del Sig.r Gian Vincenzo Cappelletti premiato nel Concorso di Architettura del legato Canonica anno 1871

ISCRIZIONI [3 / 6]

Classe di appartenenza: didascalica

Tecnica di scrittura: a penna

Tipo di caratteri: corsivo

Posizione: centro sup.

Trascrizione: Scala nel Rapporto di 0,01 per metro

ISCRIZIONI [4 / 6]

Classe di appartenenza: didascalica

Tecnica di scrittura: a penna

Tipo di caratteri: corsivo

Posizione: angolo inferiore destro

Trascrizione: N°76

ISCRIZIONI [5 / 6]

Classe di appartenenza: didascalica

Tecnica di scrittura: a penna

Posizione: angolo inferiore destro

Trascrizione: Epigrafe: Prosperità

ISCRIZIONI [6 / 6]

Classe di appartenenza: documentaria

Tecnica di scrittura: a penna

Tipo di caratteri: corsivo

Posizione: angolo superiore sinistro

Trascrizione: Tav. 7

Notizie storico-critiche

La tavola appartiene alla serie di 11 disegni presentati dall'allievo Gian Vincenzo Cappelletti al Concorso Canonica del

1871. Il progetto fu premiato per la razionalità delle piante anche se criticato per "l'incerto stile delle decorazioni". (Giudizi dei concorsi in "Atti", 1872, pp. 24-26).

CONSERVAZIONE

STATO DI CONSERVAZIONE

Stato di conservazione: buono

CONDIZIONE GIURIDICA E VINCOLI

CONDIZIONE GIURIDICA

Indicazione generica: proprietà Stato

Indicazione specifica: Accademia di Belle Arti di Brera

Indirizzo: Via Brera, 28 - 20121 Milano (MI)

ACQUISIZIONE

Tipo acquisizione: norma concorsuale/ Premiato

FONTI E DOCUMENTI DI RIFERIMENTO

DOCUMENTAZIONE FOTOGRAFICA

Codice univoco della risorsa: SW_D_4t060-03520_IMG-0000000001

Genere: documentazione allegata

Tipo: fotografia b/n

Codice identificativo: 4t060-03520-0000000001

Collocazione del file nell'archivio locale: DisegniArchitetturaConcorsoCanonica

Nome del file originale: DS_2735.jpg

COMPILAZIONE

COMPILAZIONE

Anno di redazione: 1997

Ente compilatore: S27

Nome: Papagna, Patrizia

Funzionario responsabile: Maderna, V.

TRASCRIZIONE PER INFORMATIZZAZIONE

Anno di trascrizione/informatizzazione: 2006

Nome: ARTPAST/ Polo, G.

AGGIORNAMENTO-REVISIONE

Anno di aggiornamento/revisione: 2006

Nome: ARTPAST/ Polo, G.