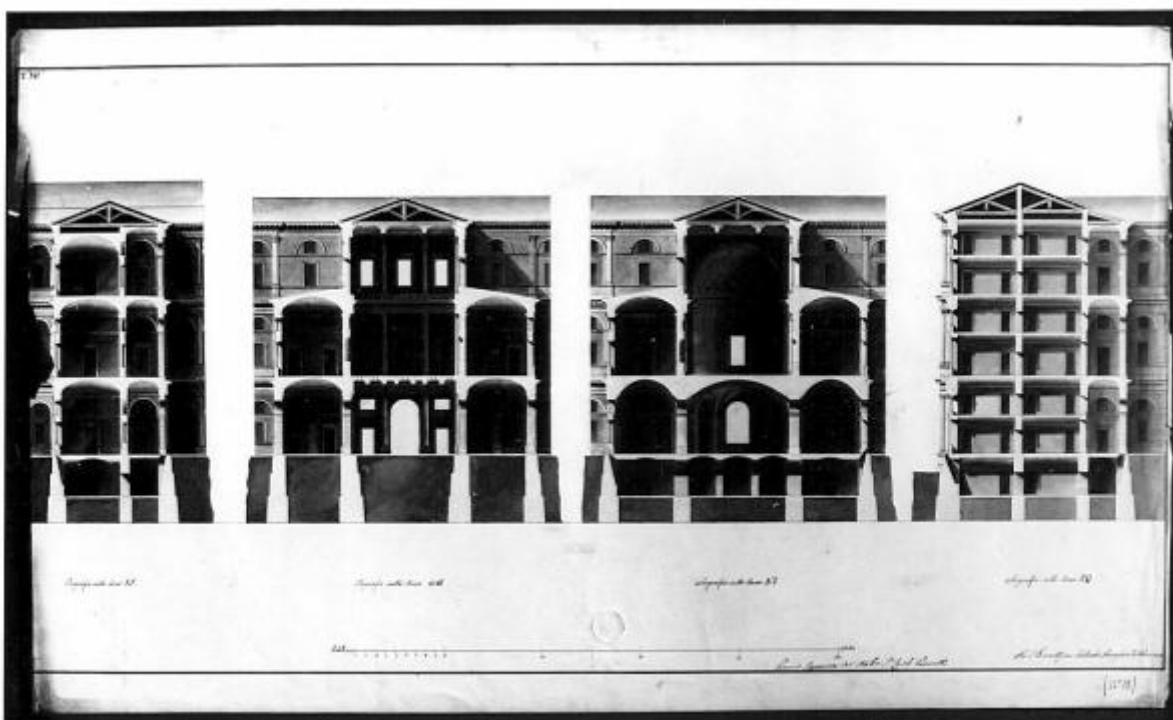


Un magnifico palazzo arcivescovile in stile greco-romano, la cui fronte principale sia rivolta verso la gran piazza della cattedrale

Peverelli, Carlo



Link risorsa: <https://www.lombardiabeniculturali.it/opere-arte/schede/4t060-03544/>

Scheda SIRBeC: <https://www.lombardiabeniculturali.it/opere-arte/schede-complete/4t060-03544/>

CODICI

Unità operativa: 4t060

Numero scheda: 3544

Codice scheda: 4t060-03544

Tipo scheda: D

Livello ricerca: C

CODICE UNIVOCO

Codice regione: 03

Numero catalogo generale: 00201651

Ente schedatore: S27

Ente competente: S27

RELAZIONI

RELAZIONI CON ALTRI BENI

OGGETTO

Categoria dell'oggetto: disegno

OGGETTO

Definizione: disegno

Identificazione: insieme

SOGGETTO

Categoria generale: architettura

Identificazione: architettura: Palazzo Arcivescovile (sezione)

Titolo

Un magnifico palazzo arcivescovile in stile greco-romano, la cui fronte principale sia rivolta verso la gran piazza della cattedrale

LOCALIZZAZIONE GEOGRAFICO-AMMINISTRATIVA

INDICAZIONE DEL CONTENITORE FISICO

Codice del contenitore fisico: 21440

Categoria del contenitore fisico: architettura

LOCALIZZAZIONE GEOGRAFICO-AMMINISTRATIVA ATTUALE

Stato: Italia

Regione: Lombardia

Provincia: MI

Nome provincia: Milano

Codice ISTAT comune: 015146

Comune: Milano

COLLOCAZIONE SPECIFICA

Tipologia: palazzo

Denominazione: Palazzo di Brera

Indirizzo: Via Brera, 28

Codice della scheda ILC: SWLI1-00001

Denominazione struttura conservativa - livello 1: Accademia di Belle Arti di Brera

Collocazione originaria: SI

Altra denominazione [1 / 3]: Palazzo della Pinacoteca di Brera

Altra denominazione [2 / 3]: Palazzo della Pinacoteca di Brera

Altra denominazione [3 / 3]: Palazzo dell'Accademia di Brera

DATI PATRIMONIALI E COLLEZIONI

Sezione: Disegni Architettura Concorso Canonica

INVENTARIO

Denominazione: Inventario corrente

Data: 2006

Numero: DS 2678

CRONOLOGIA

CRONOLOGIA GENERICA

Secolo: sec. XIX

CRONOLOGIA SPECIFICA

Da: 1846

A: 1846

Motivazione cronologia: data

DEFINIZIONE CULTURALE

AUTORE

Nome di persona o ente: Peverelli, Carlo

Tipo intestazione: P

Dati anagrafici/Periodo di attività: notizie 1837-1853

Motivazione dell'attribuzione: iscrizione

COMMITTENZA

Data: 1846

Circostanza: Architettura: Concorso Canonica

DATI TECNICI

MATERIA E TECNICA

Materia: carta a mano

Tecnica [1 / 2]: acquerellatura

Tecnica [2 / 2]: inchiostro di china

MISURE

Unità: mm.

Altezza: 690

Larghezza: 1118

DATI ANALITICI

DESCRIZIONE

Indicazioni sull'oggetto

La tavola comprende 4 sezioni di Edificio a china bistro con ombreggiature più scure. Murature sezionate in acqu. rosa, struttura del tetto in acqu. ocra, terreno di fondazione in acquerello marroncino. Da sin. a ds: sezione di edificio a tre piani, con piano sotterraneo. Ad ogni piano vestibolo con sala coperta a volta ribassata. Sezione edificio con parte centrale a 3 piani e lat. 2 corpi a 2pp. Sezione di edificio centrale a 2pp. , con sala con porte e cupola cassettonata nel primo piano. Lat. corpi più bassi con vani con copertura a volta ribassata. Infine sez. di edificio a 6pp. con vestiboli a doppia altezza con piano intero.

ISCRIZIONI [1 / 7]

Classe di appartenenza: didascalica

Tecnica di scrittura: a penna

Tipo di caratteri: corsivo

Posizione: angolo superiore sinistro

Trascrizione: TAV. VII

ISCRIZIONI [2 / 7]

Classe di appartenenza: documentaria

Tecnica di scrittura: a penna

Posizione: inf. destra

Trascrizione: Premio Canonica del 1846. Sig.r Carlo Peverelli

ISCRIZIONI [3 / 7]

Classe di appartenenza: didascalica

Tecnica di scrittura: a penna

Tipo di caratteri: corsivo

Posizione: angolo inferiore sinistro

Trascrizione: n. 15

ISCRIZIONI [4 / 7]

Classe di appartenenza: didascalica

Tecnica di scrittura: a penna

Tipo di caratteri: corsivo

Posizione: inf. centro

Trascrizione: Sciografia sulla linea EF

ISCRIZIONI [5 / 7]

Classe di appartenenza: didascalica

Tecnica di scrittura: a penna

Tipo di caratteri: corsivo

Posizione: angolo inferiore destro

Trascrizione: Per l'Eminentissimo Cardinale Arcivescovo di Milano, ecc. ecc.

ISCRIZIONI [6 / 7]

Classe di appartenenza: didascalica

Tecnica di scrittura: a penna

Tipo di caratteri: corsivo

Posizione: inf. sin.

Trascrizione: Sciografia sulla linea GH

ISCRIZIONI [7 / 7]

Classe di appartenenza: didascalica

Tecnica di scrittura: a penna

Tipo di caratteri: corsivo

Posizione: inf. ds.

Trascrizione: Sciografia sulla linea NO

Notizie storico-critiche

La tavola appartiene al progetto presentato da Carlo Peverelli, allievo dell' Accademia, al concorso Canonica del 1846. Peverelli ottenne il premio sia nel 1846 con il Progetto di un Palazzo Vescovile, sia nel 1853 con il progetto di un'Università. Le tavole del concorso Canonica sono conservate nella cartella 15 (Gabinetto dei disegni dell' Accademia). Carlo Peverelli fu premiato per il progetto di un cimitero presentato al concorso di seconda classe per l'invenzione di architettura nel 1837. (Le tre tavole rono conservate nel Gabinetto dei disegni della Biblioteca dell'Accademia nella cartella A I 194 contenente i saggi di seconda classe).

CONSERVAZIONE

STATO DI CONSERVAZIONE

Stato di conservazione: cattivo

Indicazioni specifiche: bordo destro piegato e bordo sinistro strappato

CONDIZIONE GIURIDICA E VINCOLI

CONDIZIONE GIURIDICA

Indicazione generica: proprietà Stato

Indicazione specifica: Accademia di Belle Arti di Brera

Indirizzo: Via Brera, 28 - 20121 Milano (MI)

ACQUISIZIONE

Tipo acquisizione: norma concorsuale/ Premiato

FONTI E DOCUMENTI DI RIFERIMENTO

DOCUMENTAZIONE FOTOGRAFICA

Codice univoco della risorsa: SW_D_4t060-03544_IMG-0000000001

Genere: documentazione allegata

Tipo: fotografia b/n

Codice identificativo: 4t060-03544-0000000001

Collocazione del file nell'archivio locale: DisegniArchitetturaConcorsoCanonica

Nome del file originale: DS_2678.jpg

COMPILAZIONE

COMPILAZIONE

Anno di redazione: 1997

Ente compilatore: S27

Nome: Papagna, Patrizia

Funzionario responsabile: Maderna, V.

TRASCRIZIONE PER INFORMATIZZAZIONE

Anno di trascrizione/informatizzazione: 2006

Nome: ARTPAST/ Polo, G.

AGGIORNAMENTO-REVISIONE

Anno di aggiornamento/revisione: 2006

Nome: ARTPAST/ Polo, G.