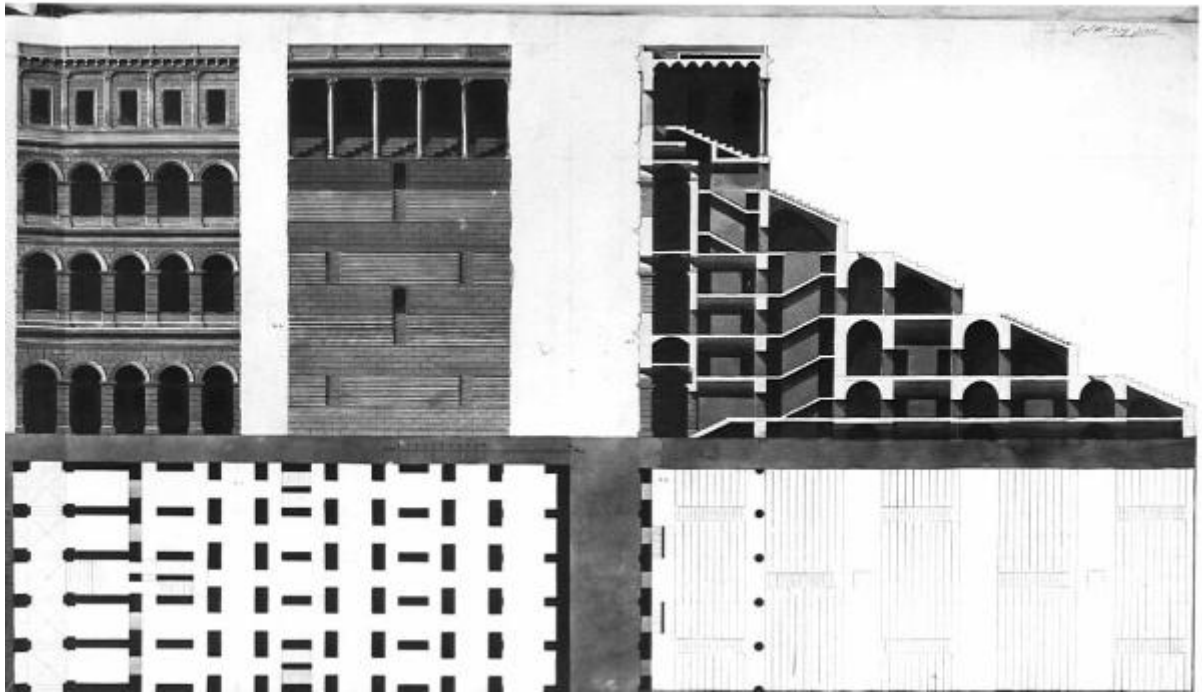


Progetto di restauro del Circo Massimo

Donghi, Alessandro



Link risorsa: <https://www.lombardiabeniculturali.it/opere-arte/schede/4t060-03626/>

Scheda SIRBeC: <https://www.lombardiabeniculturali.it/opere-arte/schede-complete/4t060-03626/>

CODICI

Unità operativa: 4t060

Numero scheda: 3626

Codice scheda: 4t060-03626

Tipo scheda: D

Livello ricerca: C

CODICE UNIVOCO

Codice regione: 03

Numero catalogo generale: 00085467

Ente schedatore: S27

Ente competente: S27

RELAZIONI

RELAZIONI CON ALTRI BENI

OGGETTO

Categoria dell'oggetto: disegno

OGGETTO

Definizione: disegno

Identificazione: insieme

SOGGETTO

Categoria generale: architettura

Identificazione: architettura: Circo Massimo in Roma (pianta, prospetto e sezione della gradinata)

Titolo: Progetto di restauro del Circo Massimo

LOCALIZZAZIONE GEOGRAFICO-AMMINISTRATIVA

INDICAZIONE DEL CONTENITORE FISICO

Codice del contenitore fisico: 21440

Categoria del contenitore fisico: architettura

LOCALIZZAZIONE GEOGRAFICO-AMMINISTRATIVA ATTUALE

Stato: Italia

Regione: Lombardia

Provincia: MI

Nome provincia: Milano

Codice ISTAT comune: 015146

Comune: Milano

COLLOCAZIONE SPECIFICA

Tipologia: palazzo

Denominazione: Palazzo di Brera

Indirizzo: Via Brera, 28

Codice della scheda ILC: SWLI1-00001

Denominazione struttura conservativa - livello 1: Accademia di Belle Arti di Brera

Altra denominazione [1 / 4]: Palazzo della Pinacoteca di Brera

Altra denominazione [2 / 4]: Palazzo della Pinacoteca di Brera

Altra denominazione [3 / 4]: Palazzo dell'Accademia di Brera

Altra denominazione [4 / 4]: Palazzo dell'Accademia di Brera

DATI PATRIMONIALI E COLLEZIONI

Sezione: Disegni Architettura Pensionato Romano

INVENTARIO

Denominazione: Inventario corrente

Data: 2006

Numero: DS 2379

CRONOLOGIA

CRONOLOGIA GENERICA

Secolo: sec. XIX

CRONOLOGIA SPECIFICA

Da: 1855

A: 1855

Motivazione cronologia: documentazione

DEFINIZIONE CULTURALE

AUTORE

Nome di persona o ente: Donghi, Alessandro

Tipo intestazione: P

Dati anagrafici/Periodo di attività: notizie 1844-1855

Motivazione dell'attribuzione: iscrizione

COMMITTENZA

Data: 1855

Circostanza: Architettura: Pensionato Romano/ Saggi

DATI TECNICI

MATERIA E TECNICA

Materia: carta

Tecnica [1 / 3]: acquerellatura

Tecnica [2 / 3]: matita

Tecnica [3 / 3]: inchiostro di china

MISURE

Unità: mm.

Altezza: 580

Larghezza: 1034

DATI ANALITICI

DESCRIZIONE

Indicazioni sull'oggetto

Serie di 5 disegni colorato a bistro. Le planimetrie sono su fondo marrone; prospetto e sezione su fondo azzurro. Inf. sin.: pianta p.t. di una porzione di gradinata in corrispondenza di un ingresso del portico esterno, con scalinata e botteghe; setti portanti, ambulacri e scale di accesso ai pp. superiori. Inf. ds.: planimetria delle gradinate e della galleria al piano superiore. Sup. sin.: prospetto esterno a 4 pp., con tre ordini di arcate sormontate ad un p. con finestre rettangolari separate da lesene coronate da trabeazione e balaustra. Sup. al centro prospetto gradinato a 5 pp.. All'ultimo livello portico con colonne lisce dal capitello corinzio, sormontate da trabeazione e balaustra. Sup. ds.: sezione trasversale sull'ingresso dall'esterno, sulle scale di salita ai 5 pp. e sul loggiato dell'ordine superiore, con soffitto a cassettoni.

ISCRIZIONI [1 / 3]

Classe di appartenenza: commemorativa

Tecnica di scrittura: a penna

Tipo di caratteri: corsivo

Posizione: in basso a sinistra

Trascrizione: SAGGIO PER L'ANNO II/ RISTAURO DEL CIRCO MASSIMO. TAV. 3

ISCRIZIONI [2 / 3]

Classe di appartenenza: documentaria

Tecnica di scrittura: a penna

Posizione: angolo inferiore sinistro

Trascrizione: ALESSANDRO DONGHI

ISCRIZIONI [3 / 3]

Classe di appartenenza: documentaria

Tecnica di scrittura: a penna

Posizione: angolo superiore destro

Trascrizione: COL. N. 839 D 1855

STEMMI, EMBLEMI, MARCHI

Classe di appartenenza: timbro a secco

Identificazione: Timbro dell'Accademia di Brera

Posizione: in basso al centro

Notizie storico-critiche

Cfr. scheda n. 0300085463. Relativamente al disegno esiste la fonte archivistica: A.A.B.Mi, Carpi III, 4.

CONSERVAZIONE

STATO DI CONSERVAZIONE

Stato di conservazione: buono

Indicazioni specifiche: Ripiegato lembo sinistro.

CONDIZIONE GIURIDICA E VINCOLI

CONDIZIONE GIURIDICA

Indicazione generica: proprietà Stato

Indicazione specifica: Accademia di Belle Arti di Brera

Indirizzo: Via Brera, 28 - 20121 Milano (MI)

ACQUISIZIONE

Tipo acquisizione: norma concorsuale/ Pensionato

FONTI E DOCUMENTI DI RIFERIMENTO

DOCUMENTAZIONE FOTOGRAFICA

Codice univoco della risorsa: SW_D_4t060-03626_IMG-0000000001

Genere: documentazione allegata

Tipo: fotografia b/n

Codice identificativo: 4t060-03626-0000000001

Collocazione del file nell'archivio locale: DisegniArchitetturaPensionatoRomano

Nome del file originale: DS_2379.jpg

FONTI E DOCUMENTI

Tipo: registro inventariale

Denominazione: Pensionati governativi per gli studi d'architettura

Nome dell'archivio: Archivio Storico Acc. BB. AA.

Posizione: TEA M II 1

BIBLIOGRAFIA

Genere: bibliografia specifica

Autore: Esposizione Opere

Anno di edizione: 1855

V., pp., nn.: p. 13

COMPILAZIONE

COMPILAZIONE

Anno di redazione: 1992

Ente compilatore: S27

Nome: Pesenti, S.

Funzionario responsabile: Maderna, V.

TRASCRIZIONE PER INFORMATIZZAZIONE

Anno di trascrizione/informatizzazione: 2006

Nome: ARTPAST/ Villani, M.

AGGIORNAMENTO-REVISIONE

Anno di aggiornamento/revisione: 2006

Nome: ARTPAST/ Villani, M.