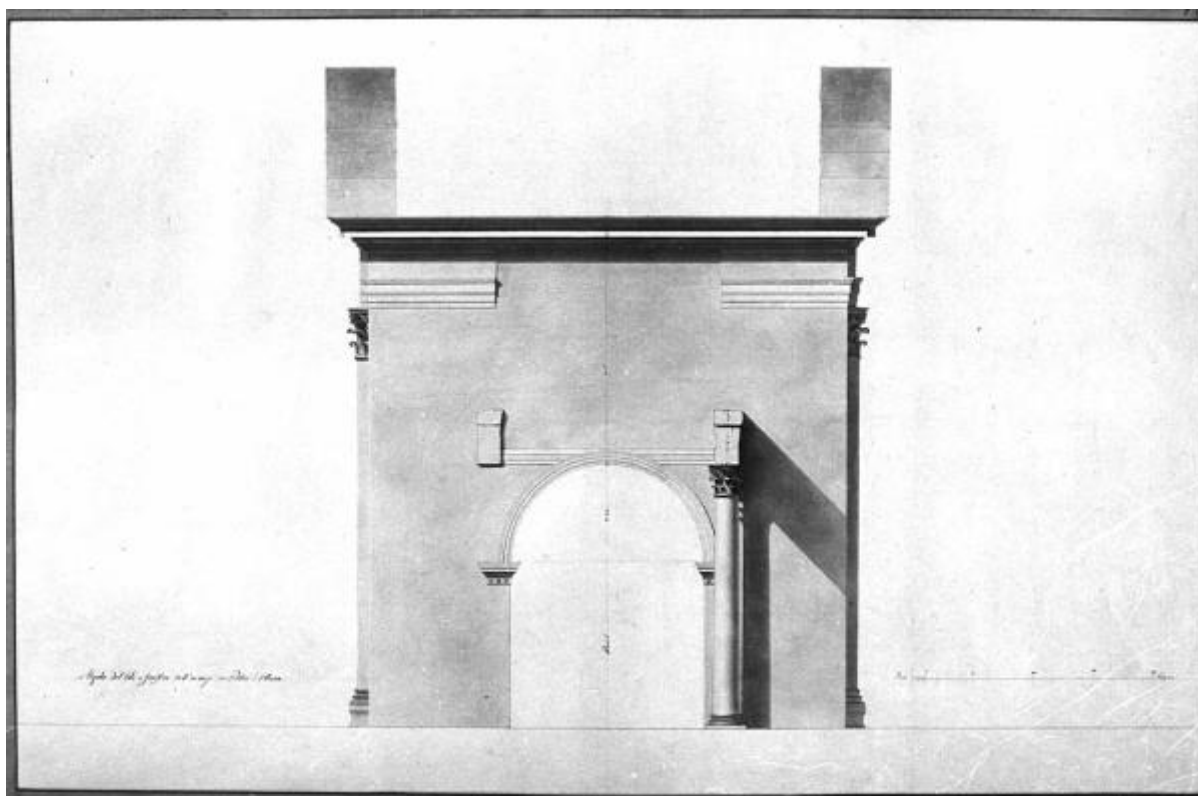


# Misurazione degli avanzi del portico d'Ottavia

Bovara, Giuseppe



Link risorsa: <https://www.lombardiabeniculturali.it/opere-arte/schede/4t060-03672/>

Scheda SIRBeC: <https://www.lombardiabeniculturali.it/opere-arte/schede-complete/4t060-03672/>

## **CODICI**

Unità operativa: 4t060

Numero scheda: 3672

Codice scheda: 4t060-03672

Tipo scheda: D

Livello ricerca: C

### **CODICE UNIVOCO**

Codice regione: 03

Numero catalogo generale: 00085690

Ente schedatore: S27

Ente competente: S27

## **RELAZIONI**

### **RELAZIONI CON ALTRI BENI**

## **OGGETTO**

Categoria dell'oggetto: disegno

### **OGGETTO**

Definizione: disegno

Identificazione: insieme

### **SOGGETTO**

Categoria generale: architettura

Identificazione: architettura: Portici di Ottavia a Roma (alzato)

Titolo: Misurazione degli avanzi del portico d'Ottavia

## **LOCALIZZAZIONE GEOGRAFICO-AMMINISTRATIVA**

### **INDICAZIONE DEL CONTENITORE FISICO**

Codice del contenitore fisico: 21440

Categoria del contenitore fisico: architettura

### **LOCALIZZAZIONE GEOGRAFICO-AMMINISTRATIVA ATTUALE**

Stato: Italia

Regione: Lombardia

Provincia: MI

Nome provincia: Milano

Codice ISTAT comune: 015146

Comune: Milano

### **COLLOCAZIONE SPECIFICA**

Tipologia: palazzo

Denominazione: Palazzo di Brera

Indirizzo: Via Brera, 28

Codice della scheda ILC: SWLI1-00001

Denominazione struttura conservativa - livello 1: Accademia di Belle Arti di Brera

Altra denominazione [1 / 4]: Palazzo della Pinacoteca di Brera

Altra denominazione [2 / 4]: Palazzo della Pinacoteca di Brera

Altra denominazione [3 / 4]: Palazzo dell'Accademia di Brera

Altra denominazione [4 / 4]: Palazzo dell'Accademia di Brera

## **DATI PATRIMONIALI E COLLEZIONI**

Sezione: Disegni Architettura Pensionato Romano

### **INVENTARIO**

Denominazione: Inventario corrente

Data: 2006

Numero: DS 2164

## **CRONOLOGIA**

### **CRONOLOGIA GENERICA**

Secolo: sec. XIX

### **CRONOLOGIA SPECIFICA**

Da: 1809

A: 1809

Motivazione cronologia: documentazione

## DEFINIZIONE CULTURALE

### AUTORE

Nome di persona o ente: Bovara, Giuseppe

Tipo intestazione: P

Dati anagrafici/Periodo di attività: 1781/ 1873

Motivazione dell'attribuzione: documentazione

### COMMITTENZA

Circostanza: Architettura: Pensionato Romano/ Saggi

## DATI TECNICI

### MATERIA E TECNICA

Materia: carta

Tecnica [1 / 2]: acquerellatura

Tecnica [2 / 2]: inchiostro di china

### MISURE

Unità: mm.

Altezza: 632

Larghezza: 965

Specifiche: marginato

Filigrana: D.G.B.

## DATI ANALITICI

### DESCRIZIONE

Indicazioni sull'oggetto

Prospetto del fianco sinistro dei portici d'Ottavia, colorato a bistro, compreso entro margine grigio scuro. Al centro è aperto da portale architravato: l'arco, profilato, poggia su coppia di mensole con rosette, ed è affiancato da colonna composita liscia. La testata sopra di questa e quella corrispondente sono acquerellate di rosa. Piloni compositi laterali con architrave a cornici aggettanti, risvoltante superiormente: su quest'ultima poggiano i due timpani laterali. Il rilievo di alcuni dettagli è descritto nella scheda n. 0300085688.

### ISCRIZIONI [1 / 4]

Classe di appartenenza: documentaria

Tecnica di scrittura: a penna

Tipo di caratteri: corsivo

Posizione: angolo superiore destro

Trascrizione: TAV. V

#### **ISCRIZIONI [2 / 4]**

Classe di appartenenza: documentaria

Tecnica di scrittura: a penna

Tipo di caratteri: corsivo

Posizione: in basso a sinistra

Trascrizione: ALZATO DEL LATO A SINISTRA DELL'AVANZO DEI PORTICI D'OTTAVIA

#### **ISCRIZIONI [3 / 4]**

Classe di appartenenza: documentaria

Tecnica di scrittura: a penna

Tipo di caratteri: corsivo

Posizione: in basso a destra

Trascrizione: PIEDI PARIGINI 20

#### **ISCRIZIONI [4 / 4]**

Classe di appartenenza: documentaria

Tecnica di scrittura: a matita

Posizione: verso

Trascrizione: BOVARA

Notizie storico-critiche

Appartiene alla serie di 8 tavv. Raffiguranti rilievi dei portici di Ottavia a Roma, disegnate da Giuseppe Bovara, pensionato del secondo anno del Governo a Roma e da lui spedite all'Accademia di Belle Arti di Brera nel 1809, quindi esposte al pubblico (Discorsi, 1809, p. 65). Giuseppe Bovara consegue anche i pensionati del 1808 e del 1810, come conferma anche la scritta incisa in oro sul dorso della cartella entro la quale si trovano rilegate queste tavole (Saggi del Pensionato Bovara/ 1808/ 1809/ 1810/ 1811)

## **CONSERVAZIONE**

### **STATO DI CONSERVAZIONE**

Stato di conservazione: buono

## **CONDIZIONE GIURIDICA E VINCOLI**

### **CONDIZIONE GIURIDICA**

Indicazione generica: proprietà Stato

Indicazione specifica: Accademia di Belle Arti di Brera

Indirizzo: Via Brera, 28 - 20121 Milano (MI)

## ACQUISIZIONE

Tipo acquisizione: norma concorsuale/ Pensionato

## FONTI E DOCUMENTI DI RIFERIMENTO

### DOCUMENTAZIONE FOTOGRAFICA

Codice univoco della risorsa: SW\_D\_4t060-03672\_IMG-0000000001

Genere: documentazione allegata

Tipo: fotografia b/n

Codice identificativo: 4t060-03672-0000000001

Note: Archivio Molino

Collocazione del file nell'archivio locale: DisegniArchitetturaPensionatoRomano

Nome del file originale: DS\_2164.jpg

### FONTI E DOCUMENTI

Tipo: registro inventariale

Denominazione: Pensionati governativi per gli studi d'architettura

Nome dell'archivio: Archivio Storico Acc. BB. AA.

Posizione: TEA M II 1

### BIBLIOGRAFIA

Genere: bibliografia specifica

Autore: Discorsi letti

Anno di edizione: 1809

V., pp., nn.: p. 65

## COMPILAZIONE

### COMPILAZIONE

Anno di redazione: 1992

Ente compilatore: S27

Nome: Sannazzaro, G.B.

Funzionario responsabile: Maderna, V.

### TRASCRIZIONE PER INFORMATIZZAZIONE

Anno di trascrizione/informatizzazione: 2006

Nome: ARTPAST/ Villani, M.

**AGGIORNAMENTO-REVISIONE**

Anno di aggiornamento/revisione: 2006

Nome: ARTPAST/ Villani, M.