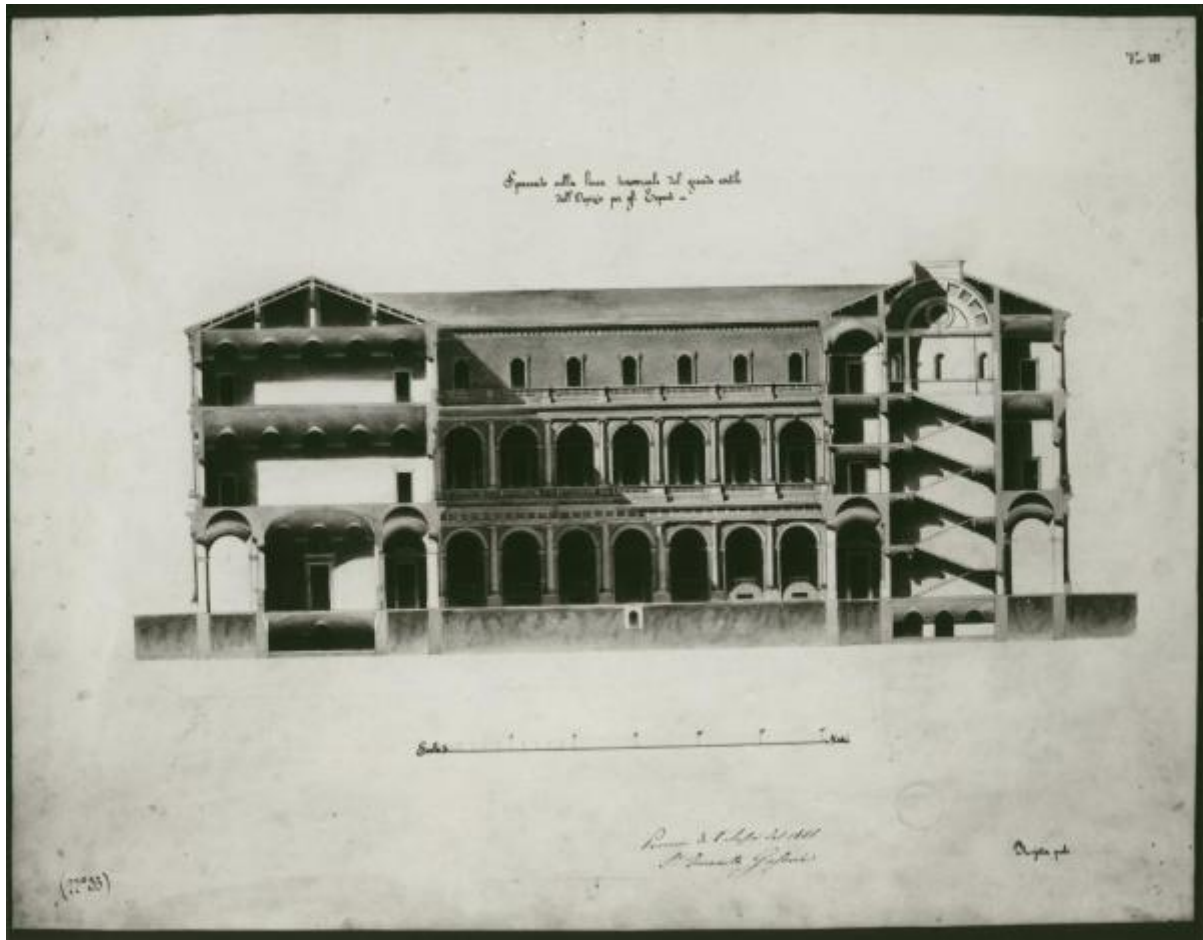


Ospizio per gli esposti e le partorienti povere e paganti, conveniente per una popolosa città centrale

Gasoni, Innocente



Link risorsa: <https://www.lombardiabeniculturali.it/opere-arte/schede/4t060-03748/>

Scheda SIRBeC: <https://www.lombardiabeniculturali.it/opere-arte/schede-complete/4t060-03748/>

CODICI

Unità operativa: 4t060

Numero scheda: 3748

Codice scheda: 4t060-03748

Tipo scheda: D

Livello ricerca: C

CODICE UNIVOCO

Codice regione: 03

Numero catalogo generale: 03236250

Ente schedatore: S27

Ente competente: S27

RELAZIONI

RELAZIONI CON ALTRI BENI

OGGETTO

Categoria dell'oggetto: disegno

OGGETTO

Definizione: disegno

Identificazione: insieme

SOGGETTO

Categoria generale: architettura

Identificazione: architettura: Ospizio (spaccato)

Titolo: Ospizio per gli esposti e le partorienti povere e paganti, conveniente per una popolosa città centrale

LOCALIZZAZIONE GEOGRAFICO-AMMINISTRATIVA

INDICAZIONE DEL CONTENITORE FISICO

Codice del contenitore fisico: 21440

Categoria del contenitore fisico: architettura

LOCALIZZAZIONE GEOGRAFICO-AMMINISTRATIVA ATTUALE

Stato: Italia

Regione: Lombardia

Provincia: MI

Nome provincia: Milano

Codice ISTAT comune: 015146

Comune: Milano

COLLOCAZIONE SPECIFICA

Tipologia: palazzo

Denominazione: Palazzo di Brera

Indirizzo: Via Brera, 28

Codice della scheda ILC: SWLI1-00001

Denominazione struttura conservativa - livello 1: Accademia di Belle Arti di Brera

Collocazione originaria: SI

Altra denominazione [1 / 3]: Palazzo della Pinacoteca di Brera

Altra denominazione [2 / 3]: Palazzo della Pinacoteca di Brera

Altra denominazione [3 / 3]: Palazzo dell'Accademia di Brera

DATI PATRIMONIALI E COLLEZIONI

Sezione: Disegni Architettura Grandi Concorsi

INVENTARIO

Denominazione: Inventario corrente

Data: 2006

Numero: DS 2592

CRONOLOGIA

CRONOLOGIA GENERICA

Secolo: sec. XIX

CRONOLOGIA SPECIFICA

Da: 1855

A: 1855

Motivazione cronologia: data

DEFINIZIONE CULTURALE

AUTORE

Nome di persona o ente: Gasoni, Innocente

Tipo intestazione: P

Dati anagrafici/Periodo di attività: notizie 1852-1854

Motivazione dell'attribuzione: firma

COMMITTENZA

Data: 1855

Circostanza: Architettura: Grande Concorso

DATI TECNICI

MATERIA E TECNICA

Materia: carta

Tecnica [1 / 2]: acquerellatura

Tecnica [2 / 2]: inchiostro di china

MISURE

Unità: mm.

Altezza: 632

Larghezza: 824

Filigrana: J. Whatman - Turkey Mill 1847

DATI ANALITICI

DESCRIZIONE

Indicazioni sull'oggetto

Sezione di edificio a china, bistro e acquerello rosa e marrone chiaro, su fondo chiaro.

Spaccato trasversale sul cortile con vista del porticato, della loggia sup. e del terrazzo del terzo piano dell'edificio.

Sin. vista dei vani con copertura a vela e capriata sup., a sin. vista del vano scala con lucernaio centrale.

Evidenziati canali di scolo sotterranei delle fognature.

ISCRIZIONI [1 / 7]

Classe di appartenenza: documentaria

Tecnica di scrittura: a china

Tipo di caratteri: corsivo/ numeri arabi

Posizione: angolo inferiore sinistro

Trascrizione: (N. 33)

ISCRIZIONI [2 / 7]

Classe di appartenenza: documentaria

Tecnica di scrittura: a china

Tipo di caratteri: corsivo/ numeri arabi

Posizione: in basso, al centro

Trascrizione: Premio di I Classe del 1855
S. Innocente Gasoni

ISCRIZIONI [3 / 7]

Classe di appartenenza: documentaria

Tecnica di scrittura: a china

Tipo di caratteri: corsivo

Posizione: angolo inferiore destro

Trascrizione: Reietta prole

ISCRIZIONI [4 / 7]

Classe di appartenenza: documentaria

Tecnica di scrittura: a china

Tipo di caratteri: corsivo/ numeri romani

Posizione: angolo superiore destro

Trascrizione: Tav. VII

ISCRIZIONI [5 / 7]

Classe di appartenenza: didascalica

Tecnica di scrittura: a china

Tipo di caratteri: corsivo

Posizione: in alto al centro

Trascrizione: Spaccato della linea trasversale del grande cortile
dell'Ospizio per gli Esposti

ISCRIZIONI [6 / 7]

Classe di appartenenza: strumentale

Tecnica di scrittura: a china

Tipo di caratteri: corsivo/ numeri arabi

Posizione: In basso al centro

Trascrizione: SCALA DI 30 METRI

ISCRIZIONI [7 / 7]

Classe di appartenenza: documentaria

Tecnica di scrittura: a matita

Tipo di caratteri: corsivo/ numeri arabi

Posizione: verso: angolo inferiore destro

Trascrizione: n. 22.1855

Notizie storico-critiche

Il disegno fa parte di una serie di 9 tavole redatte da Gasoni Innocente nel 1855 per il concorso di I classe dal tema "Ospizio per gli esposti e per le partorienti povere e paganti; qual si conviene ad una popolosa città centrale" (Atti..., 1855, p. 32).

Il progetto esaminato dalla Commissione giudicatrice venne ritenuto degno di essere premiato nonostante non rispondesse a pieno alle richieste. (Atti..., 1855, p. 33).

I disegni sono conservati nella cartella 16 che raccoglie i saggi di concorso di I classe.

Gasoni Innocente, allievo dell'Accademia aveva vinto nel 1854 il secondo premio per l'invenzione nel concorso di II classe della scuola d'architettura (Atti..., 1854, p.25) e il primo premio per gli elementi nel concorso di II classe della scuola di prospettiva (Atti..., 1854, p.25).

CONSERVAZIONE

STATO DI CONSERVAZIONE

Stato di conservazione: buono

CONDIZIONE GIURIDICA E VINCOLI

CONDIZIONE GIURIDICA

Indicazione generica: proprietà Stato

Indicazione specifica: Accademia di Belle Arti di Brera

Indirizzo: Via Brera, 28 - 20121 Milano (MI)

ACQUISIZIONE

Tipo acquisizione: norma concorsuale/ Premiato

FONTI E DOCUMENTI DI RIFERIMENTO

DOCUMENTAZIONE FOTOGRAFICA

Codice univoco della risorsa: SW_D_4t060-03748_IMG-0000000001

Genere: documentazione allegata

Tipo: fotografia b/n

Codice identificativo: 4t060-03748-0000000001

Collocazione del file nell'archivio locale: DisegniArchitetturaGrandiConcorsi

Nome del file originale: DS_2592.jpg

BIBLIOGRAFIA

Genere: bibliografia specifica

Titolo libro o rivista: Atti della Regia Accademia di Belle Arti di Milano

Anno di edizione: 1805-1896

V., pp., nn.: 1854, pp. 25-26/ 1855, pp. 32-33

COMPILAZIONE

COMPILAZIONE

Anno di redazione: 1994

Ente compilatore: S27

Nome: Grassi, R.

Funzionario responsabile: Maderna, V.

TRASCRIZIONE PER INFORMATIZZAZIONE

Anno di trascrizione/informatizzazione: 2006

Nome: ARTPAST/ Casero, A.

AGGIORNAMENTO-REVISIONE [1 / 2]

Anno di aggiornamento/revisione: 2006

Nome: ARTPAST/ Casero, A.

AGGIORNAMENTO-REVISIONE [2 / 2]

Anno di aggiornamento/revisione: 2008

Nome: Papagna, Patrizia