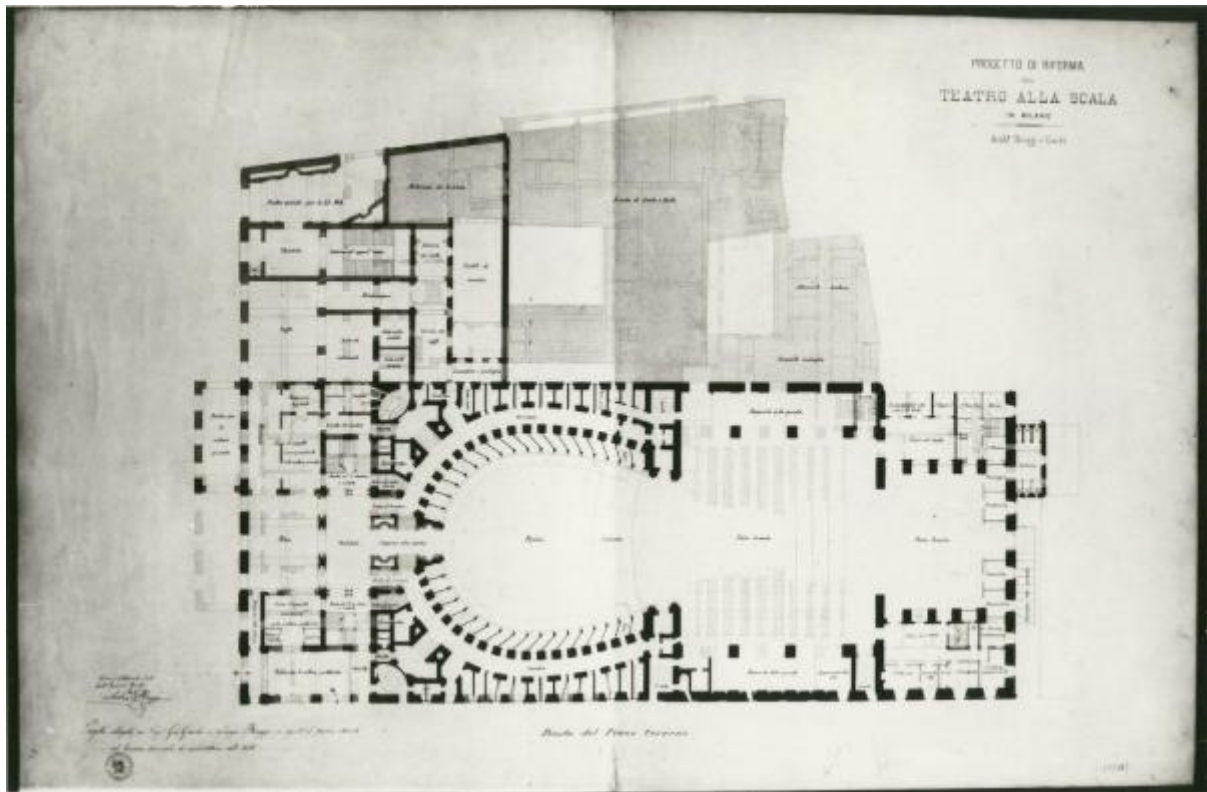


Progetto di riforma generale del Teatro alla Scala

Broggi, Luigi; Giachi, Giovanni



Link risorsa: <https://www.lombardiabeniculturali.it/opere-arte/schede/4t060-03756/>

Scheda SIRBeC: <https://www.lombardiabeniculturali.it/opere-arte/schede-complete/4t060-03756/>

CODICI

Unità operativa: 4t060

Numero scheda: 3756

Codice scheda: 4t060-03756

Tipo scheda: D

Livello ricerca: C

CODICE UNIVOCO

Codice regione: 03

Numero catalogo generale: 03236341

Ente schedatore: S27

Ente competente: S27

RELAZIONI

RELAZIONI CON ALTRI BENI

OGGETTO

Categoria dell'oggetto: disegno

OGGETTO

Definizione: disegno

Identificazione: insieme

SOGGETTO

Categoria generale: architettura

Identificazione: architettura: Teatro alla Scala di Milano (pianta)

Titolo: Progetto di riforma generale del Teatro alla Scala

LOCALIZZAZIONE GEOGRAFICO-AMMINISTRATIVA

INDICAZIONE DEL CONTENITORE FISICO

Codice del contenitore fisico: 21440

Categoria del contenitore fisico: architettura

LOCALIZZAZIONE GEOGRAFICO-AMMINISTRATIVA ATTUALE

Stato: Italia

Regione: Lombardia

Provincia: MI

Nome provincia: Milano

Codice ISTAT comune: 015146

Comune: Milano

COLLOCAZIONE SPECIFICA

Tipologia: palazzo

Denominazione: Palazzo di Brera

Indirizzo: Via Brera, 28

Codice della scheda ILC: SWLI1-00001

Denominazione struttura conservativa - livello 1: Accademia di Belle Arti di Brera

Collocazione originaria: SI

Altra denominazione [1 / 3]: Palazzo della Pinacoteca di Brera

Altra denominazione [2 / 3]: Palazzo della Pinacoteca di Brera

Altra denominazione [3 / 3]: Palazzo dell'Accademia di Brera

DATI PATRIMONIALI E COLLEZIONI

Sezione: Disegni Architettura Concorso Triennale

INVENTARIO

Denominazione: Inventario corrente

Data: 2006

Numero: DS 2971

CRONOLOGIA

CRONOLOGIA GENERICA

Secolo: sec. XIX

CRONOLOGIA SPECIFICA

Da: 1876

A: 1876

Motivazione cronologia: data

DEFINIZIONE CULTURALE

AUTORE [1 / 2]

Nome di persona o ente: Broggi, Luigi

Tipo intestazione: P

Dati anagrafici/Periodo di attività: notizie 1876

Motivazione dell'attribuzione: firma

AUTORE [2 / 2]

Nome di persona o ente: Giachi, Giovanni

Tipo intestazione: P

Dati anagrafici/Periodo di attività: notizie 1876

COMMITTENZA

Data: 1876

Circostanza: Scuola di Architettura: Concorsi Triennali

DATI TECNICI

MATERIA E TECNICA

Materia: cartoncino colorato

Tecnica [1 / 2]: acquerellatura

Tecnica [2 / 2]: inchiostro di china

MISURE

Unità: mm.

Altezza: 960

Larghezza: 1450

DATI ANALITICI

DESCRIZIONE

Indicazioni sull'oggetto

Cartoncino colore beige. Pianta di teatro a ferro di cavallo, murature esistenti campite a china nera e murature di nuova costruzione campite in acquerello rosa; mentre le demolizioni sono campite in acquerello giallo. Pianta dei vani accessori del teatro, della platea, del caffè, del ristorante e dei locali dell'abitazione del custode. Su uno dei lati lunghi, superiormente, sono annesse la pianta della scuola di ballo e il corpo a elle della sartoria e dei depositi.

ISCRIZIONI [1 / 5]

Classe di appartenenza: didascalica

Tecnica di scrittura: a china

Tipo di caratteri: corsivo / lettere capitali

Posizione: in alto a destra

Trascrizione: PROGETTO DI RIFORMA /
DEL /
TEATRO ALLA SCALA /
IN MILANO /
Arch.ti Broggi e Giachi

ISCRIZIONI [2 / 5]

Classe di appartenenza: strumentale

Tecnica di scrittura: a china

Tipo di caratteri: corsivo

Posizione: in basso, al centro

Trascrizione: Pianta del piano terreno

ISCRIZIONI [3 / 5]

Classe di appartenenza: strumentale

Tecnica di scrittura: a china

Tipo di caratteri: corsivo / numeri arabi

Posizione: in basso a sinistra

Trascrizione: Milano li 7 settembre 1878 /
Arch.to Giovanni Giachi /
Arch.to Luigi Broggi

ISCRIZIONI [4 / 5]

Classe di appartenenza: documentaria

Tecnica di scrittura: a china (inchiostro rosso)

Tipo di caratteri: corsivo

Posizione: in basso, a sinistra

Trascrizione
Progetto allegato ai Sig.ri Gio Giachi e Luigi Broggi in seguito al premio ottenuto /
nel concorso triennale di architettura del 1876

ISCRIZIONI [5 / 5]

Classe di appartenenza: documentaria

Tecnica di scrittura: a china

Tipo di caratteri: numeri arabi

Posizione: angolo inferiore destro

Trascrizione: (n° 58)

STEMMI, EMBLEMI, MARCHI

Classe di appartenenza: timbro

Identificazione: Accademia di Belle Arti di Brera

Posizione: in basso a sinistra

Notizie storico-critiche

Prima di una serie di quattro tavole presentate dagli architetti Broggi Luigi e Giachi Giovanni al concorso triennale del 1876.

RICERCHE IN ARCHIVIO

Giovanni Giachi, laureato al Politecnico di Milano, progettò il Palazzo Bocconi (poi Palazzo Rinascente) a Milano.

CONSERVAZIONE

STATO DI CONSERVAZIONE

Stato di conservazione: buono

CONDIZIONE GIURIDICA E VINCOLI

CONDIZIONE GIURIDICA

Indicazione generica: proprietà Stato

Indicazione specifica: Accademia di Belle Arti di Brera

Indirizzo: Via Brera, 28 - 20121 Milano (MI)

FONTI E DOCUMENTI DI RIFERIMENTO

DOCUMENTAZIONE FOTOGRAFICA

Codice univoco della risorsa: SW_D_4t060-03756_IMG-0000000001

Genere: documentazione allegata

Tipo: fotografia b/n

Codice identificativo: 4t060-03756-0000000001

Collocazione del file nell'archivio locale: DisegniArchitetturaConcorsoTriennale

Nome del file originale: DS_2971.jpg

FONTI E DOCUMENTI

Tipo: registro inventariale

Denominazione: Concorsi Triennali di Architettura

Nome dell'archivio: Archivio Storico Acc. BB. AA.

Posizione: TEA M II 1

COMPILAZIONE

COMPILAZIONE

Anno di redazione: 1994

Ente compilatore: S27

Nome: Papagna, Patrizia

Funzionario responsabile: Maderna, V.

TRASCRIZIONE PER INFORMATIZZAZIONE

Anno di trascrizione/informatizzazione: 2008

Nome: Lorusso, L.

AGGIORNAMENTO-REVISIONE [1 / 2]

Anno di aggiornamento/revisione: 2006

Nome: ARTPAST/ Casero, A.

AGGIORNAMENTO-REVISIONE [2 / 2]

Anno di aggiornamento/revisione: 2008

Nome: Papagna, Patrizia