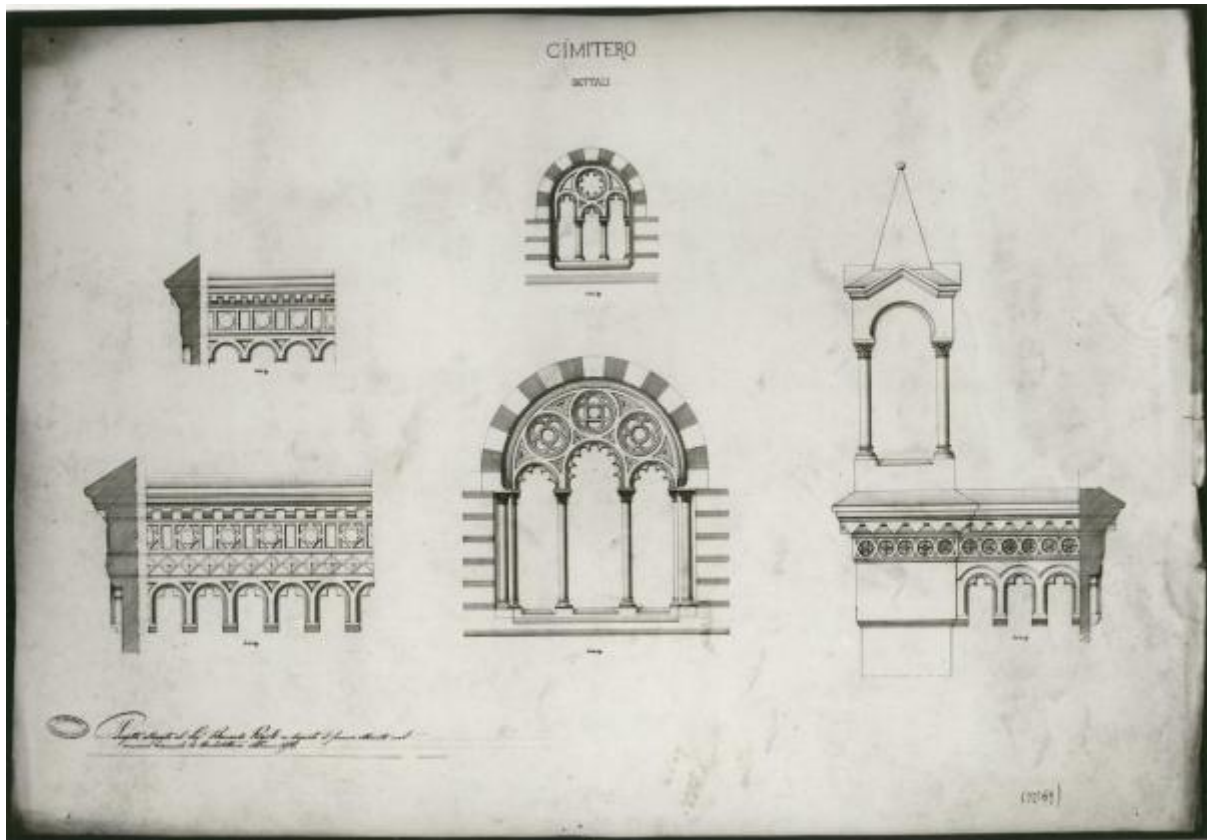


# Cimitero per un città di 14000 abitanti, con chiesa, portici, edicole, cappelle ed i relativi locali di servizio

Rigoli, Bernardo



Link risorsa: <https://www.lombardiabeniculturali.it/opere-arte/schede/4t060-03765/>

Scheda SIRBeC: <https://www.lombardiabeniculturali.it/opere-arte/schede-complete/4t060-03765/>

## **CODICI**

Unità operativa: 4t060

Numero scheda: 3765

Codice scheda: 4t060-03765

Tipo scheda: D

Livello ricerca: C

### **CODICE UNIVOCO**

Codice regione: 03

Numero catalogo generale: 03236317

Ente schedatore: S27

Ente competente: S27

## **RELAZIONI**

### **RELAZIONI CON ALTRI BENI**

## **OGGETTO**

Categoria dell'oggetto: disegno

### **OGGETTO**

Definizione: disegno

Identificazione: opera isolata

### **SOGGETTO**

Categoria generale: architettura

Identificazione: architettura: cimitero (dettagli)

Titolo: Cimitero per un città di 14000 abitanti, con chiesa, portici, edicole, cappelle ed i relativi locali di servizio

## **LOCALIZZAZIONE GEOGRAFICO-AMMINISTRATIVA**

### **INDICAZIONE DEL CONTENITORE FISICO**

Codice del contenitore fisico: 21440

Categoria del contenitore fisico: architettura

### **LOCALIZZAZIONE GEOGRAFICO-AMMINISTRATIVA ATTUALE**

Stato: Italia

Regione: Lombardia

Provincia: MI

Nome provincia: Milano

Codice ISTAT comune: 015146

Comune: Milano

### **COLLOCAZIONE SPECIFICA**

Tipologia: palazzo

Denominazione: Palazzo di Brera

Indirizzo: Via Brera, 28

Codice della scheda ILC: SWLI1-00001

Denominazione struttura conservativa - livello 1: Accademia di Belle Arti di Brera

Collocazione originaria: SI

Altra denominazione [1 / 4]: Palazzo della Pinacoteca di Brera

Altra denominazione [2 / 4]: Palazzo della Pinacoteca di Brera

Altra denominazione [3 / 4]: Palazzo dell'Accademia di Brera

Altra denominazione [4 / 4]: Palazzo dell'Accademia di Brera

## **DATI PATRIMONIALI E COLLEZIONI**

Sezione: Disegni Architettura Concorso Triennale

### **INVENTARIO**

Denominazione: Inventario corrente

Data: 2006

Numero: DS 2947

## **CRONOLOGIA**

### **CRONOLOGIA GENERICA**

Secolo: sec. XIX

### **CRONOLOGIA SPECIFICA**

Da: 1873

A: 1873

Motivazione cronologia: data

## DEFINIZIONE CULTURALE

### AUTORE

Nome di persona o ente: Rigoli, Bernardo

Tipo intestazione: P

Dati anagrafici/Periodo di attività: notizie 1874

Motivazione dell'attribuzione: firma

### COMMITTENZA

Data: 1873

Circostanza: Scuola di Architettura: Concorsi Triennali

## DATI TECNICI

### MATERIA E TECNICA

Materia: carta

Tecnica: inchiostro di china

### MISURE

Unità: mm.

Altezza: 740

Larghezza: 1073

## DATI ANALITICI

### DESCRIZIONE

Indicazioni sull'oggetto

La tavola contiene una serie di dettagli a scale diverse delle cornici, delle finestre e dell'edicola di un edificio, a china con parti sezionate campite a tratteggio obliquo.

Al centro dettaglio della finestra trifora entro arco a tutto sesto con decorazioni geometriche.

Lateralmente a sinistra, vista parziale della cornice superiore con dettaglio della decorazione a motivi geometrici con archetti polilobati.

Lateralmente a destra, vista parziale della parte terminale della cornice sormontata da edicola con archetto sostenuto da colonne e superiormente tetto a punta.

### ISCRIZIONI [1 / 4]

Classe di appartenenza: documentaria

Tecnica di scrittura: a china

Tipo di caratteri: lettere capitali

Posizione: al centro

Trascrizione: Cimitero /  
Dettali

#### **ISCRIZIONI [2 / 4]**

Classe di appartenenza: strumentale

Tecnica di scrittura: a china

Tipo di caratteri: corsivo/ numeri arabi

Posizione: In basso al centro

Trascrizione: VERIFICARE SCALE!

#### **ISCRIZIONI [3 / 4]**

Classe di appartenenza: documentaria

Tecnica di scrittura: a china (inchiostro rosso)

Tipo di caratteri: corsivo

Posizione: in basso a sinistra

Trascrizione

Progetto allegato al Sig. Bernardo Rigoli in seguito al premio ottenuto nel /  
Concorso triennale di architettura nell'anno 1873

#### **ISCRIZIONI [4 / 4]**

Classe di appartenenza: documentaria

Tecnica di scrittura: a china

Tipo di caratteri: corsivo/ numeri arabi

Posizione: in basso a destra

Trascrizione: (n°69)

#### **STEMMI, EMBLEMI, MARCHI**

Classe di appartenenza: timbro

Identificazione: Timbro dell'Accademia di Brera

Posizione: in basso a sinistra

Descrizione: R. ACCADEMIA/ DI BELLE ARTI IN MILANO

Notizie storico-critiche

Serie di 5 disegni allegati da Bernardo Rigoli, vincitore del concorso triennale di architettura del 1873 (Atti regia 1873, pp. 65), in seguito al premio ottenuto.

Bernardo Rigoli, inoltre, espose nel 1869 per la scuola superiore di Architettura, ed è segnalato nel 1870. Nel 1874 vinse il Premio Vittadini con il progetto di un mercato coperto.

---

## **CONSERVAZIONE**

## STATO DI CONSERVAZIONE

Stato di conservazione: discreto

Indicazioni specifiche: Piegature e piccoli strappi sui bordi

## CONDIZIONE GIURIDICA E VINCOLI

### CONDIZIONE GIURIDICA

Indicazione generica: proprietà Stato

Indicazione specifica: Accademia di Belle Arti di Brera

Indirizzo: Via Brera, 28 - 20121 Milano (MI)

## FONTI E DOCUMENTI DI RIFERIMENTO

### DOCUMENTAZIONE FOTOGRAFICA

Codice univoco della risorsa: SW\_D\_4t060-03765\_IMG-0000000001

Genere: documentazione allegata

Tipo: fotografia b/n

Codice identificativo: 4t060-03765-0000000001

Collocazione del file nell'archivio locale: DisegniArchitetturaConcorsoTriennale

Nome del file originale: DS\_2947.jpg

### FONTI E DOCUMENTI

Tipo: registro inventariale

Denominazione: Concorsi Triennali di Architettura

Nome dell'archivio: Archivio Storico Acc. BB. AA.

Posizione: TEA M II 1

### BIBLIOGRAFIA

Genere: bibliografia specifica

Titolo libro o rivista: Atti della Regia Accademia di Belle Arti di Milano

Anno di edizione: 1805-1896

## COMPILAZIONE

### COMPILAZIONE

Anno di redazione: 1994

Ente compilatore: S27

Nome: Papagna, Patrizia

Funzionario responsabile: Maderna, V.

**TRASCRIZIONE PER INFORMATIZZAZIONE**

Anno di trascrizione/informatizzazione: 2008

Nome: Lorusso, L.

**AGGIORNAMENTO-REVISIONE [1 / 2]**

Anno di aggiornamento/revisione: 2006

Nome: ARTPAST/ Casero, A.

**AGGIORNAMENTO-REVISIONE [2 / 2]**

Anno di aggiornamento/revisione: 2008

Nome: Papagna, Patrizia