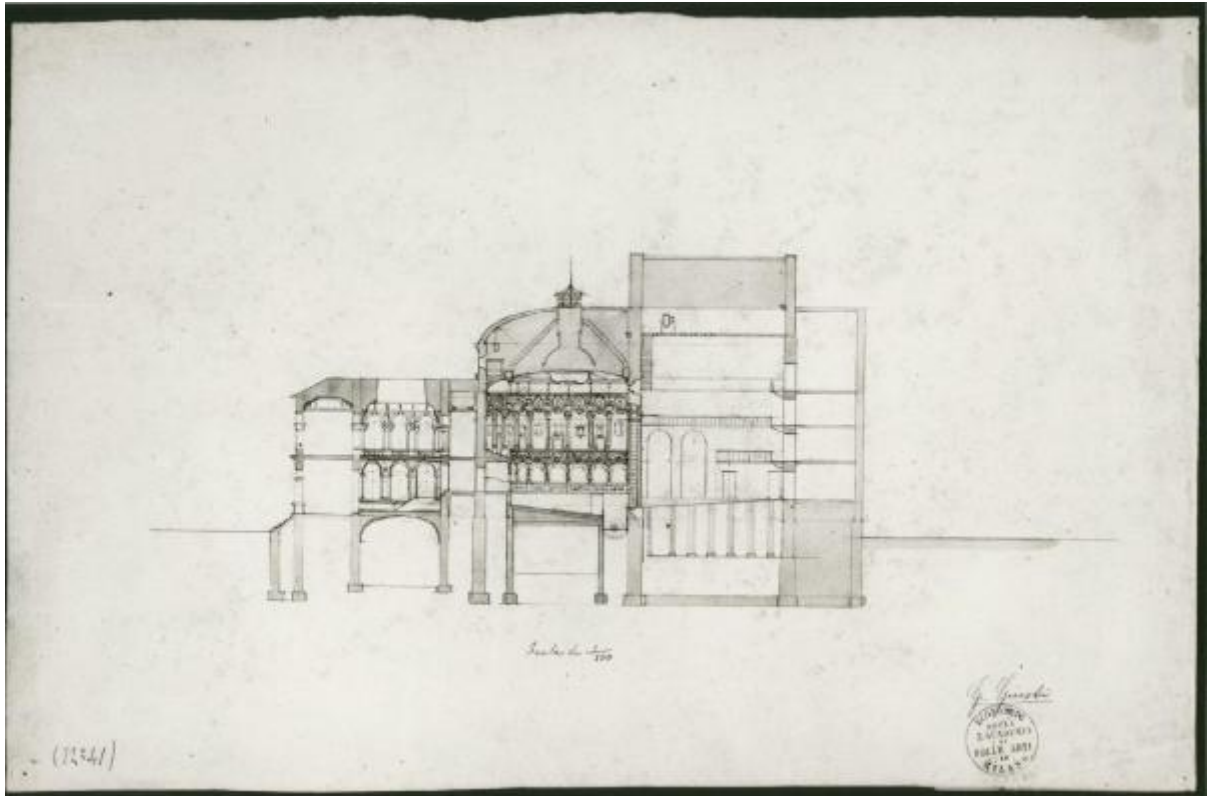


# Progetto di teatro

Giusti, Guido



Link risorsa: <https://www.lombardiabeniculturali.it/opere-arte/schede/4t060-03769/>

Scheda SIRBeC: <https://www.lombardiabeniculturali.it/opere-arte/schede-complete/4t060-03769/>

## **CODICI**

Unità operativa: 4t060

Numero scheda: 3769

Codice scheda: 4t060-03769

Tipo scheda: D

Livello ricerca: C

### **CODICE UNIVOCO**

Codice regione: 03

Numero catalogo generale: 03236321

Ente schedatore: S27

Ente competente: S27

## **RELAZIONI**

### **RELAZIONI CON ALTRI BENI**

## **OGGETTO**

Categoria dell'oggetto: disegno

### **OGGETTO**

Definizione: disegno

Identificazione: insieme

### **SOGGETTO**

Categoria generale: architettura

Identificazione: architettura: teatro (sezione)

Titolo: Progetto di teatro

## **LOCALIZZAZIONE GEOGRAFICO-AMMINISTRATIVA**

### **INDICAZIONE DEL CONTENITORE FISICO**

Codice del contenitore fisico: 21440

Categoria del contenitore fisico: architettura

### **LOCALIZZAZIONE GEOGRAFICO-AMMINISTRATIVA ATTUALE**

Stato: Italia

Regione: Lombardia

Provincia: MI

Nome provincia: Milano

Codice ISTAT comune: 015146

Comune: Milano

### **COLLOCAZIONE SPECIFICA**

Tipologia: palazzo

Denominazione: Palazzo di Brera

Indirizzo: Via Brera, 28

Codice della scheda ILC: SWLI1-00001

Denominazione struttura conservativa - livello 1: Accademia di Belle Arti di Brera

Collocazione originaria: SI

Altra denominazione [1 / 4]: Palazzo della Pinacoteca di Brera

Altra denominazione [2 / 4]: Palazzo della Pinacoteca di Brera

Altra denominazione [3 / 4]: Palazzo dell'Accademia di Brera

Altra denominazione [4 / 4]: Palazzo dell'Accademia di Brera

## **DATI PATRIMONIALI E COLLEZIONI**

Sezione: Disegni Architettura Concorso Triennale

### **INVENTARIO**

Denominazione: Inventario corrente

Data: 2006

Numero: DS 2951

## **CRONOLOGIA**

### **CRONOLOGIA GENERICA**

Secolo: sec. XIX

Frazione di secolo: ultimo quarto

### **CRONOLOGIA SPECIFICA**

Da: 1875

A: 1899

Motivazione cronologia: contesto

## DEFINIZIONE CULTURALE

### AUTORE

Nome di persona o ente: Giusti, Guido

Tipo intestazione: P

Dati anagrafici/Periodo di attività: notizie 1875-1912

Motivazione dell'attribuzione: firma

### COMMITTENZA

Circostanza: Scuola di Architettura: Concorsi Triennali

## DATI TECNICI

### MATERIA E TECNICA

Materia: carta

Tecnica [1 / 2]: acquerellatura

Tecnica [2 / 2]: matita

### MISURE

Unità: mm.

Altezza: 324

Larghezza: 487

## DATI ANALITICI

### DESCRIZIONE

Indicazioni sull'oggetto

Disegno della sezione di un teatro a matita con murature sezionate campite in acquerello grigio. Vista dell'atrio con due ordini di archi a tutto sesto, della platea con tre ordini di palchi e sezione del lucernario che illumina la sala. Vista interna del palcoscenico e dei camerini.

### ISCRIZIONI [1 / 3]

Classe di appartenenza: strumentale

Tecnica di scrittura: a matita

Tipo di caratteri: corsivo/ numeri arabi

Posizione: In basso al centro

Trascrizione: Scala da 1/500

### **ISCRIZIONI [2 / 3]**

Classe di appartenenza: documentaria

Tecnica di scrittura: a matita

Tipo di caratteri: corsivo

Posizione: in basso a destra

Trascrizione: G. Giusti

### **ISCRIZIONI [3 / 3]**

Classe di appartenenza: documentaria

Tecnica di scrittura: a china

Tipo di caratteri: corsivo/ numeri arabi

Posizione: in basso a sinistra

Trascrizione: (n°41)

### **STEMMI, EMBLEMI, MARCHI**

Classe di appartenenza: timbro

Identificazione: Economato dell'Accademia di Belle Arti di Milano

Posizione: in basso a destra

Descrizione: ECONOMATO / DELLA / R. ACCADEMIA / DI / BELLE ARTI / IN / MILANO

Notizie storico-critiche: Primo di una serie di quattro disegni presentati da Giusti.

## **CONSERVAZIONE**

### **STATO DI CONSERVAZIONE**

Stato di conservazione: buono

## **CONDIZIONE GIURIDICA E VINCOLI**

### **CONDIZIONE GIURIDICA**

Indicazione generica: proprietà Stato

Indicazione specifica: Accademia di Belle Arti di Brera

Indirizzo: Via Brera, 28 - 20121 Milano (MI)

## **FONTI E DOCUMENTI DI RIFERIMENTO**

## **DOCUMENTAZIONE FOTOGRAFICA**

Codice univoco della risorsa: SW\_D\_4t060-03769\_IMG-0000000001

Genere: documentazione allegata

Tipo: fotografia b/n

Codice identificativo: 4t060-03769-0000000001

Collocazione del file nell'archivio locale: DisegniArchitetturaConcorsoTriennale

Nome del file originale: DS\_2951.jpg

## **BIBLIOGRAFIA**

Genere: bibliografia specifica

Titolo libro o rivista: Atti della Regia Accademia di Belle Arti di Milano

Anno di edizione: 1805-1896

## **COMPILAZIONE**

### **COMPILAZIONE**

Anno di redazione: 1994

Ente compilatore: S27

Nome: Papagna, Patrizia

Funzionario responsabile: Maderna, V.

### **TRASCRIZIONE PER INFORMATIZZAZIONE**

Anno di trascrizione/informatizzazione: 2008

Nome: Lorusso, L.

### **AGGIORNAMENTO-REVISIONE [1 / 2]**

Anno di aggiornamento/revisione: 2006

Nome: ARTPAST/ Casero, A.

### **AGGIORNAMENTO-REVISIONE [2 / 2]**

Anno di aggiornamento/revisione: 2008

Nome: Papagna, Patrizia