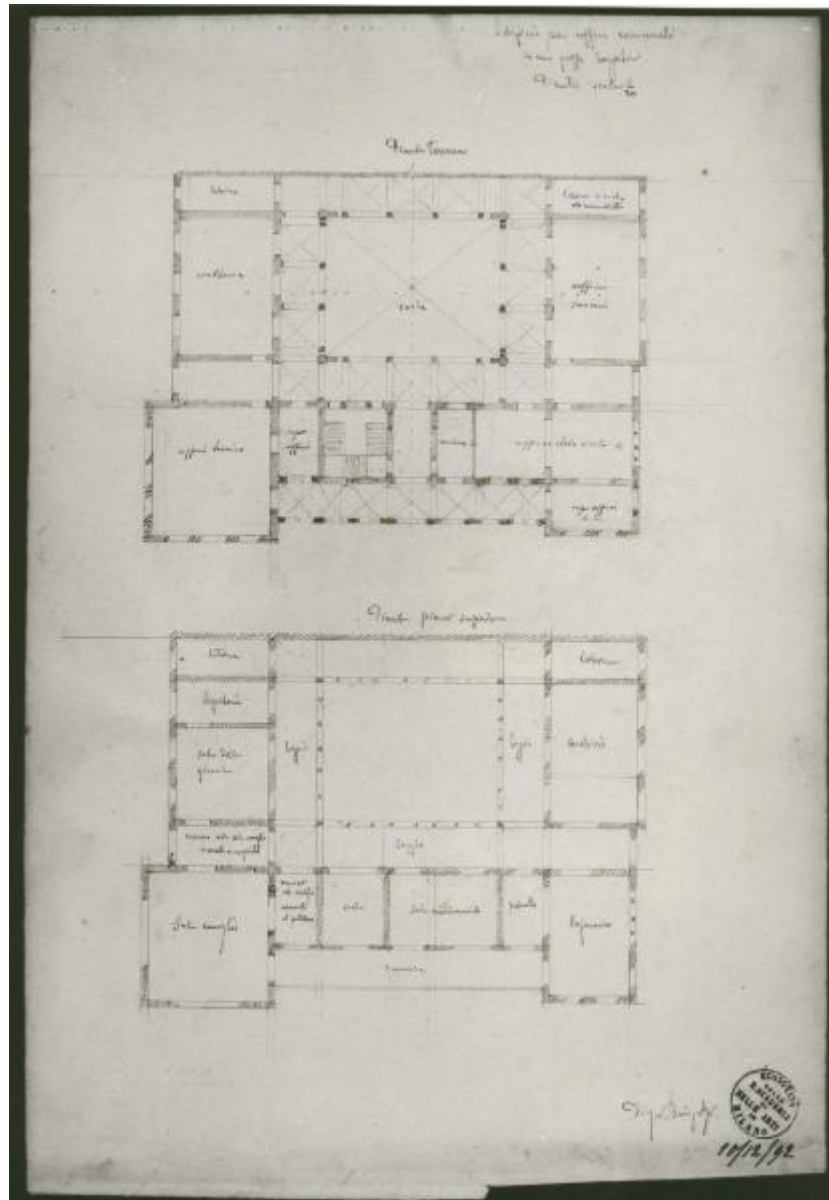


# Progetto di un edificio per uffici comunali in una grossa borgata (piante)

Brioschi, Diego



Link risorsa: <https://www.lombardiabeniculturali.it/opere-arte/schede/4t060-03782/>

Scheda SIRBeC: <https://www.lombardiabeniculturali.it/opere-arte/schede-complete/4t060-03782/>

## CODICI

Unità operativa: 4t060

Numero scheda: 3782

Codice scheda: 4t060-03782

Tipo scheda: D

Livello ricerca: C

### CODICE UNIVOCO

Codice regione: 03

Numero catalogo generale: 03236281

Ente schedatore: S27

Ente competente: S27

## RELAZIONI

### RELAZIONI CON ALTRI BENI

## OGGETTO

Categoria dell'oggetto: disegno

### OGGETTO

Definizione: disegno

### QUANTITA'

Numero: 1

### SOGGETTO

Categoria generale: architettura

Identificazione: progetto di un edificio per uffici comunali

Titolo: Progetto di un edificio per uffici comunali in una grossa borgata (piante)

## LOCALIZZAZIONE GEOGRAFICO-AMMINISTRATIVA

### INDICAZIONE DEL CONTENITORE FISICO

Codice del contenitore fisico: 21440

Categoria del contenitore fisico: architettura

## LOCALIZZAZIONE GEOGRAFICO-AMMINISTRATIVA ATTUALE

Stato: Italia

Regione: Lombardia

Provincia: MI

Nome provincia: Milano

Codice ISTAT comune: 015146

Comune: Milano

## COLLOCAZIONE SPECIFICA

Tipologia: palazzo

Denominazione: Palazzo di Brera

Indirizzo: Via Brera, 28

Codice della scheda ILC: SWLI1-00001

Denominazione struttura conservativa - livello 1: Accademia di Belle Arti di Brera

Collocazione originaria: SI

Altra denominazione [1 / 3]: Palazzo della Pinacoteca di Brera

Altra denominazione [2 / 3]: Palazzo della Pinacoteca di Brera

Altra denominazione [3 / 3]: Palazzo dell'Accademia di Brera

## DATI PATRIMONIALI E COLLEZIONI

Sezione: Disegni Architettura Concorso Clerichetti

### INVENTARIO

Denominazione: Inventario corrente

Data: 2006

Numero: DS 2882

## CRONOLOGIA

### CRONOLOGIA GENERICA

Secolo: sec. XIX

### CRONOLOGIA SPECIFICA

Da: 1892/12/10

A: 1892/12/10

Motivazione cronologia: data

## DEFINIZIONE CULTURALE

### AUTORE

Ruolo: esecutore

Nome di persona o ente: Brioschi, Diego

Tipo intestazione: P

Dati anagrafici/Periodo di attività: 06/02/1865-notizie 1894

### Note

Nato a Milano. Frequenta l'Accademia dal 1888-89 al 1891-92. Nel 1892 frequenta il 4° anno del Corso speciale di architettura (cfr. ASAB, Segreteria/Scuole ALUNNI I SEZ. A-C, 1888-917, 6.1. Cfr. anche ASAB, TEA G III 18, Nota degli alunni regolari dell'Accademia iscritti alla Scuola Speciale d'architettura dal 1892 al 1908 e che hanno conseguito la patente di professore di disegno architettonico).

Motivazione dell'attribuzione: firma

## DATI TECNICI

### MATERIA E TECNICA

Materia: carta

Tecnica: matita

### MISURE

Parte: foglio

Unità: mm.

Altezza: 523

Larghezza: 352

Validità: ca.

## DATI ANALITICI

### DESCRIZIONE

Indicazioni sull'oggetto

Disegno a matita delle piante di un edificio rettangolare con corte interna porticata. Murature sezionate campite a tratteggio. In alto pianta del piano terreno: edificio con porticato al centro del lato inferiore, con corpo aggettante sul lato inferiore a sinistra. In basso pianta del piano superiore con vista della loggia. Indicazione funzionale all'interno dei locali.

### ISCRIZIONI [1 / 5]

Classe di appartenenza: di titolazione

Tecnica di scrittura: a matita

Posizione: al recto in alto a destra

Trascrizione: Edificio per uffici comunali / in una grossa borgata / Piante scala 1/200

**ISCRIZIONI [2 / 5]**

Classe di appartenenza: firma

Tecnica di scrittura: a matita

Posizione: al recto in basso a destra

Trascrizione: Diego Brioschi

**ISCRIZIONI [3 / 5]**

Classe di appartenenza: documentaria

Tecnica di scrittura: a penna

Posizione: al recto in basso a destra

Trascrizione: 10/12/92

**ISCRIZIONI [4 / 5]**

Classe di appartenenza: descrittiva

Tecnica di scrittura: a matita

Posizione: al recto in alto al centro sopra al primo disegno

Trascrizione: Pianta Terrena

**ISCRIZIONI [5 / 5]**

Classe di appartenenza: descrittiva

Tecnica di scrittura: a matita

Posizione: al recto al centro sopra al secondo disegno

Trascrizione: Pianta piano superiore

**STEMMI, EMBLEMI, MARCHI**

Classe di appartenenza: timbro a inchiostro

Qualificazione: amministrativo

Identificazione: Accademia di Belle Arti di Brera / Milano

Quantità: 1

Posizione: al recto in basso a destra

Descrizione: ECONOMATO DELLA R. ACCADEMIA DI BELLE ARTI IN MILANO

Notizie storico-critiche

Brioschi partecipa al "Premio di Fondazione dell'Ing. Luigi Clerichetti", "aggiudicato per la prima volta, dietro concorso, per l'anno 1893", che divide con il Conte Ippolito Marchetti di Montestrutto (cfr. Atti della Reale Accademia di belle arti di Milano, gennaio 1892-dicembre 1894, p. 206). Il 04/12/1894 fa domanda perché gli sia conferita la licenza di professore di disegno architettonico, in virtù del fatto che gli fosse già "stata benevolmente conferita una onorificenza che per antica

consuetudine, negli apprezzamenti dell'On. Consiglio Accademico tien parte degli esami speciali di diploma". Il 17/12/1894 Giulio Carotti gli trasmette la licenza, che viene registrata per l'anno 1891-92 (cfr. ASAB, TEA G III 03, anno 1894, e Atti della Reale Accademia di belle arti di Milano, gennaio 1892-dicembre 1894, p. 47).

## CONSERVAZIONE

### STATO DI CONSERVAZIONE

Stato di conservazione: discreto

Indicazioni specifiche: polvere, pieghe lungo i margini superiore e sinistro, piega e strappo lungo il margine inferiore

## CONDIZIONE GIURIDICA E VINCOLI

### CONDIZIONE GIURIDICA

Indicazione generica: proprietà Stato

Indicazione specifica: Accademia di Belle Arti di Brera

Indirizzo: Via Brera, 28 - 20121 Milano (MI)

### ACQUISIZIONE

Tipo acquisizione: norma concorsuale/ Concorso Clerichetti

Data acquisizione: 1892-1893

Luogo acquisizione: MI/ Milano/ Accademia di Brera

## FONTI E DOCUMENTI DI RIFERIMENTO

### DOCUMENTAZIONE FOTOGRAFICA

Codice univoco della risorsa: SW\_D\_4t060-03782\_IMG-0000000001

Genere: documentazione allegata

Tipo: fotografia b/n

Codice identificativo: 4t060-03782-0000000001

Collocazione del file nell'archivio locale: DisegniArchitetturaConcorsoClerichetti

Nome del file originale: DS\_2882.jpg

## COMPILAZIONE

### COMPILAZIONE

Anno di redazione: 1994

Ente compilatore: S27

Nome: Papagna, Patrizia

Funzionario responsabile: Maderna, V.

**TRASCRIZIONE PER INFORMATIZZAZIONE**

Anno di trascrizione/informatizzazione: 2008

Nome: Lorusso, L.

**AGGIORNAMENTO-REVISIONE [1 / 2]**

Anno di aggiornamento/revisione: 2006

Nome: ARTPAST/ Casero, A.

**AGGIORNAMENTO-REVISIONE [2 / 2]**

Anno di aggiornamento/revisione: 2008

Nome: Papagna, Patrizia