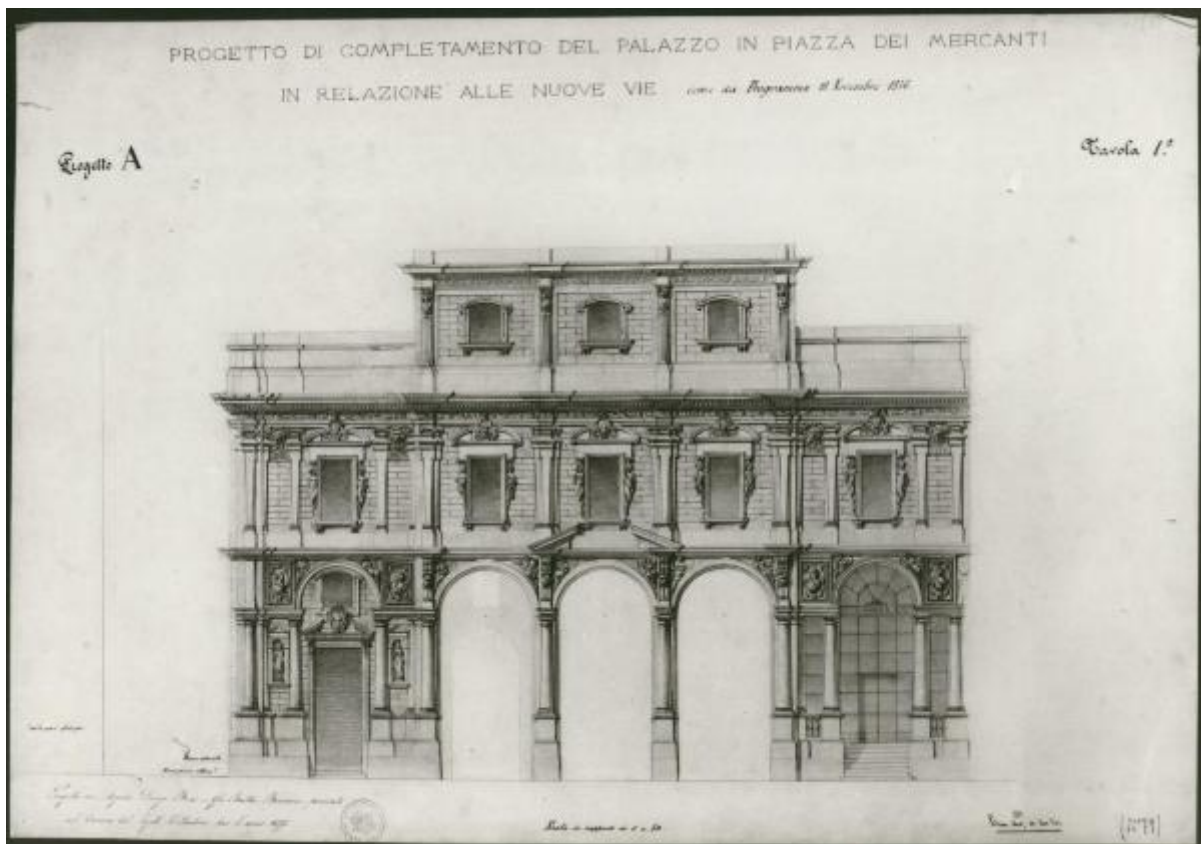


# Completamento del Palazzo di Piazza Mercanti, detto de' Giureconsulti, in relazione all'apertura della nuova via di giunzione tra la detta piazza de' Mercanti ed il Cordusio...

Bisi, Luigi; Borsani, Giovanni Battista



Link risorsa: <https://www.lombardiabeniculturali.it/opere-arte/schede/4t060-03791/>

Scheda SIRBeC: <https://www.lombardiabeniculturali.it/opere-arte/schede-complete/4t060-03791/>

## CODICI

Unità operativa: 4t060

Numero scheda: 3791

Codice scheda: 4t060-03791

Tipo scheda: D

Livello ricerca: C

### CODICE UNIVOCO

Codice regione: 03

Numero catalogo generale: 03236265

Ente schedatore: S27

Ente competente: S27

## RELAZIONI

### RELAZIONI CON ALTRI BENI

## OGGETTO

Categoria dell'oggetto: disegno

### OGGETTO

Definizione: disegno

Identificazione: insieme

### SOGGETTO

Categoria generale: architettura

Identificazione: architettura: palazzo di Piazza dei Mercanti di Milano (prospetto)

Titolo  
Completamento del Palazzo di Piazza Mercanti, detto de' Giureconsulti, in relazione all'apertura della nuova via di giunzione tra la detta piazza de' Mercanti ed il Cordusio...

## LOCALIZZAZIONE GEOGRAFICO-AMMINISTRATIVA

### INDICAZIONE DEL CONTENITORE FISICO

Codice del contenitore fisico: 21440

Categoria del contenitore fisico: architettura

## LOCALIZZAZIONE GEOGRAFICO-AMMINISTRATIVA ATTUALE

Stato: Italia

Regione: Lombardia

Provincia: MI

Nome provincia: Milano

Codice ISTAT comune: 015146

Comune: Milano

## COLLOCAZIONE SPECIFICA

Tipologia: palazzo

Denominazione: Palazzo di Brera

Indirizzo: Via Brera, 28

Codice della scheda ILC: SWLI1-00001

Denominazione struttura conservativa - livello 1: Accademia di Belle Arti di Brera

Collocazione originaria: SI

Altra denominazione [1 / 4]: Palazzo della Pinacoteca di Brera

Altra denominazione [2 / 4]: Palazzo della Pinacoteca di Brera

Altra denominazione [3 / 4]: Palazzo dell'Accademia di Brera

Altra denominazione [4 / 4]: Palazzo dell'Accademia di Brera

## DATI PATRIMONIALI E COLLEZIONI

Sezione: Disegni Architettura Concorso Vittadini

### INVENTARIO

Denominazione: Inventario corrente

Data: 2006

Numero: DS 2828

## CRONOLOGIA

### CRONOLOGIA GENERICA

Secolo: sec. XIX

### CRONOLOGIA SPECIFICA

Da: 1877

A: 1877

Motivazione cronologia: iscrizione

## DEFINIZIONE CULTURALE

### AUTORE [1 / 2]

Nome di persona o ente: Bisi, Luigi

Tipo intestazione: P

Dati anagrafici/Periodo di attività: 1814/ 1886

Motivazione dell'attribuzione: iscrizione

### AUTORE [2 / 2]

Nome di persona o ente: Borsani, Giovanni Battista

Tipo intestazione: P

Dati anagrafici/Periodo di attività: notizie 1871-1877

### COMMITTENZA

Data: 1877

Circostanza: Architettura: Concorso Vittadini

## DATI TECNICI

### MATERIA E TECNICA

Materia: cartoncino colorato

Tecnica [1 / 3]: acquerellatura

Tecnica [2 / 3]: inchiostro

Tecnica [3 / 3]: inchiostro di china

### MISURE

Unità: mm.

Altezza: 621

Larghezza: 890

## DATI ANALITICI

### DESCRIZIONE

Indicazioni sull'oggetto

Cartoncino colore beige. Prospetto di parte di un edificio con, al piano terra, tre aperture ad arco con arco centrale

sormontato da timpano triangolare spezzato. Lateralmente a sinistra: porta rettangolare sormontata da timpano entro serliana; lateralmente a destra: finestra ad arco preceduta da scalini entro serliana.

Al piano superiore serie di 5 finestre rettangolari sormontate da lunetta.

Superiormente attico con centralmente serie di 3 finestre ad arco ribassato e lateralmente alta cornice.

#### **ISCRIZIONI [1 / 7]**

Classe di appartenenza: documentaria

Tecnica di scrittura: a china

Tipo di caratteri: lettere capitali/ corsivo

Posizione: in alto al centro

Trascrizione

Progetto di completamento del palazzo in piazza mercanti /  
in relazione alle nuove vie come da programma 18 novembre 1876

#### **ISCRIZIONI [2 / 7]**

Classe di appartenenza: documentaria

Tecnica di scrittura: a china

Tipo di caratteri: corsivo/ numeri arabi

Posizione: in alto a destra

Trascrizione: Tavola 1

#### **ISCRIZIONI [3 / 7]**

Classe di appartenenza: documentaria

Tecnica di scrittura: a china (inchiostro rosso)

Tipo di caratteri: corsivo/ numeri arabi

Posizione: in basso a sinistra

Trascrizione: Progetto dei Sig.ri Luigi Bisi e Giobatta Borsani premiato /  
nel Concorso del legato Vittadini per l'anno 1877

#### **ISCRIZIONI [4 / 7]**

Classe di appartenenza: strumentale

Tecnica di scrittura: a china

Tipo di caratteri: corsivo/ numeri arabi

Posizione: In basso al centro

Trascrizione: Scala in rapporto di 1 a 50

#### **ISCRIZIONI [5 / 7]**

Classe di appartenenza: documentaria

Tecnica di scrittura: a china

Tipo di caratteri: corsivo

Posizione: in basso a destra

Trascrizione: Eran due, or sono tre

#### **ISCRIZIONI [6 / 7]**

Classe di appartenenza: documentaria

Tecnica di scrittura: a china

Tipo di caratteri: corsivo / numeri arabi

Posizione: in basso a destra

Trascrizione: (n° 79)

#### **ISCRIZIONI [7 / 7]**

Classe di appartenenza: documentaria

Tecnica di scrittura: a china

Tipo di caratteri: lettere capitali/ corsivo

Posizione: in alto a sinistra

Trascrizione: Progetto A

#### **STEMMI, EMBLEMI, MARCHI**

Classe di appartenenza: timbro

Identificazione: Accademia Reale delle Belle Arti Milano

Posizione: in basso al centro

Notizie storico-critiche

La tavola fa parte di una serie di 6 disegni presentati da Bisi e Borsani al concorso Vittadini del 1877.

Il giudizio della commissione, composta da: Gaetano Landriani, Luigi Tatti, Enrico Terzaghi, Celeste Clericetti, Savoldi Angelo, è conservato in ASAB nella cartella B4, 19-20.

Luigi Bisi vinse inoltre il primo premio per l'invenzione nel concorso di seconda classe della Scuola di Architettura nel 1830, il primo premio per disegnatori dal rilievo nel concorso di seconda classe per la prospettiva nel 1830 (Atti..., 1830, p. 39). Il disegno è rilegato nella cartella MI 90, insieme ad altri 25 disegni premiati nella stessa scuola tra gli anni 1813 e 1832.

## **CONSERVAZIONE**

### **STATO DI CONSERVAZIONE**

Stato di conservazione: discreto

Indicazioni specifiche: Taglio sul bordo inferiore a sinistra

## **CONDIZIONE GIURIDICA E VINCOLI**

### **CONDIZIONE GIURIDICA**

Indicazione generica: proprietà Stato

Indicazione specifica: Accademia di Belle Arti di Brera

Indirizzo: Via Brera, 28 - 20121 Milano (MI)

## **FONTI E DOCUMENTI DI RIFERIMENTO**

### **DOCUMENTAZIONE FOTOGRAFICA**

Codice univoco della risorsa: SW\_D\_4t060-03791\_IMG-0000000001

Genere: documentazione allegata

Tipo: fotografia b/n

Codice identificativo: 4t060-03791-0000000001

Collocazione del file nell'archivio locale: DisegniArchitetturaConcorsoVittadini

Nome del file originale: DS\_2828.jpg

## **COMPILAZIONE**

### **COMPILAZIONE**

Anno di redazione: 1994

Ente compilatore: S27

Nome: Papagna, Patrizia

Funzionario responsabile: Maderna, V.

### **TRASCRIZIONE PER INFORMATIZZAZIONE**

Anno di trascrizione/informatizzazione: 2008

Nome: Lorusso, L.

### **AGGIORNAMENTO-REVISIONE [1 / 2]**

Anno di aggiornamento/revisione: 2006

Nome: ARTPAST/ Monaco, T.

### **AGGIORNAMENTO-REVISIONE [2 / 2]**

Anno di aggiornamento/revisione: 2008

Nome: Papagna, Patrizia