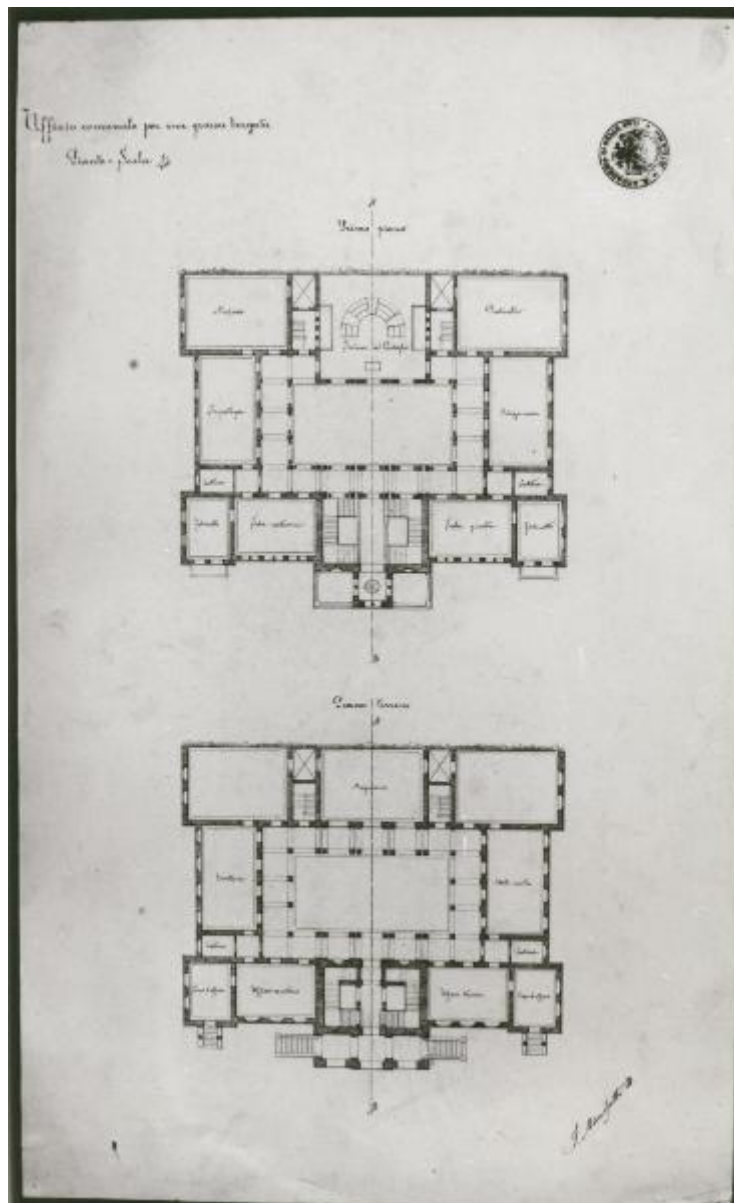


Ufficio comunale per una grossa borgata (piante)

Marchetti di Montestrutto, Conte Ippolito



Link risorsa: <https://www.lombardiabeniculturali.it/opere-arte/schede/4t060-03796/>

Scheda SIRBeC: <https://www.lombardiabeniculturali.it/opere-arte/schede-complete/4t060-03796/>

CODICI

Unità operativa: 4t060

Numero scheda: 3796

Codice scheda: 4t060-03796

Tipo scheda: D

Livello ricerca: C

CODICE UNIVOCO

Codice regione: 03

Numero catalogo generale: 03236297

Ente schedatore: S27

Ente competente: S27

RELAZIONI

RELAZIONI CON ALTRI BENI

OGGETTO

Categoria dell'oggetto: disegno

OGGETTO

Definizione: disegno

QUANTITA'

Numero: 1

SOGGETTO

Categoria generale: architettura

Identificazione: progetto di un edificio per uffici comunali

Titolo: Ufficio comunale per una grossa borgata (piante)

LOCALIZZAZIONE GEOGRAFICO-AMMINISTRATIVA

INDICAZIONE DEL CONTENITORE FISICO

Codice del contenitore fisico: 21440

Categoria del contenitore fisico: architettura

LOCALIZZAZIONE GEOGRAFICO-AMMINISTRATIVA ATTUALE

Stato: Italia

Regione: Lombardia

Provincia: MI

Nome provincia: Milano

Codice ISTAT comune: 015146

Comune: Milano

COLLOCAZIONE SPECIFICA

Tipologia: palazzo

Denominazione: Palazzo di Brera

Indirizzo: Via Brera, 28

Codice della scheda ILC: SWLI1-00001

Denominazione struttura conservativa - livello 1: Accademia di Belle Arti di Brera

Collocazione originaria: SI

Altra denominazione [1 / 4]: Palazzo della Pinacoteca di Brera

Altra denominazione [2 / 4]: Palazzo della Pinacoteca di Brera

Altra denominazione [3 / 4]: Palazzo dell'Accademia di Brera

Altra denominazione [4 / 4]: Palazzo dell'Accademia di Brera

DATI PATRIMONIALI E COLLEZIONI

Sezione: Disegni Architettura Concorso Clerichetti

INVENTARIO

Denominazione: Inventario corrente

Data: 2008

Numero: DS 2900

CRONOLOGIA

CRONOLOGIA GENERICA

Secolo: sec. XIX

CRONOLOGIA SPECIFICA

Da: 1892/12

A: 1892/12

Motivazione cronologia: fonte archivistica

DEFINIZIONE CULTURALE

AUTORE

Ruolo: esecutore

Nome di persona o ente: Marchetti di Montestrutto, Conte Ippolito

Tipo intestazione: P

Dati anagrafici/Periodo di attività: 1867-notizie 1894

Note
Nato a Bologna. Frequenta l'Accademia dal 1888-89 al 1891-92. Nel 1892 frequenta il 4° anno del Corso speciale di architettura (cfr. ASAB, Segreteria/Scuole ALUNNI I SEZ. G-M, 1888-917, 6.3).

Motivazione dell'attribuzione: firma

DATI TECNICI

MATERIA E TECNICA

Materia: carta

Tecnica: matita

MISURE

Parte: foglio

Unità: mm.

Altezza: 630

Larghezza: 385

Validità: ca.

DATI ANALITICI

DESCRIZIONE

Indicazioni sull'oggetto

Progetto di edificio comunale a china con sezioni a tratteggio nero su fondo chiaro.

Inferiormente: pianta simmetrica del piano terreno con vista del pronao, del vestibolo con scale, cortile quadrangolare e serie di vani quadrangolari.

Superiormente: pianta del primo piano con evidenziata la sala del consiglio con emiciclo assembleare.

ISCRIZIONI [1 / 4]

Classe di appartenenza: di titolazione

Tecnica di scrittura: a penna

Posizione: al recto in alto a sinistra

Trascrizione: Ufficio comunale per una grossa borgata / Piante - Scala 1/200

ISCRIZIONI [2 / 4]

Classe di appartenenza: firma

Tecnica di scrittura: a penna

Posizione: al recto in basso a destra

Trascrizione: I. Marchetti M.

ISCRIZIONI [3 / 4]

Classe di appartenenza: descrittiva

Tecnica di scrittura: a penna

Posizione: al recto in alto al centro sopra al disegno in alto

Trascrizione: Primo piano

ISCRIZIONI [4 / 4]

Classe di appartenenza: descrittiva

Tecnica di scrittura: a penna

Posizione: al recto al centro sopra al disegno in basso

Trascrizione: Piano terreno

STEMMI, EMBLEMI, MARCHI

Classe di appartenenza: timbro a inchiostro

Qualificazione: amministrativo

Identificazione: Accademia di Belle Arti di Brera / Milano

Quantità: 1

Posizione: al recto in alto a destra

Descrizione: R. ACCADEMIA DI BELLE ARTI / MILANO

Notizie storico-critiche

Marchetti partecipa al "Premio di Fondazione dell'Ing. Luigi Clerichetti", "aggiudicato per la prima volta, dietro concorso, per l'anno 1893", che divide con Diego Brioschi (cfr. Atti della Reale Accademia di belle arti di Milano, gennaio 1892-dicembre 1894, p. 206). Il 19/06/1894 fa domanda per essere ammesso agli Esami per conseguire la licenza di professore di disegno architettonico. In una nota manoscritta si legge: "Egr. Sig. Conte Marchetti. Ella ha già conseguito il premio Clerichetti, Le si fa però egualmente invito a presentarsi a questi esami o saggi che valgono anche per conseguire la patente di professore di disegno architettonico". Ottiene la licenza, che viene registrata per l'anno 1893-94 (cfr. ASAB, TEA G III 03, anno 1894, e Atti della Reale Accademia di belle arti di Milano, gennaio 1892-dicembre 1894, p. 47)

CONSERVAZIONE

STATO DI CONSERVAZIONE

Stato di conservazione: buono

Indicazioni specifiche: polvere

CONDIZIONE GIURIDICA E VINCOLI

CONDIZIONE GIURIDICA

Indicazione generica: proprietà Stato

Indicazione specifica: Accademia di Belle Arti di Brera

Indirizzo: Via Brera, 28 - 20121 Milano (MI)

ACQUISIZIONE

Tipo acquisizione: norma concorsuale/ Concorso Clerichetti

Data acquisizione: 1892-1893

Luogo acquisizione: MI/ Milano/ Accademia di Brera

FONTI E DOCUMENTI DI RIFERIMENTO

DOCUMENTAZIONE FOTOGRAFICA

Codice univoco della risorsa: SW_D_4t060-03796_IMG-0000000001

Genere: documentazione allegata

Tipo: fotografia b/n

Codice identificativo: 4t060-03796-0000000001

Collocazione del file nell'archivio locale: DisegniArchitetturaConcorsoClerichetti

Nome del file originale: DS_2900.jpg

COMPILAZIONE

COMPILAZIONE

Anno di redazione: 1994

Ente compilatore: S27

Nome: Grassi, R.

Funzionario responsabile: Maderna, V.

TRASCRIZIONE PER INFORMATIZZAZIONE

Anno di trascrizione/informatizzazione: 2008

Nome: Lorusso, L.

AGGIORNAMENTO-REVISIONE

Anno di aggiornamento/revisione: 2008

Nome: Papagna, Patrizia