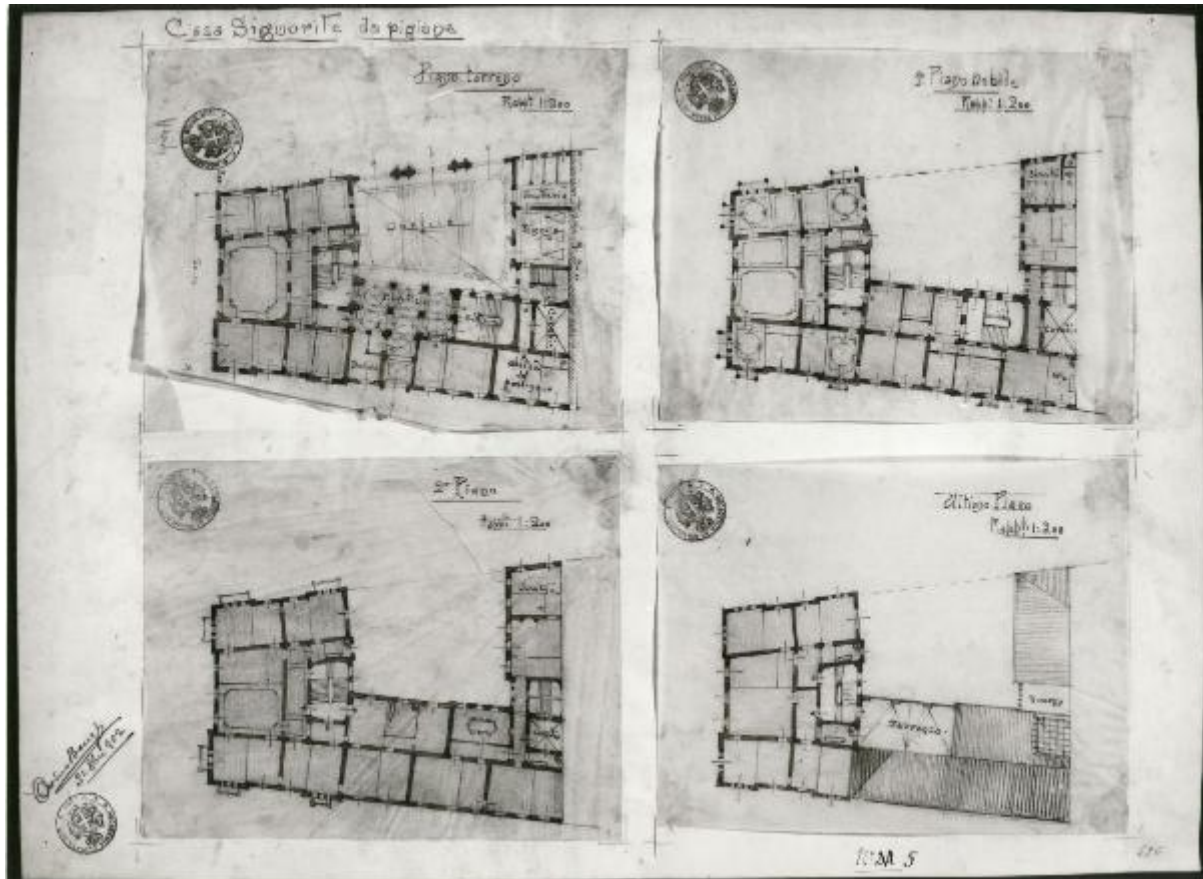


Casa signorile da pigeone (stile contemporaneo. Terza prova estemporanea: serie di 4 piante)

Bongi, Orsino



Link risorsa: <https://www.lombardiabeniculturali.it/opere-arte/schede/4t060-03873/>

Scheda SIRBeC: <https://www.lombardiabeniculturali.it/opere-arte/schede-complete/4t060-03873/>

CODICI

Unità operativa: 4t060

Numero scheda: 3873

Codice scheda: 4t060-03873

Tipo scheda: D

Livello ricerca: C

CODICE UNIVOCO

Codice regione: 03

Numero catalogo generale: 00216088

Ente schedatore: S27

Ente competente: S27

RELAZIONI

RELAZIONI CON ALTRI BENI

OGGETTO

Categoria dell'oggetto: disegno

OGGETTO

Definizione: disegno

QUANTITA'

Numero: 1

SOGGETTO

Categoria generale: architettura

Identificazione: casa signorile da pigione

Titolo: Casa signorile da pigione (stile contemporaneo. Terza prova estemporanea: serie di 4 piante)

LOCALIZZAZIONE GEOGRAFICO-AMMINISTRATIVA

INDICAZIONE DEL CONTENITORE FISICO

Codice del contenitore fisico: 21440

Categoria del contenitore fisico: architettura

LOCALIZZAZIONE GEOGRAFICO-AMMINISTRATIVA ATTUALE

Stato: Italia

Regione: Lombardia

Provincia: MI

Nome provincia: Milano

Codice ISTAT comune: 015146

Comune: Milano

COLLOCAZIONE SPECIFICA

Tipologia: palazzo

Denominazione: Palazzo di Brera

Indirizzo: Via Brera, 28

Codice della scheda ILC: SWLI1-00001

Denominazione struttura conservativa - livello 1: Accademia di Belle Arti di Brera

Collocazione originaria: SI

Altra denominazione [1 / 4]: Palazzo della Pinacoteca di Brera

Altra denominazione [2 / 4]: Palazzo della Pinacoteca di Brera

Altra denominazione [3 / 4]: Palazzo dell'Accademia di Brera

Altra denominazione [4 / 4]: Palazzo dell'Accademia di Brera

DATI PATRIMONIALI E COLLEZIONI

Sezione: Disegni Architettura Concorso Clerichetti

INVENTARIO

Denominazione: Inventario corrente

Data: 2010

Numero: DS 3223

CRONOLOGIA

CRONOLOGIA GENERICA

Secolo: sec. XX

CRONOLOGIA SPECIFICA

Da: 1902/10/31

A: 1902/10/31

Motivazione cronologia: data

DEFINIZIONE CULTURALE

AUTORE

Ruolo: esecutore

Nome di persona o ente: Bongi, Orsino

Tipo intestazione: P

Dati anagrafici/Periodo di attività: 02/09/1875-11/01/1921

Note

Nato a Firenze, morto a Milano. Frequenta l'Accademia dal 1892-93 al 1894-95, dal 1899-900 al 1901-02 (1° Corso patente per due anni, 2° Corso Patente, 1°-3° Corso speciale di architettura) (cfr. ASAB, Segreteria/Scuole ALUNNI I SEZ. A-C, 1888-917, 6.1. Cfr. anche ASAB, TEA G III 18, Nota degli alunni regolari dell'Accademia iscritti alla Scuola Speciale d'architettura dal 1892 al 1908 e che hanno conseguito la patente di professore di disegno architettonico).

Motivazione dell'attribuzione: firma

DATI TECNICI

MATERIA E TECNICA [1 / 2]

Materia: carta

MATERIA E TECNICA [2 / 2]

Materia: carta da lucido

Tecnica [1 / 3]: matita

Tecnica [2 / 3]: pastello

Tecnica [3 / 3]: acquerellatura

MISURE

Parte: foglio

Unità: mm.

Altezza: 500

Larghezza: 680

Validità: ca.

DATI ANALITICI

DESCRIZIONE

Indicazioni sull'oggetto

Serie di 4 piante a china, bistro e matita rossa e blu su carta da lucido incollata su cartoncino chiaro. Inf.: pianta del 2 piano con suddivisione in 3 appartamenti campiti in blu e rosso. 2 scale d'accesso indipendenti, vista dell'ultimo piano con terrazzi, coperture e 2 appartamenti. Sup.: pianta del piano terreno con appartamento, servizi di portineria, rimessa e scuderia, pianta del piano nobile con 2 scale d'accesso e appartamenti. Segnalati i progetti di decorazione dei soffitti.

ISCRIZIONI [1 / 12]

Classe di appartenenza: di titolazione

Tecnica di scrittura: a matita

Posizione: al recto in alto a sinistra sul foglio di carta

Trascrizione: Casa Signorile da pigione

ISCRIZIONI [2 / 12]

Classe di appartenenza: firma

Tecnica di scrittura: a matita

Posizione: al recto in basso a sinistra sul foglio di carta

Trascrizione: Orsino Bongi / 31. 8bre 902

ISCRIZIONI [3 / 12]

Classe di appartenenza: di titolazione

Tecnica di scrittura: a matita

Posizione: al recto in alto a destra sul foglio di carta da lucido in alto a sinistra

Trascrizione: Piano terreno

ISCRIZIONI [4 / 12]

Classe di appartenenza: documentaria

Tecnica di scrittura: a matita

Posizione: al recto in alto a destra sul foglio di carta da lucido in alto a sinistra

Trascrizione: Rapp.to 1:200

ISCRIZIONI [5 / 12]

Classe di appartenenza: di titolazione

Tecnica di scrittura: a matita

Posizione: al recto in alto a destra sul foglio di carta da lucido in alto a destra

Trascrizione: 1° Piano nobile

ISCRIZIONI [6 / 12]

Classe di appartenenza: documentaria

Tecnica di scrittura: a matita

Posizione: al recto in alto a destra sul foglio di carta da lucido in alto a destra

Trascrizione: Rapp. 1:200

ISCRIZIONI [7 / 12]

Classe di appartenenza: di titolazione

Tecnica di scrittura: a matita

Posizione: al recto in alto a destra sul foglio di carta da lucido in basso a sinistra

Trascrizione: 2° Piano

ISCRIZIONI [8 / 12]

Classe di appartenenza: documentaria

Tecnica di scrittura: a matita

Posizione: al recto in alto a destra sul foglio di carta da lucido in basso a sinistra

Trascrizione: Rapp.to 1:200

ISCRIZIONI [9 / 12]

Classe di appartenenza: di titolazione

Tecnica di scrittura: a matita

Posizione: al recto in alto a destra sul foglio di carta da lucido in basso a destra

Trascrizione: Ultimo Piano

ISCRIZIONI [10 / 12]

Classe di appartenenza: documentaria

Tecnica di scrittura: a matita

Posizione: al recto in alto a destra sul foglio di carta da lucido in basso a destra

Trascrizione: Rapp.to 1:200

ISCRIZIONI [11 / 12]

Classe di appartenenza: documentaria

Tecnica di scrittura: a penna

Posizione: al recto in basso al centro sul foglio di carta

Trascrizione: N°5

ISCRIZIONI [12 / 12]

Classe di appartenenza: documentaria

Tecnica di scrittura: a penna

Posizione: al recto in basso a destra sul foglio di carta

Trascrizione: 495

STEMMI, EMBLEMI, MARCHI [1 / 2]

Classe di appartenenza: timbro a inchiostro

Qualificazione: amministrativo

Identificazione: Accademia di Belle Arti di Brera / Milano

Quantità: 4

Posizione: al recto in alto a sinistra sui 4 fogli di carta da lucido

Descrizione: R. ACCADEMIA DI BELLE ARTI / MILANO

STEMMI, EMBLEMI, MARCHI [2 / 2]

Classe di appartenenza: timbro a inchiostro

Qualificazione: amministrativo

Identificazione: Accademia di Belle Arti di Brera / Milano

Quantità: 1

Posizione: al recto in basso a sinistra sul foglio di carta

Descrizione: R. ACCADEMIA DI BELLE ARTI / MILANO

Notizie storico-critiche

Il disegno è eseguito come terza prova estemporanea agli Esami per il conseguimento della licenza di professore di disegno architettonico e al concorso Clerichetti, svoltisi nell'ottobre-novembre 1902. I temi delle prove sono i seguenti. Prima prova estemporanea (27/10/1902): "Stile classico, greco o romano. Ponte in pietra di due arcate aventi ciascuna la luce di metri 30, per tragitto di un fiume con strada coperta della larghezza di metri 12, che immette ai suoi estremi nelle ampie vie che costeggiano il corso d'acqua. La larghezza del fiume misurata tra le faccie [sic] interne verticali dei muraglioni a sponda è 4 metri 75. Il piano stradale negli spazi di accesso alle due testate si eleva di circa metri 16 sul livello normale dell'acqua. La costruzione del ponte commemora un fatto od una personalità insigne: e si vuole concentrata la monumentalità nella parte di mezzo che si eleva sulla pila". Seconda prova estemporanea (29/10/1902): "Stile medioevale. Pulpito isolato in marmo da erigersi in una cattedrale italiana del XIV secolo. Dal pavimento della chiesa alla linea superiore del parapetto del Pulpito non si dovrà superare l'altezza di m. 4,50". Terza prova estemporanea (31/10/1902): "Stile d'oggi. Casa signorile da pigione su area così delineata [area trapezoidale]. Il muro divisorio AB è senza finestre ed alto m. 17. La facciata CD che guarda una piazza e le due risvolte che guardano due vie per m. 15 potranno essere alte fino a m. 18 (quattro piani). Il resto delle parti potranno essere alte m. 14 (tre piani). Il cortile potrà avere uno de' suoi lati aperto verso una via. L'accesso dovrà praticarsi sull'asse di uno dei fianchi. Nel piano terreno rialzato oltre la portineria coll'alloggio del portinajo, al portico ed alle scuderie e rimesse, troverà posto un appartamento. Nel primo piano si distribuiranno due appartamenti; nel secondo e terzo tre appartamenti; nel quarto due". Prova di sviluppo (05-22/11/1902) sul tema della prima prova estemporanea. Bonghi ottiene la licenza con 59 punti su 60, e vince il concorso Clerichetti (cfr. ASAB, TEA G III 05, anno 1902)

CONSERVAZIONE

STATO DI CONSERVAZIONE

Stato di conservazione: buono

Indicazioni specifiche: polvere, carta ondulata

CONDIZIONE GIURIDICA E VINCOLI

CONDIZIONE GIURIDICA

Indicazione generica: proprietà Stato

Indicazione specifica: Accademia di Belle Arti di Brera

Indirizzo: Via Brera, 28 - 20121 Milano (MI)

ACQUISIZIONE

Tipo acquisizione: norma concorsuale/ Concorso Clerichetti

Data acquisizione: 1902

Luogo acquisizione: MI/ Milano/ Accademia di Brera

FONTI E DOCUMENTI DI RIFERIMENTO

DOCUMENTAZIONE FOTOGRAFICA

Codice univoco della risorsa: SW_D_4t060-03873_IMG-0000000001

Genere: documentazione allegata

Tipo: fotografia b/n

Codice identificativo: 4t060-03873-0000000001

Collocazione del file nell'archivio locale: DisegniArchitetturaConcorsoClerichetti

Nome del file originale: DS_3223.jpg

COMPILAZIONE

COMPILAZIONE

Ente compilatore: S27

Nome: Grassi, R.

AGGIORNAMENTO-REVISIONE

Anno di aggiornamento/revisione: 2010

Nome: Tamanini, Francesca