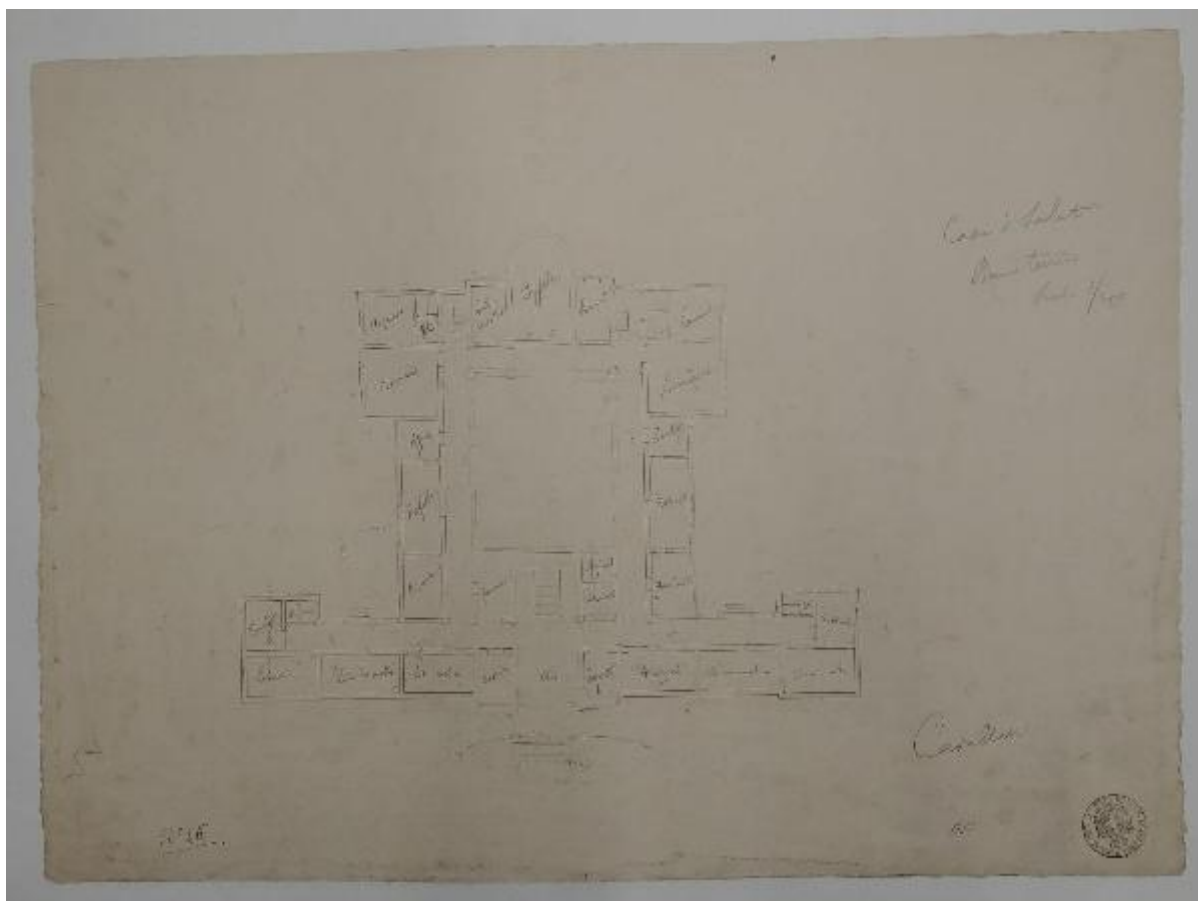


# Casa di salute tenuta da religiosi (seconda prova estemporanea: pianta)

Cavallazzi, Antonio



Link risorsa: <https://www.lombardiabeniculturali.it/opere-arte/schede/4t060-03888/>

Scheda SIRBeC: <https://www.lombardiabeniculturali.it/opere-arte/schede-complete/4t060-03888/>

## CODICI

Unità operativa: 4t060

Numero scheda: 3888

Codice scheda: 4t060-03888

Tipo scheda: D

Livello ricerca: C

## CODICE UNIVOCO

Codice regione: 03

Numero catalogo generale: 00216076

Ente schedatore: S27

Ente competente: S27

## RELAZIONI

### RELAZIONI CON ALTRI BENI

## OGGETTO

Categoria dell'oggetto: disegno

### OGGETTO

Definizione: disegno

### QUANTITA'

Numero: 1

### SOGGETTO

Categoria generale: architettura

Identificazione: casa di salute

Titolo: Casa di salute tenuta da religiosi (seconda prova estemporanea: pianta)

## LOCALIZZAZIONE GEOGRAFICO-AMMINISTRATIVA

### INDICAZIONE DEL CONTENITORE FISICO

Codice del contenitore fisico: 21440

Categoria del contenitore fisico: architettura

## LOCALIZZAZIONE GEOGRAFICO-AMMINISTRATIVA ATTUALE

Stato: Italia

Regione: Lombardia

Provincia: MI

Nome provincia: Milano

Codice ISTAT comune: 015146

Comune: Milano

## COLLOCAZIONE SPECIFICA

Tipologia: palazzo

Denominazione: Palazzo di Brera

Indirizzo: Via Brera, 28

Codice della scheda ILC: SWLI1-00001

Denominazione struttura conservativa - livello 1: Accademia di Belle Arti di Brera

Collocazione originaria: SI

Altra denominazione [1 / 4]: Palazzo della Pinacoteca di Brera

Altra denominazione [2 / 4]: Palazzo della Pinacoteca di Brera

Altra denominazione [3 / 4]: Palazzo dell'Accademia di Brera

Altra denominazione [4 / 4]: Palazzo dell'Accademia di Brera

## DATI PATRIMONIALI E COLLEZIONI

Sezione: Disegni Architettura Concorso Clerichetti

### INVENTARIO

Denominazione: Inventario corrente

Data: 2010

Numero: DS 2906

## CRONOLOGIA

### CRONOLOGIA GENERICA

Secolo: sec. XX

### CRONOLOGIA SPECIFICA

Da: 1905/09

A: 1905/09

Motivazione cronologia: contesto

## DEFINIZIONE CULTURALE

### AUTORE

Ruolo: esecutore

Nome di persona o ente: Cavallazzi, Antonio

Tipo intestazione: P

Dati anagrafici/Periodo di attività: 28/11/1879-notizie 1923

#### Note

Nato a Milano. Frequenta l'Accademia dal 1901-02 al 1904-05 (1°-4° Corso Speciale di architettura e altri corsi) (cfr. ASAB, Segreteria/Scuole ALUNNI I SEZ. C-G, 1888-917, 6.2. Cfr. anche ASAB, TEA G III 18, Nota degli alunni regolari dell'Accademia iscritti alla Scuola Speciale d'architettura dal 1892 al 1908 e che hanno conseguito la patente di professore di disegno architettonico).

Motivazione dell'attribuzione: firma

## DATI TECNICI

### MATERIA E TECNICA

Materia: carta

Tecnica: matita

### MISURE

Parte: foglio

Unità: mm.

Altezza: 479

Larghezza: 658

Validità: ca.

Filigrana: Fabriano

## DATI ANALITICI

### DESCRIZIONE

#### Indicazioni sull'oggetto

Pianta di casa di cura a matita su fondo chiaro con segnalazioni scritte inerenti alle funzioni dei vari ambienti a matita. Pianta quadrangolare di edificio con cortile centrale porticato e cappella absidata posteriore. Prospetto compreso in un corpo di fabbrica più ampio. Ingresso preceduto da gradinata e portico con cinque colonne.

### ISCRIZIONI [1 / 4]

Classe di appartenenza: di titolazione

Tecnica di scrittura: a matita

Posizione: al recto in alto a destra

Trascrizione: Casa di salute / Piano terreno / Scala 1/200

#### **ISCRIZIONI [2 / 4]**

Classe di appartenenza: firma

Tecnica di scrittura: a matita

Posizione: al recto in basso a destra

Trascrizione: Cavallazzi

#### **ISCRIZIONI [3 / 4]**

Classe di appartenenza: documentaria

Tecnica di scrittura: a penna

Posizione: al recto in basso a sinistra

Trascrizione: N°26

#### **ISCRIZIONI [4 / 4]**

Classe di appartenenza: documentaria

Tecnica di scrittura: a penna

Posizione: al recto in basso a destra

Trascrizione: 481

#### **STEMMI, EMBLEMI, MARCHI**

Classe di appartenenza: timbro a inchiostro

Qualificazione: amministrativo

Identificazione: Accademia di Belle Arti di Brera / Milano

Quantità: 1

Posizione: al recto in basso a destra

Descrizione: R. ACCADEMIA DI BELLE ARTI / MILANO

Notizie storico-critiche

Il disegno è eseguito come prima prova estemporanea agli Esami per il conseguimento della licenza di professore di disegno architettonico e al concorso Clerichetti, svoltisi nel settembre-ottobre 1905. I temi delle prove sono i seguenti. Prima prova estemporanea (18/09/1905): "Edificio ad uso circolo artistico. In un'area rettangola di 5000 metri quadrati, [...] vuoi si erigere il fabbricato; l'area libera attorno ad esso si dovrà sistemare a giardino". Seconda prova estemporanea (09/1905): "Casa di salute tenuta da religiosi. L'edificio sorgerà in un giardino e conterà: di atrio, locali per il custode, per la direzione e amministrazione; sala per i medici; farmacia; sale d'operazione; sala di medicazione; di ginnastica; gabinetti per le cure termo ed elettroterapiche; bagni; laboratorio per ricerche chimiche, microscopiche e radiografiche e camera mortuaria. Sala per i visitatori; sala da riunione e di giorno per i convalescenti; sala da pranzo idem; sala di lettura, biblioteca ecc.; loggiato per passeggio e n° 20 camere per alloggio di ammalati. [...] Abitazioni per n° 12 persone

fra religiosi ed inservienti; cucina; dispensa; refettorio; sala di riunione e da gioco; lavanderia; asciugatoio; sala di sterilizzazione; guardaroba; ascensori. Cappella ed oratorio per le funzioni religiose con annessa sagrestia. L'edificio sarà a due piani compreso il terreno". Terza prova estemporanea (09/1905): "Progetto di una casa d'abitazione a tre piani". Prova di sviluppo (27/09-11/10/1905) sul tema della terza prova estemporanea. Cavallazzi ottiene la licenza con 49 punti su 60. Il 08/12/1905 si rivolge al Consiglio Accademico per chiedere che gli sia assegnato il premio del concorso Clerichetti, tenuto conto del fatto che l'anno precedente lo stesso era stato concesso ad un candidato con la media inferiore alla sua. Una comunicazione dal Ministero dell'Istruzione Pubblica del 24/03/1906 conferma l'avvenuta assegnazione del premio a Cavallazzi (cfr. ASAB, TEA G III 05, anno 1905)

## CONSERVAZIONE

### STATO DI CONSERVAZIONE

Stato di conservazione: buono

Indicazioni specifiche: polvere

## CONDIZIONE GIURIDICA E VINCOLI

### CONDIZIONE GIURIDICA

Indicazione generica: proprietà Stato

Indicazione specifica: Accademia di Belle Arti di Brera

Indirizzo: Via Brera, 28 - 20121 Milano (MI)

### ACQUISIZIONE

Tipo acquisizione: norma concorsuale/ Concorso Clerichetti

Data acquisizione: 1905

Luogo acquisizione: MI/ Milano/ Accademia di Brera

## FONTI E DOCUMENTI DI RIFERIMENTO

### DOCUMENTAZIONE FOTOGRAFICA

Codice univoco della risorsa: SW\_D\_4t060-03888\_IMG-0000000001

Genere: documentazione allegata

Tipo: fotografia digitale colore

Codice identificativo: 4t060-03888-0000000001

Collocazione del file nell'archivio locale: DisegniArchitetturaConcorsoClerichetti

Nome del file originale: DS\_2906.jpg

## COMPILAZIONE

**COMPILAZIONE**

Ente compilatore: S27

Nome: Grassi, R.

**AGGIORNAMENTO-REVISIONE**

Anno di aggiornamento/revisione: 2010

Nome: Tamanini, Francesca