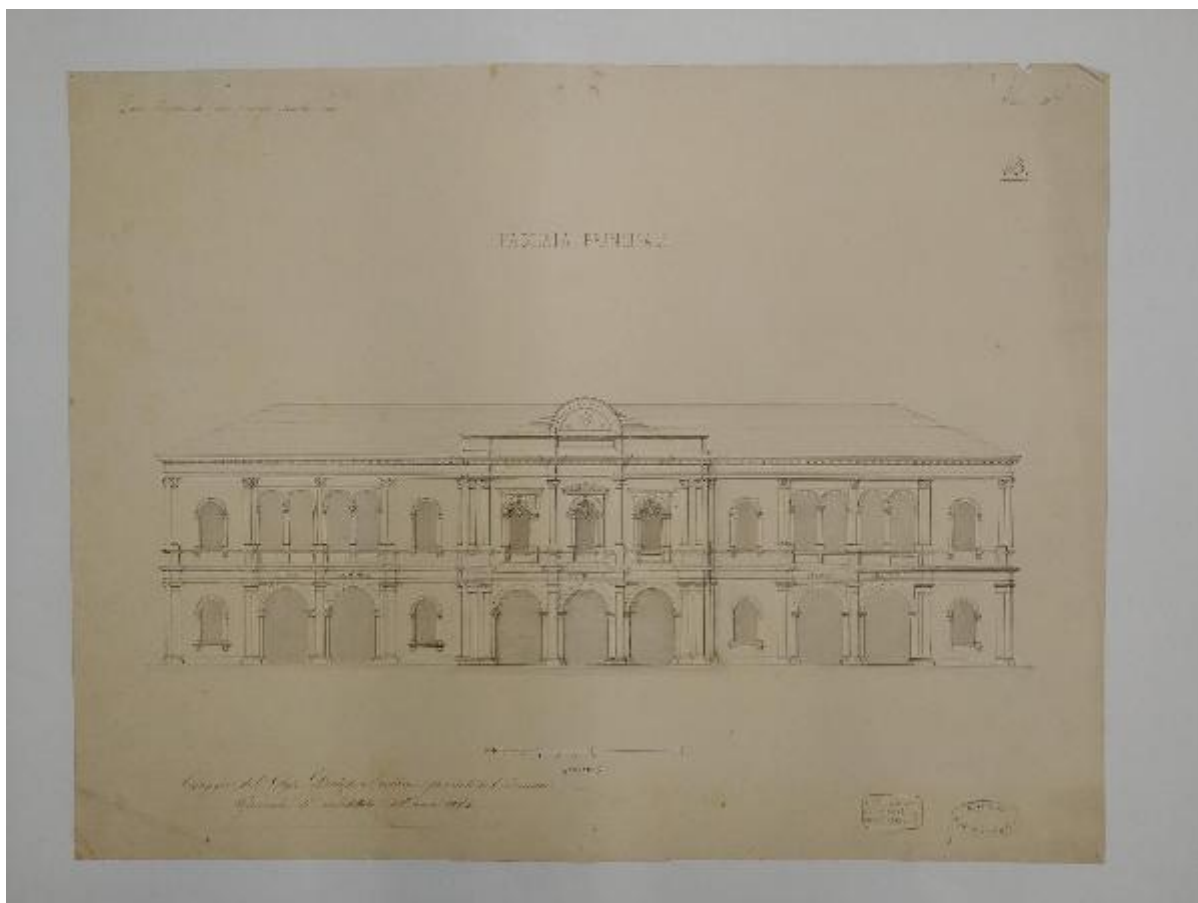


Casa comunale con annesse scuole ecc.

Arcioni, Luigi



Link risorsa: <https://www.lombardiabeniculturali.it/opere-arte/schede/4t060-03909/>

Scheda SIRBeC: <https://www.lombardiabeniculturali.it/opere-arte/schede-complete/4t060-03909/>

CODICI

Unità operativa: 4t060

Numero scheda: 3909

Codice scheda: 4t060-03909

Tipo scheda: D

Livello ricerca: C

CODICE UNIVOCO

Codice regione: 03

Numero catalogo generale: 03236305

Ente schedatore: S27

Ente competente: S27

OGGETTO

Categoria dell'oggetto: disegno

OGGETTO

Definizione: disegno

Identificazione: insieme

SOGGETTO

Categoria generale: architettura

Identificazione: architettura: casa comunale con annesse scuole (prospetto)

Titolo: Casa comunale con annesse scuole ecc.

LOCALIZZAZIONE GEOGRAFICO-AMMINISTRATIVA

INDICAZIONE DEL CONTENITORE FISICO

Codice del contenitore fisico: 21440

Categoria del contenitore fisico: architettura

LOCALIZZAZIONE GEOGRAFICO-AMMINISTRATIVA ATTUALE

Stato: Italia

Regione: Lombardia

Provincia: MI

Nome provincia: Milano

Codice ISTAT comune: 015146

Comune: Milano

COLLOCAZIONE SPECIFICA

Tipologia: palazzo

Denominazione: Palazzo di Brera

Indirizzo: Via Brera, 28

Codice della scheda ILC: SWLI1-00001

Denominazione struttura conservativa - livello 1: Accademia di Belle Arti di Brera

Collocazione originaria: SI

Altra denominazione [1 / 4]: Palazzo della Pinacoteca di Brera

Altra denominazione [2 / 4]: Palazzo della Pinacoteca di Brera

Altra denominazione [3 / 4]: Palazzo dell'Accademia di Brera

Altra denominazione [4 / 4]: Palazzo dell'Accademia di Brera

DATI PATRIMONIALI E COLLEZIONI

Sezione: Disegni Architettura Concorso Triennale

INVENTARIO

Denominazione: Inventario corrente

Data: 2010

Numero: DS 2922

CRONOLOGIA

CRONOLOGIA GENERICA

Secolo: sec. XIX

CRONOLOGIA SPECIFICA

Da: 1864

A: 1864

Motivazione cronologia: data

DEFINIZIONE CULTURALE

AUTORE

Nome di persona o ente: Arcioni, Luigi

Tipo intestazione: P

Dati anagrafici/Periodo di attività: 1841/ 1918

Motivazione dell'attribuzione: iscrizione

COMMITTENZA

Data: 1864

Circostanza: Architettura: Concorso Triennale

DATI TECNICI

MATERIA E TECNICA

Materia: carta

Tecnica [1 / 2]: inchiostro di china

Tecnica [2 / 2]: matita

MISURE

Unità: mm.

Altezza: 435

Larghezza: 570

Filigrana: J. Whatman 1862

DATI ANALITICI

ISCRIZIONI [1 / 5]

Classe di appartenenza: didascalica

Tecnica di scrittura: a china

Tipo di caratteri: corsivo

Posizione: angolo superiore sinistro

Trascrizione: Casa comunale con annesse scuole ecc.

ISCRIZIONI [2 / 5]

Classe di appartenenza: didascalica

Tecnica di scrittura: a china

Tipo di caratteri: lettere capitali

Posizione: in alto al centro

Trascrizione: FACCIATA PRINCIPALE

ISCRIZIONI [3 / 5]

Classe di appartenenza: documentaria

Tecnica di scrittura: a china

Tipo di caratteri: corsivo

Posizione: angolo superiore destro

Trascrizione: Tav. III/ B.

ISCRIZIONI [4 / 5]

Classe di appartenenza: documentaria

Tecnica di scrittura: a china

Tipo di caratteri: corsivo

Posizione: in basso a sinistra

Trascrizione: Saggio del sign. Luigi Arcioni, premiato nel Concorso/ triennale di architettura dell'anno 1864

ISCRIZIONI [5 / 5]

Classe di appartenenza: didascalica

Tecnica di scrittura: a china

Tipo di caratteri: corsivo/ numeri arabi

Posizione: al centro

Trascrizione: rapporto 1/100

STEMMI, EMBLEMI, MARCHI [1 / 2]

Classe di appartenenza: timbro

Identificazione: Accademia di Belle Arti di Brera

Quantità: 1

Posizione: angolo inferiore destro

Descrizione: R. ACCADEMIA DI BELLE ARTI IN MILANO

STEMMI, EMBLEMI, MARCHI [2 / 2]

Classe di appartenenza: timbro

Quantità: 1

Posizione: angolo inferiore destro

Descrizione: n. 87 DELL'INVENT./ DEL SOTTOCONTO N. 4/ CONTO PRINCIPALE 2/ 16

CONSERVAZIONE

STATO DI CONSERVAZIONE

Stato di conservazione: discreto

Indicazioni specifiche

Carta ingiallita con evidenti segni di piegatura agli angoli. Piccoli fori sui quattro angoli. Macchioline gialle diffuse.

CONDIZIONE GIURIDICA E VINCOLI

CONDIZIONE GIURIDICA

Indicazione generica: proprietà Stato

Indicazione specifica: Accademia di Belle Arti di Brera

Indirizzo: Via Brera, 28 - 20121 Milano (MI)

ACQUISIZIONE

Tipo acquisizione: norma concorsuale/ Premiato

FONTI E DOCUMENTI DI RIFERIMENTO

DOCUMENTAZIONE FOTOGRAFICA

Codice univoco della risorsa: SW_D_4t060-03909_IMG-0000000001

Genere: documentazione allegata

Tipo: fotografia digitale colore

Codice identificativo: 4t060-03909-0000000001

Collocazione del file nell'archivio locale: DisegniArchitetturaConcorsoTriennale

Nome del file originale: DS_2922.jpg

COMPILAZIONE

COMPILAZIONE

Ente compilatore: S27

Funzionario responsabile: Maderna, V.

AGGIORNAMENTO-REVISIONE

Anno di aggiornamento/revisione: 2010

Nome: Tamanini, Francesca