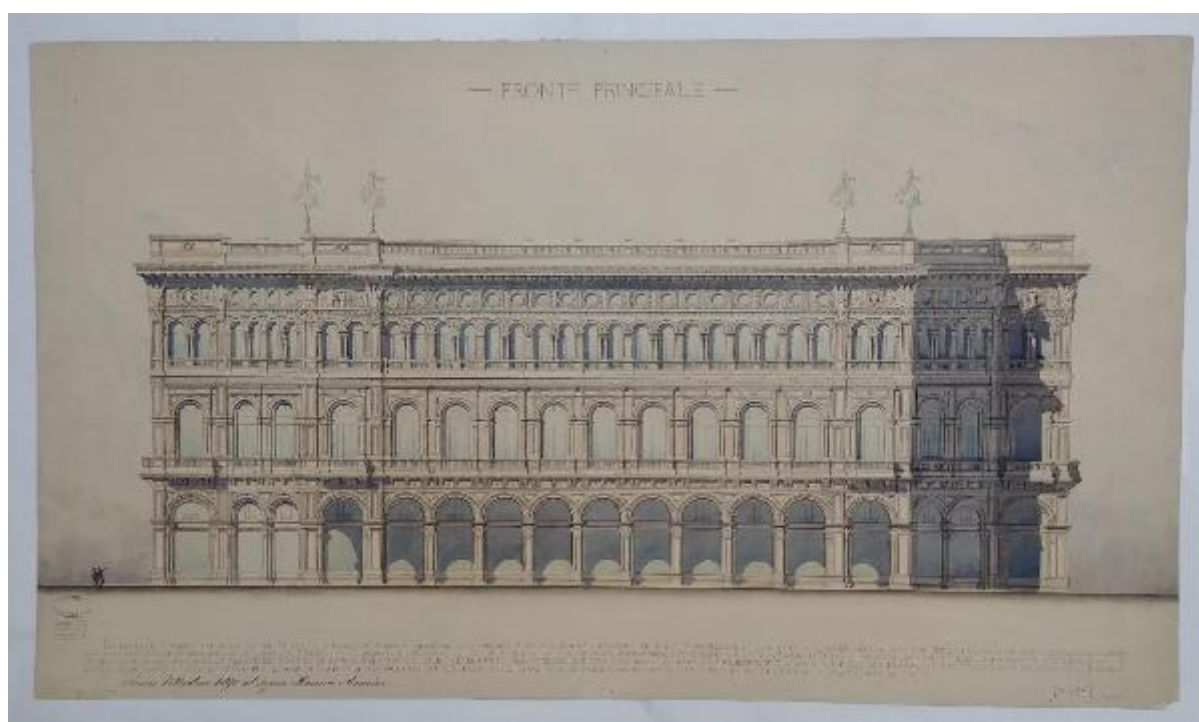


Nuovo palazzo formante il lato di fondo della piazza del Duomo e da costruirsi sull'area disegnata nel tipo annesso al programma

Arcaïni, Raineri



Link risorsa: <https://www.lombardiabeniculturali.it/opere-arte/schede/4t060-03923/>

Scheda SIRBeC: <https://www.lombardiabeniculturali.it/opere-arte/schede-complete/4t060-03923/>

CODICI

Unità operativa: 4t060

Numero scheda: 3923

Codice scheda: 4t060-03923

Tipo scheda: D

Livello ricerca: C

CODICE UNIVOCO

Codice regione: 03

Numero catalogo generale: 03236274

Ente schedatore: S27

Ente competente: S27

OGGETTO

Categoria dell'oggetto: disegno

OGGETTO

Definizione: disegno

Identificazione: insieme

SOGGETTO

Categoria generale: architettura

Identificazione: architettura: edificio per piazza Duomo (facciata principale)

Titolo

Nuovo palazzo formante il lato di fondo della piazza del Duomo e da costruirsi sull'area disegnata nel tipo annesso al programma

LOCALIZZAZIONE GEOGRAFICO-AMMINISTRATIVA

INDICAZIONE DEL CONTENITORE FISICO

Codice del contenitore fisico: 21440

Categoria del contenitore fisico: architettura

LOCALIZZAZIONE GEOGRAFICO-AMMINISTRATIVA ATTUALE

Stato: Italia

Regione: Lombardia

Provincia: MI

Nome provincia: Milano

Codice ISTAT comune: 015146

Comune: Milano

COLLOCAZIONE SPECIFICA

Tipologia: palazzo

Denominazione: Palazzo di Brera

Indirizzo: Via Brera, 28

Codice della scheda ILC: SWLI1-00001

Denominazione struttura conservativa - livello 1: Accademia di Belle Arti di Brera

Collocazione originaria: SI

Altra denominazione [1 / 3]: Palazzo della Pinacoteca di Brera

Altra denominazione [2 / 3]: Palazzo della Pinacoteca di Brera

Altra denominazione [3 / 3]: Palazzo dell'Accademia di Brera

DATI PATRIMONIALI E COLLEZIONI

Sezione: Disegni Architettura Concorso Vittadini

INVENTARIO

Denominazione: Inventario corrente

Data: 2010

Numero: DS 2865

CRONOLOGIA

CRONOLOGIA GENERICA

Secolo: sec. XIX

CRONOLOGIA SPECIFICA

Da: 1890

A: 1890

Motivazione cronologia: data

DEFINIZIONE CULTURALE

AUTORE

Nome di persona o ente: Arcaini, Raineri

Tipo intestazione: P

Dati anagrafici/Periodo di attività: notizie 1859-1890

Motivazione dell'attribuzione: firma

COMMITTENZA

Data: 1890

Circostanza: Architettura: Concorso Vittadini

DATI TECNICI

MATERIA E TECNICA

Materia: cartoncino

Tecnica [1 / 3]: acquerellatura

Tecnica [2 / 3]: china

Tecnica [3 / 3]: matita

MISURE

Unità: mm.

Altezza: 690

Larghezza: 1066

DATI ANALITICI

DESCRIZIONE

Indicazioni sull'oggetto

Un palazzo di fondo pella piazza del Duomo di Milano , che avesse a costruirsi oggi, creerebbe un anacronismo in arte ove non si conformasse al concetto, alle linee, alla decorazione degli esistenti palazzi laterali, da pochis/ simi anni costrutti sui disegni dell'Architetto Mengani. L'elegante disordine artistico che si riscontra in altre piazze monumentali ad esempio quella di S. Marco in Venezia i di cui edifizii furono ideati e costrutti in epoche si diverse/ le una dalle altre, non avrfebbe plausibile ragione di essere nel caso attuale. Pare invece che dovendo il nuovo fabbricato sorgere a considerevole distanza dal primo allineamento del progettato palazzo dell'Indipen/ denza, esso abbia ad essere consono ed armonizzante sì con questo che coi palazzi laterali, perchè evidentemente ne risalti l'ufficio suo di chiudere e completare la piazza.

ISCRIZIONI [1 / 5]

Classe di appartenenza: didascalica

Tecnica di scrittura: a china

Tipo di caratteri: lettere capitali

Posizione: in alto al centro

Trascrizione: FRONTE PRINCIPALE

ISCRIZIONI [2 / 5]

Classe di appartenenza: documentaria

Tecnica di scrittura: a matita

Tipo di caratteri: corsivo

Posizione: in basso a sinistra

Trascrizione: scala 1:100

ISCRIZIONI [3 / 5]

Classe di appartenenza: documentaria

Tecnica di scrittura: a china

Tipo di caratteri: corsivo

Posizione: in basso a sinistra

Trascrizione: PREMIO VITTADINI 1890 AL SIGNOR RAINERI ARCAINI

ISCRIZIONI [4 / 5]

Classe di appartenenza: documentaria

Tecnica di scrittura: a china

Tipo di caratteri: corsivo / numeri arabi

Posizione: in basso a destra

Trascrizione: n. 109

ISCRIZIONI [5 / 5]

Classe di appartenenza: documentaria

Tecnica di scrittura: a matita

Tipo di caratteri: corsivo

Posizione: in basso a destra

Trascrizione: ING. ARCH. G. P./ ARCAINI

STEMMI, EMBLEMI, MARCHI [1 / 2]

Classe di appartenenza: timbro

Identificazione: Accademia di Belle Arti di Milano

Quantità: 1

Posizione: in basso a sinistra

Descrizione: ACCADEMIA DI BELLE ARTI IN MILANO

STEMMI, EMBLEMI, MARCHI [2 / 2]

Classe di appartenenza: timbro

Identificazione: Economato dell'Accademia di Belle Arti di Milano

Quantità: 1

Posizione: in basso a sinistra

Descrizione: n. 1509 DELL'INVENT./ DEL SOTTOCONTO N. 2/ CONTO PRINCIPALE 2

Notizie storico-critiche: Il disegno è contrassegnato dal motto Ing. Arch. G. P., motto dell'autore Raineri Arcaini.

CONSERVAZIONE

STATO DI CONSERVAZIONE

Stato di conservazione: buono

Indicazioni specifiche

Presenza di piccoli fori lungo i margini con segno di puntine (angolo in alto a destra). Lacuna nell'angolo inferiore destro.

CONDIZIONE GIURIDICA E VINCOLI

CONDIZIONE GIURIDICA

Indicazione generica: proprietà Stato

Indicazione specifica: Accademia di Belle Arti di Brera

Indirizzo: Via Brera, 28 - 20121 Milano (MI)

ACQUISIZIONE

Tipo acquisizione: norma concorsuale/ Premiato

FONTI E DOCUMENTI DI RIFERIMENTO

DOCUMENTAZIONE FOTOGRAFICA

Codice univoco della risorsa: SW_D_4t060-03923_IMG-0000000001

Genere: documentazione allegata

Tipo: fotografia digitale colore

Codice identificativo: 4t060-03923-0000000001

Collocazione del file nell'archivio locale: DisegniArchitetturaConcorsoVittadini

Nome del file originale: DS_2865.jpg

FONTI E DOCUMENTI

Tipo: registro inventariale

Denominazione: Concorso Vittadini

Data: 1890

Nome dell'archivio: Archivio Storico Acc. BB. AA.

Posizione: CARPI B IV 19

COMPILAZIONE

COMPILAZIONE

Ente compilatore: S27

Funzionario responsabile: Maderna, V.

AGGIORNAMENTO-REVISIONE

Anno di aggiornamento/revisione: 2010

Nome: Tamanini, Francesca