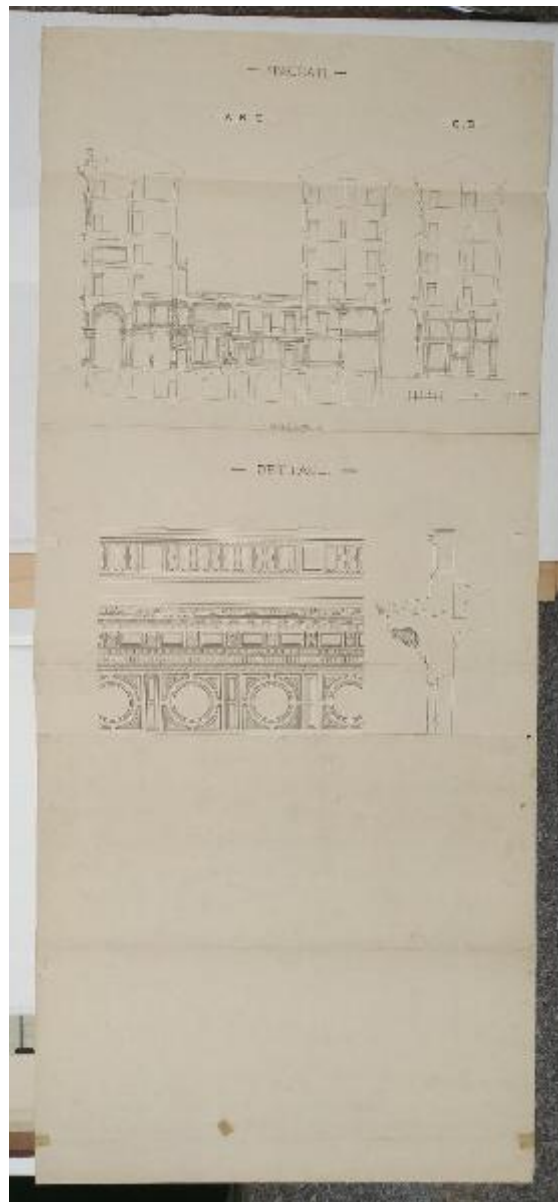


# Nuovo palazzo formante il lato di fondo della piazza del Duomo e da costruirsi sull'area disegnata nel tipo annesso al programma

Arcaïni, Raineri



Link risorsa: <https://www.lombardiabeniculturali.it/opere-arte/schede/4t060-03927/>

Scheda SIRBeC: <https://www.lombardiabeniculturali.it/opere-arte/schede-complete/4t060-03927/>

## **CODICI**

Unità operativa: 4t060

Numero scheda: 3927

Codice scheda: 4t060-03927

Tipo scheda: D

Livello ricerca: C

### **CODICE UNIVOCO**

Codice regione: 03

Numero catalogo generale: 03236276

Ente schedatore: S27

Ente competente: S27

## **OGGETTO**

Categoria dell'oggetto: disegno

### **OGGETTO**

Definizione: disegno

Identificazione: insieme

### **SOGGETTO**

Categoria generale: architettura

Identificazione: architettura: edificio per piazza Duomo (sezioni e dettagli)

Titolo  
Nuovo palazzo formante il lato di fondo della piazza del Duomo e da costruirsi sull'area disegnata nel tipo annesso al programma

## **LOCALIZZAZIONE GEOGRAFICO-AMMINISTRATIVA**

### **INDICAZIONE DEL CONTENITORE FISICO**

Codice del contenitore fisico: 21440

Categoria del contenitore fisico: architettura

### **LOCALIZZAZIONE GEOGRAFICO-AMMINISTRATIVA ATTUALE**

Stato: Italia

Regione: Lombardia

Provincia: MI

Nome provincia: Milano

Codice ISTAT comune: 015146

Comune: Milano

### **COLLOCAZIONE SPECIFICA**

Tipologia: palazzo

Denominazione: Palazzo di Brera

Indirizzo: Via Brera, 28

Codice della scheda ILC: SWLI1-00001

Denominazione struttura conservativa - livello 1: Accademia di Belle Arti di Brera

Collocazione originaria: SI

Altra denominazione [1 / 4]: Palazzo della Pinacoteca di Brera

Altra denominazione [2 / 4]: Palazzo della Pinacoteca di Brera

Altra denominazione [3 / 4]: Palazzo dell'Accademia di Brera

Altra denominazione [4 / 4]: Palazzo dell'Accademia di Brera

## **DATI PATRIMONIALI E COLLEZIONI**

Sezione: Disegni Architettura Concorso Vittadini

### **INVENTARIO**

Denominazione: Inventario corrente

Data: 2010

Numero: DS 2867

## **CRONOLOGIA**

### **CRONOLOGIA GENERICA**

Secolo: sec. XIX

### **CRONOLOGIA SPECIFICA**

Da: 1890

A: 1890

Motivazione cronologia: data

## DEFINIZIONE CULTURALE

### AUTORE

Nome di persona o ente: Arcaini, Raineri

Tipo intestazione: P

Dati anagrafici/Periodo di attività: notizie 1859-1890

Motivazione dell'attribuzione: firma

### COMMITTENZA

Data: 1890

Circostanza: Architettura: Concorso Vittadini

## DATI TECNICI

### MATERIA E TECNICA

Materia: cartoncino

Tecnica [1 / 3]: acquerellatura

Tecnica [2 / 3]: china

Tecnica [3 / 3]: matita

### MISURE

Unità: mm.

Altezza: 2445

Larghezza: 762

## DATI ANALITICI

### ISCRIZIONI [1 / 5]

Classe di appartenenza: didascalica

Tecnica di scrittura: a china

Tipo di caratteri: lettere capitali

Posizione: in alto al centro

Trascrizione: SPACCATI/ A.B.C. - C.D.

### ISCRIZIONI [2 / 5]

Classe di appartenenza: documentaria

Tecnica di scrittura: a china

Tipo di caratteri: lettere capitali

Posizione: in basso al centro

Trascrizione: SCALA 1:20

**ISCRIZIONI [3 / 5]**

Classe di appartenenza: documentaria

Tecnica di scrittura: a china

Tipo di caratteri: corsivo / numeri arabi

Posizione: in basso a destra

Trascrizione: n. 113

**ISCRIZIONI [4 / 5]**

Classe di appartenenza: documentaria

Tecnica di scrittura: a matita

Tipo di caratteri: corsivo

Posizione: in basso a destra

Trascrizione: ING. ARCH. G. P./ ARCAINI

**ISCRIZIONI [5 / 5]**

Classe di appartenenza: didascalica

Tecnica di scrittura: a china

Tipo di caratteri: lettere capitali

Posizione: al centro

Trascrizione: DETTAGLI

**STEMMI, EMBLEMI, MARCHI [1 / 2]**

Classe di appartenenza: timbro

Identificazione: Accademia di Belle Arti di Milano

Quantità: 1

Posizione: in basso a destra

Descrizione: ACCADEMIA DI BELLE ARTI IN MILANO

**STEMMI, EMBLEMI, MARCHI [2 / 2]**

Classe di appartenenza: timbro

Identificazione: Economato dell'Accademia di Belle Arti di Milano

Quantità: 1

Posizione: in basso a destra

Descrizione: n. 1515 DELL'INVENT./ DEL SOTTOCONTO N. 2/ CONTO PRINCIPALE 2

Notizie storico-critiche: Il disegno è contrassegnato dal motto Ing. Arch. G. P., motto dell'autore Raineri Arcaini.

## CONSERVAZIONE

### STATO DI CONSERVAZIONE

Stato di conservazione: mediocre

Indicazioni specifiche

Disegno piegato in 8 parti. Alcuni strappi in corrispondenza delle piegature e lungo i bordi esterni. Presenza di piccoli fori lungo i margini con segni di puntine. Macchie gialle diffuse soprattutto nella zona inferiore. Due piccole toppe di forma quadrata (lato ca. 1,5 cm) sul lato destro e sinistro verso i bordi.

## CONDIZIONE GIURIDICA E VINCOLI

### CONDIZIONE GIURIDICA

Indicazione generica: proprietà Stato

Indicazione specifica: Accademia di Belle Arti di Brera

Indirizzo: Via Brera, 28 - 20121 Milano (MI)

### ACQUISIZIONE

Tipo acquisizione: norma concorsuale/ Premiato

## FONTI E DOCUMENTI DI RIFERIMENTO

### DOCUMENTAZIONE FOTOGRAFICA [1 / 2]

Codice univoco della risorsa: SW\_D\_4t060-03927\_IMG-0000000001

Genere: documentazione allegata

Tipo: fotografia digitale colore

Codice identificativo: 4t060-03927-0000000001

Collocazione del file nell'archivio locale: DisegniArchitetturaConcorsoVittadini

Nome del file originale: DS\_2867p1.jpg

### DOCUMENTAZIONE FOTOGRAFICA [2 / 2]

Codice univoco della risorsa: SW\_D\_4t060-03927\_IMG-0000000002

Genere: documentazione allegata

Tipo: fotografia digitale colore

Codice identificativo: 4t060-03927-0000000002

Collocazione del file nell'archivio locale: DisegniArchitetturaConcorsoVittadini

Nome del file originale: DS\_2867p2.jpg

## **FONTI E DOCUMENTI**

Tipo: registro inventariale

Denominazione: Concorso Vittadini

Data: 1890

Nome dell'archivio: Archivio Storico Acc. BB. AA.

Posizione: CARPI B IV 19

## **COMPILAZIONE**

### **COMPILAZIONE**

Ente compilatore: S27

Funzionario responsabile: Maderna, V.

### **AGGIORNAMENTO-REVISIONE**

Anno di aggiornamento/revisione: 2010

Nome: Tamanini, Francesca