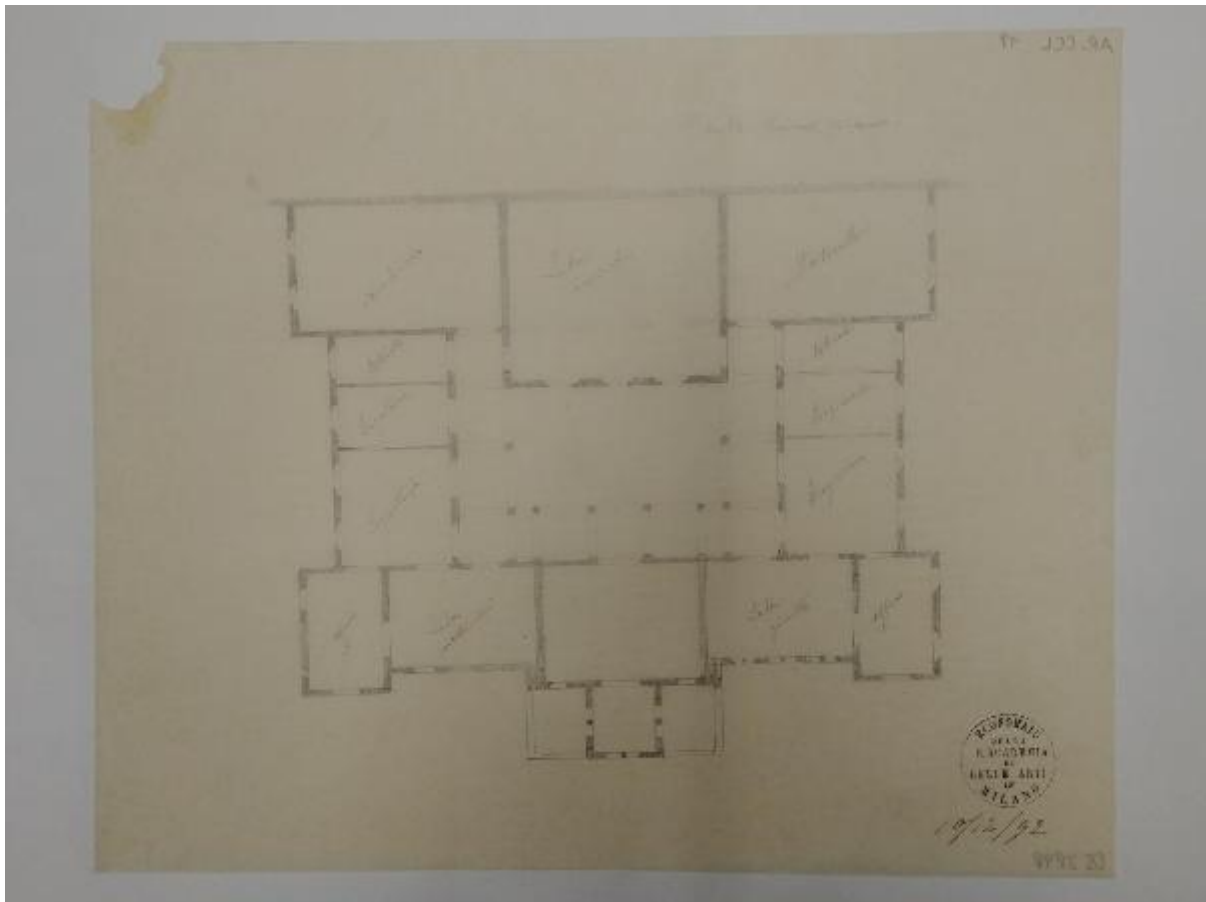


# Ufficio comunale per una grossa borgata (pianta)

Marchetti di Montestrutto, Conte Ippolito



Link risorsa: <https://www.lombardiabeniculturali.it/opere-arte/schede/4t060-03937/>

Scheda SIRBeC: <https://www.lombardiabeniculturali.it/opere-arte/schede-complete/4t060-03937/>

## **CODICI**

Unità operativa: 4t060

Numero scheda: 3937

Codice scheda: 4t060-03937

Tipo scheda: D

Livello ricerca: C

### **CODICE UNIVOCO**

Codice regione: 03

Numero catalogo generale: 03236295

Ente schedatore: S27

Ente competente: S27

## **OGGETTO**

Categoria dell'oggetto: disegno

### **OGGETTO**

Definizione: disegno

### **QUANTITA'**

Numero: 1

### **SOGGETTO**

Categoria generale: architettura

Identificazione: progetto di un edificio per uffici comunali

Titolo: Ufficio comunale per una grossa borgata (pianta)

## **LOCALIZZAZIONE GEOGRAFICO-AMMINISTRATIVA**

### **INDICAZIONE DEL CONTENITORE FISICO**

Codice del contenitore fisico: 21440

Categoria del contenitore fisico: architettura

### **LOCALIZZAZIONE GEOGRAFICO-AMMINISTRATIVA ATTUALE**

Stato: Italia

Regione: Lombardia

Provincia: MI

Nome provincia: Milano

Codice ISTAT comune: 015146

Comune: Milano

### **COLLOCAZIONE SPECIFICA**

Tipologia: palazzo

Denominazione: Palazzo di Brera

Indirizzo: Via Brera, 28

Codice della scheda ILC: SWLI1-00001

Denominazione struttura conservativa - livello 1: Accademia di Belle Arti di Brera

Collocazione originaria: SI

Altra denominazione [1 / 4]: Palazzo della Pinacoteca di Brera

Altra denominazione [2 / 4]: Palazzo della Pinacoteca di Brera

Altra denominazione [3 / 4]: Palazzo dell'Accademia di Brera

Altra denominazione [4 / 4]: Palazzo dell'Accademia di Brera

## **DATI PATRIMONIALI E COLLEZIONI**

Sezione: Disegni Architettura Concorso Clerichetti

### **INVENTARIO**

Denominazione: Inventario corrente

Data: 2010

Numero: DS 2895

## **CRONOLOGIA**

### **CRONOLOGIA GENERICA**

Secolo: sec. XIX

### **CRONOLOGIA SPECIFICA**

Da: 1892/12/10

A: 1892/12/10

Motivazione cronologia: data

## DEFINIZIONE CULTURALE

### AUTORE

Ruolo: esecutore

Nome di persona o ente: Marchetti di Montestrutto, Conte Ippolito

Tipo intestazione: P

Dati anagrafici/Periodo di attività: 1867-notizie 1894

Note  
Nato a Bologna. Frequenta l'Accademia dal 1888-89 al 1891-92. Nel 1892 frequenta il 4° anno del Corso speciale di architettura (cfr. ASAB, Segreteria/Scuole ALUNNI I SEZ. G-M, 1888-917, 6.3).

Motivazione dell'attribuzione: firma

## DATI TECNICI

### MATERIA E TECNICA

Materia: carta da lucido

Tecnica: matita

### MISURE

Parte: foglio

Unità: mm.

Altezza: 265

Larghezza: 321

Validità: ca.

## DATI ANALITICI

### ISCRIZIONI [1 / 2]

Classe di appartenenza: di titolazione

Tecnica di scrittura: a matita

Posizione: al recto in alto a destra

Trascrizione: Pianta Primo piano

### ISCRIZIONI [2 / 2]

Classe di appartenenza: documentaria

Tecnica di scrittura: a penna

Posizione: al recto in basso a destra

Trascrizione: 10/12/92

### **STEMMI, EMBLEMI, MARCHI**

Classe di appartenenza: timbro a inchiostro

Qualificazione: amministrativo

Identificazione: Accademia di Belle Arti di Brera / Milano

Quantità: 1

Posizione: al recto in basso a destra

Descrizione: ECONOMATO DELLA R. ACCADEMIA DI BELLE ARTI IN MILANO

#### Notizie storico-critiche

Marchetti partecipa al "Premio di Fondazione dell'Ing. Luigi Clerichetti", "aggiudicato per la prima volta, dietro concorso, per l'anno 1893", che divide con Diego Brioschi (cfr. Atti della Reale Accademia di belle arti di Milano, gennaio 1892-dicembre 1894, p. 206). Il 19/06/1894 fa domanda per essere ammesso agli Esami per conseguire la licenza di professore di disegno architettonico. In una nota manoscritta si legge: "Egr. Sig. Conte Marchetti. Ella ha già conseguito il premio Clerichetti, Le si fa però egualmente invito a presentarsi a questi esami o saggi che valgono anche per conseguire la patente di professore di disegno architettonico". Ottiene la licenza, che viene registrata per l'anno 1893-94 (cfr. ASAB, TEA G III 03, anno 1894, e Atti della Reale Accademia di belle arti di Milano, gennaio 1892-dicembre 1894, p. 47)

## **CONSERVAZIONE**

### **STATO DI CONSERVAZIONE**

Stato di conservazione: discreto

Indicazioni specifiche: polvere, lacuna in corrispondenza dell'angolo superiore sinistro

## **CONDIZIONE GIURIDICA E VINCOLI**

### **CONDIZIONE GIURIDICA**

Indicazione generica: proprietà Stato

Indicazione specifica: Accademia di Belle Arti di Brera

Indirizzo: Via Brera, 28 - 20121 Milano (MI)

### **ACQUISIZIONE**

Tipo acquisizione: norma concorsuale/ Concorso Clerichetti

Data acquisizione: 1892-1893

Luogo acquisizione: MI/ Milano/ Accademia di Brera

## **FONTI E DOCUMENTI DI RIFERIMENTO**

### **DOCUMENTAZIONE FOTOGRAFICA**

Codice univoco della risorsa: SW\_D\_4t060-03937\_IMG-0000000001

Genere: documentazione allegata

Tipo: fotografia digitale colore

Codice identificativo: 4t060-03937-0000000001

Collocazione del file nell'archivio locale: DisegniArchitetturaConcorsoClerichetti

Nome del file originale: DS\_2895.jpg

## COMPILAZIONE

### COMPILAZIONE

Ente compilatore: S27

Funzionario responsabile: Maderna, V.

### AGGIORNAMENTO-REVISIONE

Anno di aggiornamento/revisione: 2010

Nome: Tamanini, Francesca