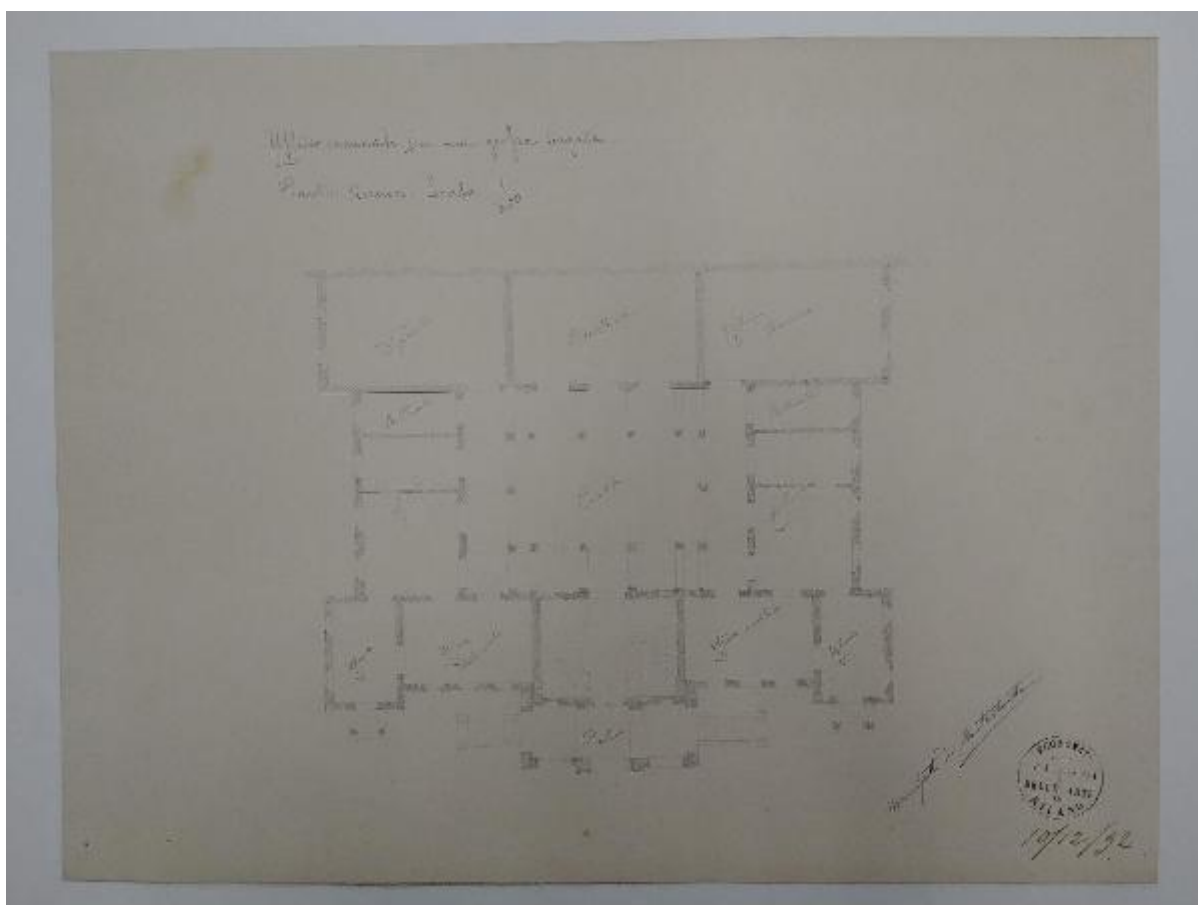


Ufficio comunale per una grossa borgata (pianta)

Marchetti di Montestrutto, Conte Ippolito



Link risorsa: <https://www.lombardiabeniculturali.it/opere-arte/schede/4t060-03938/>

Scheda SIRBeC: <https://www.lombardiabeniculturali.it/opere-arte/schede-complete/4t060-03938/>

CODICI

Unità operativa: 4t060

Numero scheda: 3938

Codice scheda: 4t060-03938

Tipo scheda: D

Livello ricerca: C

CODICE UNIVOCO

Codice regione: 03

Numero catalogo generale: 03236294

Ente schedatore: S27

Ente competente: S27

OGGETTO

Categoria dell'oggetto: disegno

OGGETTO

Definizione: disegno

QUANTITA'

Numero: 1

SOGGETTO

Categoria generale: architettura

Identificazione: progetto di un edificio per uffici comunali

Titolo: Ufficio comunale per una grossa borgata (pianta)

LOCALIZZAZIONE GEOGRAFICO-AMMINISTRATIVA

INDICAZIONE DEL CONTENITORE FISICO

Codice del contenitore fisico: 21440

Categoria del contenitore fisico: architettura

LOCALIZZAZIONE GEOGRAFICO-AMMINISTRATIVA ATTUALE

Stato: Italia

Regione: Lombardia

Provincia: MI

Nome provincia: Milano

Codice ISTAT comune: 015146

Comune: Milano

COLLOCAZIONE SPECIFICA

Tipologia: palazzo

Denominazione: Palazzo di Brera

Indirizzo: Via Brera, 28

Codice della scheda ILC: SWLI1-00001

Denominazione struttura conservativa - livello 1: Accademia di Belle Arti di Brera

Collocazione originaria: SI

Altra denominazione [1 / 4]: Palazzo della Pinacoteca di Brera

Altra denominazione [2 / 4]: Palazzo della Pinacoteca di Brera

Altra denominazione [3 / 4]: Palazzo dell'Accademia di Brera

Altra denominazione [4 / 4]: Palazzo dell'Accademia di Brera

DATI PATRIMONIALI E COLLEZIONI

Sezione: Disegni Architettura Concorso Clerichetti

INVENTARIO

Denominazione: Inventario corrente

Data: 2010

Numero: DS 2894

CRONOLOGIA

CRONOLOGIA GENERICA

Secolo: sec. XIX

CRONOLOGIA SPECIFICA

Da: 1892/12/10

A: 1892/12/10

Motivazione cronologia: data

DEFINIZIONE CULTURALE

AUTORE

Ruolo: esecutore

Nome di persona o ente: Marchetti di Montestrutto, Conte Ippolito

Tipo intestazione: P

Dati anagrafici/Periodo di attività: 1867-notizie 1894

Note
Nato a Bologna. Frequenta l'Accademia dal 1888-89 al 1891-92. Nel 1892 frequenta il 4° anno del Corso speciale di architettura (cfr. ASAB, Segreteria/Scuole ALUNNI I SEZ. G-M, 1888-917, 6.3).

Motivazione dell'attribuzione: firma

DATI TECNICI

MATERIA E TECNICA

Materia: carta

Tecnica: matita

MISURE

Parte: foglio

Unità: mm.

Altezza: 297

Larghezza: 393

Validità: ca.

DATI ANALITICI

ISCRIZIONI [1 / 3]

Classe di appartenenza: di titolazione

Tecnica di scrittura: a matita

Posizione: al recto in alto a sinistra

Trascrizione: Ufficio comunale per una grossa borgata / Pianta terrena Scala 1/200

ISCRIZIONI [2 / 3]

Classe di appartenenza: firma

Tecnica di scrittura: a matita

Posizione: al recto in basso a destra

Trascrizione: Marchetti di Monstrutto

ISCRIZIONI [3 / 3]

Classe di appartenenza: documentaria

Tecnica di scrittura: a penna

Posizione: al recto in basso a destra

Trascrizione: 10/12/92

STEMMI, EMBLEMI, MARCHI

Classe di appartenenza: timbro a inchiostro

Qualificazione: amministrativo

Identificazione: Accademia di Belle Arti di Brera / Milano

Quantità: 1

Posizione: al recto in basso a destra

Descrizione: ECONOMATO DELLA R. ACCADEMIA DI BELLE ARTI IN MILANO

Notizie storico-critiche

Marchetti partecipa al "Premio di Fondazione dell'Ing. Luigi Clerichetti", "aggiudicato per la prima volta, dietro concorso, per l'anno 1893", che divide con Diego Brioschi (cfr. Atti della Reale Accademia di belle arti di Milano, gennaio 1892-dicembre 1894, p. 206). Il 19/06/1894 fa domanda per essere ammesso agli Esami per conseguire la licenza di professore di disegno architettonico. In una nota manoscritta si legge: "Egr. Sig. Conte Marchetti. Ella ha già conseguito il premio Clerichetti, Le si fa però egualmente invito a presentarsi a questi esami o saggi che valgono anche per conseguire la patente di professore di disegno architettonico". Ottiene la licenza, che viene registrata per l'anno 1893-94 (cfr. ASAB, TEA G III 03, anno 1894, e Atti della Reale Accademia di belle arti di Milano, gennaio 1892-dicembre 1894, p. 47)

CONSERVAZIONE

STATO DI CONSERVAZIONE

Stato di conservazione: buono

Indicazioni specifiche: polvere, traccia di sostanza adesiva secca in alto a destra

CONDIZIONE GIURIDICA E VINCOLI

CONDIZIONE GIURIDICA

Indicazione generica: proprietà Stato

Indicazione specifica: Accademia di Belle Arti di Brera

Indirizzo: Via Brera, 28 - 20121 Milano (MI)

ACQUISIZIONE

Tipo acquisizione: norma concorsuale/ Concorso Clerichetti

Data acquisizione: 1892-1893

Luogo acquisizione: MI/ Milano/ Accademia di Brera

FONTI E DOCUMENTI DI RIFERIMENTO

DOCUMENTAZIONE FOTOGRAFICA

Codice univoco della risorsa: SW_D_4t060-03938_IMG-0000000001

Genere: documentazione allegata

Tipo: fotografia digitale colore

Codice identificativo: 4t060-03938-0000000001

Collocazione del file nell'archivio locale: DisegniArchitetturaConcorsoClerichetti

Nome del file originale: DS_2894.jpg

COMPILAZIONE

COMPILAZIONE

Ente compilatore: S27

Funzionario responsabile: Maderna, V.

AGGIORNAMENTO-REVISIONE

Anno di aggiornamento/revisione: 2010

Nome: Tamanini, Francesca