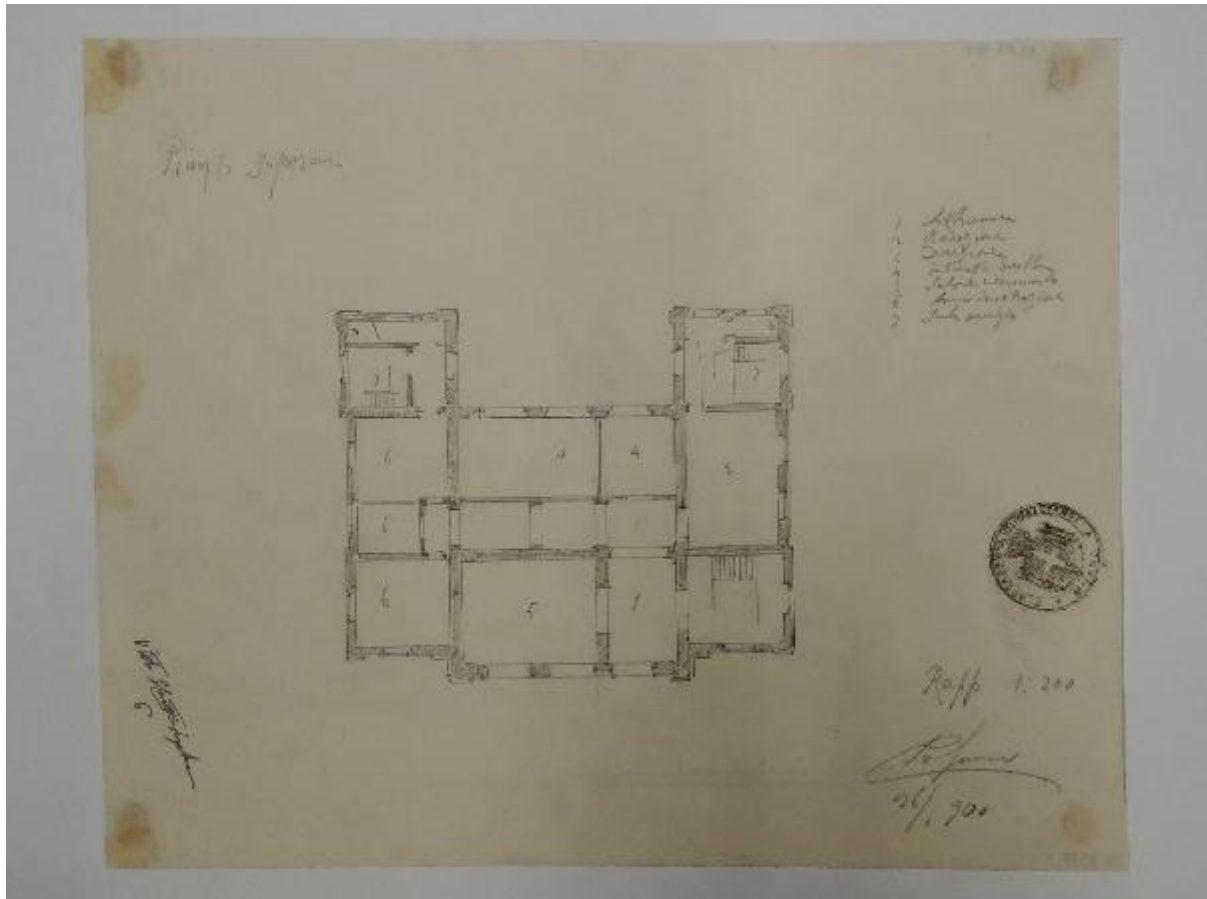


Palazzo per un grande giornale politico quotidiano (stile a scelta. Terza prova estemporanea: pianta)

Consonni, Paolo



Link risorsa: <https://www.lombardiabeniculturali.it/opere-arte/schede/4t060-04010/>

Scheda SIRBeC: <https://www.lombardiabeniculturali.it/opere-arte/schede-complete/4t060-04010/>

CODICI

Unità operativa: 4t060

Numero scheda: 4010

Codice scheda: 4t060-04010

Tipo scheda: D

Livello ricerca: C

CODICE UNIVOCO

Codice regione: 03

Numero catalogo generale: 03236387

Ente schedatore: S27

Ente competente: S27

RELAZIONI

RELAZIONI CON ALTRI BENI

OGGETTO

Categoria dell'oggetto: disegno

OGGETTO

Definizione: disegno

QUANTITA'

Numero: 1

SOGGETTO

Categoria generale: architettura

Identificazione: palazzo per un giornale

Titolo: Palazzo per un grande giornale politico quotidiano (stile a scelta. Terza prova estemporanea: pianta)

LOCALIZZAZIONE GEOGRAFICO-AMMINISTRATIVA

INDICAZIONE DEL CONTENITORE FISICO

Codice del contenitore fisico: 21440

Categoria del contenitore fisico: architettura

LOCALIZZAZIONE GEOGRAFICO-AMMINISTRATIVA ATTUALE

Stato: Italia

Regione: Lombardia

Provincia: MI

Nome provincia: Milano

Codice ISTAT comune: 015146

Comune: Milano

COLLOCAZIONE SPECIFICA

Tipologia: palazzo

Denominazione: Palazzo di Brera

Indirizzo: Via Brera, 28

Codice della scheda ILC: SWLI1-00001

Denominazione struttura conservativa - livello 1: Accademia di Belle Arti di Brera

Collocazione originaria: SI

Altra denominazione [1 / 4]: Palazzo della Pinacoteca di Brera

Altra denominazione [2 / 4]: Palazzo della Pinacoteca di Brera

Altra denominazione [3 / 4]: Palazzo dell'Accademia di Brera

Altra denominazione [4 / 4]: Palazzo dell'Accademia di Brera

DATI PATRIMONIALI E COLLEZIONI

Sezione: Disegni Architettura Concorso Clerichetti

INVENTARIO

Denominazione: Inventario corrente

Data: 2013

Numero: DS 3057

CRONOLOGIA

CRONOLOGIA GENERICA

Secolo: sec. XX

CRONOLOGIA SPECIFICA

Da: 1900/01/26

A: 1900/01/26

Motivazione cronologia: data

DEFINIZIONE CULTURALE

AUTORE

Ruolo: esecutore

Nome di persona o ente: Consonni, Paolo

Tipo intestazione: P

Dati anagrafici/Periodo di attività: 14/07/1876-1901

Note: Nato a Milano (cfr. ASAB, CARPI B IV 06).

Motivazione dell'attribuzione: firma

DATI TECNICI

MATERIA E TECNICA

Materia: carta velina

Tecnica: matita

MISURE

Parte: foglio

Unità: mm.

Altezza: 275

Larghezza: 339

Validità: ca.

DATI ANALITICI

ISCRIZIONI [1 / 5]

Classe di appartenenza: descrittiva

Tecnica di scrittura: a matita

Posizione: al recto in alto a sinistra

Trascrizione: Pianta superiore

ISCRIZIONI [2 / 5]

Classe di appartenenza: firma

Tecnica di scrittura: a matita

Posizione: al recto in basso a destra

Trascrizione: PConsonni / 26/1 900

ISCRIZIONI [3 / 5]

Classe di appartenenza: descrittiva

Tecnica di scrittura: a matita

Posizione: al recto in basso a destra

Trascrizione: Rapp. 1:200

ISCRIZIONI [4 / 5]

Classe di appartenenza: descrittiva

Tecnica di scrittura: a matita

Posizione: al recto in alto a destra

Trascrizione

1 Anticamera / 2 Redazione / 3 Direzione / 4 Gabinetto direttore / 5 Salone ricevimento / 6 Amministrazione / 7 Scala servizio

ISCRIZIONI [5 / 5]

Classe di appartenenza: firma

Tecnica di scrittura: a penna

Posizione: al recto in basso a sinistra

Trascrizione: Visto G Carotti Segretario / 6

STEMMI, EMBLEMI, MARCHI

Classe di appartenenza: timbro a inchiostro

Qualificazione: amministrativo

Identificazione: Accademia di Belle Arti di Brera / Milano

Quantità: 1

Posizione: al recto in basso a destra

Descrizione: R. ACCADEMIA DI BELLE ARTI / MILANO

Notizie storico-critiche

Questo disegno fa parte di una serie di 3 tavole presentate da Paolo Consonni come terza prova degli esami per la patente di Professore di disegno architettonico e del Concorso Clerichetti del 1899 (titoli conseguiti nel 1900). Il tema della terza prova era "palazzo di un grande giornale politico quotidiano". Si tenne il 26/01/1900 (cfr. ASAB, TEA G III 04).

Consonni era stato inoltre licenziato al corso superiore d'architettura nel 1899 con il massimo dei voti (10/ 10 e medaglia d'argento).

Nel 1901 parteciperà e vincerà la Pensione Oggioni (cfr. ASAB, CARPI B IV 06).

CONSERVAZIONE

STATO DI CONSERVAZIONE

Stato di conservazione: buono

Indicazioni specifiche: polvere, macchie

CONDIZIONE GIURIDICA E VINCOLI

CONDIZIONE GIURIDICA

Indicazione generica: proprietà Stato

Indicazione specifica: Accademia di Belle Arti di Brera

Indirizzo: Via Brera, 28 - 20121 Milano (MI)

ACQUISIZIONE

Tipo acquisizione: norma concorsuale/ Concorso Clerichetti

Data acquisizione: 1900

Luogo acquisizione: MI/ Milano/ Accademia di Brera

FONTI E DOCUMENTI DI RIFERIMENTO

DOCUMENTAZIONE FOTOGRAFICA

Codice univoco della risorsa: SW_D_4t060-04010_IMG-0000000001

Genere: documentazione allegata

Tipo: fotografia digitale colore

Codice identificativo: 4t060-04010-0000000001

Collocazione del file nell'archivio locale: DisegniArchitetturaConcorsoClerichetti

Nome del file originale: DS_3057.jpg

COMPILAZIONE

COMPILAZIONE

Anno di redazione: 2013

Ente compilatore: Accademia di Belle Arti di Brera

Nome [1 / 2]: Marchini, Gloria

Nome [2 / 2]: Merlo, Federica

Funzionario responsabile: Valli, Francesca