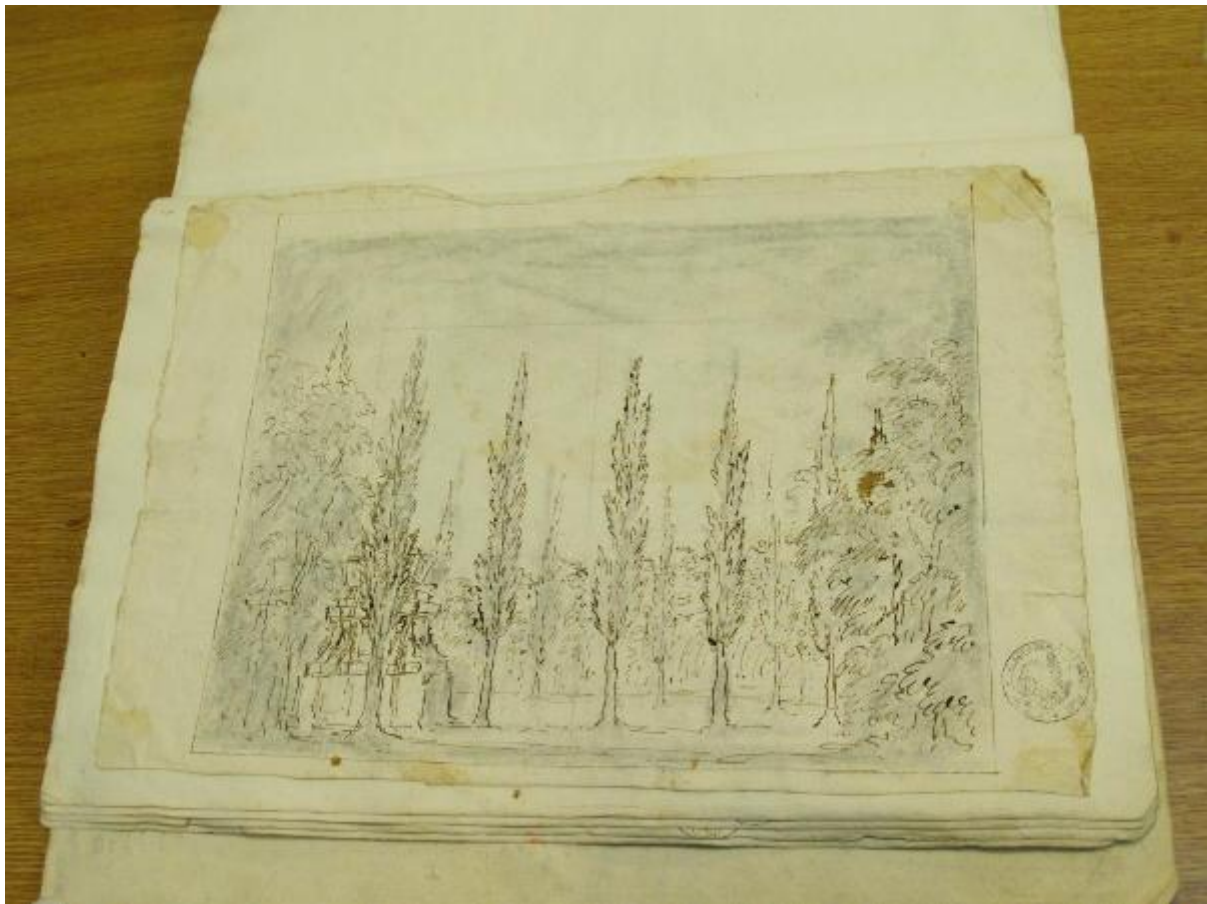


Sepolcro tra cipressi

Galliari, Fabrizio (attribuito); Galliari, Bernardino (attribuito)



Link risorsa: <https://www.lombardiabeniculturali.it/opere-arte/schede/4t060-05550/>

Scheda SIRBeC: <https://www.lombardiabeniculturali.it/opere-arte/schede-complete/4t060-05550/>

CODICI

Unità operativa: 4t060

Numero scheda: 5550

Codice scheda: 4t060-05550

Tipo scheda: D

Livello ricerca: P

CODICE UNIVOCO

Codice regione: 03

Numero catalogo generale: 03235853

Ente schedatore: R03/ Accademia di Belle Arti di Brera

Ente competente: S27

OGGETTO

Categoria dell'oggetto: disegno

OGGETTO

Definizione: disegno per scenografia

Identificazione: opera isolata

Identificazione: Bosco di cipressi in cui si intravede grande sepolcro sulla sinistra

Titolo: Sepolcro tra cipressi

LOCALIZZAZIONE GEOGRAFICO-AMMINISTRATIVA

INDICAZIONE DEL CONTENITORE FISICO

Codice del contenitore fisico: 21440

Categoria del contenitore fisico: architettura

LOCALIZZAZIONE GEOGRAFICO-AMMINISTRATIVA ATTUALE

Stato: Italia

Regione: Lombardia

Provincia: MI

Nome provincia: Milano

Codice ISTAT comune: 015146

Comune: Milano

COLLOCAZIONE SPECIFICA

Tipologia: palazzo

Denominazione: Palazzo di Brera

Indirizzo: Via Brera, 28

Codice della scheda ILC: SWLI1-00001

Denominazione struttura conservativa - livello 1: Accademia di Belle Arti di Brera

Altra denominazione [1 / 4]: Palazzo della Pinacoteca di Brera

Altra denominazione [2 / 4]: Palazzo della Pinacoteca di Brera

Altra denominazione [3 / 4]: Palazzo dell'Accademia di Brera

Altra denominazione [4 / 4]: Palazzo dell'Accademia di Brera

DATI PATRIMONIALI E COLLEZIONI

Sezione: Disegni Galliari

INVENTARIO [1 / 2]

Denominazione: Inventario corrente

Data: 2012

Numero: DS 3343

INVENTARIO [2 / 2]

Denominazione: Inventario storico

Collocazione: K I 18

Numero: 4

CRONOLOGIA

CRONOLOGIA GENERICA

Secolo: secc. XVIII/ XIX

CRONOLOGIA SPECIFICA

Da: 1748

Validità: ca.

A: 1780

Validità: ca.

Motivazione cronologia: bibliografia

DEFINIZIONE CULTURALE

AUTORE [1 / 2]

Nome di persona o ente: Galliari, Fabrizio

Tipo intestazione: P

Dati anagrafici/Periodo di attività: 1709-1790

Codice scheda autore: RL010-00990

Riferimento all'autore: attribuito

AUTORE [2 / 2]

Nome di persona o ente: Galliari, Bernardino

Tipo intestazione: P

Dati anagrafici/Periodo di attività: 1707-1794

Codice scheda autore: RL010-00989

Riferimento all'autore: attribuito

AMBITO CULTURALE

Denominazione: ambito Italia settentrionale

Altre attribuzioni: Famiglia Galliari

DATI TECNICI

MATERIA E TECNICA

Materia: carta

Tecnica [1 / 2]: penna

Tecnica [2 / 2]: matita

MISURE

Unità: mm

Altezza: 305

Larghezza: 450

DATI ANALITICI

DESCRIZIONE

Indicazioni sull'oggetto: Disegno

Codifica Iconclass: 48 C 81 3

Indicazioni sul soggetto

Paesaggi: bosco di cipressi in cui si intravede grande sepolcro sulla sinistra; alberi dal ricco fogliame ai due lati

Notizie storico-critiche

"Molto simile al N. 256, Torino, Museo Civico. [...] E' per le 'Feste di Apollo', Parma, 1769" (Viale Ferrero 1963).

Il disegno fa parte dell'album "K I 18" recante la scritta "N.9 Rovine Porti di Mare Città esterne Sepolcri e Camere rustiche d'Invenz. di Gio. Gallari in n.o 73". Come per l'album K I 17, questa scritta sembrerebbe successiva ai disegni. Viale Ferrero (1963) precisa che "l'indicazione 'Gio. Gallari' non è esatta; né se si riferisce a Giovanni Antonio perché si trovano molti disegni certo posteriori alla sua morte; né se si riferisce a Giovannino perché molti altri disegni sono datati in anni in cui egli era ancora bambino." Il disegno non è attribuito. Il disegno è simile al DS 3361 e al 3366; tutti, come precisa Viale Ferrero, ricordano il n. 256 conservato a Torino, Museo Civico: "per le 'Feste di Apollo', Parma, 1769" (Viale Ferrero 1963).

CONSERVAZIONE

STATO DI CONSERVAZIONE

Stato di conservazione: discreto

CONDIZIONE GIURIDICA E VINCOLI

CONDIZIONE GIURIDICA

Indicazione generica: proprietà Stato

Indicazione specifica: Accademia di Belle Arti di Brera

Indirizzo: Via Brera, 28 - 20121 Milano (MI)

ACQUISIZIONE

Tipo acquisizione: acquisto

Nome: Gallari (vedova Gallari, Gaspare)

Data acquisizione: 1828

Luogo acquisizione: MI/ Milano/ Accademia di Brera

FONTI E DOCUMENTI DI RIFERIMENTO

DOCUMENTAZIONE FOTOGRAFICA

Codice univoco della risorsa: SW_D_4t060-05550_IMG-0000000001

Genere: documentazione allegata

Tipo: fotografia digitale colore

Codice identificativo: 4t060-05550-0000000001

Collocazione del file nell'archivio locale: DisegniGalliari/K_I_18

Nome del file originale: DS_3343.JPG

FONTI E DOCUMENTI

Genere: documentazione esistente

Tipo: atto

Denominazione: Atti inerenti l'acquisto dei disegni scenografici lasciati dai fratelli pittori Bernardino e Fabrizio Galliari

Data: 1828

Nome dell'archivio: Accademia di Brera/ Archivio

Posizione: Carpi A V ° 7

BIBLIOGRAFIA

Genere: bibliografia specifica

Autore: Viale Ferrero M.

Tipo fonte: libro

Titolo contributo: La scenografia del Settecento e i fratelli Galliari

Luogo di edizione: Torino

Anno di edizione: 1963

Codice scheda bibliografia: 4t070-01895

V., pp., nn.: pp. 240 e 246

COMPILAZIONE

COMPILAZIONE

Anno di redazione: 2012

Ente compilatore: Accademia di Belle Arti di Brera

Nome: Mignatti, A.

Funzionario responsabile: Valli, Francesca