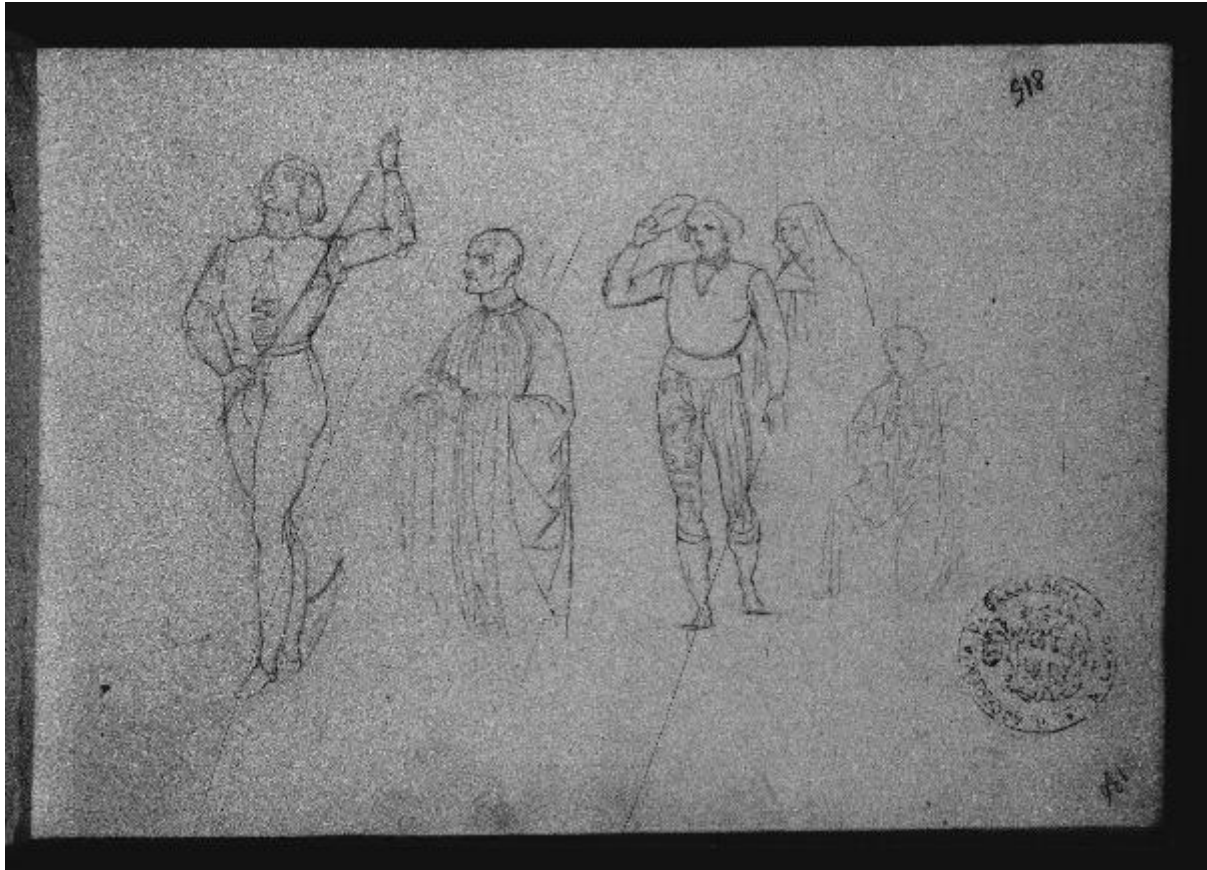


Copia da Gentile Bellini (giÀ Studio di costumi - Samek)

Hayez, Francesco



Link risorsa: <https://www.lombardiabeniculturali.it/opere-arte/schede/4t060-05717/>

Scheda SIRBeC: <https://www.lombardiabeniculturali.it/opere-arte/schede-complete/4t060-05717/>

CODICI

Unità operativa: 4t060

Numero scheda: 5717

Codice scheda: 4t060-05717

Tipo scheda: D

Livello ricerca: I

CODICE UNIVOCO

Codice regione: 03

Numero catalogo generale: 03240834

Ente schedatore: R03/ Accademia di Belle Arti di Brera

Ente competente: S27

RELAZIONI

STRUTTURA COMPLESSA

Livello: 1.42.2

OGGETTO

Categoria dell'oggetto: disegno

OGGETTO

Definizione: disegno

SOGGETTO

Categoria generale: essere umano e uomo in generale

Identificazione: figure maschili e figura femminile

Titolo: Copia da Gentile Bellini (già Studio di costumi - Samek)

LOCALIZZAZIONE GEOGRAFICO-AMMINISTRATIVA

INDICAZIONE DEL CONTENITORE FISICO

Codice del contenitore fisico: 21440

Categoria del contenitore fisico: architettura

LOCALIZZAZIONE GEOGRAFICO-AMMINISTRATIVA ATTUALE

Stato: Italia

Regione: Lombardia

Provincia: MI

Nome provincia: Milano

Codice ISTAT comune: 015146

Comune: Milano

COLLOCAZIONE SPECIFICA

Tipologia: palazzo

Denominazione: Palazzo di Brera

Indirizzo: Via Brera, 28

Codice della scheda ILC: SWLI1-00001

Denominazione struttura conservativa - livello 1: Accademia di Belle Arti di Brera

Altra denominazione [1 / 4]: Palazzo della Pinacoteca di Brera

Altra denominazione [2 / 4]: Palazzo della Pinacoteca di Brera

Altra denominazione [3 / 4]: Palazzo dell'Accademia di Brera

Altra denominazione [4 / 4]: Palazzo dell'Accademia di Brera

DATI PATRIMONIALI E COLLEZIONI

Sezione: Disegni Hayez

INVENTARIO [1 / 2]

Denominazione: Inventario corrente

Data: 2014

Numero: DS 3840 (DS 3840.42)

INVENTARIO [2 / 2]

Denominazione: Inventario S. Samek Ludovici

Data: 1948

Numero: 815

RAPPORTO

RAPPORTO BENE FINALE/ORIGINALE

Stadio bene in esame: copia parziale

Bene finale/originale: dipinto

Soggetto bene finale/originale: Miracolo della Croce al ponte di San Lorenzo

Autore bene finale/originale: Bellini, Gentile

Datazione bene finale/originale: 1500 ca.

Collocazione bene finale/originale: VE/ Venezia/ Gallerie dell'Accademia

CRONOLOGIA

CRONOLOGIA GENERICA [1 / 2]

Secolo: sec. XIX

Frazione di secolo: primo quarto

CRONOLOGIA SPECIFICA [1 / 2]

Da: 1816

Validità: ca.

A: 1821

Validità: ca.

CRONOLOGIA GENERICA [2 / 2]

Secolo: sec. XIX

Frazione di secolo: primo quarto

CRONOLOGIA SPECIFICA [2 / 2]

Da: 1821

A: 1821

Motivazione cronologia: bibliografia (Samek 1948)

DEFINIZIONE CULTURALE

AUTORE

Ruolo: esecutore

Nome di persona o ente: Hayez, Francesco

Tipo intestazione: P

Dati anagrafici/Periodo di attività: 1791/ 1882

Motivazione dell'attribuzione: bibliografia

DATI TECNICI

MATERIA E TECNICA

Materia: carta gialla

Tecnica: matita

MISURE

Unità: mm.

Altezza: 250

Larghezza: 173

Validità: ca.

DATI ANALITICI

DESCRIZIONE

Indicazioni sull'oggetto: disegno

Indicazioni sul soggetto

Figure maschili: quattro uomini; Abbigliamento: casacca, calze, tunica: Figure femminili: donna; Abbigliamento: tonaca

ISCRIZIONI [1 / 2]

Classe di appartenenza: documentaria

Tecnica di scrittura: a matita

Tipo di caratteri: numeri arabi

Posizione: in basso a sinistra

Trascrizione: 815

ISCRIZIONI [2 / 2]

Classe di appartenenza: documentaria

Tecnica di scrittura: a matita

Tipo di caratteri: numeri arabi

Posizione: in alto a sinistra

Trascrizione: 136

STEMMI, EMBLEMI, MARCHI

Classe di appartenenza: timbro

Qualificazione: amministrativo

Identificazione: Accademia di Brera - Milano

Quantità: 1

Posizione: in alto a sinistra

Descrizione: R. Accademia di Belle Arti - Milano

Notizie storico-critiche

Vari studi tratti dal quadro di Gentile Bellini Miracolo della Croce al ponte di San Lorenzo, conservato a Venezia nelle Gallerie dell'Accademia: gondoliere in primo piano a destra, prete sulla gondola al centro, gondoliere in secondo piano a destra e particolare delle due figure alle spalle del primo gondoliere. (M. Tavola)

CONSERVAZIONE

STATO DI CONSERVAZIONE

Stato di conservazione: buono

Indicazioni specifiche: Leggero ingiallimento verso il bordo esterno, ondulazione.

RESTAURI E ANALISI

RESTAURI

Ente responsabile: Opificio delle Pietre Dure, Firenze

CONDIZIONE GIURIDICA E VINCOLI

CONDIZIONE GIURIDICA

Indicazione generica: proprietà Stato

Indicazione specifica: Accademia di Belle Arti di Brera

Indirizzo: Via Brera, 28 - 20121 Milano (MI)

ACQUISIZIONE

Tipo acquisizione: donazione

Nome: Hayez, Giuseppina/ Hayez, Marta Bina

Data acquisizione: 1916-1919

Luogo acquisizione: MI/ Milano/ Accademia di Brera

FONTI E DOCUMENTI DI RIFERIMENTO

DOCUMENTAZIONE FOTOGRAFICA

Codice univoco della risorsa: SW_D_4t060-05717_IMG-0000000001

Genere: documentazione allegata

Tipo: fotografia b/n

Codice identificativo: 4t060-05717-0000000001

Collocazione del file nell'archivio locale: DisegniHayez/TaccuinoMarrone

Nome del file originale: 815_DS_3840.42.jpg

BIBLIOGRAFIA

Genere: bibliografia specifica

Autore: Samek Ludovici S.

Anno di edizione: 1948

V., pp., nn.: p. 74, n. 815 (p. 136)

COMPILAZIONE

COMPILAZIONE

Anno di redazione: 2014

Ente compilatore: Accademia di Belle Arti di Brera

Nome [1 / 2]: Formenti, Germana

Nome [2 / 2]: Tamanini, Francesca

Funzionario responsabile: Valli, Francesca