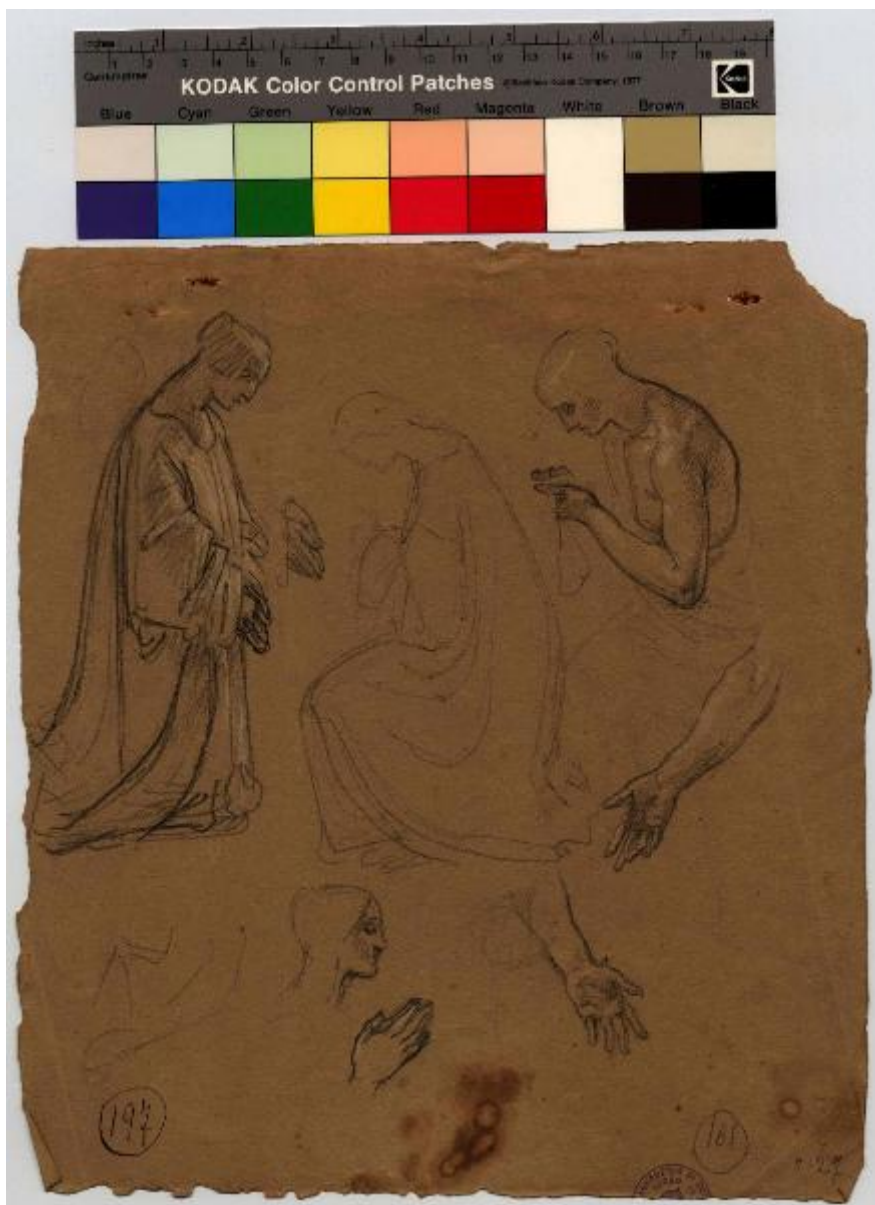


Angeli oranti. Busto seminudo di donna orante. Studio di teste, braccia, mani/ Pensiero per l'"Addolorata"

Hayez, Francesco



Link risorsa: <https://www.lombardiabeniculturali.it/opere-arte/schede/4t060-06318/>

Scheda SIRBeC: <https://www.lombardiabeniculturali.it/opere-arte/schede-complete/4t060-06318/>

CODICI

Unità operativa: 4t060

Numero scheda: 6318

Codice scheda: 4t060-06318

Tipo scheda: D

Livello ricerca: I

CODICE UNIVOCO

Codice regione: 03

Numero catalogo generale: 03241063

Ente schedatore: R03/ Accademia di Belle Arti di Brera

Ente competente: S27

RELAZIONI

STRUTTURA COMPLESSA

Codice IDK della scheda madre: 4t060-06318

OGGETTO

Categoria dell'oggetto: disegno

OGGETTO

Definizione: disegno

SOGGETTO

Categoria generale: essere umano e uomo in generale

Identificazione: angeli, braccia, teste e mani | Madonna addolorata

Titolo: Angeli oranti. Busto seminudo di donna orante. Studio di teste, braccia, mani/ Pensiero per l'"Addolorata"

LOCALIZZAZIONE GEOGRAFICO-AMMINISTRATIVA

INDICAZIONE DEL CONTENITORE FISICO

Codice del contenitore fisico: 21440

Categoria del contenitore fisico: architettura

LOCALIZZAZIONE GEOGRAFICO-AMMINISTRATIVA ATTUALE

Stato: Italia

Regione: Lombardia

Provincia: MI

Nome provincia: Milano

Codice ISTAT comune: 015146

Comune: Milano

COLLOCAZIONE SPECIFICA

Tipologia: palazzo

Denominazione: Palazzo di Brera

Indirizzo: Via Brera, 28

Codice della scheda ILC: SWLI1-00001

Denominazione struttura conservativa - livello 1: Accademia di Belle Arti di Brera

Altra denominazione [1 / 4]: Palazzo della Pinacoteca di Brera

Altra denominazione [2 / 4]: Palazzo della Pinacoteca di Brera

Altra denominazione [3 / 4]: Palazzo dell'Accademia di Brera

Altra denominazione [4 / 4]: Palazzo dell'Accademia di Brera

DATI PATRIMONIALI E COLLEZIONI

Sezione: Disegni Hayez

INVENTARIO [1 / 3]

Denominazione: Inventario corrente

Data: 2014

Numero: DS 4067

INVENTARIO [2 / 3]

Denominazione: Inventario T. Pacotto

Data: 1935

Numero: 197

INVENTARIO [3 / 3]

Denominazione: Inventario S. Samek Ludovici

Data: 1948

Numero: 197

RAPPORTO

RAPPORTO BENE FINALE/ORIGINALE

Stadio bene in esame: disegno preparatorio parziale

Bene finale/originale: dipinto

Soggetto bene finale/originale: Madonna addolorata

Datazione bene finale/originale: 1842

Collocazione bene finale/originale: TN/ Rovereto/ collezione privata

CRONOLOGIA

CRONOLOGIA GENERICA

Secolo: sec. XIX

Frazione di secolo: metà

CRONOLOGIA SPECIFICA

Da: 1842

Validità: ca.

A: 1842

Validità: ante

Motivazione cronologia: analisi storica

DEFINIZIONE CULTURALE

AUTORE

Ruolo: esecutore

Nome di persona o ente: Hayez, Francesco

Tipo intestazione: P

Dati anagrafici/Periodo di attività: 1791/ 1882

Motivazione dell'attribuzione: firma

DATI TECNICI

MATERIA E TECNICA

Materia: carta marrone

Tecnica [1 / 3]: matita

Tecnica [2 / 3]: carboncino

Tecnica [3 / 3]: gessetto bianco

MISURE

Unità: mm.

Altezza: 279

Larghezza: 247

Validità: ca.

DATI ANALITICI

DESCRIZIONE

Indicazioni sull'oggetto: disegno

Indicazioni sul soggetto

Figure femminili: donne, figura intera e busto, in ginocchio; Abbigliamento: tunica; Parti anatomiche: volto, mani, braccia/
Personaggi: Madonna; Attributi: velo, veste, angeli

ISCRIZIONI [1 / 5]

Classe di appartenenza: documentaria

Tecnica di scrittura: a china

Tipo di caratteri: numeri arabi

Posizione: in basso a sinistra

Trascrizione: 197

ISCRIZIONI [2 / 5]

Classe di appartenenza: documentaria

Tecnica di scrittura: a matita

Tipo di caratteri: corsivo, numeri arabi

Posizione: in basso a destra

Trascrizione: c. 27

ISCRIZIONI [3 / 5]

Classe di appartenenza: documentaria

Tecnica di scrittura: a matita

Tipo di caratteri: numeri arabi

Posizione: in basso a destra

Trascrizione: 161

ISCRIZIONI [4 / 5]

Classe di appartenenza: documentaria

Tecnica di scrittura: a matita

Tipo di caratteri: numeri arabi

Posizione: sul verso, in alto a sinistra

Trascrizione: 120

ISCRIZIONI [5 / 5]

Classe di appartenenza: documentaria

Tecnica di scrittura: a matita

Tipo di caratteri: corsivo

Posizione: sul verso, in basso a destra

Trascrizione: Pensiero per l'addolorata/ Hayez

STEMMI, EMBLEMI, MARCHI

Classe di appartenenza: timbro

Qualificazione: amministrativo

Identificazione: Accademia e Liceo di Brera - Milano

Quantità: 1

Posizione: bordo inferiore verso destra

Descrizione: R. Accademia di Belle Arti - Milano - e R. Liceo Artistico

CONSERVAZIONE

STATO DI CONSERVAZIONE

Stato di conservazione: buono

Indicazioni specifiche: Gore nella parte inferiore del foglio.

RESTAURI E ANALISI

RESTAURI

Ente responsabile: Opificio delle Pietre Dure, Firenze

CONDIZIONE GIURIDICA E VINCOLI

CONDIZIONE GIURIDICA

Indicazione generica: proprietà Stato

Indicazione specifica: Accademia di Belle Arti di Brera

Indirizzo: Via Brera, 28 - 20121 Milano (MI)

ACQUISIZIONE

Tipo acquisizione: donazione

Nome: Hayez, Giuseppina/ Hayez, Marta Bina

Data acquisizione: 1916-1919

Luogo acquisizione: MI/ Milano/ Accademia di Brera

FONTI E DOCUMENTI DI RIFERIMENTO

DOCUMENTAZIONE FOTOGRAFICA [1 / 2]

Codice univoco della risorsa: SW_D_4t060-06318_IMG-0000000001

Genere: documentazione allegata

Tipo: fotografia digitale colore

Codice identificativo: 4t060-06318-0000000001

Collocazione del file nell'archivio locale: DisegniHayez/Vol_I

Nome del file originale: 197_DS_4067.jpg

DOCUMENTAZIONE FOTOGRAFICA [2 / 2]

Codice univoco della risorsa: SW_D_4t060-06318_IMG-0000000002

Genere: documentazione allegata

Tipo: fotografia digitale colore

Codice identificativo: 4t060-06318-0000000002

Collocazione del file nell'archivio locale: DisegniHayez/Vol_I

Nome del file originale: 197v_DS_4067v.jpg

FONTI E DOCUMENTI

Tipo: inventario dei beni

Autore: T. Pacotto

Denominazione: Hayez Disegni originali

Data: 1935

Nome dell'archivio: Archivio Storico AA. BB. di Brera

BIBLIOGRAFIA

Genere: bibliografia specifica

Autore: Samek Ludovici S.

Anno di edizione: 1948

V., pp., nn.: p. 27, n. 197

COMPILAZIONE

COMPILAZIONE

Anno di redazione: 2014

Ente compilatore: Accademia di Belle Arti di Brera

Nome [1 / 2]: Formenti, Germana

Nome [2 / 2]: Tamanini, Francesca

Funzionario responsabile: Valli, Francesca