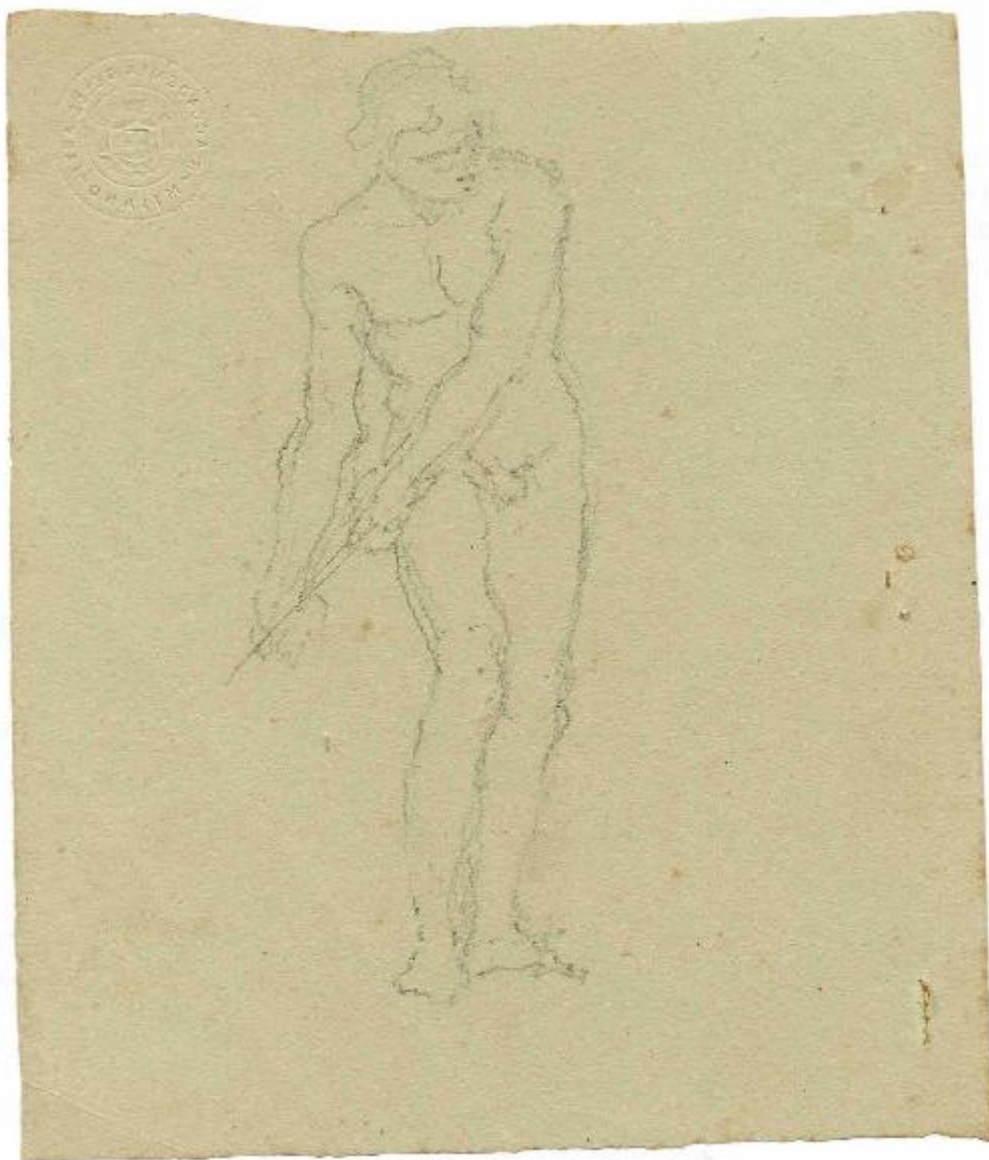


## Schizzo di nudo in atto di tirare

Hayez, Francesco



Link risorsa: <https://www.lombardiabeniculturali.it/opere-arte/schede/4t060-06674/>

Scheda SIRBeC: <https://www.lombardiabeniculturali.it/opere-arte/schede-complete/4t060-06674/>

## CODICI

Unità operativa: 4t060

Numero scheda: 6674

Codice scheda: 4t060-06674

Tipo scheda: D

Livello ricerca: I

### CODICE UNIVOCO

Codice regione: 03

Numero catalogo generale: 03241238

Ente schedatore: R03/ Accademia di Belle Arti di Brera

Ente competente: S27

## RELAZIONI

### STRUTTURA COMPLESSA

Livello: 2

## OGGETTO

Categoria dell'oggetto: disegno

### OGGETTO

Definizione: disegno

### SOGGETTO

Categoria generale: essere umano e uomo in generale

Identificazione: nudo maschile

Titolo: Schizzo di nudo in atto di tirare

## LOCALIZZAZIONE GEOGRAFICO-AMMINISTRATIVA

### INDICAZIONE DEL CONTENITORE FISICO

Codice del contenitore fisico: 21440

Categoria del contenitore fisico: architettura

### LOCALIZZAZIONE GEOGRAFICO-AMMINISTRATIVA ATTUALE

Stato: Italia

Regione: Lombardia

Provincia: MI

Nome provincia: Milano

Codice ISTAT comune: 015146

Comune: Milano

### **COLLOCAZIONE SPECIFICA**

Tipologia: palazzo

Denominazione: Palazzo di Brera

Indirizzo: Via Brera, 28

Codice della scheda ILC: SWLI1-00001

Denominazione struttura conservativa - livello 1: Accademia di Belle Arti di Brera

Altra denominazione [1 / 3]: Palazzo della Pinacoteca di Brera

Altra denominazione [2 / 3]: Palazzo della Pinacoteca di Brera

Altra denominazione [3 / 3]: Palazzo dell'Accademia di Brera

## **DATI PATRIMONIALI E COLLEZIONI**

Sezione: Disegni Hayez

### **INVENTARIO [1 / 3]**

Denominazione: Inventario corrente

Data: 2014

Numero: DS 4240

### **INVENTARIO [2 / 3]**

Denominazione: Inventario T. Pacotto

Data: 1935

Numero: 374

### **INVENTARIO [3 / 3]**

Denominazione: Inventario S. Samek Ludovici

Data: 1948

Numero: 374

## CRONOLOGIA

### CRONOLOGIA GENERICA

Secolo: sec. XIX

Frazione di secolo: metà

### CRONOLOGIA SPECIFICA

Da: 1830

Validità: ca.

A: 1860

Validità: ca.

Motivazione cronologia: analisi storica

## DEFINIZIONE CULTURALE

### AUTORE

Ruolo: esecutore

Nome di persona o ente: Hayez, Francesco

Tipo intestazione: P

Dati anagrafici/Periodo di attività: 1791/ 1882

Motivazione dell'attribuzione: bibliografia

## DATI TECNICI

### MATERIA E TECNICA

Materia: carta verdina

Tecnica: matita

### MISURE

Unità: mm.

Altezza: 153

Larghezza: 131

Validità: ca.

## DATI ANALITICI

### DESCRIZIONE

Indicazioni sull'oggetto: disegno

Indicazioni sul soggetto: Nudi maschili: uomo, figura intera, in piedi; Attività umane: tirare

## CONSERVAZIONE

### STATO DI CONSERVAZIONE

Stato di conservazione: buono

Indicazioni specifiche: Carta ingiallita, lato destro ossidato, aloni.

## RESTAURI E ANALISI

### RESTAURI

Ente responsabile: Opificio delle Pietre Dure, Firenze

## CONDIZIONE GIURIDICA E VINCOLI

### CONDIZIONE GIURIDICA

Indicazione generica: proprietà Stato

Indicazione specifica: Accademia di Belle Arti di Brera

Indirizzo: Via Brera, 28 - 20121 Milano (MI)

### ACQUISIZIONE

Tipo acquisizione: donazione

Nome: Hayez, Giuseppina/ Hayez, Marta Bina

Data acquisizione: 1916-1919

Luogo acquisizione: MI/ Milano/ Accademia di Brera

## FONTI E DOCUMENTI DI RIFERIMENTO

### DOCUMENTAZIONE FOTOGRAFICA

Codice univoco della risorsa: SW\_D\_4t060-06674\_IMG-0000000001

Genere: documentazione allegata

Tipo: fotografia digitale colore

Codice identificativo: 4t060-06674-0000000001

Collocazione del file nell'archivio locale: DisegniHayez/Vol\_II

Nome del file originale: 374v\_DS\_4240v\_dr.jpg

## **FONTI E DOCUMENTI**

Tipo: inventario dei beni

Autore: T. Pacotto

Denominazione: Hayez Disegni originali

Data: 1935

Nome dell'archivio: Archivio Storico AA. BB. di Brera

## **BIBLIOGRAFIA**

Genere: bibliografia specifica

Autore: Samek Ludovici S.

Anno di edizione: 1948

V., pp., nn.: p. 41, n. 374

## **COMPILAZIONE**

### **COMPILAZIONE**

Anno di redazione: 2014

Ente compilatore: Accademia di Belle Arti di Brera

Nome [1 / 2]: Formenti, Germana

Nome [2 / 2]: Tamanini, Francesca

Funzionario responsabile: Valli, Francesca