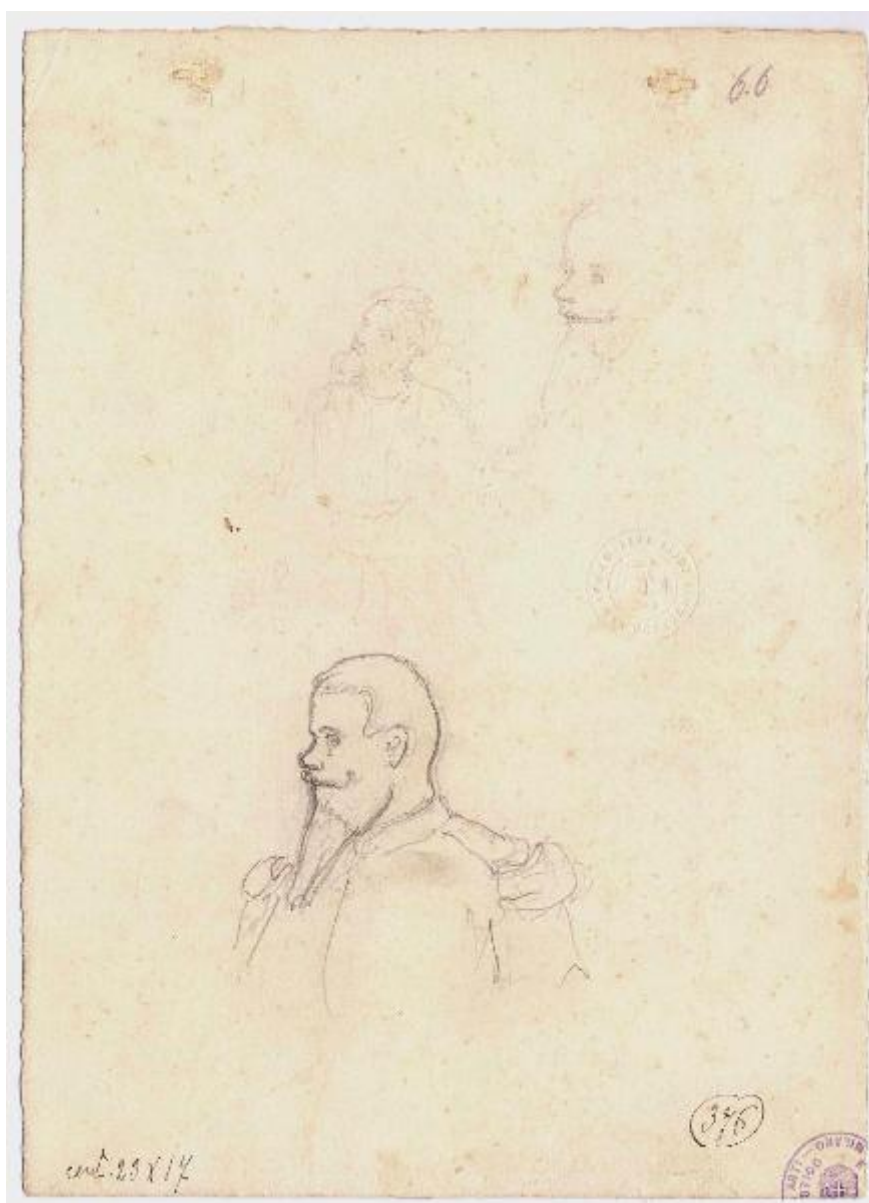


# Schizzo di mezza figura di personaggio in uniforme militare ( Vittorio Emanuele II?). Altri schizzi di figura/ Figura di donna

Hayez, Francesco



Link risorsa: <https://www.lombardiabeniculturali.it/opere-arte/schede/4t060-06678/>

Scheda SIRBeC: <https://www.lombardiabeniculturali.it/opere-arte/schede-complete/4t060-06678/>

## CODICI

Unità operativa: 4t060

Numero scheda: 6678

Codice scheda: 4t060-06678

Tipo scheda: D

Livello ricerca: I

### CODICE UNIVOCO

Codice regione: 03

Numero catalogo generale: 03241240

Ente schedatore: R03/ Accademia di Belle Arti di Brera

Ente competente: S27

## RELAZIONI

### STRUTTURA COMPLESSA

Codice IDK della scheda madre: 4t060-06678

## OGGETTO

Categoria dell'oggetto: disegno

### OGGETTO

Definizione: disegno

### SOGGETTO

Categoria generale: essere umano e uomo in generale

Identificazione: figure maschili | figura femminile

Titolo

Schizzo di mezza figura di personaggio in uniforme militare ( Vittorio Emanuele II?). Altri schizzi di figura/ Figura di donna

## LOCALIZZAZIONE GEOGRAFICO-AMMINISTRATIVA

### INDICAZIONE DEL CONTENITORE FISICO

Codice del contenitore fisico: 21440

Categoria del contenitore fisico: architettura

## LOCALIZZAZIONE GEOGRAFICO-AMMINISTRATIVA ATTUALE

Stato: Italia

Regione: Lombardia

Provincia: MI

Nome provincia: Milano

Codice ISTAT comune: 015146

Comune: Milano

## COLLOCAZIONE SPECIFICA

Tipologia: palazzo

Denominazione: Palazzo di Brera

Indirizzo: Via Brera, 28

Codice della scheda ILC: SWLI1-00001

Denominazione struttura conservativa - livello 1: Accademia di Belle Arti di Brera

Altra denominazione [1 / 4]: Palazzo della Pinacoteca di Brera

Altra denominazione [2 / 4]: Palazzo della Pinacoteca di Brera

Altra denominazione [3 / 4]: Palazzo dell'Accademia di Brera

Altra denominazione [4 / 4]: Palazzo dell'Accademia di Brera

## DATI PATRIMONIALI E COLLEZIONI

Sezione: Disegni Hayez

### INVENTARIO [1 / 3]

Denominazione: Inventario corrente

Data: 2014

Numero: DS 4242

### INVENTARIO [2 / 3]

Denominazione: Inventario T. Pacotto

Data: 1935

Numero: 376

### INVENTARIO [3 / 3]

Denominazione: Inventario S. Samek Ludovici

Data: 1948

Numero: 376

## CRONOLOGIA

### CRONOLOGIA GENERICA

Secolo: sec. XIX

Frazione di secolo: metà

### CRONOLOGIA SPECIFICA

Da: 1830

Validità: ca.

A: 1860

Validità: ca.

Motivazione cronologia: analisi storica

## DEFINIZIONE CULTURALE

### AUTORE

Ruolo: esecutore

Nome di persona o ente: Hayez, Francesco

Tipo intestazione: P

Dati anagrafici/Periodo di attività: 1791/ 1882

Motivazione dell'attribuzione: bibliografia

## DATI TECNICI

### MATERIA E TECNICA

Materia: carta bianca

Tecnica: matita

### MISURE

Unità: mm.

Altezza: 235

Larghezza: 170

Validità: ca.

## DATI ANALITICI

### DESCRIZIONE

Indicazioni sull'oggetto: disegno

Indicazioni sul soggetto

Figure maschili: uomo, busto, di profilo; Abbigliamento: uniforme; Parti anatomiche: teste/ Figure femminili. donna, mezza figura, in piedi; Abbigliamento: vestito; Parti anatomiche: braccio

### ISCRIZIONI [1 / 4]

Classe di appartenenza: documentaria

Tecnica di scrittura: a china

Tipo di caratteri: numeri arabi

Posizione: in basso a destra

Trascrizione: 376

### ISCRIZIONI [2 / 4]

Classe di appartenenza: documentaria

Tecnica di scrittura: a china

Tipo di caratteri: corsivo, numeri arabi

Posizione: in basso a sinistra

Trascrizione: cent. 23x17

### ISCRIZIONI [3 / 4]

Classe di appartenenza: documentaria

Tecnica di scrittura: a matita

Tipo di caratteri: numeri arabi

Posizione: in alto a destra

Trascrizione: 66

### ISCRIZIONI [4 / 4]

Classe di appartenenza: documentaria

Tecnica di scrittura: a matita

Tipo di caratteri: corsivo

Posizione: sul verso in basso a destra

Autore: Hayez?

Trascrizione: S.ra Paolo Lanzi (?)

### STEMMI, EMBLEMI, MARCHI [1 / 2]

Classe di appartenenza: timbro

Qualificazione: amministrativo

Identificazione: Accademia e Liceo di Brera - Milano

Quantità: 1

Posizione: angolo inferiore destro

Descrizione: R. Accademia di Belle Arti - Milano - e R. Liceo Artistico

### **STEMMI, EMBLEMI, MARCHI [2 / 2]**

Classe di appartenenza: timbro a secco

Qualificazione: amministrativo

Identificazione: Accademia di Brera - Milano

Quantità: 1

Posizione: al centro

Descrizione: R. Accademia di Belle Arti - Milano

## **CONSERVAZIONE**

### **STATO DI CONSERVAZIONE**

Stato di conservazione: buono

Indicazioni specifiche: Carta ingiallita, depositi, macchie brune.

## **RESTAURI E ANALISI**

### **RESTAURI**

Ente responsabile: Opificio delle Pietre Dure, Firenze

## **CONDIZIONE GIURIDICA E VINCOLI**

### **CONDIZIONE GIURIDICA**

Indicazione generica: proprietà Stato

Indicazione specifica: Accademia di Belle Arti di Brera

Indirizzo: Via Brera, 28 - 20121 Milano (MI)

### **ACQUISIZIONE**

Tipo acquisizione: donazione

Nome: Hayez, Giuseppina/ Hayez, Marta Bina

Data acquisizione: 1916-1919

Luogo acquisizione: MI/ Milano/ Accademia di Brera

## FONTI E DOCUMENTI DI RIFERIMENTO

### DOCUMENTAZIONE FOTOGRAFICA [1 / 2]

Codice univoco della risorsa: SW\_D\_4t060-06678\_IMG-0000000002

Genere: documentazione allegata

Tipo: fotografia digitale colore

Codice identificativo: 4t060-06678-0000000002

Collocazione del file nell'archivio locale: DisegniHayez/Vol\_II

Nome del file originale: 376v\_DS\_4242v\_dr.jpg

### DOCUMENTAZIONE FOTOGRAFICA [2 / 2]

Codice univoco della risorsa: SW\_D\_4t060-06678\_IMG-0000000001

Genere: documentazione allegata

Tipo: fotografia digitale colore

Codice identificativo: 4t060-06678-0000000001

Collocazione del file nell'archivio locale: DisegniHayez/Vol\_II

Nome del file originale: 376\_DS\_4242\_dr.jpg

## FONTI E DOCUMENTI

Tipo: inventario dei beni

Autore: T. Pacotto

Denominazione: Hayez Disegni originali

Data: 1935

Nome dell'archivio: Archivio Storico AA. BB. di Brera

## BIBLIOGRAFIA

Genere: bibliografia specifica

Autore: Samek Ludovici S.

Anno di edizione: 1948

V., pp., nn.: p. 41, n. 376

## COMPILAZIONE

**COMPILAZIONE**

Anno di redazione: 2014

Ente compilatore: Accademia di Belle Arti di Brera

Nome [1 / 2]: Formenti, Germana

Nome [2 / 2]: Tamanini, Francesca

Funzionario responsabile: Valli, Francesca