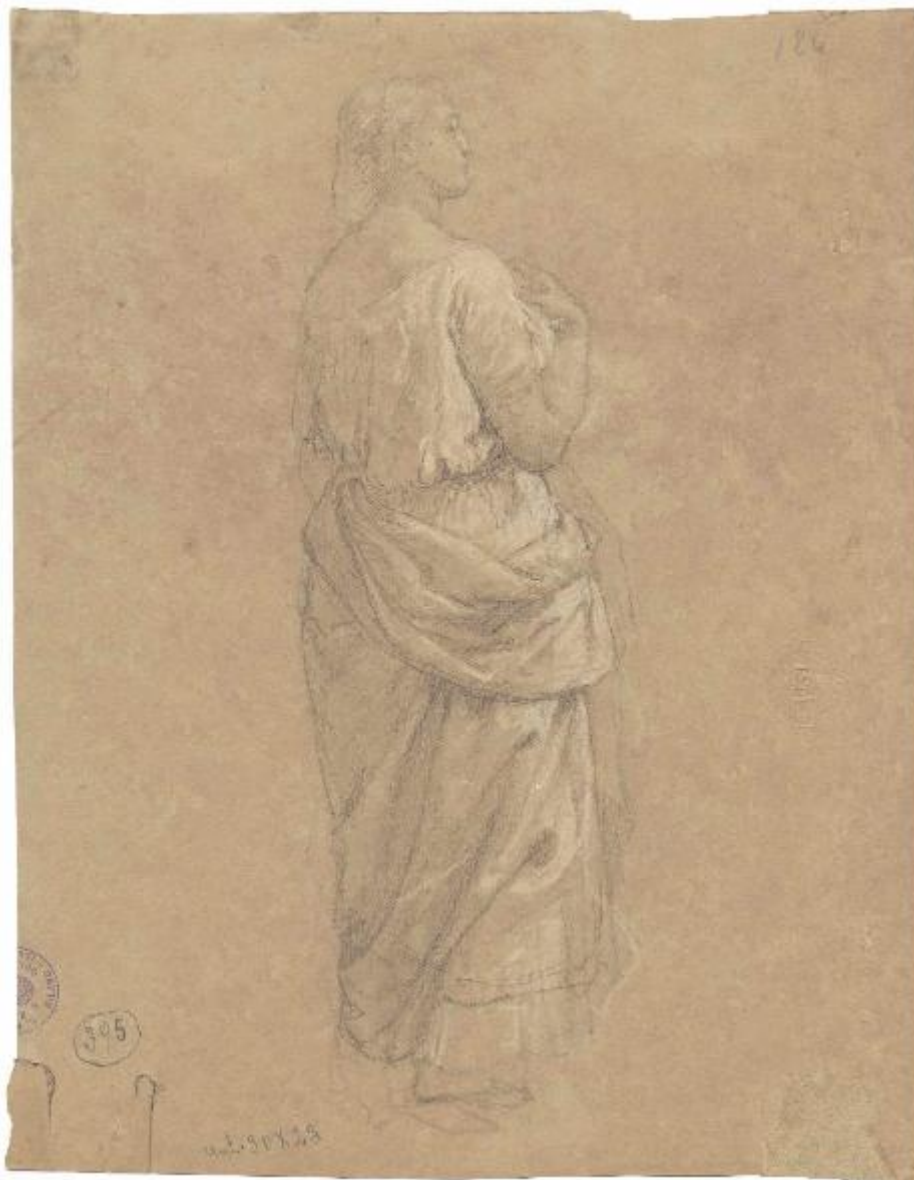


Donna all'impiedi

Hayez, Francesco



Link risorsa: <https://www.lombardiabeniculturali.it/opere-arte/schede/4t060-06721/>

Scheda SIRBeC: <https://www.lombardiabeniculturali.it/opere-arte/schede-complete/4t060-06721/>

CODICI

Unità operativa: 4t060

Numero scheda: 6721

Codice scheda: 4t060-06721

Tipo scheda: D

Livello ricerca: I

CODICE UNIVOCO

Codice regione: 03

Numero catalogo generale: 03241259

Ente schedatore: R03/ Accademia di Belle Arti di Brera

Ente competente: S27

RELAZIONI

STRUTTURA COMPLESSA

Livello: 1

OGGETTO

Categoria dell'oggetto: disegno

OGGETTO

Definizione: disegno

SOGGETTO

Categoria generale: essere umano e uomo in generale

Identificazione: figura femminile

Titolo: Donna all'impiedi

LOCALIZZAZIONE GEOGRAFICO-AMMINISTRATIVA

INDICAZIONE DEL CONTENITORE FISICO

Codice del contenitore fisico: 21440

Categoria del contenitore fisico: architettura

LOCALIZZAZIONE GEOGRAFICO-AMMINISTRATIVA ATTUALE

Stato: Italia

Regione: Lombardia

Provincia: MI

Nome provincia: Milano

Codice ISTAT comune: 015146

Comune: Milano

COLLOCAZIONE SPECIFICA

Tipologia: palazzo

Denominazione: Palazzo di Brera

Indirizzo: Via Brera, 28

Codice della scheda ILC: SWLI1-00001

Denominazione struttura conservativa - livello 1: Accademia di Belle Arti di Brera

Altra denominazione [1 / 4]: Palazzo della Pinacoteca di Brera

Altra denominazione [2 / 4]: Palazzo della Pinacoteca di Brera

Altra denominazione [3 / 4]: Palazzo dell'Accademia di Brera

Altra denominazione [4 / 4]: Palazzo dell'Accademia di Brera

DATI PATRIMONIALI E COLLEZIONI

Sezione: Disegni Hayez

INVENTARIO [1 / 3]

Denominazione: Inventario corrente

Data: 2014

Numero: DS 4261

INVENTARIO [2 / 3]

Denominazione: Inventario T. Pacotto

Data: 1935

Numero: 395

INVENTARIO [3 / 3]

Denominazione: Inventario S. Samek Ludovici

Data: 1948

Numero: 395

CRONOLOGIA

CRONOLOGIA GENERICA

Secolo: sec. XIX

Frazione di secolo: metà

CRONOLOGIA SPECIFICA

Da: 1830

Validità: ca.

A: 1860

Validità: ca.

Motivazione cronologia: analisi storica

DEFINIZIONE CULTURALE

AUTORE

Ruolo: esecutore

Nome di persona o ente: Hayez, Francesco

Tipo intestazione: P

Dati anagrafici/Periodo di attività: 1791/ 1882

Motivazione dell'attribuzione: bibliografia

DATI TECNICI

MATERIA E TECNICA

Materia: carta marroncina

Tecnica [1 / 2]: matita

Tecnica [2 / 2]: gessetto

MISURE

Unità: mm.

Altezza: 306

Larghezza: 238

Validità: ca.

DATI ANALITICI

DESCRIZIONE

Indicazioni sull'oggetto: disegno

Indicazioni sul soggetto: Figure femminili: donna, figura intera, in piedi di spalle

ISCRIZIONI [1 / 3]

Classe di appartenenza: documentaria

Tecnica di scrittura: a matita

Tipo di caratteri: numeri arabi

Posizione: in alto a destra

Trascrizione: 124

ISCRIZIONI [2 / 3]

Classe di appartenenza: documentaria

Tecnica di scrittura: a china

Tipo di caratteri: numeri arabi

Posizione: in basso a sinistra

Trascrizione: 395

ISCRIZIONI [3 / 3]

Classe di appartenenza: documentaria

Tecnica di scrittura: a china

Tipo di caratteri: corsivo, numeri arabi

Posizione: in basso a sinistra

Trascrizione: cent. 30x23

STEMMI, EMBLEMI, MARCHI [1 / 2]

Classe di appartenenza: timbro

Qualificazione: amministrativo

Identificazione: Accademia e Liceo di Brera - Milano

Quantità: 1

Posizione: bordo sinistro in basso

Descrizione: R. Accademia di Belle Arti - Milano - e R. Liceo Artistico

STEMMI, EMBLEMI, MARCHI [2 / 2]

Classe di appartenenza: timbro a secco

Qualificazione: amministrativo

Identificazione: Accademia di Brera - Milano

Quantità: 1

Posizione: bordo destro al centro

Descrizione: R. Accademia di Belle Arti - Milano

CONSERVAZIONE

STATO DI CONSERVAZIONE

Stato di conservazione: buono

Indicazioni specifiche: Foglio ossidato, macchie, aloni.

RESTAURI E ANALISI

RESTAURI

Ente responsabile: Opificio delle Pietre Dure, Firenze

CONDIZIONE GIURIDICA E VINCOLI

CONDIZIONE GIURIDICA

Indicazione generica: proprietà Stato

Indicazione specifica: Accademia di Belle Arti di Brera

Indirizzo: Via Brera, 28 - 20121 Milano (MI)

ACQUISIZIONE

Tipo acquisizione: donazione

Nome: Hayez, Giuseppina/ Hayez, Marta Bina

Data acquisizione: 1916-1919

Luogo acquisizione: MI/ Milano/ Accademia di Brera

FONTI E DOCUMENTI DI RIFERIMENTO

DOCUMENTAZIONE FOTOGRAFICA

Codice univoco della risorsa: SW_D_4t060-06721_IMG-0000000001

Genere: documentazione allegata

Tipo: fotografia digitale colore

Codice identificativo: 4t060-06721-0000000001

Collocazione del file nell'archivio locale: DisegniHayez/Vol_II

Nome del file originale: 395_DS_4261_dr.jpg

FONTI E DOCUMENTI

Tipo: inventario dei beni

Autore: T. Pacotto

Denominazione: Hayez Disegni originali

Data: 1935

Nome dell'archivio: Archivio Storico AA. BB. di Brera

BIBLIOGRAFIA

Genere: bibliografia specifica

Autore: Samek Ludovici S.

Anno di edizione: 1948

V., pp., nn.: p. 43, n. 395

COMPILAZIONE

COMPILAZIONE

Anno di redazione: 2014

Ente compilatore: Accademia di Belle Arti di Brera

Nome [1 / 2]: Formenti, Germana

Nome [2 / 2]: Tamanini, Francesca

Funzionario responsabile: Valli, Francesca