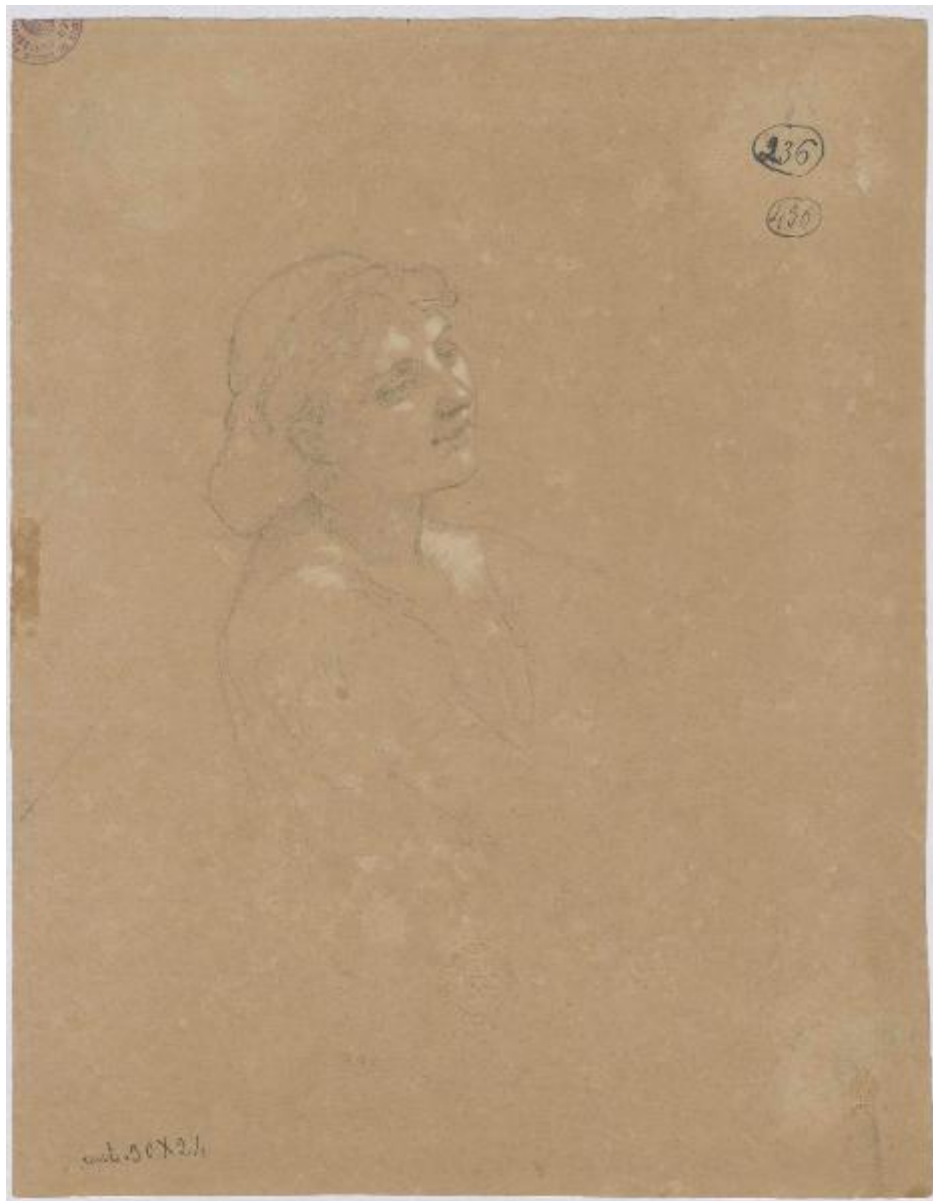


# Studio di testa femminile

Hayez, Francesco



Link risorsa: <https://www.lombardiabeniculturali.it/opere-arte/schede/4t060-06799/>

Scheda SIRBeC: <https://www.lombardiabeniculturali.it/opere-arte/schede-complete/4t060-06799/>

## **CODICI**

Unità operativa: 4t060

Numero scheda: 6799

Codice scheda: 4t060-06799

Tipo scheda: D

Livello ricerca: I

### **CODICE UNIVOCO**

Codice regione: 03

Numero catalogo generale: 03241300

Ente schedatore: R03/ Accademia di Belle Arti di Brera

Ente competente: S27

## **OGGETTO**

Categoria dell'oggetto: disegno

### **OGGETTO**

Definizione: disegno

Identificazione: ritratto femminile

Titolo: Studio di testa femminile

## **LOCALIZZAZIONE GEOGRAFICO-AMMINISTRATIVA**

### **INDICAZIONE DEL CONTENITORE FISICO**

Codice del contenitore fisico: 21440

Categoria del contenitore fisico: architettura

### **LOCALIZZAZIONE GEOGRAFICO-AMMINISTRATIVA ATTUALE**

Stato: Italia

Regione: Lombardia

Provincia: MI

Nome provincia: Milano

Codice ISTAT comune: 015146

Comune: Milano

## COLLOCAZIONE SPECIFICA

Tipologia: palazzo

Denominazione: Palazzo di Brera

Indirizzo: Via Brera, 28

Codice della scheda ILC: SWLI1-00001

Denominazione struttura conservativa - livello 1: Accademia di Belle Arti di Brera

Altra denominazione [1 / 4]: Palazzo della Pinacoteca di Brera

Altra denominazione [2 / 4]: Palazzo della Pinacoteca di Brera

Altra denominazione [3 / 4]: Palazzo dell'Accademia di Brera

Altra denominazione [4 / 4]: Palazzo dell'Accademia di Brera

## DATI PATRIMONIALI E COLLEZIONI

Sezione: Disegni Hayez

### INVENTARIO [1 / 3]

Denominazione: Inventario corrente

Data: 2014

Numero: DS 4301

### INVENTARIO [2 / 3]

Denominazione: Inventario T. Pacotto

Data: 1935

Numero: 436

### INVENTARIO [3 / 3]

Denominazione: Inventario S. Samek Ludovici

Data: 1948

Numero: 436

## CRONOLOGIA

### CRONOLOGIA GENERICA

Secolo: sec. XIX

Frazione di secolo: metà

### CRONOLOGIA SPECIFICA

Da: 1830

Validità: ca.

A: 1860

Validità: ca.

Motivazione cronologia: analisi storica

## DEFINIZIONE CULTURALE

### AUTORE

Ruolo: esecutore

Nome di persona o ente: Hayez, Francesco

Tipo intestazione: P

Dati anagrafici/Periodo di attività: 1791/ 1882

Motivazione dell'attribuzione: bibliografia

## DATI TECNICI

### MATERIA E TECNICA

Materia: carta marroncina

Tecnica [1 / 2]: matita

Tecnica [2 / 2]: gessetto

### MISURE

Unità: mm.

Altezza: 308

Larghezza: 238

Validità: ca.

## DATI ANALITICI

### DESCRIZIONE

Indicazioni sull'oggetto: disegno

Indicazioni sul soggetto: Ritratti: donna, busto, di tre quarti; Abbigliamento: vestito

### ISCRIZIONI [1 / 4]

Classe di appartenenza: documentaria

Tecnica di scrittura: a china

Tipo di caratteri: numeri arabi

Posizione: in alto a destra

Trascrizione: 436

**ISCRIZIONI [2 / 4]**

Classe di appartenenza: documentaria

Tecnica di scrittura: a china

Tipo di caratteri: corsivo, numeri arabi

Posizione: in basso a sinistra

Trascrizione: cent. 30x24

**ISCRIZIONI [3 / 4]**

Classe di appartenenza: documentaria

Tecnica di scrittura: a pastello viola

Tipo di caratteri: numeri arabi

Posizione: in alto a destra

Trascrizione: 82

**ISCRIZIONI [4 / 4]**

Classe di appartenenza: documentaria

Tecnica di scrittura: a matita

Tipo di caratteri: corsivo

Posizione: sul verso in basso al centro

Trascrizione: Hay

**STEMMI, EMBLEMI, MARCHI [1 / 2]**

Classe di appartenenza: timbro

Qualificazione: amministrativo

Identificazione: Accademia e Liceo di Brera - Milano

Quantità: 1

Posizione: angolo superiore sinistro

Descrizione: R. Accademia di Belle Arti - Milano - e R. Liceo Artistico

**STEMMI, EMBLEMI, MARCHI [2 / 2]**

Classe di appartenenza: timbro a secco

Qualificazione: amministrativo

Identificazione: Accademia di Brera - Milano

Quantità: 1

Posizione: in basso al centro

Descrizione: R. Accademia di Belle Arti - Milano

## CONSERVAZIONE

### STATO DI CONSERVAZIONE

Stato di conservazione: buono

Indicazioni specifiche: carta ingiallita, macchia di adesivo sul bordo sinistro, aloni.

## RESTAURI E ANALISI

### RESTAURI

Ente responsabile: Opificio delle Pietre Dure, Firenze

## CONDIZIONE GIURIDICA E VINCOLI

### CONDIZIONE GIURIDICA

Indicazione generica: proprietà Stato

Indicazione specifica: Accademia di Belle Arti di Brera

Indirizzo: Via Brera, 28 - 20121 Milano (MI)

### ACQUISIZIONE

Tipo acquisizione: donazione

Nome: Hayez, Giuseppina/ Hayez, Marta Bina

Data acquisizione: 1916-1919

Luogo acquisizione: MI/ Milano/ Accademia di Brera

## FONTI E DOCUMENTI DI RIFERIMENTO

### DOCUMENTAZIONE FOTOGRAFICA

Codice univoco della risorsa: SW\_D\_4t060-06799\_IMG-0000000001

Genere: documentazione allegata

Tipo: fotografia digitale colore

Codice identificativo: 4t060-06799-0000000001

Collocazione del file nell'archivio locale: DisegniHayez/Vol\_II

Nome del file originale: 436\_DS\_4301\_dr.jpg

### **FONTI E DOCUMENTI**

Tipo: inventario dei beni

Autore: T. Pacotto

Denominazione: Hayez Disegni originali

Data: 1935

Nome dell'archivio: Archivio Storico AA. BB. di Brera

### **BIBLIOGRAFIA**

Genere: bibliografia specifica

Autore: Samek Ludovici S.

Anno di edizione: 1948

V., pp., nn.: p. 46, n. 436

## **COMPILAZIONE**

### **COMPILAZIONE**

Anno di redazione: 2014

Ente compilatore: Accademia di Belle Arti di Brera

Nome [1 / 2]: Formenti, Germana

Nome [2 / 2]: Tamanini, Francesca

Funzionario responsabile: Valli, Francesca