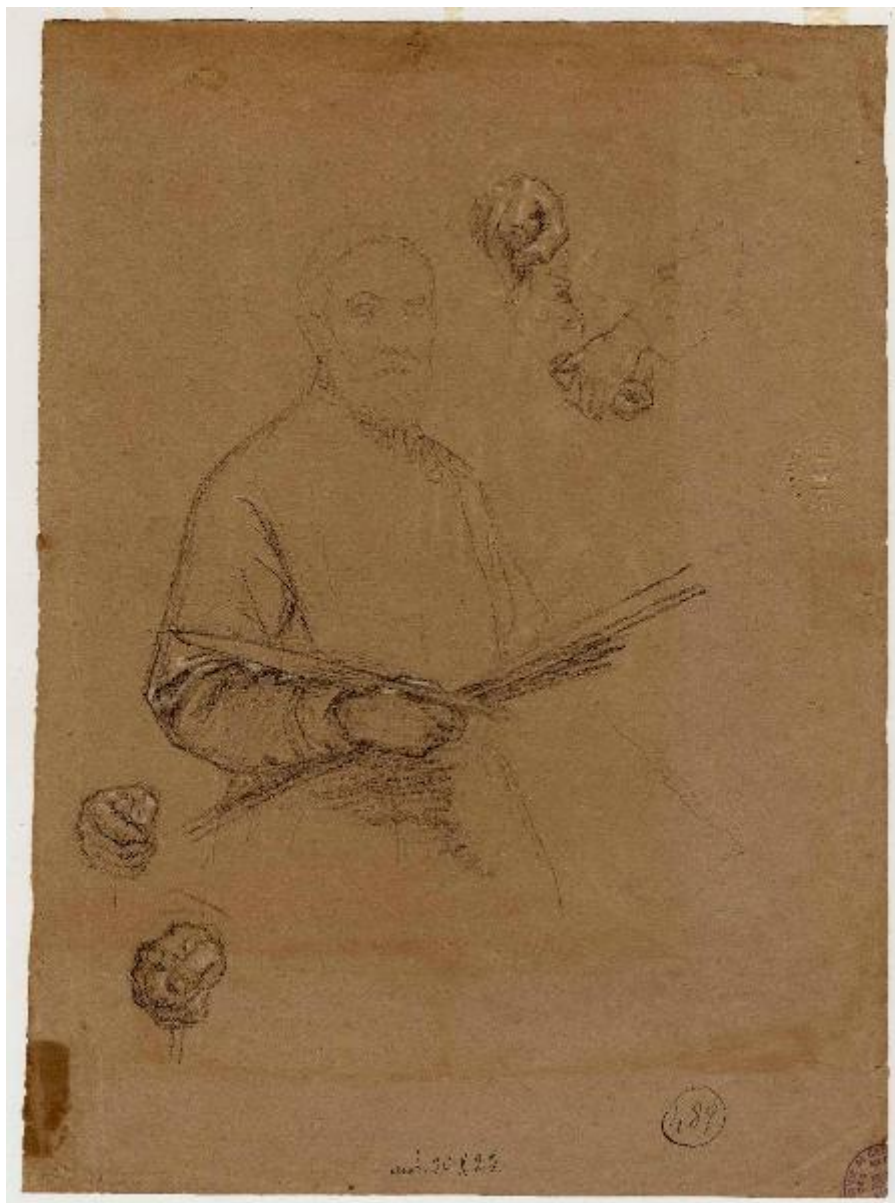


Studio per autoritratto dello Hayez (della Pinacoteca di Brera)/ Ignudo

Hayez, Francesco



Link risorsa: <https://www.lombardiabeniculturali.it/opere-arte/schede/4t060-06930/>

Scheda SIRBeC: <https://www.lombardiabeniculturali.it/opere-arte/schede-complete/4t060-06930/>

CODICI

Unità operativa: 4t060

Numero scheda: 6930

Codice scheda: 4t060-06930

Tipo scheda: D

Livello ricerca: I

CODICE UNIVOCO

Codice regione: 03

Numero catalogo generale: 03241353

Ente schedatore: R03/ Accademia di Belle Arti di Brera

Ente competente: S27

RELAZIONI

STRUTTURA COMPLESSA

Codice IDK della scheda madre: 4t060-06930

OGGETTO

Categoria dell'oggetto: disegno

OGGETTO

Definizione: disegno

SOGGETTO

Categoria generale: essere umano e uomo in generale

Identificazione: autoritratto | nudo maschile

Titolo: Studio per autoritratto dello Hayez (della Pinacoteca di Brera)/ Ignudo

LOCALIZZAZIONE GEOGRAFICO-AMMINISTRATIVA

INDICAZIONE DEL CONTENITORE FISICO

Codice del contenitore fisico: 21440

Categoria del contenitore fisico: architettura

LOCALIZZAZIONE GEOGRAFICO-AMMINISTRATIVA ATTUALE

Stato: Italia

Regione: Lombardia

Provincia: MI

Nome provincia: Milano

Codice ISTAT comune: 015146

Comune: Milano

COLLOCAZIONE SPECIFICA

Tipologia: palazzo

Denominazione: Palazzo di Brera

Indirizzo: Via Brera, 28

Codice della scheda ILC: SWLI1-00001

Denominazione struttura conservativa - livello 1: Accademia di Belle Arti di Brera

Altra denominazione [1 / 4]: Palazzo della Pinacoteca di Brera

Altra denominazione [2 / 4]: Palazzo della Pinacoteca di Brera

Altra denominazione [3 / 4]: Palazzo dell'Accademia di Brera

Altra denominazione [4 / 4]: Palazzo dell'Accademia di Brera

DATI PATRIMONIALI E COLLEZIONI

Sezione: Disegni Hayez

INVENTARIO [1 / 3]

Denominazione: Inventario corrente

Data: 2014

Numero: DS 4353

INVENTARIO [2 / 3]

Denominazione: Inventario T. Pacotto

Data: 1935

Numero: 489

INVENTARIO [3 / 3]

Denominazione: Inventario S. Samek Ludovici

Data: 1948

Numero: 489

RAPPORTO

RAPPORTO BENE FINALE/ORIGINALE

Stadio bene in esame: disegno preparatorio parziale

Bene finale/originale: dipinto

Soggetto bene finale/originale: Autoritratto

Datazione bene finale/originale: 1862

Collocazione bene finale/originale: FI/ Firenze/ Galleria degli Uffizi, Corridoio

CRONOLOGIA

CRONOLOGIA GENERICA

Secolo: sec. XIX

Frazione di secolo: metà

CRONOLOGIA SPECIFICA

Da: 1830

Validità: ca.

A: 1860

Validità: ca.

Motivazione cronologia: analisi storica

DEFINIZIONE CULTURALE

AUTORE

Ruolo: esecutore

Nome di persona o ente: Hayez, Francesco

Tipo intestazione: P

Dati anagrafici/Periodo di attività: 1791/ 1882

Motivazione dell'attribuzione: bibliografia

DATI TECNICI

MATERIA E TECNICA

Materia: carta marrone

Tecnica [1 / 3]: matita

Tecnica [2 / 3]: carboncino

Tecnica [3 / 3]: gessetto

MISURE

Unità: mm.

Altezza: 318

Larghezza: 231

Validità: ca.

DATI ANALITICI

DESCRIZIONE

Indicazioni sull'oggetto: disegno

Indicazioni sul soggetto

Ritratto: autoritratto, Hayez, mezza figura; Abbigliamento: casacca; Oggetti: tavolozza, pennelli; Parti anatomiche: mani/
Nudi maschili: uomo, figura intera, in piedi; Panneggio

ISCRIZIONI [1 / 4]

Classe di appartenenza: documentaria

Tecnica di scrittura: a china

Tipo di caratteri: numeri arabi

Posizione: in basso a destra

Trascrizione: 489

ISCRIZIONI [2 / 4]

Classe di appartenenza: documentaria

Tecnica di scrittura: a china

Tipo di caratteri: corsivo, numeri arabi

Posizione: in basso al centro

Trascrizione: cent. 30x23

ISCRIZIONI [3 / 4]

Classe di appartenenza: documentaria

Tecnica di scrittura: a china

Tipo di caratteri: corsivo

Posizione: sul verso in basso a destra

Trascrizione: F.co Hayez

ISCRIZIONI [4 / 4]

Classe di appartenenza: documentaria

Tecnica di scrittura: a china

Tipo di caratteri: corsivo, numeri arabi

Posizione: sul verso in basso a sinistra

Trascrizione: 89.sob.18

STEMMI, EMBLEMI, MARCHI [1 / 2]

Classe di appartenenza: timbro

Qualificazione: amministrativo

Identificazione: Accademia e Liceo di Brera - Milano

Quantità: 1

Posizione: angolo inferiore destro

Descrizione: R. Accademia di Belle Arti - Milano - e R. Liceo Artistico

STEMMI, EMBLEMI, MARCHI [2 / 2]

Classe di appartenenza: timbro a secco

Qualificazione: amministrativo

Identificazione: Accademia di Brera - Milano

Quantità: 1

Posizione: al centro a destra

Descrizione: R. Accademia di Belle Arti - Milano

CONSERVAZIONE

STATO DI CONSERVAZIONE

Stato di conservazione: buono

Indicazioni specifiche: Carta ingiallita, macchie.

RESTAURI E ANALISI

RESTAURI

Ente responsabile: Opificio delle Pietre Dure, Firenze

CONDIZIONE GIURIDICA E VINCOLI

CONDIZIONE GIURIDICA

Indicazione generica: proprietà Stato

Indicazione specifica: Accademia di Belle Arti di Brera

Indirizzo: Via Brera, 28 - 20121 Milano (MI)

ACQUISIZIONE

Tipo acquisizione: donazione

Nome: Hayez, Giuseppina/ Hayez, Marta Bina

Data acquisizione: 1916-1919

Luogo acquisizione: MI/ Milano/ Accademia di Brera

FONTI E DOCUMENTI DI RIFERIMENTO

DOCUMENTAZIONE FOTOGRAFICA [1 / 2]

Codice univoco della risorsa: SW_D_4t060-06930_IMG-0000000001

Genere: documentazione allegata

Tipo: fotografia digitale colore

Codice identificativo: 4t060-06930-0000000001

Collocazione del file nell'archivio locale: DisegniHayez/Vol_II

Nome del file originale: 489_DS_4353_dr.jpg

DOCUMENTAZIONE FOTOGRAFICA [2 / 2]

Codice univoco della risorsa: SW_D_4t060-06930_IMG-0000000002

Genere: documentazione allegata

Tipo: fotografia digitale colore

Codice identificativo: 4t060-06930-0000000002

Collocazione del file nell'archivio locale: DisegniHayez/Vol_II

Nome del file originale: 489v_DS_4353v_dr.jpg

FONTI E DOCUMENTI

Tipo: inventario dei beni

Autore: T. Pacotto

Denominazione: Hayez Disegni originali

Data: 1935

Nome dell'archivio: Archivio Storico AA. BB. di Brera

BIBLIOGRAFIA

Genere: bibliografia specifica

Autore: Samek Ludovici S.

Anno di edizione: 1948

V., pp., nn.: p. 50, n. 489

COMPILAZIONE

COMPILAZIONE

Anno di redazione: 2014

Ente compilatore: Accademia di Belle Arti di Brera

Nome [1 / 2]: Formenti, Germana

Nome [2 / 2]: Tamanini, Francesca

Funzionario responsabile: Valli, Francesca