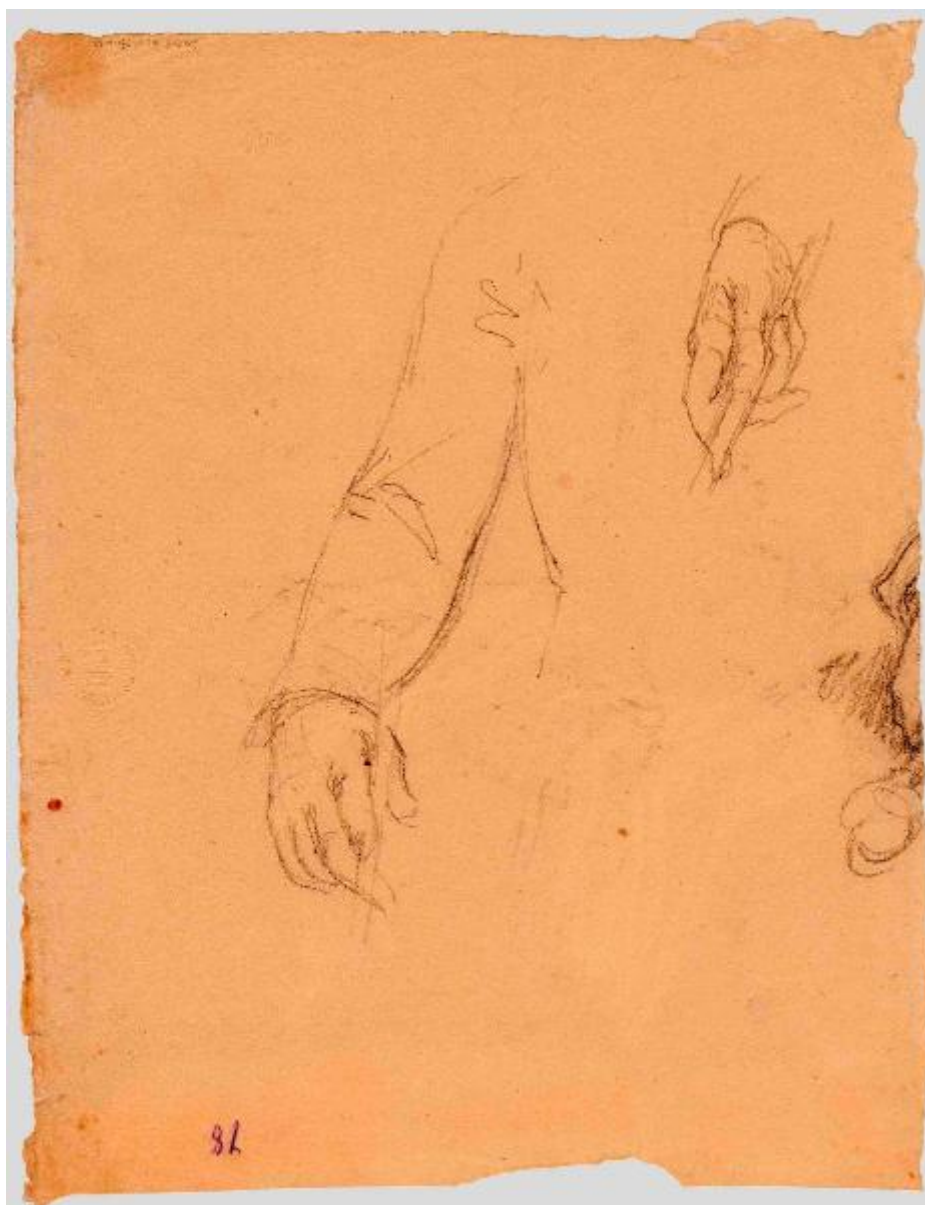


Studi di braccia e mano che impugna

Hayez, Francesco



Link risorsa: <https://www.lombardiabeniculturali.it/opere-arte/schede/4t060-07029/>

Scheda SIRBeC: <https://www.lombardiabeniculturali.it/opere-arte/schede-complete/4t060-07029/>

CODICI

Unità operativa: 4t060

Numero scheda: 7029

Codice scheda: 4t060-07029

Tipo scheda: D

Livello ricerca: I

CODICE UNIVOCO

Codice regione: 03

Numero catalogo generale: 03241414

Ente schedatore: R03/ Accademia di Belle Arti di Brera

Ente competente: S27

RELAZIONI

STRUTTURA COMPLESSA

Livello: 2

OGGETTO

Categoria dell'oggetto: disegno

OGGETTO

Definizione: disegno

Identificazione: braccia e mano

Titolo: Studi di braccia e mano che impugna

LOCALIZZAZIONE GEOGRAFICO-AMMINISTRATIVA

INDICAZIONE DEL CONTENITORE FISICO

Codice del contenitore fisico: 21440

Categoria del contenitore fisico: architettura

LOCALIZZAZIONE GEOGRAFICO-AMMINISTRATIVA ATTUALE

Stato: Italia

Regione: Lombardia

Provincia: MI

Nome provincia: Milano

Codice ISTAT comune: 015146

Comune: Milano

COLLOCAZIONE SPECIFICA

Tipologia: palazzo

Denominazione: Palazzo di Brera

Indirizzo: Via Brera, 28

Codice della scheda ILC: SWLI1-00001

Denominazione struttura conservativa - livello 1: Accademia di Belle Arti di Brera

Altra denominazione [1 / 3]: Palazzo della Pinacoteca di Brera

Altra denominazione [2 / 3]: Palazzo della Pinacoteca di Brera

Altra denominazione [3 / 3]: Palazzo dell'Accademia di Brera

DATI PATRIMONIALI E COLLEZIONI

Sezione: Disegni Hayez

INVENTARIO [1 / 3]

Denominazione: Inventario corrente

Data: 2014

Numero: DS 4414

INVENTARIO [2 / 3]

Denominazione: Inventario T. Pacotto

Data: 1935

Numero: 510

INVENTARIO [3 / 3]

Denominazione: Inventario S. Samek Ludovici

Data: 1948

Numero: 550

CRONOLOGIA

CRONOLOGIA GENERICA

Secolo: sec. XIX

Frazione di secolo: metà

CRONOLOGIA SPECIFICA

Da: 1830

Validità: ca.

A: 1860

Validità: ca.

Motivazione cronologia: analisi storica

DEFINIZIONE CULTURALE

AUTORE

Ruolo: esecutore

Nome di persona o ente: Hayez, Francesco

Tipo intestazione: P

Dati anagrafici/Periodo di attività: 1791/ 1882

Motivazione dell'attribuzione: bibliografia

DATI TECNICI

MATERIA E TECNICA

Materia: carta grigia

Tecnica [1 / 2]: matita

Tecnica [2 / 2]: gessetto

MISURE

Unità: mm.

Altezza: 295

Larghezza: 226

Validità: ca.

DATI ANALITICI

DESCRIZIONE

Indicazioni sull'oggetto: disegno

Indicazioni sul soggetto: Parti anatomiche: braccia, mano

ISCRIZIONI

Classe di appartenenza: documentaria

Tecnica di scrittura: a pastello viola

Tipo di caratteri: numeri arabi

Posizione: in basso a sinistra

Trascrizione: 78

CONSERVAZIONE

STATO DI CONSERVAZIONE

Stato di conservazione: buono

Indicazioni specifiche: Carta ingiallita, foxing, bordi irregolari. Gora nell'alongo inferiore sinistro.

RESTAURI E ANALISI

RESTAURI

Ente responsabile: Opificio delle Pietre Dure, Firenze

CONDIZIONE GIURIDICA E VINCOLI

CONDIZIONE GIURIDICA

Indicazione generica: proprietà Stato

Indicazione specifica: Accademia di Belle Arti di Brera

Indirizzo: Via Brera, 28 - 20121 Milano (MI)

ACQUISIZIONE

Tipo acquisizione: donazione

Nome: Hayez, Giuseppina/ Hayez, Marta Bina

Data acquisizione: 1916-1919

Luogo acquisizione: MI/ Milano/ Accademia di Brera

FONTI E DOCUMENTI DI RIFERIMENTO

DOCUMENTAZIONE FOTOGRAFICA

Codice univoco della risorsa: SW_D_4t060-07029_IMG-0000000001

Genere: documentazione allegata

Tipo: fotografia digitale colore

Codice identificativo: 4t060-07029-0000000001

Collocazione del file nell'archivio locale: DisegniHayez/Vol_II

Nome del file originale: 550v_DS_4414v_dr.jpg

FONTI E DOCUMENTI

Tipo: inventario dei beni

Autore: T. Pacotto

Denominazione: Hayez Disegni originali

Data: 1935

Nome dell'archivio: Archivio Storico AA. BB. di Brera

BIBLIOGRAFIA

Genere: bibliografia specifica

Autore: Samek Ludovici S.

Anno di edizione: 1948

V., pp., nn.: p. 55, n. 550

COMPILAZIONE

COMPILAZIONE

Anno di redazione: 2014

Ente compilatore: Accademia di Belle Arti di Brera

Nome [1 / 2]: Formenti, Germana

Nome [2 / 2]: Tamanini, Francesca

Funzionario responsabile: Valli, Francesca