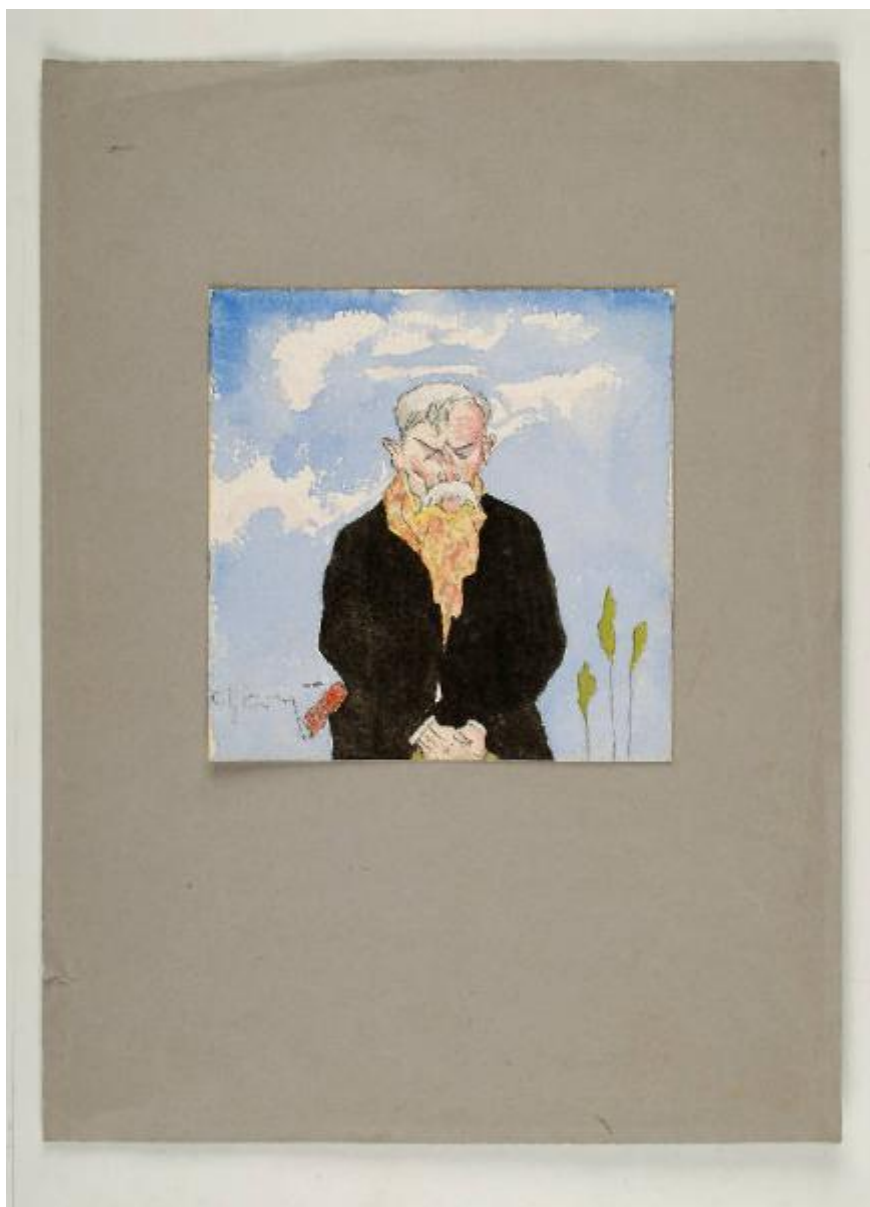


FIGURA MASCHILE DI ANZIANO

Parenti, Marino



Link risorsa: <https://www.lombardiabenculturali.it/opere-arte/schede/4w030-00029/>

Scheda SIRBeC: <https://www.lombardiabenculturali.it/opere-arte/schede-complete/4w030-00029/>

CODICI

Unità operativa: 4w030

Numero scheda: 29

Codice scheda: 4w030-00029

Tipo scheda: D

Livello ricerca: C

CODICE UNIVOCO

Codice regione: 03

Ente schedatore: R03/ Museo Civico G. Bellini

Ente competente: S23

OGGETTO

Categoria dell'oggetto: disegno

OGGETTO

Definizione: disegno

Identificazione: opera isolata

Disponibilità del bene: reale

SOGGETTO

Categoria generale: ritratto

Identificazione: FIGURA MASCHILE DI ANZIANO

LOCALIZZAZIONE GEOGRAFICO-AMMINISTRATIVA

INDICAZIONE DEL CONTENITORE FISICO

Codice del contenitore fisico: 27249

Categoria del contenitore fisico: architettura

LOCALIZZAZIONE GEOGRAFICO-AMMINISTRATIVA ATTUALE

Stato: Italia

Regione: Lombardia

Provincia: MN

Nome provincia: Mantova

Codice ISTAT comune: 020002

Comune: Asola

COLLOCAZIONE SPECIFICA

Tipologia: palazzo

Qualificazione: comunale

Denominazione: Palazzo Monte dei Pegni

Indirizzo: Via Garibaldi, 7

Denominazione struttura conservativa - livello 1: Museo Civico G. Bellini

Tipologia struttura conservativa: museo

Collocazione originaria: SI

ALTRE LOCALIZZAZIONI GEOGRAFICO-AMMINISTRATIVE

Tipo di localizzazione: luogo di provenienza/collocazione precedente

LOCALIZZAZIONE GEOGRAFICO-AMMINISTRATIVA

Stato: Italia

Regione: Lombardia

Provincia: LC

Comune: Montevecchia

COLLOCAZIONE SPECIFICA

Tipologia: casa

Qualificazione: privata

Denominazione: Nada Parenti Cima famiglia

Denominazione struttura conservativa - livello 1: Nada Parenti Cima famiglia

DATA

Data uscita: 2005

DATI PATRIMONIALI E COLLEZIONI

INVENTARIO

Data: 2006

Numero: Parenti grafica 22

COLLEZIONI

Denominazione: Collezione Parenti

CRONOLOGIA

CRONOLOGIA GENERICA

Secolo: sec. XX

Frazione di secolo: primo quarto

CRONOLOGIA SPECIFICA

Da: 1920

Validità: post

A: 1925

Validità: ante

Motivazione cronologia: analisi stilistica (cfr. scheda 41, infra)

DEFINIZIONE CULTURALE

AUTORE

Ruolo: esecutore

Nome di persona o ente: Parenti, Marino

Tipo intestazione: P

Dati anagrafici/Periodo di attività: 1900-1963

Motivazione dell'attribuzione: firma

DATI TECNICI

MATERIA E TECNICA [1 / 2]

Materia: acquerello su carta olandese

Tecnica: matita

MATERIA E TECNICA [2 / 2]

Materia: cartoncino grigio

MISURE

Unità: mm

Altezza: 160

Larghezza: 159

Specifiche: L'acquerello è applicato su un cartoncino grigio (mm. 366X270).

Formato: rettangolare

DATI ANALITICI

DESCRIZIONE

Indicazioni sull'oggetto

Il piccolo acquerello di formato quasi quadrato mostra un uomo anziano, dai capelli e dai lunghi baffi bianchi, ritratto in piano americano. Il bordo inferiore del disegno taglia infatti la figura all'altezza delle mani, unite, in corrispondenza dell'inguine. L'uomo indossa un soprabito nero ravvivato da una sciarpa che porta annodata al collo e colorata con motivi di fantasia in verde, rosa giallo ed arancio. Un fazzoletto rosso fuoriesce dalla tasca destra. Il volto del personaggio è scavato; lo sguardo abbassato e gli occhi chiusi ne caratterizzano l'espressione triste ed assorta. La figura è ritagliata su un cielo azzurro, solcato da nuvole bianche. In basso a destra s'intravedono le sagome stilizzate di tre alberi dalle fronde verdi. Una linea di contorno a matita, spigolosa ed angolata, delinea il volto, mentre la massa scura del corpo si stacca senza delimitazione sul cielo, solo per forza di contrasto cromatico.

Indicazioni sul soggetto: RITRATTI

ISCRIZIONI

Classe di appartenenza: documentaria

Tecnica di scrittura: a carboncino

Tipo di caratteri: corsivo

Posizione: in basso a sinistra

Autore: Parenti Marino

Trascrizione: Parenti

Notizie storico-critiche

Zone bianche del supporto sono visibili in corrispondenza dei contorni virtuali della figura e fra la sciarpa ed il cappotto. Anche le nubi bianche sono realizzate a risparmio e con leggere pennellate di azzurro diluito. L'ombreggiatura del volto è ottenuta con rapidi tocchi di toni rosati e di viola nell'ombra degli occhi, stesi in trasparenza sull'incarnato rosa chiaro del viso. Lo stile è rapido ma efficace, bozzettistico, caratterizzato dall'equilibrio fra naturalismo e deformazione espressiva./

Può essere accostato al disegno ad acquerello alla scheda n. 41 del presente catalogo.

CONSERVAZIONE

STATO DI CONSERVAZIONE

Data: 2006

Stato di conservazione: buono

Indicazioni specifiche

Il disegno è applicato su un passepartout grigio (368x270) che evidenzia una piccola lacerazione sul margine sinistro ed una sul bordo inferiore.

Fonte: esame autoptico del catalogatore

CONDIZIONE GIURIDICA E VINCOLI

CONDIZIONE GIURIDICA

Indicazione generica: proprietà Ente pubblico territoriale

Indicazione specifica: Comune di Asola

Indirizzo: Piazza XX settembre, 1 - 46041 Asola (MN)

ACQUISIZIONE

Tipo acquisizione: donazione

Nome: Parenti Cima Nada

Data acquisizione: 2005

Luogo acquisizione: Montevecchia

FONTI E DOCUMENTI DI RIFERIMENTO

DOCUMENTAZIONE FOTOGRAFICA

Codice univoco della risorsa: SC_OA_4w030-00029_IMG-0000247189

Genere: documentazione allegata

Tipo: fotografia colore

Codice identificativo: MARINO PARENTI 29

Note: opera completa

Collocazione del file nell'archivio locale

C:\Documents and Settings\rodolfo bona\Documenti\marino_parenti\OPERE MARINO PARENTI-JPG

Nome del file originale: MARINO PARENTI 29.jpg

COMPILAZIONE

COMPILAZIONE

Anno di redazione: 2006

Ente compilatore: Museo Civico G. Bellini

Nome: Bona, Rodolfo