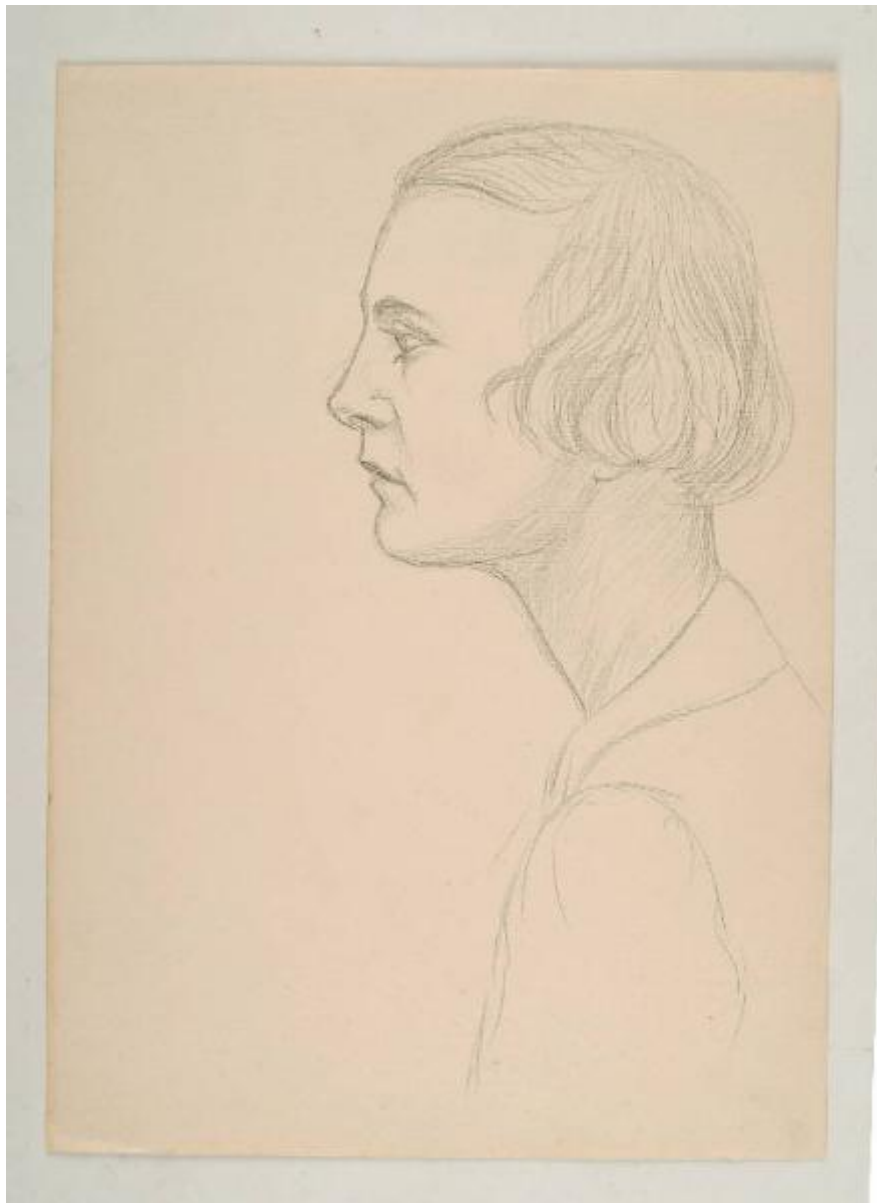


RITRATTO FEMMINILE DI PROFILO

Parenti, Marino



Link risorsa: <https://www.lombardiabenculturali.it/opere-arte/schede/4w030-00052/>

Scheda SIRBeC: <https://www.lombardiabenculturali.it/opere-arte/schede-complete/4w030-00052/>

CODICI

Unità operativa: 4w030

Numero scheda: 52

Codice scheda: 4w030-00052

Tipo scheda: D

Livello ricerca: C

CODICE UNIVOCO

Codice regione: 03

Ente schedatore: R03/ Museo Civico G. Bellini

Ente competente: S23

OGGETTO

Categoria dell'oggetto: disegno

OGGETTO

Definizione: disegno

Identificazione: opera isolata

Disponibilità del bene: reale

SOGGETTO

Categoria generale: ritratto

Identificazione: RITRATTO FEMMINILE DI PROFILO

LOCALIZZAZIONE GEOGRAFICO-AMMINISTRATIVA

INDICAZIONE DEL CONTENITORE FISICO

Codice del contenitore fisico: 27249

Categoria del contenitore fisico: architettura

LOCALIZZAZIONE GEOGRAFICO-AMMINISTRATIVA ATTUALE

Stato: Italia

Regione: Lombardia

Provincia: MN

Nome provincia: Mantova

Codice ISTAT comune: 020002

Comune: Asola

COLLOCAZIONE SPECIFICA

Tipologia: palazzo

Qualificazione: comunale

Denominazione: Palazzo Monte dei Pegni

Indirizzo: Via Garibaldi, 7

Denominazione struttura conservativa - livello 1: Museo Civico G. Bellini

Tipologia struttura conservativa: museo

Collocazione originaria: SI

ALTRE LOCALIZZAZIONI GEOGRAFICO-AMMINISTRATIVE

Tipo di localizzazione: luogo di provenienza/collocazione precedente

LOCALIZZAZIONE GEOGRAFICO-AMMINISTRATIVA

Stato: Italia

Regione: Lombardia

Provincia: LC

Comune: Montevecchia

COLLOCAZIONE SPECIFICA

Tipologia: casa

Qualificazione: privata

Denominazione: Nada Parenti Cima famiglia

Denominazione struttura conservativa - livello 1: Nada Parenti Cima famiglia

DATA

Data uscita: 2005

DATI PATRIMONIALI E COLLEZIONI

INVENTARIO

Data: 2006

Numero: Parenti grafica 44

COLLEZIONI

Denominazione: Collezione Parenti

CRONOLOGIA

CRONOLOGIA GENERICA

Secolo: sec. XX

Frazione di secolo: secondo quarto

CRONOLOGIA SPECIFICA

Da: 1925

Validità: post

A: 1949

Validità: ante

Motivazione cronologia: analisi stilistica

DEFINIZIONE CULTURALE

AUTORE

Ruolo: esecutore

Nome di persona o ente: Parenti, Marino

Tipo intestazione: P

Dati anagrafici/Periodo di attività: 1900-1963

Motivazione dell'attribuzione: analisi stilistica

DATI TECNICI

MATERIA E TECNICA

Materia: carta

Tecnica: matita

MISURE

Unità: mm

Altezza: 313

Larghezza: 225

Formato: rettangolare

DATI ANALITICI

DESCRIZIONE

Indicazioni sull'oggetto

Una giovane donna dai corti capelli lisci portati all'indietro è ripresa a mezzo busto e col profilo rivolto a sinistra. Il personaggio, che indossa una camicietta con colletto, compare anche nei due disegni successivi.

Indicazioni sul soggetto: RITRATTI

CONSERVAZIONE

STATO DI CONSERVAZIONE

Data: 2006

Stato di conservazione: buono

Fonte: esame autoptico del catalogatore

CONDIZIONE GIURIDICA E VINCOLI

CONDIZIONE GIURIDICA

Indicazione generica: proprietà Ente pubblico territoriale

Indicazione specifica: Comune di Asola

Indirizzo: Piazza XX settembre, 1 - 46041 Asola (MN)

ACQUISIZIONE

Tipo acquisizione: donazione

Nome: Parenti Cima Nada

Data acquisizione: 2005

Luogo acquisizione: Montevecchia

FONTI E DOCUMENTI DI RIFERIMENTO

DOCUMENTAZIONE FOTOGRAFICA

Codice univoco della risorsa: SC_OA_4w030-00052_IMG-0000247214

Genere: documentazione allegata

Tipo: fotografia colore

Codice identificativo: MARINO PARENTI 52

Note: opera completa

Collocazione del file nell'archivio locale

C:\Documents and Settings\rodolfo bona\Documenti\marino_parenti\OPERE MARINO PARENTI-JPG

Nome del file originale: MARINO PARENTI 52.jpg

COMPILAZIONE

COMPILAZIONE

Anno di redazione: 2006

Ente compilatore: Museo Civico G. Bellini

Nome: Bona, Rodolfo