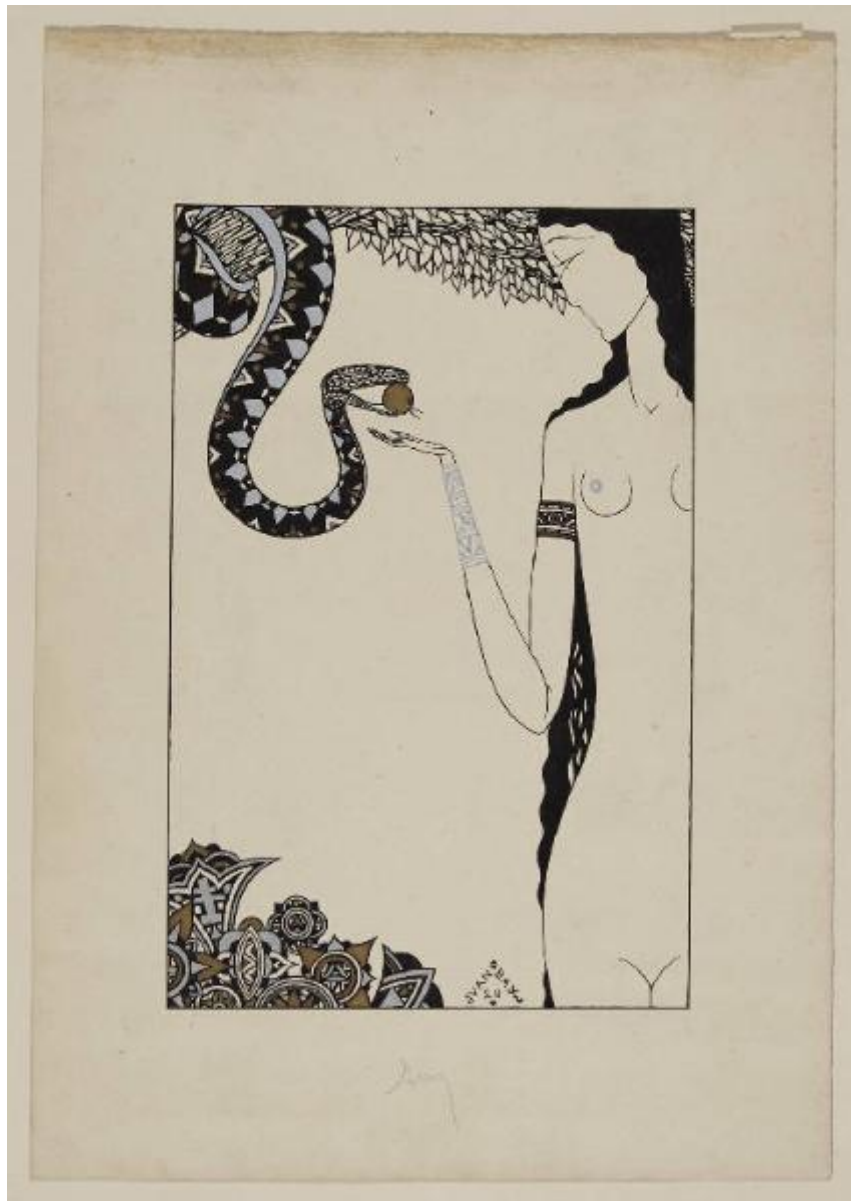


# Eva tentata dal serpente

Bay, Juan



Link risorsa: <https://www.lombardiabeniculturali.it/opere-arte/schede/4y010-00357/>

Scheda SIRBeC: <https://www.lombardiabeniculturali.it/opere-arte/schede-complete/4y010-00357/>

## **CODICI**

Unità operativa: 4y010

Numero scheda: 357

Codice scheda: 4y010-00357

Tipo scheda: D

Livello ricerca: C

### **CODICE UNIVOCO**

Codice regione: 03

Numero catalogo generale: 02160549

Ente schedatore: R03/ Gabinetto dei Disegni

Ente competente: S27

## **OGGETTO**

Categoria dell'oggetto: disegno

### **OGGETTO**

Definizione: disegno

Disponibilità del bene: reale

Identificazione: Eva tentata dal serpente

## **LOCALIZZAZIONE GEOGRAFICO-AMMINISTRATIVA**

### **INDICAZIONE DEL CONTENITORE FISICO**

Codice del contenitore fisico: 19

Categoria del contenitore fisico: architettura

### **LOCALIZZAZIONE GEOGRAFICO-AMMINISTRATIVA ATTUALE**

Stato: Italia

Regione: Lombardia

Provincia: MI

Nome provincia: Milano

Codice ISTAT comune: 015146

Comune: Milano

## COLLOCAZIONE SPECIFICA

Tipologia: castello

Denominazione: Castello Sforzesco - complesso

Indirizzo: Piazza Castello

Denominazione struttura conservativa - livello 1: Civiche Raccolte Grafiche e Fotografiche del Castello Sforzesco

Denominazione struttura conservativa - livello 2: Gabinetto dei Disegni

Tipologia struttura conservativa: museo

Altra denominazione [1 / 2]: Castello di Porta Giovia

Altra denominazione [2 / 2]: Castello di Porta Giovia

## DATI PATRIMONIALI E COLLEZIONI

### INVENTARIO

Denominazione: Inventario nucleo Autori

Data: 1931-1963

Collocazione: CR GD MI

Numero: 282 B 136

Transcodifica del numero di inventario: A0282000000

## CRONOLOGIA

### CRONOLOGIA GENERICA

Secolo: sec. XX

### CRONOLOGIA SPECIFICA

Da: 1929

A: 1929

Motivazione cronologia: data

## DEFINIZIONE CULTURALE

### AUTORE

Nome di persona o ente: Bay, Juan

Tipo intestazione: P

Dati anagrafici/Periodo di attività: 1892-1978

Codice scheda autore: 4y010-00080

Motivazione dell'attribuzione [1 / 2]: inventario museale

Motivazione dell'attribuzione [2 / 2]: firma

## DATI TECNICI

### MATERIA E TECNICA

Materia: carta

Tecnica [1 / 2]: inchiostro di china

Tecnica [2 / 2]: tempera

### MISURE

Unità: mm

Altezza: 365

Larghezza: 254

## DATI ANALITICI

### DESCRIZIONE

Indicazioni sull'oggetto: inchiostro di china, tempera su carta

Indicazioni sul soggetto: Personaggi religiosi: Eva tentata dal serpente

### ISCRIZIONI [1 / 4]

Tecnica di scrittura: a inchiostro

Posizione: sul verso in basso entro la composizione

Autore: Bay, Juan

Trascrizione: Juan Bay 29

### ISCRIZIONI [2 / 4]

Tecnica di scrittura: a matita

Posizione: sul verso in basso al centro

Trascrizione: tuq

### ISCRIZIONI [3 / 4]

Tecnica di scrittura: a matita

Posizione: sul verso in alto a sinistra

Trascrizione: £. 80

### ISCRIZIONI [4 / 4]

Tecnica di scrittura: a matita

Posizione: sul verso al centro

Trascrizione: [...]

#### Notizie storico-critiche

Juan Bay, argentino di nascita, dal 1908 si stabilisce in Italia e studia disegno e pittura a Milano. Durante gli anni Dieci si avvicina ai Futuristi mentre, in seguito, sceglierà la strada dell'arte astratta e non figurativa. Il disegno qui analizzato, dal sapore simbolista e Decò, è evidentemente molto lontano dalla produzione pittorica astratta dell'artista. Il tramite con la stagione italiana simbolista potrebbe esser individuato nei due maestri di Bay presso l'Accademia di Brera: Giuseppe Mentessi e Mario Ornati, rispettivamente legati a Gaetano Previati e a Giulio Aristide Sartorio. L'artista, con gusto squisitamente decorativo e - al contempo - stilizzato come nella migliore tradizione Decò, raffigura Eva tentata dal serpente. La sua sagoma snella e allungata, nella sua perfetta linearità e semplicità, fa da contraltare alla figura del serpente, sinuosa e fittamente ornata. L'elemento decorativo dell'albero in alto e dei fiori in basso corrono come un fregio ornamentale che inquadra il corpo nudo della protagonista della scena. Il disegno è firmato e datato con un gusto prettamente decorativo e geometrizzante ed è stato acquistato nel 1933 dal comune di Milano direttamente dall'artista.

## CONSERVAZIONE

### STATO DI CONSERVAZIONE

Data: 2018

Stato di conservazione: discreto

Fonte: osservazione diretta

## CONDIZIONE GIURIDICA E VINCOLI

### CONDIZIONE GIURIDICA

Indicazione generica: proprietà Ente pubblico territoriale

Indicazione specifica: Comune di Milano

Indirizzo: Piazza della Scala, 2 - 20121 Milano

### ACQUISIZIONE

Tipo acquisizione: acquisto

Nome: Bay, Juan

Data acquisizione: 1933

## FONTI E DOCUMENTI DI RIFERIMENTO

### DOCUMENTAZIONE FOTOGRAFICA [1 / 2]

Codice univoco della risorsa: SC\_D\_4y010-00357\_IMG-0000554677

Genere: documentazione allegata

Tipo: fotografia digitale colore

Autore: Officina dell'Immagine, Luca Postini

Data: 2018/00/00

Codice identificativo: 4y010-00357\_1

Note: Postini2018

Collocazione del file nell'archivio locale: AU

Nome del file originale: AU\_282 B 136\_K01.jpg

### **DOCUMENTAZIONE FOTOGRAFICA [2 / 2]**

Codice univoco della risorsa: SC\_D\_4y010-00357\_IMG-0000554678

Genere: documentazione allegata

Tipo: matrice digitale b/n

Autore: Officina dell'Immagine, Luca Postini

Codice identificativo: CRGDI00230024

Note

14^portfolio^microf da STRISCIA AU 309 A 334\_da microfilm/ SUP: PCD\_929632920023\_Img0024.pcd/ SUP: CD\_CD01JPG\_I00230024.jpg

Visibilità immagine: 1

Collocazione del file nell'archivio locale: AU

Nome del file originale: AU\_282 B 136\_BN01.jpg

### **FONTI E DOCUMENTI**

Codice univoco della risorsa: SC\_D\_4y010-00357\_FNT-0000093855

Genere: documentazione allegata

Tipo: inventario

Denominazione: Castello Sforzesco / Raccolta dei Disegni / Catalogo

Data: 1931-1963

Nome dell'archivio: CR Gabinetto dei Disegni, Scatole schedari

Posizione: 00035600

Codice identificativo: CRGD00035600

Note: scansione dattiloscritto

Collocazione del file nell'archivio locale: InventarioNicodemi

Nome del file originale: 00035600.jpg

## **COMPILAZIONE**

**COMPILAZIONE**

Anno di redazione: 2018

Ente compilatore: Gabinetto dei Disegni

Nome: Mascellino, Bruno

Referente scientifico: Torelli, Ilaria Sandra

Funzionario responsabile: Torelli, Ilaria Sandra