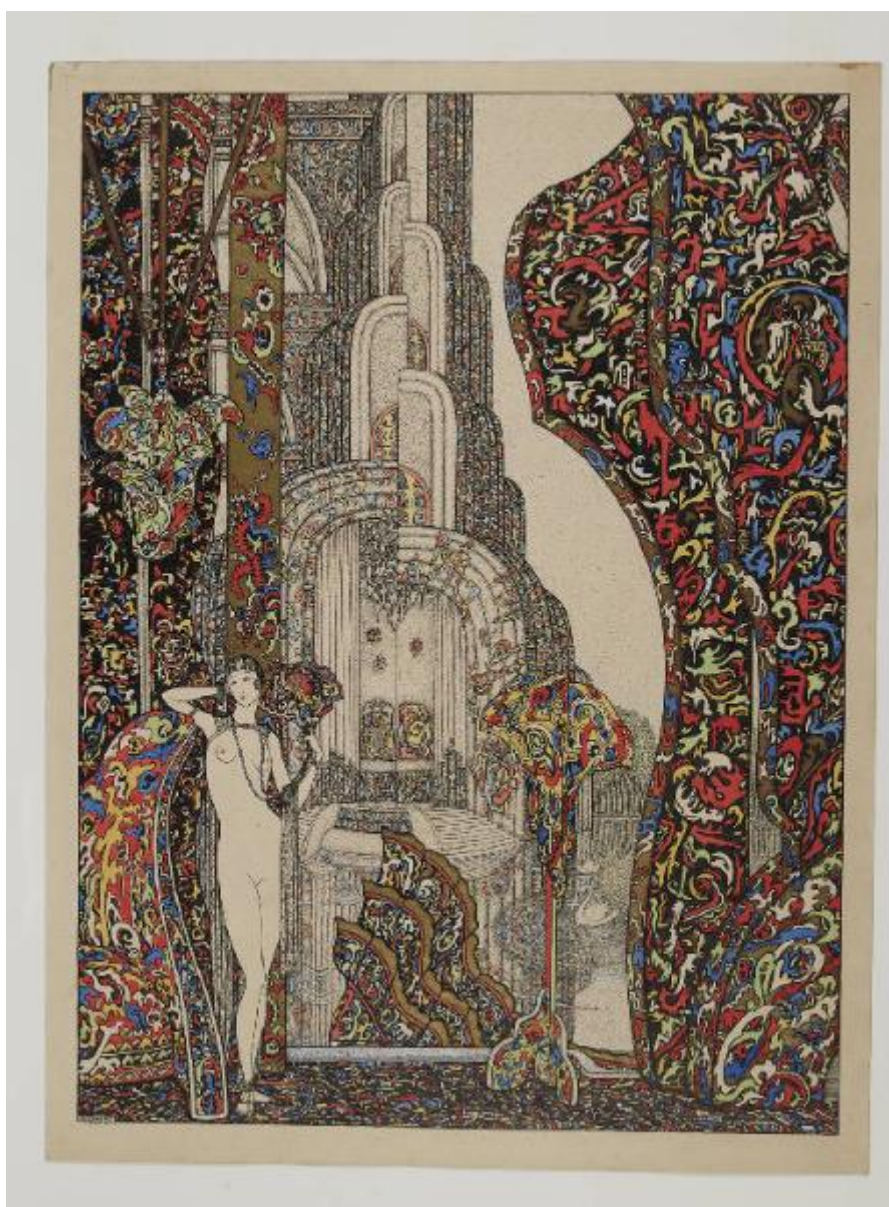


Architettura

Bay, Juan



Link risorsa: <https://www.lombardiabeniculturali.it/opere-arte/schede/4y010-00360/>

Scheda SIRBeC: <https://www.lombardiabeniculturali.it/opere-arte/schede-complete/4y010-00360/>

CODICI

Unità operativa: 4y010

Numero scheda: 360

Codice scheda: 4y010-00360

Tipo scheda: D

Livello ricerca: C

CODICE UNIVOCO

Codice regione: 03

Numero catalogo generale: 02160552

Ente schedatore: R03/ Gabinetto dei Disegni

Ente competente: S27

OGGETTO

Categoria dell'oggetto: disegno

OGGETTO

Definizione: disegno

Disponibilità del bene: reale

Identificazione: Architettura

LOCALIZZAZIONE GEOGRAFICO-AMMINISTRATIVA

INDICAZIONE DEL CONTENITORE FISICO

Codice del contenitore fisico: 19

Categoria del contenitore fisico: architettura

LOCALIZZAZIONE GEOGRAFICO-AMMINISTRATIVA ATTUALE

Stato: Italia

Regione: Lombardia

Provincia: MI

Nome provincia: Milano

Codice ISTAT comune: 015146

Comune: Milano

COLLOCAZIONE SPECIFICA

Tipologia: castello

Denominazione: Castello Sforzesco - complesso

Indirizzo: Piazza Castello

Denominazione struttura conservativa - livello 1: Civiche Raccolte Grafiche e Fotografiche del Castello Sforzesco

Denominazione struttura conservativa - livello 2: Gabinetto dei Disegni

Tipologia struttura conservativa: museo

Altra denominazione [1 / 2]: Castello di Porta Giovia

Altra denominazione [2 / 2]: Castello di Porta Giovia

DATI PATRIMONIALI E COLLEZIONI

INVENTARIO

Denominazione: Inventario nucleo Autori

Data: 1931-1963

Collocazione: CR GD MI

Numero: 285 E 5

Transcodifica del numero di inventario: A0285000000

CRONOLOGIA

CRONOLOGIA GENERICA

Secolo: sec. XX

CRONOLOGIA SPECIFICA

Da: 1926

A: 1926

Motivazione cronologia: data

DEFINIZIONE CULTURALE

AUTORE

Nome di persona o ente: Bay, Juan

Tipo intestazione: P

Dati anagrafici/Periodo di attività: 1892-1978

Codice scheda autore: 4y010-00080

Motivazione dell'attribuzione [1 / 2]: inventario museale

Motivazione dell'attribuzione [2 / 2]: firma

DATI TECNICI

MATERIA E TECNICA

Materia: carta

Tecnica [1 / 3]: inchiostro di china

Tecnica [2 / 3]: tempera

Tecnica [3 / 3]: oro

MISURE

Unità: mm

Altezza: 659

Larghezza: 491

DATI ANALITICI

DESCRIZIONE

Indicazioni sull'oggetto: inchiostro di china, oro e tempera su carta

Indicazioni sul soggetto: Figure

ISCRIZIONI [1 / 3]

Tecnica di scrittura: a inchiostro

Posizione: sul recto in basso a destra

Autore: Bay, Juan

Trascrizione: Juan - Bay / - XXVI -

ISCRIZIONI [2 / 3]

Tecnica di scrittura: a matita

Posizione: matita, sul verso in alto a sinistra

Trascrizione: 00

ISCRIZIONI [3 / 3]

Tecnica di scrittura: a matita

Posizione: sul verso in alto al centro

Trascrizione: Arquitecturas = / S 200

Notizie storico-critiche

L'opera potrebbe essere messa in relazione con il disegno "Le sirene" (inv. 283 E 3), anche se precedente di tre anni. Vi si nota lo stesso apparato decorativo floreale, geometrico e stilizzato. I colori sono puri e resi con macchie piatte, senza sfumature. La figura allungata della donna, così come le sue "sorelle" sirene, è anch'essa sensuale e ammaliatrice. L'architettura elegante ed essenziale, la vera protagonista che dà il titolo all'opera, denota uno spiccato gusto Decò, uno stile, quest'ultimo, lontano dalla produzione pittorica che caratterizzerà l'opera dell'artista negli anni successivi. Anche in questo caso il disegno è firmato e datato "Juan - Bay / - XXVI -" e, come tutti gli altri fogli conservati presso il Civico Gabinetto di Disegni del Castello Sforzesco, è stato acquistato nel 1933 dal comune di Milano direttamente dall'artista.

CONSERVAZIONE

STATO DI CONSERVAZIONE [1 / 2]

Data: 2018

Stato di conservazione: discreto

Fonte: osservazione diretta

STATO DI CONSERVAZIONE [2 / 2]

Data: 2006

Stato di conservazione: discreto

CONDIZIONE GIURIDICA E VINCOLI

CONDIZIONE GIURIDICA

Indicazione generica: proprietà Ente pubblico territoriale

Indicazione specifica: Comune di Milano

Indirizzo: Piazza della Scala, 2 - 20121 Milano

ACQUISIZIONE

Tipo acquisizione: acquisto

Nome: Bay, Juan

Data acquisizione: 1933

FONTI E DOCUMENTI DI RIFERIMENTO

DOCUMENTAZIONE FOTOGRAFICA [1 / 2]

Codice univoco della risorsa: SC_D_4y010-00360_IMG-0000554683

Genere: documentazione allegata

Tipo: fotografia digitale colore

Autore: Officina dell'Immagine, Luca Postini

Data: 2018/00/00

Codice identificativo: 4y010-00360_1

Note: Postini2018

Collocazione del file nell'archivio locale: AU

Nome del file originale: AU_285 E 5_K01.jpg

DOCUMENTAZIONE FOTOGRAFICA [2 / 2]

Codice univoco della risorsa: SC_D_4y010-00360_IMG-0000554684

Genere: documentazione allegata

Tipo: matrice digitale b/n

Codice identificativo: CRGDI06370021

Note
104^portfolio^microf da rot 1 A 24 (Sc E; Au E, F;AG varie)_da microfilm/ SUP: PCD_109632830637_Img0021.pcd/
SUP: CD_CD12JPG_I06370021.jpg

Visibilità immagine: 1

Collocazione del file nell'archivio locale: AU

Nome del file originale: AU_285 E 5_BN01.jpg

FONTI E DOCUMENTI

Codice univoco della risorsa: SC_D_4y010-00360_FNT-0000093858

Genere: documentazione allegata

Tipo: inventario

Denominazione: Castello Sforzesco / Raccolta dei Disegni / Catalogo

Data: 1931-1963

Nome dell'archivio: CR Gabinetto dei Disegni, Scatole schedari

Posizione: 00035900

Codice identificativo: CRGD00035900

Note: scansione dattiloscritto

Collocazione del file nell'archivio locale: InventarioNicodemi

Nome del file originale: 00035900.jpg

COMPILAZIONE

COMPILAZIONE

Anno di redazione: 2018

Ente compilatore: Gabinetto dei Disegni

Nome: Mascellino, Bruno

Referente scientifico: Torelli, Ilaria Sandra

Funzionario responsabile: Torelli, Ilaria Sandra