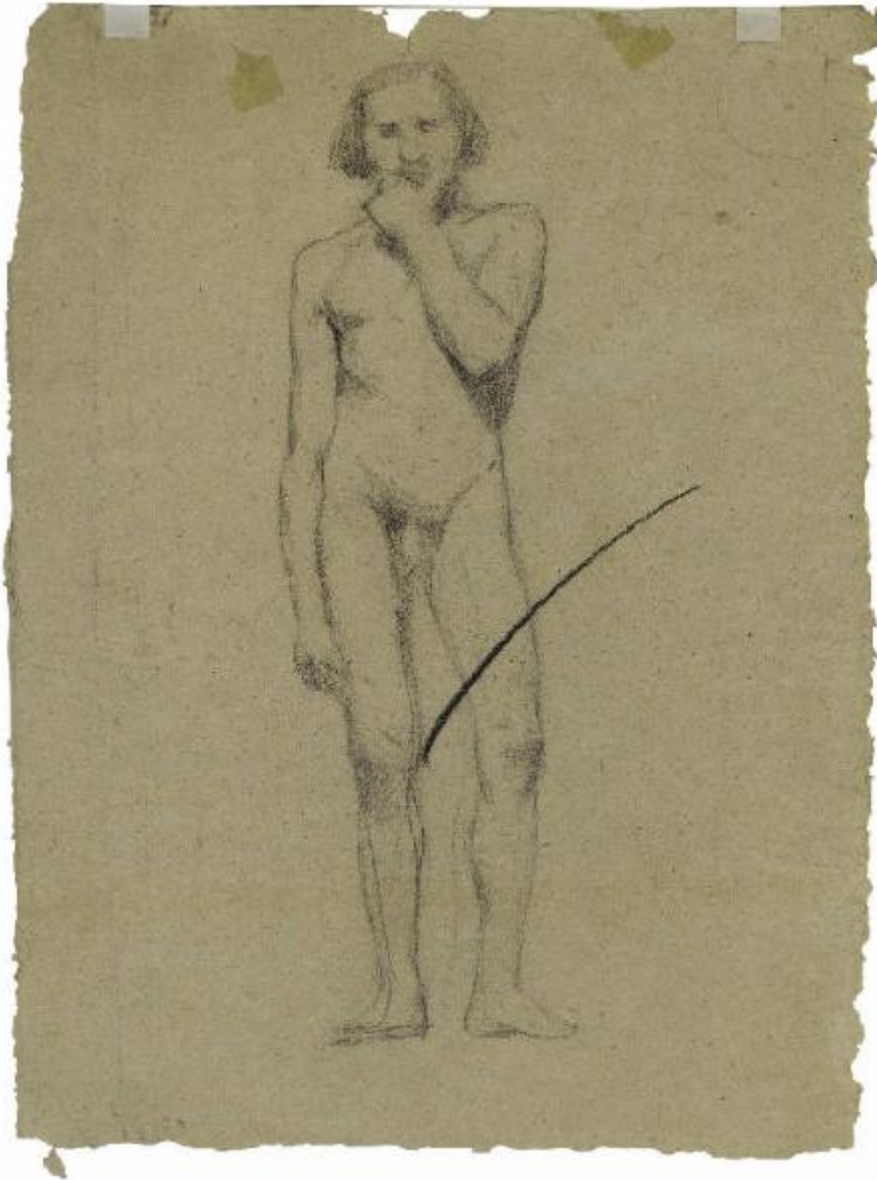


Studio di nudo virile visto frontalmente

Bistolfi, Leonardo



Link risorsa: <https://www.lombardiabenculturali.it/opere-arte/schede/4y010-02168/>

Scheda SIRBeC: <https://www.lombardiabenculturali.it/opere-arte/schede-complete/4y010-02168/>

CODICI

Unità operativa: 4y010

Numero scheda: 2168

Codice scheda: 4y010-02168

Tipo scheda: D

Livello ricerca: C

CODICE UNIVOCO

Codice regione: 03

Numero catalogo generale: 02160715

Ente schedatore: R03/ Gabinetto dei Disegni

Ente competente: S27

RELAZIONI

STRUTTURA COMPLESSA

Livello: 2

Codice IDK della scheda madre: 4y170-00004

RELAZIONI CON ALTRI BENI

Tipo relazione: correlazione

Tipo scheda: D

Codice IDK della scheda correlata: 4y010-02167

OGGETTO

Categoria dell'oggetto: disegno

OGGETTO

Definizione: disegno

Posizione: Verso

Disponibilità del bene: reale

Identificazione: Studio di nudo virile visto frontalmente

LOCALIZZAZIONE GEOGRAFICO-AMMINISTRATIVA

INDICAZIONE DEL CONTENITORE FISICO

Codice del contenitore fisico: 19

Categoria del contenitore fisico: architettura

LOCALIZZAZIONE GEOGRAFICO-AMMINISTRATIVA ATTUALE

Stato: Italia

Regione: Lombardia

Provincia: MI

Nome provincia: Milano

Codice ISTAT comune: 015146

Comune: Milano

COLLOCAZIONE SPECIFICA

Tipologia: castello

Denominazione: Castello Sforzesco - complesso

Indirizzo: Piazza Castello

Denominazione struttura conservativa - livello 1: Civiche Raccolte Grafiche e Fotografiche del Castello Sforzesco

Denominazione struttura conservativa - livello 2: Gabinetto dei Disegni

Tipologia struttura conservativa: museo

Altra denominazione [1 / 2]: Castello di Porta Giovia

Altra denominazione [2 / 2]: Castello di Porta Giovia

DATI PATRIMONIALI E COLLEZIONI

INVENTARIO

Denominazione: Inventario nucleo Autori

Data: 1931-1963

Collocazione: CR GD MI

Numero: 786/3 C 83 bis Verso

Transcodifica del numero di inventario: A0786100302

CRONOLOGIA

CRONOLOGIA GENERICA

Secolo: secc. XIX/ XX

CRONOLOGIA SPECIFICA

Da: 1933

Validità: ante

A: 1933

Validità: ante

Motivazione cronologia: contesto

DEFINIZIONE CULTURALE

AUTORE

Nome di persona o ente: Bistolfi, Leonardo

Tipo intestazione: P

Dati anagrafici/Periodo di attività: 1859-1933

Codice scheda autore: ICCD0-01677

Motivazione dell'attribuzione: inventario museale

DATI TECNICI

MATERIA E TECNICA

Materia: carta

Tecnica: carboncino

MISURE

Unità: mm

Altezza: 400

Larghezza: 300

DATI ANALITICI

DESCRIZIONE

Indicazioni sull'oggetto: carboncino su carta

Indicazioni sul soggetto: Nudi maschili

ISCRIZIONI

Tecnica di scrittura: a penna e inchiostro

Posizione: sul recto in basso a sinistra

Autore: Bistolfi, Leonardo

Trascrizione: Bistolfi Leonardo

Notizie storico-critiche

I quattro studi accademici di nudo virile di Leonardo Bistolfi, (inv. 786/1 B 295; 786/3 C 83 bis Recto; inv. 786/2 B 295 bis Recto) conservati presso le Civiche Raccolte del Gabinetto di Disegni del Castello Sforzesco, sono stati donati alle collezioni pubbliche milanesi dagli eredi di Oreste Silvestri, pittore e incisore piemontese radicato nel capoluogo milanese. Bistolfi, importante scultore simbolista, in queste sue opere grafiche coniuga gli ideali di pura bellezza, già presenti nelle sue sculture, con una padronanza assoluta del mezzo grafico utilizzato: carboncino e penna a inchiostro. In questi fogli l'artista, attraverso un'impostazione idealista del modello utilizza un tratto vibrante che contorna le figure. Sui corpi statuari degli uomini, linee fitte e intrecciate mostrano, attraverso un gioco di luci e ombre, un vigoroso naturalismo espressivo, donando altresì all'immagine una plastica sensualità.

Sul verso del foglio (inv. 786/3 C 83 bis Recto) è riproposta una figura maschile nuda presentata, invece, in posa eretta. Essa è contornata da un tratto sgranato di matita che ne delimita le forme senza indugiare in estetismi chiaroscurali di particolare intensità.

CONSERVAZIONE

STATO DI CONSERVAZIONE [1 / 2]

Data: 2018

Stato di conservazione: discreto

Fonte: osservazione diretta

STATO DI CONSERVAZIONE [2 / 2]

Data: 2006

Stato di conservazione: cattivo

Modalità di conservazione: su montaggio obsoleto su velina in alto a sinistra: 45

CONDIZIONE GIURIDICA E VINCOLI

CONDIZIONE GIURIDICA

Indicazione generica: proprietà Ente pubblico territoriale

Indicazione specifica: Comune di Milano

Indirizzo: Piazza della Scala, 2 - 20121 Milano

ACQUISIZIONE

Tipo acquisizione: donazione

Nome: Silvestri, Oreste (eredi)

Data acquisizione: 1937

FONTI E DOCUMENTI DI RIFERIMENTO

DOCUMENTAZIONE FOTOGRAFICA [1 / 2]

Codice univoco della risorsa: SC_D_4y010-02168_IMG-0000554712

Genere: documentazione allegata

Tipo: fotografia digitale colore

Codice identificativo: 4y010-02168_1

Note: Kcolor2017

Collocazione del file nell'archivio locale: AU

Nome del file originale: AU_786.3 C 83 bis Verso_K01.jpg

DOCUMENTAZIONE FOTOGRAFICA [2 / 2]

Codice univoco della risorsa: SC_D_4y010-02168_IMG-0000554713

Genere: documentazione allegata

Tipo: matrice digitale b/n

Codice identificativo: CRGDI00470067

Note

42^portfolio^microf da STRISCIA AU 909 A 928_da microfilm/ SUP: PCD_934432620047_Img0067.pcd/ SUP: CD_CD02JPG_I00470067.jpg

Visibilità immagine: 1

Collocazione del file nell'archivio locale: AU

Nome del file originale: AU_786.3 C 83 bis Verso_BN01.jpg

FONTI E DOCUMENTI

Codice univoco della risorsa: SC_D_4y010-02168_FNT-0000093871

Genere: documentazione allegata

Tipo: inventario

Denominazione: Castello Sforzesco / Raccolta dei Disegni / Catalogo

Data: 1931-1963

Nome dell'archivio: CR Gabinetto dei Disegni, Scatole schedari

Posizione: 00117700

Codice identificativo: CRGD00117700

Note: scansione dattiloscritto

Collocazione del file nell'archivio locale: InventarioNicodemi

Nome del file originale: 00117700.jpg

COMPILAZIONE

COMPILAZIONE

Anno di redazione: 2017

Ente compilatore: Gabinetto dei Disegni

Nome: Mascellino, Bruno

Referente scientifico: Rossi, Francesca

Funzionario responsabile: Rossi, Francesca