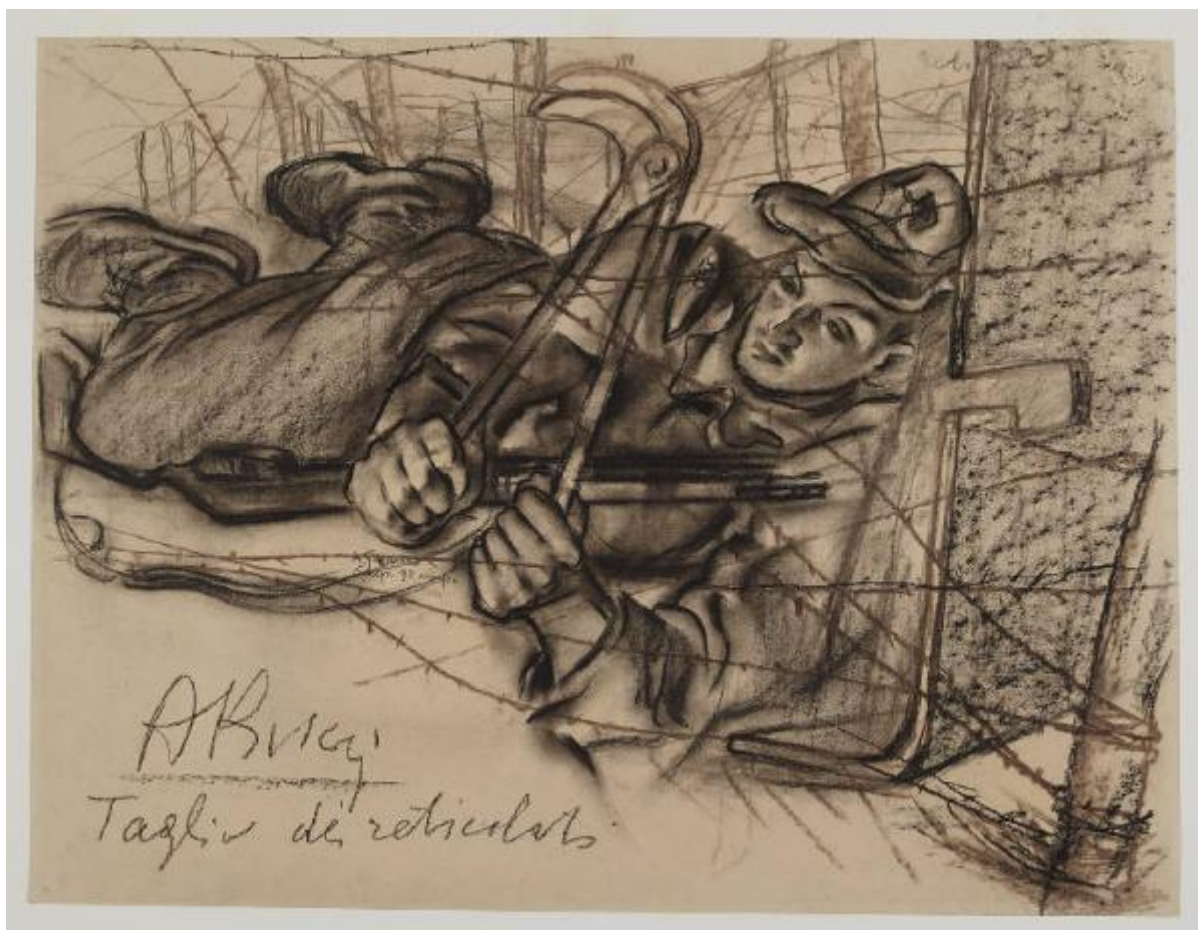


# Taglio di reticolati

Bucci, Anselmo



Link risorsa: <https://www.lombardiabeniculturali.it/opere-arte/schede/4y010-02861/>

Scheda SIRBeC: <https://www.lombardiabeniculturali.it/opere-arte/schede-complete/4y010-02861/>

## **CODICI**

Unità operativa: 4y010

Numero scheda: 2861

Codice scheda: 4y010-02861

Tipo scheda: D

Livello ricerca: C

### **CODICE UNIVOCO**

Codice regione: 03

Numero catalogo generale: 02160743

Ente schedatore: R03/ Gabinetto dei Disegni

Ente competente: S27

## **OGGETTO**

Categoria dell'oggetto: disegno

### **OGGETTO**

Definizione: disegno

Disponibilità del bene: reale

Identificazione: Taglio di reticolati

Titolo: Taglio di reticolati

## **LOCALIZZAZIONE GEOGRAFICO-AMMINISTRATIVA**

### **INDICAZIONE DEL CONTENITORE FISICO**

Codice del contenitore fisico: 19

Categoria del contenitore fisico: architettura

### **LOCALIZZAZIONE GEOGRAFICO-AMMINISTRATIVA ATTUALE**

Stato: Italia

Regione: Lombardia

Provincia: MI

Nome provincia: Milano

Codice ISTAT comune: 015146

Comune: Milano

### **COLLOCAZIONE SPECIFICA**

Tipologia: castello

Denominazione: Castello Sforzesco - complesso

Indirizzo: Piazza Castello

Denominazione struttura conservativa - livello 1: Civiche Raccolte Grafiche e Fotografiche del Castello Sforzesco

Denominazione struttura conservativa - livello 2: Gabinetto dei Disegni

Tipologia struttura conservativa: museo

Altra denominazione [1 / 2]: Castello di Porta Giovia

Altra denominazione [2 / 2]: Castello di Porta Giovia

## **DATI PATRIMONIALI E COLLEZIONI**

### **INVENTARIO [1 / 2]**

Denominazione: Inventario nucleo Autori

Data: 1931-1963

Collocazione: CR GD MI

Numero: 1313 E 16

Transcodifica del numero di inventario: A1313000000

### **INVENTARIO [2 / 2]**

Denominazione: Inventario GAM

Numero: GAM 1555

### **COLLEZIONI**

Denominazione: Galleria d'Arte Moderna, Milano

Numero inventario bene nella collezione: 1555

## **CRONOLOGIA**

### **CRONOLOGIA GENERICA**

Secolo: sec. XX

### **CRONOLOGIA SPECIFICA**

Da: 1915

Validità: ca.

A: 1915

Validità: ca.

Motivazione cronologia: contesto

## DEFINIZIONE CULTURALE

### AUTORE

Nome di persona o ente: Bucci, Anselmo

Tipo intestazione: P

Dati anagrafici/Periodo di attività: 1887-1955

Codice scheda autore: ICCD0-02190

Motivazione dell'attribuzione: inventario museale

## DATI TECNICI

### MATERIA E TECNICA

Materia: carta

Tecnica [1 / 3]: matita

Tecnica [2 / 3]: carboncino

Tecnica [3 / 3]: pastello

### MISURE

Unità: mm

Altezza: 495

Larghezza: 650

## DATI ANALITICI

### DESCRIZIONE

Indicazioni sull'oggetto: matita, carboncino, pastello marrone su carta

Indicazioni sul soggetto: Figure

### ISCRIZIONI [1 / 2]

Tecnica di scrittura: a carboncino

Posizione: sul recto in basso a sinistra

Autore: Bucci, Anselmo

Trascrizione: A. Bucci /Tagli di reticolati

## ISCRIZIONI [2 / 2]

Tecnica di scrittura: a carboncino

Posizione: sul recto entro la composizione

Autore: Bucci, Anselmo

Trascrizione: A. Gionrazo / G alp. 92 armp [...]

### Notizie storico-critiche

Allo scoppio della Prima Guerra Mondiale, molti artisti si arruolarono come volontari. Anselmo Bucci, insieme a Boccioni, Erba, Funi, Marinetti, Piazzi, Sant'Elia e Sironi entrò a far parte del "Battaglione Lombardo di Volontari Ciclisti" (III compagnia, VIII plotone) e combatté a Dosso Casina contro gli austriaci, sconfiggendo il nemico il 24 ottobre del 1915. L'euforia durò poco, il primo dicembre del 1915, il glorioso corpo volontari fu sciolto e Bucci passò al 68° Reggimento di Fanteria per poi pellegrinare per vari fronti (L. Sansone, *Patriottismo futurista. Il Battaglione Lombardo. Volontari Ciclisti Automobilisti*, Milano 2007). Nel fango putrido delle trincee, tra le macerie dei villaggi distrutti, gli artisti partiti per la guerra registravano la realtà che osservavano con splendidi disegni, molti dei quali eseguiti frettolosamente all'interno delle trincee, nei campi di battaglia o nei momenti di pausa. Anche Anselmo Bucci ci ha lasciato una grande quantità di testimonianze grafiche raffiguranti gli ambienti e le abitudini dei soldati, i movimenti delle truppe e i paesaggi sconvolti dalla guerra, ma anche vere e proprie scene di battaglia tratte dall'esperienza al fronte. All'interno del Civico Gabinetto di Disegni del Castello Sforzesco di Milano si conservano due fogli appartenenti a questo periodo e raffiguranti rispettivamente due soldati alpini stesi a terra, uno in atto di tagliare dei reticolati (inv. 1313 E 16) e l'altro che avanza strisciando (inv. 1314 E 17). Per quest'ultimo disegno si conosce una variante in punta secca e maniera nera riprodotta da Giorgio Nicodemi su "Anselmo Bucci : 79 illustrazioni". In queste due opere, realizzate con un contorno deciso e abbreviato di carboncino "la vivacità dell'impressione in movimento si fonde con la plasticità dei volumi, creati dal denso chiaroscuro della sua matita di colorista. Ogni disegno coglie una situazione e la rende con plastica evidenza" (M. De Stasio, *La guerra del 1915-18 nei disegni degli artisti al fronte*, in *Da Modigliani a Fontana. Disegno italiano del XX secolo nelle Civiche Raccolte d'Arte di Milano*, a cura di M. Garberi, Milano 1991, p. 41).

## CONSERVAZIONE

### STATO DI CONSERVAZIONE [1 / 2]

Data: 2018

Stato di conservazione: discreto

Fonte: osservazione diretta

### STATO DI CONSERVAZIONE [2 / 2]

Data: 2006

Stato di conservazione: discreto

## CONDIZIONE GIURIDICA E VINCOLI

### CONDIZIONE GIURIDICA

Indicazione generica: proprietà Ente pubblico territoriale

Indicazione specifica: Comune di Milano

Indirizzo: Piazza della Scala, 2 - 20121 Milano

## ACQUISIZIONE

Tipo acquisizione: acquisto

Nome: Famiglia Artistica

Data acquisizione: 1916

Luogo acquisizione: Milano

## FONTI E DOCUMENTI DI RIFERIMENTO

### DOCUMENTAZIONE FOTOGRAFICA [1 / 5]

Genere: documentazione esistente

Tipo: negativo b/n

Codice identificativo: CRGD

### DOCUMENTAZIONE FOTOGRAFICA [2 / 5]

Genere: documentazione esistente

Tipo: negativo b/n

Collocazione: CAF

Codice identificativo: A 7088

### DOCUMENTAZIONE FOTOGRAFICA [3 / 5]

Codice univoco della risorsa: SC\_D\_4y010-02861\_IMG-0000554734

Genere: documentazione allegata

Tipo: fotografia digitale colore

Autore: Officina dell'Immagine, Luca Postini

Data: 2018/00/00

Codice identificativo: 4y010-02861\_1

Note: Postini2018

Collocazione del file nell'archivio locale: AU

Nome del file originale: AU\_1313 E 16\_K01.jpg

### DOCUMENTAZIONE FOTOGRAFICA [4 / 5]

Codice univoco della risorsa: SC\_D\_4y010-02861\_IMG-0000554735

Genere: documentazione allegata

Tipo: matrice digitale b/n

Codice identificativo: CRGDI36060045

Note  
98^ProPhotoCD^Album Galliani fino a scansione 25; poi Autori D, E, F; Diomira B5-48\_da neg. 10x12/ SUP:  
PCD\_069633013606\_Img0045.pcd/ SUP: CD\_CD14JPG\_I36060045.jpg

Visibilità immagine: 1

Collocazione del file nell'archivio locale: AU

Nome del file originale: AU\_1313 E 16\_BN01.jpg

#### **DOCUMENTAZIONE FOTOGRAFICA [5 / 5]**

Codice univoco della risorsa: SC\_D\_4y010-02861\_IMG-0000554736

Genere: documentazione allegata

Tipo: matrice digitale b/n

Codice identificativo: CRGDI06370011

Note  
104^portfolio^microf da rot 1 A 24 (Sc E; Au E, F;AG varie)\_da microfilm/ SUP: PCD\_109632830637\_Img0011.pcd/  
SUP: CD\_CD12JPG\_I06370011.jpg

Visibilità immagine: 1

Collocazione del file nell'archivio locale: AU

Nome del file originale: AU\_1313 E 16\_BN02.jpg

#### **FONTI E DOCUMENTI [1 / 2]**

Codice univoco della risorsa: SC\_D\_4y010-02861\_FNT-0000093882

Genere: documentazione allegata

Tipo: inventario

Denominazione: Castello Sforzesco / Raccolta dei Disegni / Catalogo

Data: 1931-1963

Nome dell'archivio: CR Gabinetto dei Disegni, Scatole schedari

Posizione: 00167400

Codice identificativo: CRGD00167400

Note: scansione dattiloscritto

Collocazione del file nell'archivio locale: InventarioNicodemi

Nome del file originale: 00167400.jpg

#### **FONTI E DOCUMENTI [2 / 2]**

Codice univoco della risorsa: SC\_D\_4y010-02861\_FNT-0000093883

Genere: documentazione allegata

Tipo: scheda

Data: sec. XX

Nome dell'archivio: Schedario GAM/ Castello Sforzesco, Milano

Posizione: GAM 1555

Codice identificativo: GAM1555

Collocazione del file nell'archivio locale: GAM\Schedario\1313 E 16\_GAM 1555

Nome del file originale: GAM 1555.pdf

## **BIBLIOGRAFIA**

Genere: bibliografia specifica

Autore: Rossi F./ Mascellino B.

Titolo libro o rivista: Novecento di carta

Titolo contributo

Civico Gabinetto dei Disegni, Castello Sforzesco. La promozione della grafica moderna a Milano tra Grubicy, Pica e la Galleria del Milione

Luogo di edizione: Milano

Anno di edizione: 2018

Codice scheda bibliografia: 4y180-00046

V., pp., nn.: p. 25

## **MOSTRE**

Titolo: Esposizione annuale intima - mostra di impressioni di guerra, famiglia artistica (?)

Luogo, sede espositiva, data: Milano 15 dicembre 1915- 9 gennaio 1916

## **COMPILAZIONE**

### **COMPILAZIONE**

Anno di redazione: 2018

Ente compilatore: Gabinetto dei Disegni

Nome: Mascellino, Bruno

Referente scientifico: Torelli, Ilaria Sandra

Funzionario responsabile: Torelli, Ilaria Sandra